



## Refining & Marketing

Processi e Gestione Operativa Logistica Primaria  
Lungomare Caboto snc loc. Arzano, 04024 Gaeta (LT)  
Tel.: 0771 4681  
Fax.: 0771 468247  
[www.eni.it](http://www.eni.it)

VIA PEC

HSE HUB

Prot. n. 275/17

Gaeta, 13 marzo 2017

Spett.li

### **Provincia di Alessandria**

*Direzione Ambiente e Pianificazione*

Piazza Libertà, 17

15121 Alessandria (AL)

[protocollo.ambiente@cert.provincia.alessandria.it](mailto:protocollo.ambiente@cert.provincia.alessandria.it)

### **Comune di Tortona**

*Settore Territorio e Ambiente*

Corso Alessandria, 62

15057 Tortona (AL)

[comune.tortona@pec.it](mailto:comune.tortona@pec.it)

### **Comune di Castelnuovo Scrivia**

*Settore Territorio e Ambiente*

Via Garibaldi, 43

15053 Alessandria (AL)

[protocollo@pec.comune.castelnuovoscriviascivia.al.it](mailto:protocollo@pec.comune.castelnuovoscriviascivia.al.it)

### **Regione Piemonte**

*Ambiente, Governo e Tutela del Territorio*

Via Principe Amedeo, 17

10123 Torino (TO)

[territorio-ambiente@cert.regione.piemonte.it](mailto:territorio-ambiente@cert.regione.piemonte.it)

### **ARPA Piemonte**

*Dipartimento di Alessandria*

Spalto Marengo, 37

15100 Alessandria (AL)

[dip.alessandria@pec.arpa.piemonte.it](mailto:dip.alessandria@pec.arpa.piemonte.it)

### **ASL AL - SIAN**

### **ASL AL - SISP**

Via Milazzo, 1 (ex Caserma Passalacqua)

15057 Tortona (AL)

[aslal@pec.aslal.it](mailto:aslal@pec.aslal.it)

**Oggetto: Eni SpA - Area HUB Nord - Oleodotto Sannazzaro - Genova Fegino, Comune di Tortona (AL) Loc. C.na Riccarda - Procedimento di cui agli artt. 242 e 245 del D.Lgs. 152/06. Trasmissione risultati analitici monitoraggio pozzi privati 06 e 07 marzo 2017.**

In riferimento al Sito in oggetto con la presente si trasmettono i risultati analitici relativi al monitoraggio delle acque sotterranee in corrispondenza dei pozzi privati.

Di seguito si fornisce l'elenco dei pozzi oggetto del monitoraggio settimanale ridotto, eseguito in data **06 e 07 marzo 2017**, in riferimento alle comunicazioni di Arpa prot. n. 00047109/2016 del 1 giugno 2016 e della Provincia di Alessandria n.p.g. 37181 del 3 giugno 2016.

Tabella 1 - Riepilogo pozzi privati oggetto di monitoraggio

N.	Riferimento	Località	Eseguito (SI/NO) 06-07 marzo 2017
1	P1 - C.na Roggera	C.na Roggera	NO (n.d.)
2	P2 - C.na Niccolino	C.na Niccolino	SI
3	P3 - C.na Ferrera	C.na Ferrera	SI
4	P4 - C.na Roggera	C.na Roggera	NO (n.d.)
5	P5 - C.na Roggera	C.na Roggera	NO (n.d.)
6	P6 - C.na Vecchia	C.na Vecchia	SI
7	P9 - C.na Pasquina	C.na Pasquina	SI
8	RMR - C.na Confinanza	C.na Confinanza	SI
9	C.na Riccarda	C.na Riccarda	SI
10	C.na Valeria n. 28	C.na Valeria	SI
11	C.na Buscherina	C.na Buscherina	SI
12	C.na Bonaria	C.na Bonaria	SI
13	Pozzo Gestione Acqua Nord	Gestione Acqua	SI
14	Pozzo Gestione Acqua Sud	Gestione Acqua	SI
15	Cascina Roggera SP95	SP95	SI

Posizioni 1-14: monitoraggio settimanale ridotto (rif. Arpa prot. n. 00047109/2016 del 1 giugno 2016 e Provincia di Alessandria n.p.g. 37181 del 3 giugno 2016)

n.d. proprietà non disponibile

n.a. non accessibile

In allegato si forniscono i risultati analitici e l'ubicazione dei punti della rete di monitoraggio.

Sulla base dei risultati analitici aggiornati al monitoraggio del 06 e 07 marzo 2017 si osserva quanto segue:

- tutti i pozzi campionati risultano conformi alle CSC per acque sotterranee;
- i pozzi Gestione Acqua Nord e Gestione Acqua Sud risultano conformi ai limiti di legge.

Rimanendo a disposizione per ogni eventuale chiarimento porgiamo,

Cordiali saluti

  
Eni SpA  
Refining & Marketing  
Processi e Gestione Operativa Logistica Primaria  
Resp. Servizio di Prevenzione e Protezione  
(Dr. Paolo Angelini)

**Allegati:**

Allegato 1 - Risultati analitici campionamento acque sotterranee dei pozzi privati

Allegato 2 - Ubicazione pozzi privati esterni

**Nota:** Indirizzo PEC di Eni SpA Area HUB Nord: [rm\\_ref\\_hubnord@pec.eni.com](mailto:rm_ref_hubnord@pec.eni.com)

Laboratorio fisso

Codice Punto	Metodo	u.d.m.	CSC D.Lgs. 152/06	P1 - C.na Roggera	P2 - C.na Niccolino	P3 - C.na Ferrera	P4 - C.na Roggera	P5 - C.na Roggera	P6 - C.na Vecchia	AL10153 - C.na Roggera	P8 - C.na Triacca	P9 - C.na Pasquina	C.na Riccarda	RMR - C.na Confinanza	Scivia
<b>Data campionamento</b>				<b>5-gen-16</b>	<b>5-gen-16</b>	<b>5-gen-16</b>	<b>5-gen-16</b>	<b>5-gen-16</b>	<b>5-gen-16</b>	<b>5-gen-16</b>	<b>5-gen-16</b>	<b>5-gen-16</b>	<b>5-gen-16</b>	<b>5-gen-16</b>	<b>5-gen-16</b>
HC totali come n-esano	Calcolo	µg/L	350	<16	<16	<16	<16		<16		<16	<16	230	<16	
HC frazione volatile (C6-C10) come n-esano	ISPPA Man 123 2015 (V)	µg/L		<16	<16	<16	<16		<16		<16	<16	<16	<16	
HC frazione estraibile (C10-C40) come n-esano	ISPPA Man 123 2015 (E)	µg/L		<7,2	<7,2	<7,2	<7,2		<7,2		<7,2	<7,2	230	<7,2	
benzene	EPA 8260C 2006	µg/L		17	<0,053	<0,053	0,37		<0,053		<0,053	<0,053	<0,053	<0,053	
etilbenzene	EPA 8260C 2006	µg/L		50	<0,051	<0,051	<0,051	Non campionato	<0,051	Non campionato	<0,051	<0,051	<0,051	<0,051	Non campionato
p-xilene	EPA 8260C 2006	µg/L		10	<0,028	<0,028	<0,028		<0,028		<0,028	<0,028	<0,028	<0,028	
stirene	EPA 8260C 2006	µg/L		25	<0,05	<0,05	<0,05		<0,05		<0,05	<0,05	<0,05	<0,05	
toluene	EPA 8260C 2006	µg/L		15	<0,058	<0,058	<0,058		<0,058		<0,058	<0,058	<0,058	<0,058	
metilterbutilene	EPA 8260C 2006	µg/L		40 *	48	0,41	3,6	5,4	8,7		0,22	120	<0,096	3,4	

Nota: sono evidenziati i superamenti delle CSC di riferimento

\* Limite proposto da ISS (rif. Tabella 2, Allegato 1 del DM n. 31 del 12 febbraio 2015 - Parere ISS n. 45848 del 12 settembre 2006 e Parere ISS n. 49759 IA.12 del 17 dicembre 2002)

Codice Punto	Metodo	u.d.m.	CSC D.Lgs. 152/06	P1 - C.na Roggera	P2 - C.na Niccolino	P3 - C.na Ferrera	P4 - C.na Roggera	P5 - C.na Roggera	P6 - C.na Vecchia	AL10153 - C.na Roggera	P8 - C.na Triacca	P9 - C.na Pasquina	C.na Riccarda	RMR - C.na Confinanza	Scivia
<b>Data campionamento</b>				<b>12-gen-16</b>	<b>13-gen-15</b>	<b>13-gen-15</b>	<b>12-gen-16</b>	<b>13-gen-15</b>	<b>13-gen-15</b>	<b>13-gen-15</b>	<b>13-gen-15</b>	<b>13-gen-15</b>	<b>13-gen-15</b>	<b>13-gen-15</b>	<b>13-gen-15</b>
HC totali come n-esano	Calcolo	µg/L	350	<16		<16	<16		<16		<16	<16	<16	<16	
HC frazione volatile (C6-C10) come n-esano	ISPPA Man 123 2015 (V)	µg/L		<16		<16	<16		<16		<16	<16	<16	<16	
HC frazione estraibile (C10-C40) come n-esano	ISPPA Man 123 2015 (E)	µg/L		<7,2		<7,2	<7,2		<7,2		<7,2	<7,2	<7,2	<7,2	
benzene	EPA 8260C 2006	µg/L		1	0,059	<0,053	<0,053		<0,053		<0,053	<0,053	<0,053	<0,053	
etilbenzene	EPA 8260C 2006	µg/L		50	<0,051	<0,051	<0,051	Non campionato	<0,051	Non campionato	<0,051	<0,051	<0,051	<0,051	Non campionato
p-xilene	EPA 8260C 2006	µg/L		10	<0,028	<0,028	<0,028		<0,028		<0,028	<0,028	<0,028	<0,028	
stirene	EPA 8260C 2006	µg/L		25	<0,05	<0,05	<0,05		<0,05		<0,05	<0,05	<0,05	<0,05	
toluene	EPA 8260C 2006	µg/L		15	<0,058	<0,058	<0,058		<0,058		<0,058	<0,058	<0,058	<0,058	
metilterbutilene	EPA 8260C 2006	µg/L		40 *	14	1,6	2		18		0,3	13	<0,096	2,4	

Nota: sono evidenziati i superamenti delle CSC di riferimento

\* Limite proposto da ISS (rif. Tabella 2, Allegato 1 del DM n. 31 del 12 febbraio 2015 - Parere ISS n. 45848 del 12 settembre 2006 e Parere ISS n. 49759 IA.12 del 17 dicembre 2002)

Codice Punto	Metodo	u.d.m.	CSC D.Lgs. 152/06	P1 - C.na Roggera	P2 - C.na Niccolino	P3 - C.na Ferrera	P4 - C.na Roggera	P5 - C.na Roggera	P6 - C.na Vecchia	AL10153 - C.na Roggera	P8 - C.na Triacca	P9 - C.na Pasquina	C.na Riccarda	RMR - C.na Confinanza	Scivia
<b>Data campionamento</b>				<b>18-gen-16</b>	<b>18-gen-16</b>	<b>18-gen-16</b>	<b>18-gen-16</b>	<b>18-gen-16</b>	<b>18-gen-16</b>	<b>18-gen-16</b>	<b>18-gen-16</b>	<b>18-gen-16</b>	<b>18-gen-16</b>	<b>18-gen-16</b>	<b>18-gen-16</b>
HC totali come n-esano	Calcolo	µg/L	350	<16		<16	<16		<16		<16	<16	<16	<16	
HC frazione volatile (C6-C10) come n-esano	ISPPA Man 123 2015 (V)	µg/L		<16		<16	<16		<16		<16	<16	<16	<16	
HC frazione estraibile (C10-C40) come n-esano	ISPPA Man 123 2015 (E)	µg/L		<7,2		<7,2	<7,2		<7,2		<7,2	<7,2	<7,2	<7,2	
benzene	EPA 8260C 2006	µg/L		1	<0,053	<0,053	<0,053		<0,053		<0,053	<0,053	<0,053	<0,053	
etilbenzene	EPA 8260C 2006	µg/L		50	<0,051	<0,051	<0,051	Non campionato	<0,051	Non campionato	<0,051	<0,051	<0,051	<0,051	Non campionato
p-xilene	EPA 8260C 2006	µg/L		10	<0,028	<0,028	<0,028		<0,028		<0,028	<0,028	<0,028	<0,028	
stirene	EPA 8260C 2006	µg/L		25	<0,05	<0,05	<0,05		<0,05		<0,05	<0,05	<0,05	<0,05	
toluene	EPA 8260C 2006	µg/L		15	<0,058	<0,058	<0,058		<0,058		<0,058	<0,058	<0,058	<0,058	
metilterbutilene	EPA 8260C 2006	µg/L		40 *	<0,096	0,87	0,85		59		0,35	1,9	<0,096	1,6	

Nota: sono evidenziati i superamenti delle CSC di riferimento

\* Limite proposto da ISS (rif. Tabella 2, Allegato 1 del DM n. 31 del 12 febbraio 2015 - Parere ISS n. 45848 del 12 settembre 2006 e Parere ISS n. 49759 IA.12 del 17 dicembre 2002)

Codice Punto	Metodo	u.d.m.	CSC D.Lgs. 152/06	P1 - C.na Roggera	P2 - C.na Niccolino	P3 - C.na Ferrera	P4 - C.na Roggera	P5 - C.na Roggera	P6 - C.na Vecchia	AL10153 - C.na Roggera	P8 - C.na Triacca	P9 - C.na Pasquina	C.na Riccarda	RMR - C.na Confinanza	Scivia
<b>Data campionamento</b>				<b>25-gen-16</b>	<b>25-gen-16</b>	<b>25-gen-16</b>	<b>25-gen-16</b>	<b>25-gen-16</b>	<b>25-gen-16</b>	<b>25-gen-16</b>	<b>25-gen-16</b>	<b>25-gen-16</b>	<b>25-gen-16</b>	<b>25-gen-16</b>	<b>25-gen-16</b>
HC totali come n-esano	Calcolo	µg/L	350	<16	<16	<16	<16		250		<16	<16	<16	<16	
HC frazione volatile (C6-C10) come n-esano	ISPPA Man 123 2015 (V)	µg/L		<16	<16	<16	<16		250		<16	<16	<16	<16	
HC frazione estraibile (C10-C40) come n-esano	ISPPA Man 123 2015 (E)	µg/L		<7,2	<7,2	<7,2	<7,2		<7,2		<7,2	<7,2	<7,2	<7,2	
benzene	EPA 8260C 2006	µg/L		1	<0,053	<0,053	<0,053		<0,053		<0,053	<0,053	<0,053	<0,053	
etilbenzene	EPA 8260C 2006	µg/L		50	<0,051	<0,051	<0,051	Non campionato	<0,051	Non campionato	<0,051	<0,051	<0,051	<0,051	Non campionato
p-xilene	EPA 8260C 2006	µg/L		10	<0,028	<0,028	<0,028		<0,028		<0,028	<0,028	<0,028	<0,028	
stirene	EPA 8260C 2006	µg/L		25	<0,05	<0,05	<0,05		<0,05		<0,05	<0,05	<0,05	<0,05	
toluene	EPA 8260C 2006	µg/L		15	<0,058	<0,058	<0,058		<0,058		<0,058	<0,058	0,09	<0,058	
metilterbutilene	EPA 8260C 2006	µg/L		40 *	17	0,12	0,4	1,3	200	<0,096	0,21	1,5	<0,096	1,4	

Nota: sono evidenziati i superamenti delle CSC di riferimento

\* Limite proposto da ISS (rif. Tabella 2, Allegato 1 del DM n. 31 del 12 febbraio 2015 - Parere ISS n. 45848 del 12 settembre 2006 e Parere ISS n. 49759 IA.12 del 17 dicembre 2002)

Laboratorio fisso

Codice Punto	Metodo	u.d.m.	CSC D.Lgs. 152/06	C.na Bigiorda	C.na San Bartolomeo	C.na Valeria n. 28	C.na Delizia n. 22	C.na Delizia n. 20
<b>Data campionamento</b>								
HC totali come n-esano	Calcolo	µg/L	350	5-gen-16	5-gen-16	5-gen-16	5-gen-16	5-gen-16
HC frazione volatile (C6-C10) come n-esano	ISPR Man 123 2015 (V)	µg/L		Non campionato	Non campionato	490	100	<16
HC frazione estraibile (C10-C40) come n-esano	ISPR Man 123 2015 (E)	µg/L				490	100	<16
benzene	EPA 8260C 2006	µg/L	1			360	4,3	<0,053
etilbenzene	EPA 8260C 2006	µg/L	50			<0,051	<0,051	<0,051
p-xilene	EPA 8260C 2006	µg/L	10			<0,028	<0,028	<0,028
stirene	EPA 8260C 2006	µg/L	25			0,055	<0,05	<0,05
toluene	EPA 8260C 2006	µg/L	15			0,11	<0,058	<0,058
metilterbutilene	EPA 8260C 2006	µg/L	40 *			770	420	3,3

Nota: sono evidenziati i superamenti delle CSC di riferimento

\* Limite proposto da ISS (rif. Tabella 2, Allegato 1 del DM n. 31 del 12 febbraio 2015 - Parere ISS n. 45848 del 12 settembre 200)

Codice Punto	Metodo	u.d.m.	CSC D.Lgs. 152/06	C.na Bigiorda	C.na San Bartolomeo	C.na Valeria n. 28	C.na Delizia n. 22	C.na Delizia n. 20
<b>Data campionamento</b>								
HC totali come n-esano	Calcolo	µg/L	350	13-gen-15	13-gen-15	13-gen-15	13-gen-15	13-gen-15
HC frazione volatile (C6-C10) come n-esano	ISPR Man 123 2015 (V)	µg/L		<16	<16	430	36	<16
HC frazione estraibile (C10-C40) come n-esano	ISPR Man 123 2015 (E)	µg/L		<7,2	<7,2	<7,2	<7,2	<7,2
benzene	EPA 8260C 2006	µg/L	1	<0,053	<0,053	170	10	<0,053
etilbenzene	EPA 8260C 2006	µg/L	50	<0,051	<0,051	<0,051	<0,051	<0,051
p-xilene	EPA 8260C 2006	µg/L	10	<0,028	<0,028	<0,028	<0,028	<0,028
stirene	EPA 8260C 2006	µg/L	25	<0,05	<0,05	<0,05	<0,05	<0,05
toluene	EPA 8260C 2006	µg/L	15	<0,058	<0,058	<0,058	<0,058	<0,058
metilterbutilene	EPA 8260C 2006	µg/L	40 *	6,3	<0,096	270	210	1,8

Nota: sono evidenziati i superamenti delle CSC di riferimento

\* Limite proposto da ISS (rif. Tabella 2, Allegato 1 del DM n. 31 del 12 febbraio 2015 - Parere ISS n. 45848 del 12 settembre 200)

Codice Punto	Metodo	u.d.m.	CSC D.Lgs. 152/06	C.na Bigiorda	C.na San Bartolomeo	C.na Valeria n. 28	C.na Delizia n. 22	C.na Delizia n. 20	C.na Venturina	C.na Buscherina	C.na Bonaria	C.na Ponticello n. 20	C.na Birolina	Gestione Acqua nord	Gestione Acqua sud
<b>Data campionamento</b>															
HC totali come n-esano	Calcolo	µg/L	350	18-gen-16	18-gen-16	18-gen-16	18-gen-16	18-gen-16	18-gen-16	18-gen-16	18-gen-16	18-gen-16	18-gen-16	18-gen-16	18-gen-16
HC frazione volatile (C6-C10) come n-esano	ISPR Man 123 2015 (V)	µg/L		<16	<16	270	<16	<16	<16	<16	<16	<16	<16	<16	<16
HC frazione estraibile (C10-C40) come n-esano	ISPR Man 123 2015 (E)	µg/L		<7,2	<7,2	<7,2	<7,2	<7,2	<7,2	<7,2	<7,2	<7,2	<7,2	<7,2	<7,2
benzene	EPA 8260C 2006	µg/L	1	<0,053	<0,053	61	0,21	<0,053	<0,053	<0,053	<0,053	<0,053	<0,053	<0,053	<0,053
etilbenzene	EPA 8260C 2006	µg/L	50	<0,051	<0,051	<0,051	<0,051	<0,051	<0,051	<0,051	<0,051	<0,051	<0,051	<0,051	<0,051
p-xilene	EPA 8260C 2006	µg/L	10	<0,028	<0,028	<0,028	<0,028	<0,028	<0,028	<0,028	<0,028	<0,028	<0,028	<0,028	<0,028
stirene	EPA 8260C 2006	µg/L	25	<0,05	<0,05	<0,05	<0,05	<0,05	<0,05	<0,05	<0,05	<0,05	<0,05	<0,05	<0,05
toluene	EPA 8260C 2006	µg/L	15	<0,058	<0,058	<0,058	<0,058	<0,058	<0,058	<0,058	<0,058	<0,058	<0,058	<0,058	<0,058
metilterbutilene	EPA 8260C 2006	µg/L	40 *	7,5	<0,096	130	110	0,28	0,59	2,9	1,2	3,1	<0,096	2,8	3

Nota: sono evidenziati i superamenti delle CSC di riferimento

\* Limite proposto da ISS (rif. Tabella 2, Allegato 1 del DM n. 31 del 12 febbraio 2015 - Parere ISS n. 45848 del 12 settembre 200)

Codice Punto	Metodo	u.d.m.	CSC D.Lgs. 152/06	C.na Bigiorda	C.na San Bartolomeo	C.na Valeria n. 28	C.na Delizia n. 22	C.na Delizia n. 20	C.na Venturina	C.na Buscherina	C.na Bonaria	C.na Ponticello n. 20	C.na Birolina	Gestione Acqua nord	Gestione Acqua sud
<b>Data campionamento</b>															
HC totali come n-esano	Calcolo	µg/L	350	25-gen-16	25-gen-16	26-gen-16	26-gen-16	26-gen-16	26-gen-16	26-gen-16	26-gen-16	26-gen-16	26-gen-16	26-gen-16	26-gen-16
HC frazione volatile (C6-C10) come n-esano	ISPR Man 123 2015 (V)	µg/L		<16	<16	120	<16	<16	Non campionato	<16	<16	<16	<16	<16	<16
HC frazione estraibile (C10-C40) come n-esano	ISPR Man 123 2015 (E)	µg/L		<7,2	<7,2	120	<7,2	<7,2		<16	<16	<16	<16	<16	<16
benzene	EPA 8260C 2006	µg/L	1	<0,053	<0,053	37	<0,053	<0,053		<0,053	<0,053	<0,053	<0,053	<0,053	<0,053
etilbenzene	EPA 8260C 2006	µg/L	50	<0,051	<0,051	<0,051	<0,051	<0,051		<0,051	<0,051	<0,051	<0,051	<0,051	<0,051
p-xilene	EPA 8260C 2006	µg/L	10	<0,028	<0,028	<0,028	<0,028	<0,028		<0,028	<0,028	<0,028	<0,028	<0,028	<0,028
stirene	EPA 8260C 2006	µg/L	25	<0,05	<0,05	<0,05	<0,05	<0,05		<0,05	<0,05	<0,05	<0,05	<0,05	<0,05
toluene	EPA 8260C 2006	µg/L	15	<0,058	<0,058	<0,058	<0,058	<0,058		<0,058	<0,058	<0,058	<0,058	<0,058	<0,058
metilterbutilene	EPA 8260C 2006	µg/L	40 *	5,9	<0,096	100	98	0,23		0,46	0,55	3	<0,096	3,6	1,7

Nota: sono evidenziati i superamenti delle CSC di riferimento

\* Limite proposto da ISS (rif. Tabella 2, Allegato 1 del DM n. 31 del 12 febbraio 2015 - Parere ISS n. 45848 del 12 settembre 200)

Laboratorio fisso																
Codice Punto	Metodo	u.d.m.	CSC D.Lgs. 152/06	P1 - C.na Roggera	P2 - C.na Niccolino	P3 - C.na Ferrera	P4 - C.na Roggera	P5 - C.na Roggera	P6 - C.na Vecchia	AL10153 - C.na Roggera	P8 - C.na Triacca	P9 - C.na Pasquina	C.na Riccarda	RMR - C.na Confinanza	Scivia	
<b>Data campionamento</b>				<b>1-feb-16</b>	<b>1-feb-16</b>	<b>1-feb-16</b>	<b>1-feb-16</b>	<b>2-feb-16</b>	<b>2-feb-16</b>	<b>2-feb-16</b>	<b>2-feb-16</b>	<b>2-feb-16</b>	<b>1-feb-16</b>	<b>1-feb-16</b>	<b>2-feb-16</b>	
HC totali come n-esano	Calcolo	µg/L	350	<16	<16	<16	<16	<16	<16	Non campionato	<16	<16	<16	<16	<16	
HC frazione volatile (C6-C10) come n-esano	ISPR Man 123 2015 (V)	µg/L		<16	<16	<16	<16	<16	<16	Non campionato	<16	<16	<16	<16	<16	
HC frazione estraibile (C10-C40) come n-esano	ISPR Man 123 2015 (E)	µg/L		<7,2	<7,2	<7,2	<7,2	<7,2	<7,2	Non campionato	<7,2	<7,2	<7,2	<7,2	<7,2	
benzene	EPA 8260C 2006	µg/L	1	<0,053	<0,053	<0,053	<0,053	<0,053	4,7	Non campionato	<0,053	<0,053	<0,053	<0,053	<0,053	
etilbenzene	EPA 8260C 2006	µg/L	50	<0,051	<0,051	<0,051	<0,051	<0,051	<0,051	Non campionato	<0,051	<0,051	<0,051	<0,051	<0,051	
p-xilene	EPA 8260C 2006	µg/L	10	<0,028	<0,028	<0,028	<0,028	<0,028	<0,028	Non campionato	<0,028	<0,028	<0,028	<0,028	<0,028	
stirene	EPA 8260C 2006	µg/L	25	<0,05	<0,05	<0,05	<0,05	<0,05	<0,05	Non campionato	<0,05	<0,05	<0,05	<0,05	<0,05	
toluene	EPA 8260C 2006	µg/L	15	<0,058	<0,058	<0,058	<0,058	<0,058	<0,058	Non campionato	<0,058	<0,058	<0,058	<0,058	<0,058	
metilterbutilene	EPA 8260C 2006	µg/L	40 *	13	<0,096	0,32	0,54	<0,096	<0,096	Non campionato	<0,096	0,83	<0,096	1,5	<0,096	

Nota: sono evidenziati i superamenti delle CSC di riferimento

\* Limite proposto da ISS (rif. Tabella 2, Allegato 1 del DM n. 31 del 12 febbraio 2015 - Parere ISS n. 45848 del 12 settembre 2006 e Parere ISS n. 49759 IA.12 del 17 dicembre 2002)

Codice Punto	Metodo	u.d.m.	CSC D.Lgs. 152/06	P1 - C.na Roggera	P2 - C.na Niccolino	P3 - C.na Ferrera	P4 - C.na Roggera	P5 - C.na Roggera	P6 - C.na Vecchia	AL10153 - C.na Roggera	P8 - C.na Triacca	P9 - C.na Pasquina	C.na Riccarda	RMR - C.na Confinanza	Scivia
<b>Data campionamento</b>				<b>8-feb-16</b>	<b>8-feb-16</b>	<b>8-feb-16</b>	<b>8-feb-16</b>	<b>9-feb-16</b>	<b>9-feb-16</b>	<b>9-feb-16</b>	<b>9-feb-16</b>	<b>9-feb-16</b>	<b>8-feb-16</b>	<b>8-feb-16</b>	<b>9-feb-16</b>
HC totali come n-esano	Calcolo	µg/L	350	<16	<16	<16	<16	35	1100	Non campionato	<16	<16	<16	<16	<16
HC frazione volatile (C6-C10) come n-esano	ISPR Man 123 2015 (V)	µg/L		<16	<16	<16	<16	35	1100	Non campionato	<16	<16	<16	<16	<16
HC frazione estraibile (C10-C40) come n-esano	ISPR Man 123 2015 (E)	µg/L		<7,2	<7,2	<7,2	<7,2	<7,2	<7,2	Non campionato	<7,2	<7,2	<7,2	<7,2	<7,2
benzene	EPA 8260C 2006	µg/L	1	<0,053	<0,053	<0,053	<0,053	<0,053	270	Non campionato	<0,053	<0,053	<0,053	<0,053	<0,053
etilbenzene	EPA 8260C 2006	µg/L	50	<0,051	<0,051	<0,051	<0,051	<0,051	<0,051	Non campionato	<0,051	<0,051	<0,051	<0,051	<0,051
p-xilene	EPA 8260C 2006	µg/L	10	<0,028	<0,028	<0,028	<0,028	<0,028	<0,028	Non campionato	<0,028	<0,028	<0,028	<0,028	<0,028
stirene	EPA 8260C 2006	µg/L	25	<0,05	<0,05	<0,05	<0,05	<0,05	0,083	Non campionato	<0,05	<0,05	<0,05	<0,05	<0,05
toluene	EPA 8260C 2006	µg/L	15	<0,058	<0,058	<0,058	<0,058	<0,058	0,22	Non campionato	<0,058	<0,058	<0,058	<0,058	<0,058
metilterbutilene	EPA 8260C 2006	µg/L	40 *	10	<0,096	<0,096	1,2	<0,096	330	Non campionato	<0,096	0,55	<0,096	1,4	<0,096

Nota: sono evidenziati i superamenti delle CSC di riferimento

\* Limite proposto da ISS (rif. Tabella 2, Allegato 1 del DM n. 31 del 12 febbraio 2015 - Parere ISS n. 45848 del 12 settembre 2006 e Parere ISS n. 49759 IA.12 del 17 dicembre 2002)

Codice Punto	Metodo	u.d.m.	CSC D.Lgs. 152/06	P1 - C.na Roggera	P2 - C.na Niccolino	P3 - C.na Ferrera	P4 - C.na Roggera	P5 - C.na Roggera	P6 - C.na Vecchia	AL10153 - C.na Roggera	P8 - C.na Triacca	P9 - C.na Pasquina	C.na Riccarda	RMR - C.na Confinanza	Scivia
<b>Data campionamento</b>				<b>15-feb-16</b>	<b>15-feb-16</b>	<b>15-feb-16</b>	<b>15-feb-16</b>	<b>15-feb-16</b>	<b>15-feb-16</b>	<b>15-feb-16</b>	<b>15-feb-16</b>	<b>15-feb-16</b>	<b>15-feb-16</b>	<b>15-feb-16</b>	<b>15-feb-16</b>
HC totali come n-esano	Calcolo	µg/L	350	<16	<16	<16	<16	<16	1600	Non campionato	<16	<16	<16	<16	<16
HC frazione volatile (C6-C10) come n-esano	ISPR Man 123 2015 (V)	µg/L		<16	<16	<16	<16	<16	1600	Non campionato	<16	<16	<16	<16	<16
HC frazione estraibile (C10-C40) come n-esano	ISPR Man 123 2015 (E)	µg/L		<7,2	<7,2	<7,2	<7,2	<7,2	<7,2	Non campionato	<7,2	<7,2	<7,2	<7,2	<7,2
benzene	EPA 8260C 2006	µg/L	1	<0,053	<0,053	<0,053	<0,053	0,24	420	Non campionato	<0,053	<0,053	<0,053	<0,053	<0,053
etilbenzene	EPA 8260C 2006	µg/L	50	<0,051	<0,051	<0,051	<0,051	<0,051	<0,051	Non campionato	<0,051	<0,051	<0,051	<0,051	<0,051
p-xilene	EPA 8260C 2006	µg/L	10	<0,028	<0,028	<0,028	<0,028	0,05	0,05	Non campionato	<0,028	<0,028	<0,028	<0,028	<0,028
stirene	EPA 8260C 2006	µg/L	25	<0,05	<0,05	<0,05	<0,05	<0,05	<0,05	Non campionato	<0,05	<0,05	<0,05	<0,05	<0,05
toluene	EPA 8260C 2006	µg/L	15	<0,058	<0,058	<0,058	<0,058	0,43	0,43	Non campionato	<0,058	<0,058	<0,058	<0,058	<0,058
metilterbutilene	EPA 8260C 2006	µg/L	40 *	11	<0,096	0,33	0,31	<0,096	560	Non campionato	0,24	2,1	<0,096	1,1	<0,096

Nota: sono evidenziati i superamenti delle CSC di riferimento

\* Limite proposto da ISS (rif. Tabella 2, Allegato 1 del DM n. 31 del 12 febbraio 2015 - Parere ISS n. 45848 del 12 settembre 2006 e Parere ISS n. 49759 IA.12 del 17 dicembre 2002)

Codice Punto	Metodo	u.d.m.	CSC D.Lgs. 152/06	P1 - C.na Roggera	P2 - C.na Niccolino	P3 - C.na Ferrera	P4 - C.na Roggera	P5 - C.na Roggera	P6 - C.na Vecchia	AL10153 - C.na Roggera	P8 - C.na Triacca	P9 - C.na Pasquina	C.na Riccarda	RMR - C.na Confinanza	Scivia
<b>Data campionamento</b>				<b>22-feb-16</b>	<b>23-feb-16</b>	<b>23-feb-16</b>	<b>22-feb-16</b>	<b>22-feb-16</b>	<b>23-feb-16</b>	<b>22-feb-16</b>	<b>23-feb-16</b>	<b>22-feb-16</b>	<b>23-feb-16</b>	<b>23-feb-16</b>	<b>22-feb-16</b>
HC totali come n-esano	Calcolo	µg/L	350	<16	<16	<16	<16	<16	2200	Non campionato	<16	<16	<16	<16	<16
HC frazione volatile (C6-C10) come n-esano	ISPR Man 123 2015 (V)	µg/L		<16	<16	<16	<16	<16	2200	Non campionato	<16	<16	<16	<16	<16
HC frazione estraibile (C10-C40) come n-esano	ISPR Man 123 2015 (E)	µg/L		<7,2	<7,2	<7,2	<7,2	<7,2	<7,2	Non campionato	<7,2	<7,2	<7,2	<7,2	<7,2
benzene	EPA 8260C 2006	µg/L	1	<0,053	<0,053	<0,053	<0,053	<0,053	570	Non campionato	<0,053	<0,053	<0,053	<0,053	<0,053
etilbenzene	EPA 8260C 2006	µg/L	50	<0,051	<0,051	<0,051	<0,051	<0,051	<0,051	Non campionato	<0,051	<0,051	<0,051	<0,051	<0,051
p-xilene	EPA 8260C 2006	µg/L	10	<0,028	<0,028	<0,028	<0,028	<0,028	0,054	Non campionato	<0,028	<0,028	<0,028	<0,028	<0,028
stirene	EPA 8260C 2006	µg/L	25	<0,05	<0,05	<0,05	<0,05	<0,05	0,16	Non campionato	<0,05	<0,05	<0,05	<0,05	<0,05
toluene	EPA 8260C 2006	µg/L	15	<0,058	<0,058	<0,058	<0,058	<0,058	0,6	Non campionato	<0,058	<0,058	<0,058	<0,058	<0,058
metilterbutilene	EPA 8260C 2006	µg/L	40 *	4,6	<0,096	0,2	<0,096	<0,096	440	Non campionato	0,17	<0,096	0,39	<0,096	<0,096

Nota: sono evidenziati i superamenti delle CSC di riferimento

\* Limite proposto da ISS (rif. Tabella 2, Allegato 1 del DM n. 31 del 12 febbraio 2015 - Parere ISS n. 45848 del 12 settembre 2006 e Parere ISS n. 49759 IA.12 del 17 dicembre 2002)

Laboratorio fisso															
Codice Punto	Metodo	u.d.m.	CSC D.Lgs. 152/06	C.na Bigiorda	C.na San Bartolomeo	C.na Valeria n. 28	C.na Delizia n. 22	C.na Delizia n. 20	C.na Venturina	C.na Buscherina	C.na Bonaria	C.na Ponticello n. 20	C.na Birolina	Gestione Acqua nord	Gestione Acqua sud
<b>Data campionamento</b>				<b>2-feb-16</b>	<b>2-feb-16</b>	<b>2-feb-16</b>	<b>2-feb-16</b>	<b>2-feb-16</b>	<b>2-feb-16</b>	<b>2-feb-16</b>	<b>2-feb-16</b>	<b>2-feb-16</b>	<b>2-feb-16</b>	<b>2-feb-16</b>	<b>2-feb-16</b>
HC totali come n-esano	Calcolo	µg/L	350	<16	<16	33	<16	<16	<16	<16	<16	<16	<16	<16	<16
HC frazione volatile (C6-C10) come n-esano	ISPR Man 123 2015 (V)	µg/L		<16	<16	33	<16	<16	<16	<16	<16	<16	<16	<16	<16
HC frazione estraibile (C10-C40) come n-esano	ISPR Man 123 2015 (E)	µg/L		<7,2	<7,2	<7,2	<7,2	<7,2	<7,2	<7,2	<7,2	<7,2	<7,2	<7,2	<7,2
benzene	EPA 8260C 2006	µg/L	1	<0,053	<0,053	4,9	0,07	<0,053	<0,053	<0,053	<0,053	<0,053	<0,053	<0,053	<0,053
etilbenzene	EPA 8260C 2006	µg/L	50	<0,051	<0,051	<0,051	<0,051	<0,051	<0,051	<0,051	<0,051	<0,051	<0,051	<0,051	<0,051
p-xilene	EPA 8260C 2006	µg/L	10	<0,028	<0,028	<0,028	<0,028	<0,028	<0,028	<0,028	<0,028	<0,028	<0,028	<0,028	<0,028
stirene	EPA 8260C 2006	µg/L	25	<0,05	<0,05	<0,05	<0,05	<0,05	<0,05	<0,05	<0,05	<0,05	<0,05	<0,05	<0,05
toluene	EPA 8260C 2006	µg/L	15	<0,058	<0,058	<0,058	<0,058	<0,058	<0,058	<0,058	<0,058	<0,058	<0,058	<0,058	<0,058
metilterbutilene	EPA 8260C 2006	µg/L	40 *	1,2	<0,096	99	82	<0,096	0,74	0,31	0,42	3,2	<0,096	4,8	1,7

Nota: sono evidenziati i superamenti delle CSC di riferimento

\* Limite proposto da ISS (rif. Tabella 2, Allegato 1 del DM n. 31 del 12 febbraio 2015 - Parere ISS n. 45848 del 12 settembre 200)

Codice Punto	Metodo	u.d.m.	CSC D.Lgs. 152/06	C.na Bigiorda	C.na San Bartolomeo	C.na Valeria n. 28	C.na Delizia n. 22	C.na Delizia n. 20	C.na Venturina	C.na Buscherina	C.na Bonaria	C.na Ponticello n. 20	C.na Birolina	Gestione Acqua nord	Gestione Acqua sud
<b>Data campionamento</b>				<b>9-feb-16</b>	<b>9-feb-16</b>	<b>9-feb-16</b>	<b>9-feb-16</b>	<b>9-feb-16</b>	<b>9-feb-16</b>	<b>9-feb-16</b>	<b>9-feb-16</b>	<b>9-feb-16</b>	<b>9-feb-16</b>	<b>9-feb-16</b>	<b>9-feb-16</b>
HC totali come n-esano	Calcolo	µg/L	350	<16	<16	<16	<16	<16	<16	<16	<16	<16	<16	<16	<16
HC frazione volatile (C6-C10) come n-esano	ISPR Man 123 2015 (V)	µg/L		<16	<16	<16	<16	<16	<16	<16	<16	<16	<16	<16	<16
HC frazione estraibile (C10-C40) come n-esano	ISPR Man 123 2015 (E)	µg/L		<7,2	<7,2	<7,2	<7,2	<7,2	<7,2	<7,2	<7,2	<7,2	<7,2	<7,2	<7,2
benzene	EPA 8260C 2006	µg/L	1	<0,053	<0,053	<0,053	<0,053	<0,053	<0,053	<0,053	<0,053	<0,053	<0,053	<0,053	<0,053
etilbenzene	EPA 8260C 2006	µg/L	50	<0,051	<0,051	<0,051	<0,051	<0,051	<0,051	<0,051	<0,051	<0,051	<0,051	<0,051	<0,051
p-xilene	EPA 8260C 2006	µg/L	10	<0,028	<0,028	<0,028	<0,028	<0,028	<0,028	<0,028	<0,028	<0,028	<0,028	<0,028	<0,028
stirene	EPA 8260C 2006	µg/L	25	<0,05	<0,05	<0,05	<0,05	<0,05	<0,05	<0,05	<0,05	<0,05	<0,05	<0,05	<0,05
toluene	EPA 8260C 2006	µg/L	15	<0,058	<0,058	<0,058	<0,058	<0,058	<0,058	<0,058	<0,058	<0,058	<0,058	<0,058	<0,058
metilterbutilene	EPA 8260C 2006	µg/L	40 *	<0,096	<0,096	36	38	<0,096	0,61	<0,096	<0,096	2,8	<0,096	8,2	1,7

Nota: sono evidenziati i superamenti delle CSC di riferimento

\* Limite proposto da ISS (rif. Tabella 2, Allegato 1 del DM n. 31 del 12 febbraio 2015 - Parere ISS n. 45848 del 12 settembre 200)

Codice Punto	Metodo	u.d.m.	CSC D.Lgs. 152/06	C.na Bigiorda	C.na San Bartolomeo	C.na Valeria n. 28	C.na Delizia n. 22	C.na Delizia n. 20	C.na Venturina	C.na Buscherina	C.na Bonaria	C.na Ponticello n. 20	C.na Birolina	Gestione Acqua nord	Gestione Acqua sud	
<b>Data campionamento</b>				<b>16-feb-16</b>	<b>16-feb-16</b>	<b>16-feb-16</b>	<b>15-feb-16</b>	<b>16-feb-16</b>	<b>16-feb-16</b>	<b>16-feb-16</b>	<b>16-feb-16</b>	<b>16-feb-16</b>	<b>15-feb-16</b>	<b>16-feb-16</b>	<b>16-feb-16</b>	
HC totali come n-esano	Calcolo	µg/L	350	<16	<16	<16	Non campionato	<16	<16	<16	<16	<16	Non campionato	<16	<16	
HC frazione volatile (C6-C10) come n-esano	ISPR Man 123 2015 (V)	µg/L		<16	<16	<16		<16	<16	<16	<16	<16		<16	<16	<16
HC frazione estraibile (C10-C40) come n-esano	ISPR Man 123 2015 (E)	µg/L		<7,2	<7,2	<7,2		<7,2	<7,2	<7,2	<7,2	<7,2		<7,2	<7,2	<7,2
benzene	EPA 8260C 2006	µg/L	1	<0,053	<0,053	<0,053		<0,053	<0,053	<0,053	<0,053	<0,053		<0,053	<0,053	<0,053
etilbenzene	EPA 8260C 2006	µg/L	50	<0,051	<0,051	<0,051		<0,051	<0,051	<0,051	<0,051	<0,051		<0,051	<0,051	<0,051
p-xilene	EPA 8260C 2006	µg/L	10	<0,028	<0,028	<0,028		<0,028	<0,028	<0,028	<0,028	<0,028		<0,028	<0,028	<0,028
stirene	EPA 8260C 2006	µg/L	25	<0,05	<0,05	<0,05		<0,05	<0,05	<0,05	<0,05	<0,05		<0,05	<0,05	<0,05
toluene	EPA 8260C 2006	µg/L	15	<0,058	<0,058	<0,058		<0,058	<0,058	<0,058	<0,058	<0,058		<0,058	<0,058	<0,058
metilterbutilene	EPA 8260C 2006	µg/L	40 *	0,43	<0,096	19		0,23	0,59	0,3	0,34	2		7,4	0,96	

Nota: sono evidenziati i superamenti delle CSC di riferimento

\* Limite proposto da ISS (rif. Tabella 2, Allegato 1 del DM n. 31 del 12 febbraio 2015 - Parere ISS n. 45848 del 12 settembre 200)

Codice Punto	Metodo	u.d.m.	CSC D.Lgs. 152/06	C.na Bigiorda	C.na San Bartolomeo	C.na Valeria n. 28	C.na Delizia n. 22	C.na Delizia n. 20	C.na Venturina	C.na Buscherina	C.na Bonaria	C.na Ponticello n. 20	C.na Birolina	Gestione Acqua nord	Gestione Acqua sud
<b>Data campionamento</b>				<b>23-feb-16</b>	<b>23-feb-16</b>	<b>23-feb-16</b>	<b>23-feb-16</b>	<b>23-feb-16</b>	<b>23-feb-16</b>	<b>23-feb-16</b>	<b>22-feb-16</b>	<b>23-feb-16</b>	<b>23-feb-16</b>	<b>23-feb-16</b>	<b>23-feb-16</b>
HC totali come n-esano	Calcolo	µg/L	350	<16	<16	<16	<16	<16	<16	<16	<16	<16	<16	<16	<16
HC frazione volatile (C6-C10) come n-esano	ISPR Man 123 2015 (V)	µg/L		<16	<16	<16	<16	<16	<16	<16	<16	<16	<16	<16	<16
HC frazione estraibile (C10-C40) come n-esano	ISPR Man 123 2015 (E)	µg/L		<7,2	<7,2	<7,2	<7,2	<7,2	<7,2	<7,2	<7,2	<7,2	<7,2	<7,2	<7,2
benzene	EPA 8260C 2006	µg/L	1	<0,053	<0,053	<0,053	<0,053	<0,053	<0,053	<0,053	<0,053	<0,053	<0,053	<0,053	<0,053
etilbenzene	EPA 8260C 2006	µg/L	50	<0,051	<0,051	<0,051	<0,051	<0,051	<0,051	<0,051	<0,051	<0,051	<0,051	<0,051	<0,051
p-xilene	EPA 8260C 2006	µg/L	10	<0,028	<0,028	<0,028	<0,028	<0,028	<0,028	<0,028	<0,028	<0,028	<0,028	<0,028	<0,028
stirene	EPA 8260C 2006	µg/L	25	<0,05	<0,05	<0,05	<0,05	<0,05	<0,05	<0,05	<0,05	<0,05	<0,05	<0,05	<0,05
toluene	EPA 8260C 2006	µg/L	15	<0,058	<0,058	<0,058	<0,058	<0,058	<0,058	<0,058	<0,058	<0,058	<0,058	<0,058	<0,058
metilterbutilene	EPA 8260C 2006	µg/L	40 *	0,26	<0,096	7,4	8,5	0,17	0,43	0,25	0,85	<0,096	6	0,51	

Nota: sono evidenziati i superamenti delle CSC di riferimento

\* Limite proposto da ISS (rif. Tabella 2, Allegato 1 del DM n. 31 del 12 febbraio 2015 - Parere ISS n. 45848 del 12 settembre 200)

Laboratorio fisso																
Codice Punto	Metodo	u.d.m.	CSC D.Lgs. 152/06	P1 - C.na Roggera	P2 - C.na Niccolino	P3 - C.na Ferrera	P4 - C.na Roggera	P5 - C.na Roggera	P6 - C.na Vecchia	AL10153 - C.na Roggera	P8 - C.na Triacca	P9 - C.na Pasquina	C.na Riccarda	RMR - C.na Confinanza	Scrvia	
<b>Data campionamento</b>				<b>29-feb-16</b>	<b>29-feb-16</b>	<b>29-feb-16</b>	<b>29-feb-16</b>	<b>29-feb-16</b>	<b>1-mar-16</b>	<b>29-feb-16</b>	<b>29-feb-16</b>	<b>29-feb-16</b>	<b>1-mar-16</b>	<b>29-feb-16</b>	<b>29-feb-16</b>	
HC totali come n-esano	Calcolo	µg/L	350	<16		<16	<16		<16		<16		<16	<16	<16	
HC frazione volatile (C6-C10) come n-esano	ISPR Man 123 2015 (V)	µg/L		<16		<16	<16		<16		<16		<16	<16	<16	
HC frazione estraibile (C10-C40) come n-esano	ISPR Man 123 2015 (E)	µg/L		<7,2		<7,2	<7,2		<7,2		<7,2		<7,2	<7,2	<7,2	
benzene	EPA 8260C 2006	µg/L	1	<0,053		<0,053	<0,053		<0,053		<0,053		<0,053	<0,053	<0,053	
etilbenzene	EPA 8260C 2006	µg/L	50	<0,051	Non campionato	<0,051	<0,051	Non campionato	<0,051	Non campionato	<0,051	Non campionato	<0,051	<0,051	Non campionato	
p-xilene	EPA 8260C 2006	µg/L	10	<0,028		<0,028	<0,028		<0,028		<0,028		<0,028	<0,028	<0,028	
stirene	EPA 8260C 2006	µg/L	25	<0,05		<0,05	<0,05		<0,05		<0,05		<0,05	<0,05	<0,05	
toluene	EPA 8260C 2006	µg/L	15	<0,058		<0,058	<0,058		<0,058		<0,058		<0,058	<0,058	<0,058	
metiliterbutilene	EPA 8260C 2006	µg/L	40 *	6		0,21	<0,096		260		0,17		<0,096	0,39		

Nota: sono evidenziati i superamenti delle CSC di riferimento

\* Limite proposto da ISS (rif. Tabella 2, Allegato 1 del DM n. 31 del 12 febbraio 2015 - Parere ISS n. 45848 del 12 settembre 2006 e Parere ISS n. 49759 IA.12 del 17 dicembre 2002)

Codice Punto	Metodo	u.d.m.	CSC D.Lgs. 152/06	P1 - C.na Roggera	P2 - C.na Niccolino	P3 - C.na Ferrera	P4 - C.na Roggera	P5 - C.na Roggera	P6 - C.na Vecchia	AL10153 - C.na Roggera	P8 - C.na Triacca	P9 - C.na Pasquina	C.na Riccarda	RMR - C.na Confinanza	Scrvia
<b>Data campionamento</b>				<b>7-mar-16</b>	<b>7-mar-16</b>	<b>7-mar-16</b>	<b>7-mar-16</b>	<b>7-mar-16</b>	<b>8-mar-16</b>	<b>8-mar-16</b>	<b>8-mar-16</b>	<b>8-mar-16</b>	<b>8-mar-16</b>	<b>8-mar-16</b>	<b>8-mar-16</b>
HC totali come n-esano	Calcolo	µg/L	350	<25		<25	<25		<25		<25		<25	<25	<25
HC frazione volatile (C6-C10) come n-esano	ISPR Man 123 2015 (V)	µg/L		<25		<25	<25		<25		<25		<25	<25	<25
HC frazione estraibile (C10-C40) come n-esano	ISPR Man 123 2015 (E)	µg/L		<7,2		<7,2	<7,2		<7,2		<7,2		<7,2	<7,2	<7,2
benzene	EPA 8260C 2006	µg/L	1	0,078	Non campionato	<0,053	<0,053	Non campionato	<0,053	Non campionato	<0,053	Non campionato	<0,053	<0,053	Non campionato
etilbenzene	EPA 8260C 2006	µg/L	50	<0,051		<0,051	<0,051		<0,051		<0,051		<0,051	<0,051	<0,051
p-xilene	EPA 8260C 2006	µg/L	10	<0,028		<0,028	<0,028		<0,028		<0,028		<0,028	<0,028	<0,028
stirene	EPA 8260C 2006	µg/L	25	<0,05		<0,05	<0,05		<0,05		<0,05		<0,05	<0,05	<0,05
toluene	EPA 8260C 2006	µg/L	15	<0,058		<0,058	<0,058		<0,058		<0,058		<0,058	<0,058	<0,058
metiliterbutilene	EPA 8260C 2006	µg/L	40 *	2,3		0,21	0,31		15		0,17	0,44	<0,096	0,24	

Nota: sono evidenziati i superamenti delle CSC di riferimento

\* Limite proposto da ISS (rif. Tabella 2, Allegato 1 del DM n. 31 del 12 febbraio 2015 - Parere ISS n. 45848 del 12 settembre 2006 e Parere ISS n. 49759 IA.12 del 17 dicembre 2002)

Codice Punto	Metodo	u.d.m.	CSC D.Lgs. 152/06	P1 - C.na Roggera	P2 - C.na Niccolino	P3 - C.na Ferrera	P4 - C.na Roggera	P5 - C.na Roggera	P6 - C.na Vecchia	AL10153 - C.na Roggera	P8 - C.na Triacca	P9 - C.na Pasquina	C.na Riccarda	RMR - C.na Confinanza	Scrvia
<b>Data campionamento</b>				<b>14-mar-16</b>	<b>14-mar-16</b>	<b>14-mar-16</b>	<b>14-mar-16</b>	<b>14-mar-16</b>	<b>15-mar-16</b>	<b>15-mar-16</b>	<b>15-mar-16</b>	<b>15-mar-16</b>	<b>14-mar-16</b>	<b>15-mar-16</b>	<b>15-mar-16</b>
HC totali come n-esano	Calcolo	µg/L	350	<29		<29	<29		360		<29		<29	<29	<29
HC frazione volatile (C6-C10) come n-esano	ISPR Man 123 2015 (V)	µg/L		<29		<29	<29		360		<29		<29	<29	<29
HC frazione estraibile (C10-C40) come n-esano	ISPR Man 123 2015 (E)	µg/L		<7,2		<7,2	<7,2		<7,2		<7,2		<7,2	<7,2	<7,2
benzene	EPA 8260C 2006	µg/L	1	<0,053	<0,053	<0,053	<0,053	<0,053	<0,053	Non campionato	<0,053	<0,053	<0,053	<0,053	Non campionato
etilbenzene	EPA 8260C 2006	µg/L	50	<0,051	<0,051	<0,051	<0,051	<0,051	<0,051		<0,051	<0,051	<0,051	<0,051	<0,051
p-xilene	EPA 8260C 2006	µg/L	10	<0,028	<0,028	<0,028	<0,028	<0,028	<0,028		<0,028	<0,028	<0,028	<0,028	<0,028
stirene	EPA 8260C 2006	µg/L	25	<0,05	<0,05	<0,05	<0,05	<0,05	<0,05		<0,05	<0,05	<0,05	<0,05	<0,05
toluene	EPA 8260C 2006	µg/L	15	<0,058	<0,058	<0,058	<0,058	<0,058	<0,058		<0,058	<0,058	<0,058	<0,058	<0,058
metiliterbutilene	EPA 8260C 2006	µg/L	40 *	2,5	<0,096	0,13	0,16	0,17	54		0,11	0,33	<0,096	<0,096	<0,096

Nota: sono evidenziati i superamenti delle CSC di riferimento

\* Limite proposto da ISS (rif. Tabella 2, Allegato 1 del DM n. 31 del 12 febbraio 2015 - Parere ISS n. 45848 del 12 settembre 2006 e Parere ISS n. 49759 IA.12 del 17 dicembre 2002)

Codice Punto	Metodo	u.d.m.	CSC D.Lgs. 152/06	P1 - C.na Roggera	P2 - C.na Niccolino	P3 - C.na Ferrera	P4 - C.na Roggera	P5 - C.na Roggera	P6 - C.na Vecchia	AL10153 - C.na Roggera	P8 - C.na Triacca	P9 - C.na Pasquina	C.na Riccarda	RMR - C.na Confinanza	Scrvia
<b>Data campionamento</b>				<b>21-mar-16</b>	<b>21-mar-16</b>	<b>21-mar-16</b>	<b>21-mar-16</b>	<b>22-mar-16</b>	<b>21-mar-16</b>	<b>21-mar-16</b>	<b>21-mar-16</b>	<b>21-mar-16</b>	<b>21-mar-16</b>	<b>21-mar-16</b>	<b>21-mar-16</b>
HC totali come n-esano	Calcolo	µg/L	350	<29	<29	<29	<29	<29	<29		<29	<29	<29	<29	<29
HC frazione volatile (C6-C10) come n-esano	ISPR Man 123 2015 (V)	µg/L		<29	<29	<29	<29	<29	<29		<29	<29	<29	<29	<29
HC frazione estraibile (C10-C40) come n-esano	ISPR Man 123 2015 (E)	µg/L		<7,2	<7,2	<7,2	<7,2	<7,2	<7,2		<7,2	<7,2	<7,2	<7,2	<7,2
benzene	EPA 8260C 2006	µg/L	1	<0,053	<0,053	<0,053	<0,053	<0,053	<0,053	Non campionato	<0,053	<0,053	<0,053	<0,053	Non campionato
etilbenzene	EPA 8260C 2006	µg/L	50	<0,051	<0,051	<0,051	<0,051	<0,051	<0,051		<0,051	<0,051	<0,051	<0,051	<0,051
p-xilene	EPA 8260C 2006	µg/L	10	<0,028	<0,028	<0,028	<0,028	<0,028	<0,028		<0,028	<0,028	<0,028	<0,028	<0,028
stirene	EPA 8260C 2006	µg/L	25	<0,05	<0,05	<0,05	<0,05	<0,05	<0,05		<0,05	<0,05	<0,05	<0,05	<0,05
toluene	EPA 8260C 2006	µg/L	15	<0,058	<0,058	<0,058	<0,058	<0,058	<0,058		<0,058	<0,058	<0,058	<0,058	<0,058
metiliterbutilene	EPA 8260C 2006	µg/L	40 *	2,4	<0,097	0,12	0,68	<0,097	9		0,12	0,27	<0,097	<0,097	<0,097

Nota: sono evidenziati i superamenti delle CSC di riferimento

\* Limite proposto da ISS (rif. Tabella 2, Allegato 1 del DM n. 31 del 12 febbraio 2015 - Parere ISS n. 45848 del 12 settembre 2006 e Parere ISS n. 49759 IA.12 del 17 dicembre 2002)

Laboratorio fisso																
Codice Punto	Metodo	u.d.m.	CSC D.Lgs. 152/06	C.na Bigiorda	C.na San Bartolomeo	C.na Valeria n. 28	C.na Delizia n. 22	C.na Delizia n. 20	C.na Venturina	C.na Buscherina	C.na Bonaria	C.na Ponticello n. 20	C.na Birolina	Gestione Acqua nord	Gestione Acqua sud	
<b>Data campionamento</b>				<b>1-mar-16</b>	<b>1-mar-16</b>	<b>29-feb-16</b>	<b>1-mar-16</b>	<b>1-mar-16</b>	<b>1-mar-16</b>	<b>1-mar-16</b>	<b>1-mar-16</b>	<b>1-mar-16</b>	<b>1-mar-16</b>	<b>1-mar-16</b>	<b>1-mar-16</b>	
HC totali come n-esano	Calcolo	µg/L	350	<16	<16		<16	<16	<16	<16	<16	<16	<16	<16	<16	
HC frazione volatile (C6-C10) come n-esano	ISPR Man 123 2015 (V)	µg/L		<16	<16		<16	<16	<16	<16	<16	<16	<16	<16	<16	
HC frazione estraibile (C10-C40) come n-esano	ISPR Man 123 2015 (E)	µg/L		<7,2	<7,2		<7,2	<7,2	<7,2	<7,2	<7,2	<7,2	<7,2	<7,2	<7,2	
benzene	EPA 8260C 2006	µg/L	1	<0,053	<0,053	Non campionato	<0,053	<0,053	<0,053	<0,053	<0,053	<0,053	<0,053	<0,053	<0,053	
etilbenzene	EPA 8260C 2006	µg/L	50	<0,051	<0,051		<0,051	<0,051	<0,051	<0,051	<0,051	<0,051	<0,051	<0,051	<0,051	
p-xilene	EPA 8260C 2006	µg/L	10	<0,028	<0,028		<0,028	<0,028	<0,028	<0,028	<0,028	<0,028	<0,028	<0,028	<0,028	
stirene	EPA 8260C 2006	µg/L	25	<0,05	<0,05		<0,05	<0,05	<0,05	<0,05	<0,05	<0,05	<0,05	<0,05	<0,05	
toluene	EPA 8260C 2006	µg/L	15	<0,058	0,12		<0,058	<0,058	<0,058	<0,058	<0,058	<0,058	<0,058	<0,058	<0,058	
metilterbutilene	EPA 8260C 2006	µg/L	40 *	0,3	<0,096		4,6	0,17	0,43	0,3	0,27	0,59	<0,096	6,9	0,39	

Nota: sono evidenziati i superamenti delle CSC di riferimento

\* Limite proposto da ISS (rif. Tabella 2, Allegato 1 del DM n. 31 del 12 febbraio 2015 - Parere ISS n. 45848 del 12 settembre 200)

Codice Punto	Metodo	u.d.m.	CSC D.Lgs. 152/06	C.na Bigiorda	C.na San Bartolomeo	C.na Valeria n. 28	C.na Delizia n. 22	C.na Delizia n. 20	C.na Venturina	C.na Buscherina	C.na Bonaria	C.na Ponticello n. 20	C.na Birolina	Gestione Acqua nord	Gestione Acqua sud
<b>Data campionamento</b>				<b>8-mar-16</b>	<b>7-mar-16</b>	<b>8-mar-16</b>	<b>8-mar-16</b>	<b>8-mar-16</b>	<b>8-mar-16</b>	<b>8-mar-16</b>	<b>8-mar-16</b>	<b>8-mar-16</b>	<b>8-mar-16</b>	<b>8-mar-16</b>	<b>8-mar-16</b>
HC totali come n-esano	Calcolo	µg/L	350	<25	<25		<25	<25	<25	<25	<25	<25	<25	<25	<25
HC frazione volatile (C6-C10) come n-esano	ISPR Man 123 2015 (V)	µg/L		<25	<25		<25	<25	<25	<25	<25	<25	<25	<25	<25
HC frazione estraibile (C10-C40) come n-esano	ISPR Man 123 2015 (E)	µg/L		<7,2	<7,2		<7,2	<7,2	<7,2	<7,2	<7,2	<7,2	<7,2	<7,2	<7,2
benzene	EPA 8260C 2006	µg/L	1	<0,053	<0,053	Non campionato	<0,053	<0,053	<0,053	<0,053	<0,053	<0,053	<0,053	<0,053	<0,053
etilbenzene	EPA 8260C 2006	µg/L	50	<0,051	<0,051		<0,051	<0,051	<0,051	<0,051	<0,051	<0,051	<0,051	<0,051	<0,051
p-xilene	EPA 8260C 2006	µg/L	10	<0,028	<0,028		<0,028	<0,028	<0,028	<0,028	<0,028	<0,028	<0,028	<0,028	<0,028
stirene	EPA 8260C 2006	µg/L	25	<0,05	<0,05		<0,05	<0,05	<0,05	<0,05	<0,05	<0,05	<0,05	<0,05	<0,05
toluene	EPA 8260C 2006	µg/L	15	<0,058	<0,058		<0,058	<0,058	<0,058	<0,058	<0,058	<0,058	<0,058	<0,058	<0,058
metilterbutilene	EPA 8260C 2006	µg/L	40 *	0,26	<0,096		1,8	0,29	0,33	0,24	0,24		<0,096	4,1	0,39

Nota: sono evidenziati i superamenti delle CSC di riferimento

\* Limite proposto da ISS (rif. Tabella 2, Allegato 1 del DM n. 31 del 12 febbraio 2015 - Parere ISS n. 45848 del 12 settembre 200)

Codice Punto	Metodo	u.d.m.	CSC D.Lgs. 152/06	C.na Bigiorda	C.na San Bartolomeo	C.na Valeria n. 28	C.na Delizia n. 22	C.na Delizia n. 20	C.na Venturina	C.na Buscherina	C.na Bonaria	C.na Ponticello n. 20	C.na Birolina	Gestione Acqua nord	Gestione Acqua sud
<b>Data campionamento</b>				<b>15-mar-16</b>	<b>15-mar-16</b>	<b>15-mar-16</b>	<b>15-mar-16</b>	<b>15-mar-16</b>	<b>15-mar-16</b>	<b>15-mar-16</b>	<b>15-mar-16</b>	<b>15-mar-16</b>	<b>15-mar-16</b>	<b>15-mar-16</b>	<b>15-mar-16</b>
HC totali come n-esano	Calcolo	µg/L	350	<29	<29		<29	<29	<29	<29	<29	<29	<29	<29	<29
HC frazione volatile (C6-C10) come n-esano	ISPR Man 123 2015 (V)	µg/L		<29	<29		<29	<29	<29	<29	<29	<29	<29	<29	<29
HC frazione estraibile (C10-C40) come n-esano	ISPR Man 123 2015 (E)	µg/L		<7,2	<7,2		<7,2	<7,2	<7,2	<7,2	<7,2	<7,2	<7,2	<7,2	<7,2
benzene	EPA 8260C 2006	µg/L	1	<0,053	<0,053	<0,053	<0,053	<0,053	<0,053	<0,053	<0,053	<0,053	<0,053	<0,053	<0,053
etilbenzene	EPA 8260C 2006	µg/L	50	<0,051	<0,051	<0,051	<0,051	<0,051	<0,051	<0,051	<0,051	<0,051	<0,051	<0,051	<0,051
p-xilene	EPA 8260C 2006	µg/L	10	<0,028	<0,028	<0,028	<0,028	<0,028	<0,028	<0,028	<0,028	<0,028	<0,028	<0,028	<0,028
stirene	EPA 8260C 2006	µg/L	25	<0,05	<0,05	<0,05	<0,05	<0,05	<0,05	<0,05	<0,05	<0,05	<0,05	<0,05	<0,05
toluene	EPA 8260C 2006	µg/L	15	<0,058	<0,058	<0,058	<0,058	<0,058	<0,058	<0,058	<0,058	<0,058	<0,058	<0,058	<0,058
metilterbutilene	EPA 8260C 2006	µg/L	40 *	<0,096	<0,096	0,23	2,1	<0,096	0,16	0,19	0,19	0,3	<0,096	2,6	0,25

Nota: sono evidenziati i superamenti delle CSC di riferimento

\* Limite proposto da ISS (rif. Tabella 2, Allegato 1 del DM n. 31 del 12 febbraio 2015 - Parere ISS n. 45848 del 12 settembre 200)

Codice Punto	Metodo	u.d.m.	CSC D.Lgs. 152/06	C.na Bigiorda	C.na San Bartolomeo	C.na Valeria n. 28	C.na Delizia n. 22	C.na Delizia n. 20	C.na Venturina	C.na Buscherina	C.na Bonaria	C.na Ponticello n. 20	C.na Birolina	Gestione Acqua nord	Gestione Acqua sud
<b>Data campionamento</b>				<b>22-mar-16</b>	<b>22-mar-16</b>	<b>22-mar-16</b>	<b>22-mar-16</b>	<b>22-mar-16</b>	<b>22-mar-16</b>	<b>22-mar-16</b>	<b>22-mar-16</b>	<b>22-mar-16</b>	<b>22-mar-16</b>	<b>22-mar-16</b>	<b>22-mar-16</b>
HC totali come n-esano	Calcolo	µg/L	350	<29	<29		<29	<29	<29	<29	<29	<29	<29	<29	<29
HC frazione volatile (C6-C10) come n-esano	ISPR Man 123 2015 (V)	µg/L		<29	<29		<29	<29	<29	<29	<29	<29	<29	<29	<29
HC frazione estraibile (C10-C40) come n-esano	ISPR Man 123 2015 (E)	µg/L		<7,2	<7,2		<7,2	<7,2	<7,2	<7,2	<7,2	<7,2	<7,2	<7,2	<7,2
benzene	EPA 8260C 2006	µg/L	1	<0,053	<0,053	Non campionato	<0,053	<0,053	<0,053	<0,053	<0,053	<0,053	<0,053	<0,053	<0,053
etilbenzene	EPA 8260C 2006	µg/L	50	<0,051	<0,051		<0,051	<0,051	<0,051	<0,051	<0,051	<0,051	<0,051	<0,051	<0,051
p-xilene	EPA 8260C 2006	µg/L	10	<0,028	<0,028		<0,028	<0,028	<0,028	<0,028	<0,028	<0,028	<0,028	<0,028	<0,028
stirene	EPA 8260C 2006	µg/L	25	<0,05	<0,05		<0,05	<0,05	<0,05	<0,05	<0,05	<0,05	<0,05	<0,05	<0,05
toluene	EPA 8260C 2006	µg/L	15	<0,058	<0,058		<0,058	<0,058	<0,058	<0,058	<0,058	<0,058	<0,058	<0,058	<0,058
metilterbutilene	EPA 8260C 2006	µg/L	40 *	0,23	<0,097		1,8		0,24	0,21	0,2	0,29	<0,097	2,6	0,28

Nota: sono evidenziati i superamenti delle CSC di riferimento

\* Limite proposto da ISS (rif. Tabella 2, Allegato 1 del DM n. 31 del 12 febbraio 2015 - Parere ISS n. 45848 del 12 settembre 200)



Laboratorio fisso																	
Codice Punto	Metodo	u.d.m.	CSC D.Lgs. 152/06	P1 - C.na Roggera	P2 - C.na Niccolino	P3 - C.na Ferrera	P4 - C.na Roggera	P5 - C.na Roggera	P6 - C.na Vecchia	AL10153 - C.na Roggera	P8 - C.na Triacca	P9 - C.na Pasquina	C.na Riccarda	RMR - C.na Confinanza	Scivia		
Data campionamento				29-mar-16	29-mar-16	29-mar-16	29-mar-16	29-mar-16	29-mar-16	29-mar-16	29-mar-16	29-mar-16	29-mar-16	29-mar-16	29-mar-16		
HC totali come n-esano	Calcolo	µg/L	350	<29		39	<29		250		<29	<29	41	71			
HC frazione volatile (C6-C10) come n-esano	ISPR Man 123 2015 (V)	µg/L		<29		39	<29		250		<29	<29	41	71			
HC frazione estraibile (C10-C40) come n-esano	ISPR Man 123 2015 (E)	µg/L		<7,2		<7,2	<7,2		<7,2		<7,2	<7,2	<7,2	<7,2			
benzene	EPA 8260C 2006	µg/L	1	<0,053		1,8	<0,053		5,8		<0,053	1,7	2,4	1,4			
etilbenzene	EPA 8260C 2006	µg/L	50	<0,051	Non campionato	1,7	<0,051	Non campionato	0,11	Non campionato	<0,051	1,9	2,9	1,5	Non campionato		
p-xilene	EPA 8260C 2006	µg/L	10	<0,028		8,1	<0,028		1,4		<0,028	8,9	12	1,7			
stirene	EPA 8260C 2006	µg/L	25	<0,05		<0,05	<0,05		<0,05		<0,05	<0,05	<0,05	<0,05			
toluene	EPA 8260C 2006	µg/L	15	<0,058		17	<0,058		2,4		<0,058	19	25	13			
metilbutilene	EPA 8260C 2006	µg/L	40 *	1,9		6,9	0,27		86		0,11	6,5	9,1	6,5			

Nota: sono evidenziati i superamenti delle CSC di riferimento

\* Limite proposto da ISS (rif. Tabella 2, Allegato 1 del DM n. 31 del 12 febbraio 2015 - Parere ISS n. 45848 del 12 settembre 2006 e Parere ISS n. 49759 IA.12 del 17 dicembre 2002)

Codice Punto	Metodo	u.d.m.	CSC D.Lgs. 152/06	P1 - C.na Roggera	P2 - C.na Niccolino	P3 - C.na Ferrera	P4 - C.na Roggera	P5 - C.na Roggera	P6 - C.na Vecchia	AL10153 - C.na Roggera	P8 - C.na Triacca	P9 - C.na Pasquina	C.na Riccarda	RMR - C.na Confinanza	Scivia
Data campionamento				4-apr-16	4-apr-16	4-apr-16	4-apr-16	4-apr-16	5-apr-16	5-apr-16	5-apr-16	5-apr-16	5-apr-16	5-apr-16	5-apr-16
HC totali come n-esano	Calcolo	µg/L	350	<29		<29	<29		<29		<29	<29	<29	<29	
HC frazione volatile (C6-C10) come n-esano	ISPR Man 123 2015 (V)	µg/L		<29		<29	<29		<29		<29	<29	<29	<29	
HC frazione estraibile (C10-C40) come n-esano	ISPR Man 123 2015 (E)	µg/L		<7,2		<7,2	<7,2		<7,2		<7,2	<7,2	<7,2	<7,2	
benzene	EPA 8260C 2006	µg/L	1	<0,053	<0,053	<0,053	0,49	<0,053	<0,053		<0,053	<0,053	<0,053	<0,053	
etilbenzene	EPA 8260C 2006	µg/L	50	<0,051	<0,051	<0,051	0,34	<0,051	<0,051	Non campionato	0,16	0,084	0,11	0,06	Non campionato
p-xilene	EPA 8260C 2006	µg/L	10	<0,028	<0,028	<0,028	0,18	<0,028	<0,028		0,42	0,16	0,24	0,095	
stirene	EPA 8260C 2006	µg/L	25	<0,05	<0,05	<0,05	0,21	<0,05	<0,05		<0,05	<0,05	<0,05	<0,05	
toluene	EPA 8260C 2006	µg/L	15	<0,058	<0,058	<0,058	<0,058	<0,058	<0,058		0,38	0,26	0,34	0,2	
metilbutilene	EPA 8260C 2006	µg/L	40 *	1,4	<0,097	0,23	0,78	<0,097	1,2		0,11	0,48	<0,097	0,32	

Nota: sono evidenziati i superamenti delle CSC di riferimento

\* Limite proposto da ISS (rif. Tabella 2, Allegato 1 del DM n. 31 del 12 febbraio 2015 - Parere ISS n. 45848 del 12 settembre 2006 e Parere ISS n. 49759 IA.12 del 17 dicembre 2002)

Codice Punto	Metodo	u.d.m.	CSC D.Lgs. 152/06	P1 - C.na Roggera	P2 - C.na Niccolino	P3 - C.na Ferrera	P4 - C.na Roggera	P5 - C.na Roggera	P6 - C.na Vecchia	AL10153 - C.na Roggera	P8 - C.na Triacca	P9 - C.na Pasquina	C.na Riccarda	RMR - C.na Confinanza	Scivia
Data campionamento				11-apr-16	11-apr-16	11-apr-16	11-apr-16	11-apr-16	12-apr-16	5-apr-16	12-apr-16	12-apr-16	11-apr-16	12-apr-16	12-apr-16
HC totali come n-esano	Calcolo	µg/L	350	<29		<29	<29		<29		<29	<29	<29	<29	
HC frazione volatile (C6-C10) come n-esano	ISPR Man 123 2015 (V)	µg/L		<29		<29	<29		<29		<29	<29	<29	<29	
HC frazione estraibile (C10-C40) come n-esano	ISPR Man 123 2015 (E)	µg/L		<7,2		<7,2	<7,2		<7,2		<7,2	<7,2	<7,2	<7,2	
benzene	EPA 8260C 2006	µg/L	1	<0,053	<0,053	<0,053	<0,053		<0,053		<0,053	<0,053	<0,053	<0,053	
etilbenzene	EPA 8260C 2006	µg/L	50	<0,051	<0,051	<0,051	<0,051	Non campionato	<0,051	Non campionato	0,2	<0,051	<0,051	<0,051	Non campionato
p-xilene	EPA 8260C 2006	µg/L	10	<0,028	<0,028	<0,028	<0,028		<0,028		0,72	<0,028	<0,028	<0,028	
stirene	EPA 8260C 2006	µg/L	25	<0,05	<0,05	<0,05	<0,05		<0,05		<0,05	<0,05	<0,05	<0,05	
toluene	EPA 8260C 2006	µg/L	15	<0,058	<0,058	<0,058	<0,058		<0,058		0,53	<0,058	<0,058	<0,058	
metilbutilene	EPA 8260C 2006	µg/L	40 *	0,57		0,13	0,18		31		0,17	0,31	<0,097	0,13	

Nota: sono evidenziati i superamenti delle CSC di riferimento

\* Limite proposto da ISS (rif. Tabella 2, Allegato 1 del DM n. 31 del 12 febbraio 2015 - Parere ISS n. 45848 del 12 settembre 2006 e Parere ISS n. 49759 IA.12 del 17 dicembre 2002)

Codice Punto	Metodo	u.d.m.	CSC D.Lgs. 152/06	P1 - C.na Roggera	P2 - C.na Niccolino	P3 - C.na Ferrera	P4 - C.na Roggera	P5 - C.na Roggera	P6 - C.na Vecchia	AL10153 - C.na Roggera	P8 - C.na Triacca	P9 - C.na Pasquina	C.na Riccarda	RMR - C.na Confinanza	Scivia
Data campionamento				18-apr-16	18-apr-16	18-apr-16	18-apr-16	18-apr-16	19-apr-16	19-apr-16	18-apr-16	18-apr-16	18-apr-16	18-apr-16	18-apr-16
HC totali come n-esano	Calcolo	µg/L	350	<29		<29	<29		190		<29	<29	<29	<29	
HC frazione volatile (C6-C10) come n-esano	ISPR Man 123 2015 (V)	µg/L		<29		<29	<29		190		<29	<29	<29	<29	
HC frazione estraibile (C10-C40) come n-esano	ISPR Man 123 2015 (E)	µg/L		<7,2		<7,2	<7,2		<7,2		<7,2	<7,2	<7,2	<7,2	
benzene	EPA 8260C 2006	µg/L	1	<0,095		<0,095	<0,095		240		<0,095	<0,095	<0,095	<0,095	
etilbenzene	EPA 8260C 2006	µg/L	50	<0,17	Non campionato	<0,17	<0,17	<0,17	<0,17	Non campionato	<0,17	<0,17	<0,17	<0,17	Non campionato
p-xilene	EPA 8260C 2006	µg/L	10	<0,26		<0,26	<0,26	<0,26	<0,26		<0,26	<0,26	<0,26	<0,26	
stirene	EPA 8260C 2006	µg/L	25	<0,17		<0,17	<0,17	<0,17	<0,17		<0,17	<0,17	<0,17	<0,17	
toluene	EPA 8260C 2006	µg/L	15	<0,31		<0,31	<0,31	<0,31	<0,31		<0,31	<0,31	<0,31	<0,31	
metilbutilene	EPA 8260C 2006	µg/L	40 *	<0,21		<0,21	<0,21	<0,21	130		<0,21	<0,21	<0,21	0,3	

Nota: sono evidenziati i superamenti delle CSC di riferimento

\* Limite proposto da ISS (rif. Tabella 2, Allegato 1 del DM n. 31 del 12 febbraio 2015 - Parere ISS n. 45848 del 12 settembre 2006 e Parere ISS n. 49759 IA.12 del 17 dicembre 2002)

Laboratorio fisso																	
Codice Punto	Metodo	u.d.m.	CSC D.Lgs. 152/06	C.na Bigiorda	C.na San Bartolomeo	C.na Valeria n. 28	C.na Delizia n. 22	C.na Delizia n. 20	C.na Venturina	C.na Buscherina	C.na Bonaria	C.na Ponticello n. 20	C.na Birolina	Gestione Acqua nord	Gestione Acqua sud		
Data campionamento	Calcolo	µg/L	350	29-mar-16	29-mar-16	29-mar-16	29-mar-16	29-mar-16	29-mar-16	29-mar-16	29-mar-16	29-mar-16	29-mar-16	29-mar-16	29-mar-16	29-mar-16	29-mar-16
HC totali come n-esano	ISPR Man 123 2015 (V)	µg/L	<29	<29	<29	<29	<29	<29	<29	<29	<29	<29	<29	<29	<29	<29	<29
HC frazione volatile (C6-C10) come n-esano	ISPR Man 123 2015 (E)	µg/L	<7,2	<7,2	<7,2	<7,2	<7,2	<7,2	<7,2	<7,2	<7,2	<7,2	<7,2	<7,2	<7,2	<7,2	<7,2
benzene	EPA 8260C 2006	µg/L	1	0,39	0,33	0,48	<0,053	<0,053	<0,053	<0,053	<0,053	<0,053	<0,053	<0,053	<0,053	1	1,1
etilbenzene	EPA 8260C 2006	µg/L	50	0,68	0,61	0,48	<0,051	<0,051	<0,051	<0,051	<0,051	<0,051	<0,051	<0,051	<0,051	0,84	2,4
p-xilene	EPA 8260C 2006	µg/L	10	3,3	2,8	2	<0,028	<0,028	<0,028	0,039	<0,028	<0,028	<0,028	<0,028	<0,028	5,1	11
stirene	EPA 8260C 2006	µg/L	25	<0,05	<0,05	<0,05	<0,05	<0,05	<0,05	<0,05	<0,05	<0,05	<0,05	<0,05	<0,05	<0,05	<0,05
toluene	EPA 8260C 2006	µg/L	15	5,4	5,4	4,1	<0,058	<0,058	<0,058	0,069	<0,058	<0,058	<0,058	<0,058	<0,058	10	18
metilbutilfenolo	EPA 8260C 2006	µg/L	40 *	0,43	0,12	2,8	0,21	0,29	0,27	0,19	0,23	0,23	0,23	2,8	1,4		

Nota: sono evidenziati i superamenti delle CSC di riferimento

\* Limite proposto da ISS (rif. Tabella 2, Allegato 1 del DM n. 31 del 12 febbraio 2015 - Parere ISS n. 45848 del 12 settembre 200

Codice Punto	Metodo	u.d.m.	CSC D.Lgs. 152/06	C.na Bigiorda	C.na San Bartolomeo	C.na Valeria n. 28	C.na Delizia n. 22	C.na Delizia n. 20	C.na Venturina	C.na Buscherina	C.na Bonaria	C.na Ponticello n. 20	C.na Birolina	Gestione Acqua nord	Gestione Acqua sud		
Data campionamento	Calcolo	µg/L	350	5-apr-16	5-apr-16	5-apr-16	5-apr-16	5-apr-16	5-apr-16	5-apr-16	5-apr-16	5-apr-16	5-apr-16	5-apr-16	5-apr-16	5-apr-16	5-apr-16
HC totali come n-esano	ISPR Man 123 2015 (V)	µg/L	<29	<29	<29	<29	<29	<29	<29	<29	<29	<29	<29	<29	<29	<29	<29
HC frazione volatile (C6-C10) come n-esano	ISPR Man 123 2015 (E)	µg/L	<7,2	<7,2	<7,2	<7,2	<7,2	<7,2	<7,2	<7,2	<7,2	<7,2	<7,2	<7,2	<7,2	<7,2	<7,2
benzene	EPA 8260C 2006	µg/L	1	<0,053	<0,053	<0,053	<0,053	<0,053	<0,053	0,87	0,41	<0,053	<0,053	<0,053	<0,053	<0,053	<0,053
etilbenzene	EPA 8260C 2006	µg/L	50	<0,051	<0,051	<0,051	<0,051	<0,051	<0,051	1,7	1,9	<0,051	<0,051	<0,051	<0,051	0,1	0,1
p-xilene	EPA 8260C 2006	µg/L	10	<0,028	0,073	<0,028	0,085	0,3	<0,028	4,9	5,9	<0,028	0,15	0,048	0,24	<0,028	0,24
stirene	EPA 8260C 2006	µg/L	25	<0,05	<0,05	<0,05	<0,05	<0,05	<0,05	<0,05	<0,05	<0,05	<0,05	<0,05	<0,05	<0,05	<0,05
toluene	EPA 8260C 2006	µg/L	15	<0,058	0,069	<0,058	0,19	0,42	<0,058	12	9,2	<0,058	0,33	0,12	0,33	<0,058	0,33
metilbutilfenolo	EPA 8260C 2006	µg/L	40 *	0,35	<0,097	1,2	1,8	0,35	<0,097	3,9	0,61	<0,097	<0,097	1,2	0,43		

Nota: sono evidenziati i superamenti delle CSC di riferimento

\* Limite proposto da ISS (rif. Tabella 2, Allegato 1 del DM n. 31 del 12 febbraio 2015 - Parere ISS n. 45848 del 12 settembre 200

Codice Punto	Metodo	u.d.m.	CSC D.Lgs. 152/06	C.na Bigiorda	C.na San Bartolomeo	C.na Valeria n. 28	C.na Delizia n. 22	C.na Delizia n. 20	C.na Venturina	C.na Buscherina	C.na Bonaria	C.na Ponticello n. 20	C.na Birolina	Gestione Acqua nord	Gestione Acqua sud	C.na Riccarda_Bis	C.na Riccarda Nuova	C.na Il Torrione	C.na Baldissera	C.na Baldissera Nuova	C.na Santa Caterina
Data campionamento	Calcolo	µg/L	350	12-apr-16	12-apr-16	12-apr-16	12-apr-16	12-apr-16	12-apr-16	12-apr-16	12-apr-16	12-apr-16	12-apr-16	12-apr-16	12-apr-16	12-apr-16	12-apr-16	12-apr-16	12-apr-16	12-apr-16	12-apr-16
HC totali come n-esano	ISPR Man 123 2015 (V)	µg/L	<29	<29	<29	<29	<29	<29	<29	<29	<29	<29	<29	<29	<29	<29	<29	<29	<29	<29	<29
HC frazione volatile (C6-C10) come n-esano	ISPR Man 123 2015 (E)	µg/L	<7,2	<7,2	<7,2	<7,2	<7,2	<7,2	<7,2	<7,2	<7,2	<7,2	<7,2	<7,2	<7,2	<7,2	<7,2	<7,2	<7,2	<7,2	<7,2
benzene	EPA 8260C 2006	µg/L	1	<0,053	<0,053	<0,053	<0,053	<0,053	<0,053	<0,053	<0,053	<0,053	<0,053	<0,053	<0,053	<0,053	<0,053	<0,053	<0,053	<0,053	<0,053
etilbenzene	EPA 8260C 2006	µg/L	50	<0,051	<0,051	<0,051	<0,051	<0,051	<0,051	0,36	0,27	<0,051	<0,051	<0,051	<0,051	<0,051	<0,051	<0,051	<0,051	<0,051	<0,051
p-xilene	EPA 8260C 2006	µg/L	10	<0,028	<0,028	<0,028	<0,028	<0,028	<0,028	1,2	0,88	<0,028	<0,028	<0,028	<0,028	<0,028	<0,028	<0,028	<0,028	<0,028	<0,028
stirene	EPA 8260C 2006	µg/L	25	<0,05	<0,05	<0,05	<0,05	<0,05	<0,05	<0,05	<0,05	<0,05	<0,05	<0,05	<0,05	<0,05	<0,05	<0,05	<0,05	<0,05	<0,05
toluene	EPA 8260C 2006	µg/L	15	<0,058	<0,058	<0,058	<0,058	<0,058	<0,058	1,4	1,1	<0,058	<0,058	<0,058	<0,058	<0,058	<0,058	<0,058	<0,058	<0,058	<0,058
metilbutilfenolo	EPA 8260C 2006	µg/L	40 *	<0,097	<0,097	1,3	1,4	0,2	0,25	0,39	0,36	<0,097	<0,097	0,73	0,42	<0,097	<0,097	<0,097	<0,097	<0,097	<0,097

Nota: sono evidenziati i superamenti delle CSC di riferimento

\* Limite proposto da ISS (rif. Tabella 2, Allegato 1 del DM n. 31 del 12 febbraio 2015 - Parere ISS n. 45848 del 12 settembre 200

Codice Punto	Metodo	u.d.m.	CSC D.Lgs. 152/06	C.na Bigiorda	C.na San Bartolomeo	C.na Valeria n. 28	C.na Delizia n. 22	C.na Delizia n. 20	C.na Venturina	C.na Buscherina	C.na Bonaria	C.na Ponticello n. 20	C.na Birolina	Gestione Acqua nord	Gestione Acqua sud	C.na Riccarda_Bis	C.na Riccarda Nuova	C.na Il Torrione	C.na Baldissera	C.na Baldissera Nuova	C.na Santa Caterina
Data campionamento	Calcolo	µg/L	350	19-apr-16	19-apr-16	19-apr-16	19-apr-16	19-apr-16	19-apr-16	18-apr-16	18-apr-16	19-apr-16	19-apr-16	18-apr-16	18-apr-16	18-apr-16	18-apr-16	19-apr-16	18-apr-16	18-apr-16	18-apr-16
HC totali come n-esano	ISPR Man 123 2015 (V)	µg/L	<29	<29	<29	<29	<29	<29	<29	<29	<29	<29	<29	<29	<29	<29	<29	<29	<29	<29	<29
HC frazione volatile (C6-C10) come n-esano	ISPR Man 123 2015 (E)	µg/L	<7,2	<7,2	<7,2	<7,2	<7,2	<7,2	<7,2	<7,2	<7,2	<7,2	<7,2	<7,2	<7,2	<7,2	<7,2	<7,2	<7,2	<7,2	<7,2
benzene	EPA 8260C 2006	µg/L	1	<0,095	<0,095	<0,095	<0,095	<0,095	<0,095	<0,095	<0,095	<0,095	<0,095	<0,095	<0,095	<0,095	<0,095	<0,095	<0,095	<0,095	<0,095
etilbenzene	EPA 8260C 2006	µg/L	50	<0,17	<0,17	<0,17	<0,17	<0,17	<0,17	<0,17	<0,17	0,52	<0,17	<0,17	<0,17	<0,17	<0,17	<0,17	<0,17	<0,17	<0,17
p-xilene	EPA 8260C 2006	µg/L	10	<0,26	<0,26	<0,26	<0,26	<0,26	<0,26	<0,26	<0,26	0,96	<0,26	<0,26	<0,26	<0,26	<0,26	<0,26	<0,26	<0,26	<0,26
stirene	EPA 8260C 2006	µg/L	25	<0,17	<0,17	<0,17	<0,17	<0,17	<0,17	<0,17	<0,17	<0,17	<0,17	<0,17	<0,17	<0,17	<0,17	<0,17	<0,17	<0,17	<0,17
toluene	EPA 8260C 2006	µg/L	15	<0,31	<0,31	<0,31	<0,31	<0,31	<0,31	<0,31	<0,31	3,1	<0,31	<0,31	<0,31	<0,31	<0,31	<0,31	<0,31	<0,31	<0,31
metilbutilfenolo	EPA 8260C 2006	µg/L	40 *	<0,21	<0,21	1,1	1,4	<0,21	<0,21	<0,21	<0,21	<0,21	<0,21	<0,21	<0,21	<0,21	<0,21	<0,21	<0,21	<0,21	<0,21

Nota: sono evidenziati i superamenti delle CSC di riferimento

\* Limite proposto da ISS (rif. Tabella 2, Allegato 1 del DM n. 31 del 12 febbraio 2015 - Parere ISS n. 45848 del 12 settembre 200

Laboratorio fisso																	
Codice Punto	Metodo	u.d.m.	CSC D.Lgs. 152/06	P1 - C.na Roggera	P2 - C.na Niccolino	P3 - C.na Ferrera	P4 - C.na Roggera	P5 - C.na Roggera	P6 - C.na Vecchia	AL10153 - C.na Roggera	P8 - C.na Triacca	P9 - C.na Pasquina	C.na Riccarda	RMR - C.na Confinanza	Scivia		
<b>Data campionamento</b>				<b>26-apr-16</b>	<b>26-apr-16</b>	<b>26-apr-16</b>	<b>26-apr-16</b>	<b>26-apr-16</b>	<b>26-apr-16</b>	<b>26-apr-16</b>	<b>26-apr-16</b>	<b>26-apr-16</b>	<b>26-apr-16</b>	<b>26-apr-16</b>	<b>26-apr-16</b>		
HC totali come n-esano	Calcolo	µg/L	350	<29	Non campionato	<29	<29	<29	<29	<29	<29	<29	<29	<29	<29	<29	Non campionato
HC frazione volatile (C6-C10) come n-esano	ISPR Man 123 2015 (V)	µg/L		<29		<29	<29	<29	<29	<29	<29	<29	<29	<29	<29	<29	
HC frazione estraibile (C10-C40) come n-esano	ISPR Man 123 2015 (E)	µg/L		<7,2		<7,2	<7,2	<7,2	<7,2	<7,2	<7,2	<7,2	<7,2	<7,2	<7,2	<7,2	
benzene	EPA 8260C 2006	µg/L	1	<0,095		<0,095	<0,095	<0,095	<0,095	<0,095	<0,095	<0,095	<0,095	<0,095	<0,095	<0,095	
etilbenzene	EPA 8260C 2006	µg/L	50	<0,17		<0,17	<0,17	<0,17	<0,17	<0,17	<0,17	<0,17	<0,17	<0,17	<0,17	<0,17	
p-xilene	EPA 8260C 2006	µg/L	10	<0,26		<0,26	<0,26	<0,26	<0,26	<0,26	<0,26	<0,26	<0,26	<0,26	<0,26	<0,26	
stirene	EPA 8260C 2006	µg/L	25	<0,17		<0,17	<0,17	<0,17	<0,17	<0,17	<0,17	<0,17	<0,17	<0,17	<0,17	<0,17	
toluene	EPA 8260C 2006	µg/L	15	<0,31		<0,31	<0,31	<0,31	<0,31	<0,31	0,6	<0,31	<0,31	<0,31	<0,31	<0,31	
metilbutilfenolo	EPA 8260C 2006	µg/L	40 *	<0,21		<0,21	<0,21	<0,21	1,3	<0,21	<0,21	<0,21	<0,21	<0,21	<0,21	<0,21	

Nota: sono evidenziati i superamenti delle CSC di riferimento

\* Limite proposto da ISS (rif. Tabella 2, Allegato 1 del DM n. 31 del 12 febbraio 2015 - Parere ISS n. 45848 del 12 settembre 2006 e Parere ISS n. 49759 IA.12 del 17 dicembre 2002)

Codice Punto	Metodo	u.d.m.	CSC D.Lgs. 152/06	P1 - C.na Roggera	P2 - C.na Niccolino	P3 - C.na Ferrera	P4 - C.na Roggera	P5 - C.na Roggera	P6 - C.na Vecchia	AL10153 - C.na Roggera	P8 - C.na Triacca	P9 - C.na Pasquina	C.na Riccarda	RMR - C.na Confinanza	Scivia		
<b>Data campionamento</b>				<b>3-mag-16</b>	<b>3-mag-16</b>	<b>2-mag-16</b>	<b>3-mag-16</b>	<b>2-mag-16</b>	<b>3-mag-16</b>	<b>3-mag-16</b>	<b>3-mag-16</b>	<b>3-mag-16</b>	<b>3-mag-16</b>	<b>3-mag-16</b>	<b>3-mag-16</b>		
HC totali come n-esano	Calcolo	µg/L	350	<29	Non campionato	<29	<29	<29	<29	<29	<29	<29	<29	<29	<29	<29	Non campionato
HC frazione volatile (C6-C10) come n-esano	ISPR Man 123 2015 (V)	µg/L		<29		<29	<29	<29	<29	<29	<29	<29	<29	<29	<29	<29	
HC frazione estraibile (C10-C40) come n-esano	ISPR Man 123 2015 (E)	µg/L		<7,2		<7,2	<7,2	<7,2	<7,2	<7,2	<7,2	<7,2	<7,2	<7,2	<7,2	<7,2	
benzene	EPA 8260C 2006	µg/L	1	<0,095		<0,095	<0,095	<0,095	<0,095	<0,095	<0,095	<0,095	<0,095	<0,095	<0,095	<0,095	
etilbenzene	EPA 8260C 2006	µg/L	50	<0,14		<0,14	<0,14	<0,14	<0,14	<0,14	<0,14	<0,14	<0,14	<0,14	<0,14	<0,14	
p-xilene	EPA 8260C 2006	µg/L	10	<0,16		<0,16	<0,16	<0,16	<0,16	<0,16	<0,16	<0,16	<0,16	<0,16	<0,16	<0,16	
stirene	EPA 8260C 2006	µg/L	25	<0,12		<0,12	<0,12	<0,12	<0,12	<0,12	<0,12	<0,12	<0,12	<0,12	<0,12	<0,12	
toluene	EPA 8260C 2006	µg/L	15	<0,13		<0,13	<0,13	<0,13	<0,13	<0,13	<0,13	<0,13	<0,13	<0,13	<0,13	<0,13	
metilbutilfenolo	EPA 8260C 2006	µg/L	40 *	<0,21		<0,21	<0,21	<0,21	0,61	<0,21	<0,21	<0,21	<0,21	<0,21	<0,21	<0,21	

Nota: sono evidenziati i superamenti delle CSC di riferimento

\* Limite proposto da ISS (rif. Tabella 2, Allegato 1 del DM n. 31 del 12 febbraio 2015 - Parere ISS n. 45848 del 12 settembre 2006 e Parere ISS n. 49759 IA.12 del 17 dicembre 2002)

Codice Punto	Metodo	u.d.m.	CSC D.Lgs. 152/06	P1 - C.na Roggera	P2 - C.na Niccolino	P3 - C.na Ferrera	P4 - C.na Roggera	P5 - C.na Roggera	P6 - C.na Vecchia	AL10153 - C.na Roggera	P8 - C.na Triacca	P9 - C.na Pasquina	C.na Riccarda	RMR - C.na Confinanza	Scivia		
<b>Data campionamento</b>				<b>9-mag-16</b>	<b>9-mag-16</b>	<b>9-mag-16</b>	<b>9-mag-16</b>	<b>9-mag-16</b>	<b>10-mag-16</b>	<b>9-mag-16</b>	<b>10-mag-16</b>	<b>10-mag-16</b>	<b>10-mag-16</b>	<b>10-mag-16</b>	<b>9-mag-16</b>		
HC totali come n-esano	Calcolo	µg/L	350	<29	Non campionato	<29	<29	<29	78	<29	<29	<29	<29	<29	<29	<29	Non campionato
HC frazione volatile (C6-C10) come n-esano	ISPR Man 123 2015 (V)	µg/L		<29		<29	<29	<29	78	<29	<29	<29	<29	<29	<29	<29	
HC frazione estraibile (C10-C40) come n-esano	ISPR Man 123 2015 (E)	µg/L		<7,2		<7,2	<7,2	<7,2	<7,2	<7,2	<7,2	<7,2	<7,2	<7,2	<7,2	<7,2	
benzene	EPA 8260C 2006	µg/L	1	<0,095		<0,095	<0,095	<0,095	82	<0,095	<0,095	<0,095	<0,095	<0,095	<0,095	<0,095	
etilbenzene	EPA 8260C 2006	µg/L	50	<0,14		<0,14	<0,14	<0,14	<0,14	<0,14	<0,14	<0,14	<0,14	<0,14	<0,14	<0,14	
p-xilene	EPA 8260C 2006	µg/L	10	<0,16		0,19	<0,16	<0,16	<0,16	<0,16	<0,16	<0,16	<0,16	<0,16	<0,16	<0,16	
stirene	EPA 8260C 2006	µg/L	25	<0,12		<0,12	<0,12	<0,12	0,13	<0,12	<0,12	<0,12	<0,12	<0,12	<0,12	<0,12	
toluene	EPA 8260C 2006	µg/L	15	<0,13		0,86	<0,13	<0,13	<0,13	<0,13	<0,13	<0,13	<0,13	<0,13	<0,13	<0,13	
metilbutilfenolo	EPA 8260C 2006	µg/L	40 *	<0,21		<0,21	<0,21	<0,21	77	<0,21	<0,21	<0,21	<0,21	1,4	<0,21	<0,21	

Nota: sono evidenziati i superamenti delle CSC di riferimento

\* Limite proposto da ISS (rif. Tabella 2, Allegato 1 del DM n. 31 del 12 febbraio 2015 - Parere ISS n. 45848 del 12 settembre 2006 e Parere ISS n. 49759 IA.12 del 17 dicembre 2002)

Codice Punto	Metodo	u.d.m.	CSC D.Lgs. 152/06	P1 - C.na Roggera	P2 - C.na Niccolino	P3 - C.na Ferrera	P4 - C.na Roggera	P5 - C.na Roggera	P6 - C.na Vecchia	AL10153 - C.na Roggera	P8 - C.na Triacca	P9 - C.na Pasquina	C.na Riccarda	RMR - C.na Confinanza	Scivia		
<b>Data campionamento</b>				<b>16-mag-16</b>	<b>16-mag-16</b>	<b>16-mag-16</b>	<b>16-mag-16</b>	<b>16-mag-16</b>	<b>17-mag-16</b>	<b>16-mag-16</b>	<b>16-mag-16</b>	<b>17-mag-16</b>	<b>17-mag-16</b>	<b>17-mag-16</b>	<b>17-mag-16</b>		
HC totali come n-esano	Calcolo	µg/L	350	<29	Non campionato	<29	<29	<29	<29	<29	<29	<29	<29	<29	<29	<29	Non campionato
HC frazione volatile (C6-C10) come n-esano	ISPR Man 123 2015 (V)	µg/L		<29		<29	<29	<29	<29	<29	<29	<29	<29	<29	<29	<29	
HC frazione estraibile (C10-C40) come n-esano	ISPR Man 123 2015 (E)	µg/L		<7,2		<7,2	<7,2	<7,2	<7,2	<7,2	<7,2	<7,2	<7,2	<7,2	<7,2	<7,2	
benzene	EPA 8260C 2006	µg/L	1	<0,095		<0,095	<0,095	<0,095	47	<0,095	<0,095	<0,095	<0,095	<0,095	<0,095	<0,095	
etilbenzene	EPA 8260C 2006	µg/L	50	<0,14		<0,14	<0,14	<0,14	<0,14	<0,14	<0,14	<0,14	<0,14	<0,14	<0,14	<0,14	
p-xilene	EPA 8260C 2006	µg/L	10	<0,16		<0,16	<0,16	<0,16	<0,16	<0,16	<0,16	<0,16	<0,16	<0,16	<0,16	<0,16	
stirene	EPA 8260C 2006	µg/L	25	<0,12		<0,12	<0,12	<0,12	<0,12	<0,12	<0,12	<0,12	<0,12	<0,12	<0,12	<0,12	
toluene	EPA 8260C 2006	µg/L	15	<0,13		<0,13	<0,13	<0,13	<0,13	<0,13	<0,13	<0,13	<0,13	<0,13	<0,13	<0,13	
metilbutilfenolo	EPA 8260C 2006	µg/L	40 *	<0,21		<0,21	<0,21	<0,21	83	<0,21	0,25	<0,21	<0,21	<0,21	<0,21	<0,21	

Nota: sono evidenziati i superamenti delle CSC di riferimento

\* Limite proposto da ISS (rif. Tabella 2, Allegato 1 del DM n. 31 del 12 febbraio 2015 - Parere ISS n. 45848 del 12 settembre 2006 e Parere ISS n. 49759 IA.12 del 17 dicembre 2002)



Laboratorio fisso																
Codice Punto	Metodo	u.d.m.	CSC D.Lgs. 152/06	P1 - C.na Roggera	P2 - C.na Niccolino	P3 - C.na Ferrera	P4 - C.na Roggera	P5 - C.na Roggera	P6 - C.na Vecchia	AL10153 - C.na Roggera	P8 - C.na Triacca	P9 - C.na Pasquina	C.na Riccarda	RMR - C.na Confinanza	Scivia	
<b>Data campionamento</b>				<b>23-mag-16</b>	<b>23-mag-16</b>	<b>23-mag-16</b>	<b>23-mag-16</b>	<b>23-mag-16</b>	<b>24-mag-16</b>	<b>24-mag-16</b>	<b>23-mag-16</b>	<b>24-mag-16</b>	<b>24-mag-16</b>	<b>23-mag-16</b>	<b>23-mag-16</b>	
HC totali come n-esano	Calcolo	µg/L	350	<29	Non campionato	<29	<29	<29	<29	<29	<29	<29	<29	<29	<29	
HC frazione volatile (C6-C10) come n-esano	ISPR Man 123 2015 (V)	µg/L		<29		<29	<29	<29	<29	<29	<29	<29	<29	<29	<29	
HC frazione estraibile (C10-C40) come n-esano	ISPR Man 123 2015 (E)	µg/L		<7,2		<7,2	<7,2	<7,2	<7,2	<7,2	<7,2	<7,2	<7,2	<7,2	<7,2	
benzene	EPA 8260C 2006	µg/L	1	<0,095		<0,095	<0,095	<0,095	<0,095	<0,095	<0,095	<0,095	<0,095	<0,095	<0,095	
etilbenzene	EPA 8260C 2006	µg/L	50	<0,14		<0,14	<0,14	<0,14	<0,14	<0,14	<0,14	<0,14	<0,14	<0,14	<0,14	
p-xilene	EPA 8260C 2006	µg/L	10	<0,16		<0,16	<0,16	<0,16	<0,16	<0,16	<0,16	<0,16	<0,16	<0,16	<0,16	
stirene	EPA 8260C 2006	µg/L	25	<0,12		<0,12	<0,12	<0,12	<0,12	<0,12	<0,12	<0,12	<0,12	<0,12	<0,12	
toluene	EPA 8260C 2006	µg/L	15	<0,13		<0,13	<0,13	<0,13	<0,13	<0,13	<0,13	<0,13	<0,13	<0,13	<0,13	
metilbutilene	EPA 8260C 2006	µg/L	40 *	<0,21		<0,21	<0,21	4,8		<0,21	<0,21	<0,21	<0,21	<0,21	<0,21	

Nota: sono evidenziati i superamenti delle CSC di riferimento

\* Limite proposto da ISS (rif. Tabella 2, Allegato 1 del DM n. 31 del 12 febbraio 2015 - Parere ISS n. 45848 del 12 settembre 2006 e Parere ISS n. 49759 IA.12 del 17 dicembre 2002)

Codice Punto	Metodo	u.d.m.	CSC D.Lgs. 152/06	P1 - C.na Roggera	P2 - C.na Niccolino	P3 - C.na Ferrera	P4 - C.na Roggera	P5 - C.na Roggera	P6 - C.na Vecchia	AL10153 - C.na Roggera	P8 - C.na Triacca	P9 - C.na Pasquina	C.na Riccarda	RMR - C.na Confinanza	Scivia
<b>Data campionamento</b>				<b>31-mag-16</b>	<b>31-mag-16</b>	<b>31-mag-16</b>	<b>31-mag-16</b>	<b>31-mag-16</b>	<b>31-mag-16</b>	<b>31-mag-16</b>	<b>31-mag-16</b>	<b>31-mag-16</b>	<b>31-mag-16</b>	<b>31-mag-16</b>	<b>31-mag-16</b>
HC totali come n-esano	Calcolo	µg/L	350	<29	Non campionato	<29	<29	<29	<29	<29	<29	<29	<29	<29	<29
HC frazione volatile (C6-C10) come n-esano	ISPR Man 123 2015 (V)	µg/L		<29		<29	<29	<29	<29	<29	<29	<29	<29	<29	<29
HC frazione estraibile (C10-C40) come n-esano	ISPR Man 123 2015 (E)	µg/L		<7,2		<7,2	<7,2	<7,2	<7,2	<7,2	<7,2	<7,2	<7,2	<7,2	<7,2
benzene	EPA 8260C 2006	µg/L	1	<0,095		<0,095	<0,095	<0,095	<0,095	<0,095	<0,095	<0,095	<0,095	<0,095	<0,095
etilbenzene	EPA 8260C 2006	µg/L	50	<0,14		<0,14	<0,14	<0,14	<0,14	<0,14	<0,14	<0,14	<0,14	<0,14	<0,14
p-xilene	EPA 8260C 2006	µg/L	10	<0,16		<0,16	<0,16	<0,16	<0,16	<0,16	<0,16	<0,16	<0,16	<0,16	<0,16
stirene	EPA 8260C 2006	µg/L	25	<0,12		<0,12	<0,12	<0,12	<0,12	<0,12	<0,12	<0,12	<0,12	<0,12	<0,12
toluene	EPA 8260C 2006	µg/L	15	<0,13		<0,13	<0,13	<0,13	<0,13	<0,13	<0,13	<0,13	<0,13	<0,13	<0,13
metilbutilene	EPA 8260C 2006	µg/L	40 *	<0,21		<0,21	<0,21	4,1		<0,21	0,26	<0,21	<0,21	<0,21	<0,21

Nota: sono evidenziati i superamenti delle CSC di riferimento

\* Limite proposto da ISS (rif. Tabella 2, Allegato 1 del DM n. 31 del 12 febbraio 2015 - Parere ISS n. 45848 del 12 settembre 2006 e Parere ISS n. 49759 IA.12 del 17 dicembre 2002)

Codice Punto	Metodo	u.d.m.	CSC D.Lgs. 152/06	P1 - C.na Roggera	P2 - C.na Niccolino	P3 - C.na Ferrera	P4 - C.na Roggera	P5 - C.na Roggera	P6 - C.na Vecchia	AL10153 - C.na Roggera	P8 - C.na Triacca	P9 - C.na Pasquina	C.na Riccarda	RMR - C.na Confinanza	Scivia
<b>Data campionamento</b>				<b>6-giu-16</b>	<b>7-giu-16</b>	<b>6-giu-16</b>	<b>6-giu-16</b>	<b>6-giu-16</b>	<b>7-giu-16</b>	<b>7-giu-16</b>	<b>7-giu-16</b>	<b>7-giu-16</b>	<b>7-giu-16</b>	<b>7-giu-16</b>	<b>7-giu-16</b>
HC totali come n-esano	Calcolo	µg/L	350	<29	Non campionato	<29	<29	<29	<29	<29	<29	<29	<29	<29	<29
HC frazione volatile (C6-C10) come n-esano	ISPR Man 123 2015 (V)	µg/L		<29		<29	<29	<29	<29	<29	<29	<29	<29	<29	<29
HC frazione estraibile (C10-C40) come n-esano	ISPR Man 123 2015 (E)	µg/L		<7,2		<7,2	<7,2	<7,2	<7,2	<7,2	<7,2	<7,2	<7,2	<7,2	<7,2
benzene	EPA 8260C 2006	µg/L	1	<0,095		<0,095	<0,095	<0,095	1,6	<0,095	<0,095	<0,095	<0,095	<0,095	<0,095
etilbenzene	EPA 8260C 2006	µg/L	50	<0,14		<0,14	<0,14	<0,14	<0,14	<0,14	<0,14	<0,14	<0,14	<0,14	<0,14
p-xilene	EPA 8260C 2006	µg/L	10	<0,16		<0,16	<0,16	<0,16	<0,16	<0,16	<0,16	<0,16	<0,16	<0,16	<0,16
stirene	EPA 8260C 2006	µg/L	25	<0,12		<0,12	<0,12	<0,12	<0,12	<0,12	<0,12	<0,12	<0,12	<0,12	<0,12
toluene	EPA 8260C 2006	µg/L	15	<0,13		<0,13	<0,13	<0,13	<0,13	<0,13	<0,13	<0,13	<0,13	<0,13	<0,13
metilbutilene	EPA 8260C 2006	µg/L	40 *	<0,21		<0,21	<0,21	<0,21	1,7		0,21	<0,21	2,3	<0,21	<0,21

Nota: sono evidenziati i superamenti delle CSC di riferimento

\* Limite proposto da ISS (rif. Tabella 2, Allegato 1 del DM n. 31 del 12 febbraio 2015 - Parere ISS n. 45848 del 12 settembre 2006 e Parere ISS n. 49759 IA.12 del 17 dicembre 2002)

Monitoraggio settimanale ridotto (rif. Arpa prot. n. 00047109/2016 01/06/16 e Provincia n.p.g. 37181 03/06/16)

Codice Punto	Metodo	u.d.m.	CSC D.Lgs. 152/06	P1 - C.na Roggera	P2 - C.na Niccolino	P3 - C.na Ferrera	P4 - C.na Roggera	P5 - C.na Roggera	P6 - C.na Vecchia	AL10153 - C.na Roggera	P8 - C.na Triacca	P9 - C.na Pasquina	C.na Riccarda	RMR - C.na Confinanza	Scivia
<b>Data campionamento</b>				<b>13-giu-16</b>	<b>14-giu-16</b>	<b>14-giu-16</b>	<b>13-giu-16</b>	<b>13-giu-16</b>	<b>14-giu-16</b>	<b>14-giu-16</b>	<b>14-giu-16</b>	<b>14-giu-16</b>	<b>14-giu-16</b>	<b>14-giu-16</b>	<b>14-giu-16</b>
HC totali come n-esano	Calcolo	µg/L	350	<29	Non campionato	<29	<29	<29	<29	<29	<29	<29	<29	<29	<29
HC frazione volatile (C6-C10) come n-esano	ISPR Man 123 2015 (V)	µg/L		<29		<29	<29	<29	<29	<29	<29	<29	<29	<29	<29
HC frazione estraibile (C10-C40) come n-esano	ISPR Man 123 2015 (E)	µg/L		<7,2		<7,2	<7,2	<7,2	<7,2	<7,2	<7,2	<7,2	<7,2	<7,2	<7,2
benzene	EPA 8260C 2006	µg/L	1	<0,095		<0,095	<0,095	<0,095	<0,095	<0,095	<0,095	<0,095	<0,095	<0,095	<0,095
etilbenzene	EPA 8260C 2006	µg/L	50	<0,14		<0,14	<0,14	<0,14	<0,14	<0,14	<0,14	<0,14	<0,14	<0,14	<0,14
p-xilene	EPA 8260C 2006	µg/L	10	<0,16		<0,16	<0,16	<0,16	<0,16	<0,16	<0,16	<0,16	<0,16	<0,16	<0,16
stirene	EPA 8260C 2006	µg/L	25	<0,12		<0,12	<0,12	<0,12	<0,12	<0,12	<0,12	<0,12	<0,12	<0,12	<0,12
toluene	EPA 8260C 2006	µg/L	15	<0,13		<0,13	<0,13	<0,13	<0,13	<0,13	<0,13	<0,13	<0,13	<0,13	<0,13
metilbutilene	EPA 8260C 2006	µg/L	40 *	<0,21		<0,21	0,29	<0,21	0,78		<0,21	<0,21	<0,21	<0,21	<0,21

Nota: sono evidenziati i superamenti delle CSC di riferimento

\* Limite proposto da ISS (rif. Tabella 2, Allegato 1 del DM n. 31 del 12 febbraio 2015 - Parere ISS n. 45848 del 12 settembre 2006 e Parere ISS n. 49759 IA.12 del 17 dicembre 2002)

Monitoraggio settimanale ridotto (rif. Arpa prot. n. 00047109/2016 01/06/16 e Provincia n.p.g. 37181 03/06/16)



Laboratorio fisso																	
Codice Punto	Metodo	u.d.m.	CSC D.Lgs. 152/06	P1 - C.na Roggera	P2 - C.na Niccolino	P3 - C.na Ferrera	P4 - C.na Roggera	P5 - C.na Roggera	P6 - C.na Vecchia	AL10153 - C.na Roggera	P8 - C.na Triacca	P9 - C.na Pasquina	C.na Riccarda	RMR - C.na Confinanza	Scrvia		
<b>Data campionamento</b>				<b>20-giu-16</b>	<b>20-giu-16</b>	<b>21-giu-16</b>	<b>20-giu-16</b>	<b>20-giu-16</b>	<b>21-giu-16</b>	<b>20-giu-16</b>	<b>20-giu-16</b>	<b>21-giu-16</b>	<b>21-giu-16</b>	<b>21-giu-16</b>	<b>20-giu-16</b>		
HC totali come n-esano	Calcolo	µg/L	350	<29	Non campionato	<29	<29	<29	<29	Non campionato	Non campionato	<29	<29	<29	Non campionato		
HC frazione volatile (C6-C10) come n-esano	ISPRA Man 123 2015 (V)	µg/L		<29		<29	<29	<29	<29			<29	<29	<29			
HC frazione estraibile (C10-C40) come n-esano	ISPRA Man 123 2015 (E)	µg/L		<7,2		<7,2	<7,2	<7,2	<7,2			<7,2	<7,2	<7,2			
benzene	EPA 8260C 2006	µg/L	1	<0,095		<0,095	<0,095	<0,095	10			<0,095	<0,095	<0,095			
etilbenzene	EPA 8260C 2006	µg/L	50	<0,14		<0,14	<0,14	<0,14	<0,14			<0,14	<0,14	<0,14			
p-xilene	EPA 8260C 2006	µg/L	10	<0,16		<0,16	<0,16	<0,16	<0,16			<0,16	<0,16	<0,16			
stirene	EPA 8260C 2006	µg/L	25	<0,12		<0,12	<0,12	<0,12	<0,12			<0,12	<0,12	<0,12			
toluene	EPA 8260C 2006	µg/L	15	<0,13		<0,13	<0,13	<0,13	<0,13			<0,13	<0,13	<0,13			
metilbutilene	EPA 8260C 2006	µg/L	40 *	<0,21		<0,21	<0,21	<0,21	7,8			<0,21	<0,21	2			

Nota: sono evidenziati i superamenti delle CSC di riferimento

\* Limite proposto da ISS (rif. Tabella 2, Allegato 1 del DM n. 31 del 12 febbraio 2015 - Parere ISS n. 45848 del 12 settembre 2006 e Parere ISS n. 49759 IA.12 del 17 dicembre 2002)

Monitoraggio settimanale ridotto (rif. Arpa prot. n. 00047109/2016 01/06/16 e Provincia n.p.g. 37181 03/06/16)

Codice Punto	Metodo	u.d.m.	CSC D.Lgs. 152/06	P1 - C.na Roggera	P2 - C.na Niccolino	P3 - C.na Ferrera	P4 - C.na Roggera	P5 - C.na Roggera	P6 - C.na Vecchia	AL10153 - C.na Roggera	P8 - C.na Triacca	P9 - C.na Pasquina	C.na Riccarda	RMR - C.na Confinanza	Scrvia
<b>Data campionamento</b>				<b>27-giu-16</b>	<b>27-giu-16</b>	<b>27-giu-16</b>	<b>27-giu-16</b>	<b>27-giu-16</b>	<b>27-giu-16</b>	<b>27-giu-16</b>	<b>27-giu-16</b>	<b>27-giu-16</b>	<b>27-giu-16</b>	<b>27-giu-16</b>	<b>27-giu-16</b>
HC totali come n-esano	Calcolo	µg/L	350	<29	Non campionato	<29	<29	<29	<29	Non campionato	Non campionato	<29	<29	<29	Non campionato
HC frazione volatile (C6-C10) come n-esano	ISPRA Man 123 2015 (V)	µg/L		<29		<29	<29	<29	<29			<29	<29	<29	
HC frazione estraibile (C10-C40) come n-esano	ISPRA Man 123 2015 (E)	µg/L		<7,2		<7,2	<7,2	<7,2	<7,2			<7,2	<7,2	<7,2	
benzene	EPA 8260C 2006	µg/L	1	<0,095		<0,095	<0,095	<0,095	<0,095			<0,095	<0,095	<0,095	
etilbenzene	EPA 8260C 2006	µg/L	50	<0,14		<0,14	<0,14	<0,14	<0,14			<0,14	<0,14	<0,14	
p-xilene	EPA 8260C 2006	µg/L	10	<0,16		<0,16	<0,16	<0,16	<0,16			<0,16	<0,16	<0,16	
stirene	EPA 8260C 2006	µg/L	25	<0,12		<0,12	<0,12	<0,12	<0,12			<0,12	<0,12	<0,12	
toluene	EPA 8260C 2006	µg/L	15	<0,13		<0,13	<0,13	<0,13	<0,13			<0,13	<0,13	<0,13	
metilbutilene	EPA 8260C 2006	µg/L	40 *	11		<0,21	6,6	<0,21	4			<0,21	0,29	<0,21	0,28

Nota: sono evidenziati i superamenti delle CSC di riferimento

\* Limite proposto da ISS (rif. Tabella 2, Allegato 1 del DM n. 31 del 12 febbraio 2015 - Parere ISS n. 45848 del 12 settembre 2006 e Parere ISS n. 49759 IA.12 del 17 dicembre 2002)

Monitoraggio settimanale ridotto (rif. Arpa prot. n. 00047109/2016 01/06/16 e Provincia n.p.g. 37181 03/06/16)

Codice Punto	Metodo	u.d.m.	CSC D.Lgs. 152/06	P1 - C.na Roggera	P2 - C.na Niccolino	P3 - C.na Ferrera	P4 - C.na Roggera	P5 - C.na Roggera	P6 - C.na Vecchia	AL10153 - C.na Roggera	P8 - C.na Triacca	P9 - C.na Pasquina	C.na Riccarda	RMR - C.na Confinanza	Scrvia
<b>Data campionamento</b>				<b>4-lug-16</b>	<b>4-lug-16</b>	<b>4-lug-16</b>	<b>4-lug-16</b>	<b>4-lug-16</b>	<b>4-lug-16</b>	<b>4-lug-16</b>	<b>4-lug-16</b>	<b>4-lug-16</b>	<b>4-lug-16</b>	<b>4-lug-16</b>	<b>4-lug-16</b>
HC totali come n-esano	Calcolo	µg/L	350	2000	Non campionato	<29	<29	<29	<29	Non campionato	Non campionato	<29	<29	<29	Non campionato
HC frazione volatile (C6-C10) come n-esano	ISPRA Man 123 2015 (V)	µg/L		2000		<29	<29	<29	<29			<29	<29	<29	
HC frazione estraibile (C10-C40) come n-esano	ISPRA Man 123 2015 (E)	µg/L		<7,2		<7,2	<7,2	<7,2	<7,2			<7,2	<7,2	<7,2	
benzene	EPA 8260C 2006	µg/L	1	9,8		<0,095	<0,095	<0,095	<0,095			<0,095	<0,095	<0,095	
etilbenzene	EPA 8260C 2006	µg/L	50	<0,14		<0,14	<0,14	<0,14	<0,14			<0,14	<0,14	<0,14	
p-xilene	EPA 8260C 2006	µg/L	10	<0,16		<0,16	<0,16	<0,16	<0,16			<0,16	<0,16	<0,16	
stirene	EPA 8260C 2006	µg/L	25	<0,12		<0,12	<0,12	<0,12	<0,12			<0,12	<0,12	<0,12	
toluene	EPA 8260C 2006	µg/L	15	3,4		<0,13	<0,13	<0,13	<0,13			<0,13	<0,13	<0,13	
metilbutilene	EPA 8260C 2006	µg/L	40 *	37		<0,21	1,5	<0,21				0,94	<0,21	<0,21	

Nota: sono evidenziati i superamenti delle CSC di riferimento

\* Limite proposto da ISS (rif. Tabella 2, Allegato 1 del DM n. 31 del 12 febbraio 2015 - Parere ISS n. 45848 del 12 settembre 2006 e Parere ISS n. 49759 IA.12 del 17 dicembre 2002)

Monitoraggio settimanale ridotto (rif. Arpa prot. n. 00047109/2016 01/06/16 e Provincia n.p.g. 37181 03/06/16)

Codice Punto	Metodo	u.d.m.	CSC D.Lgs. 152/06	P1 - C.na Roggera	P2 - C.na Niccolino	P3 - C.na Ferrera	P4 - C.na Roggera	P5 - C.na Roggera	P6 - C.na Vecchia	AL10153 - C.na Roggera	P8 - C.na Triacca	P9 - C.na Pasquina	C.na Riccarda	RMR - C.na Confinanza	Scrvia
<b>Data campionamento</b>				<b>11-lug-16</b>	<b>11-lug-16</b>	<b>11-lug-16</b>	<b>11-lug-16</b>	<b>11-lug-16</b>	<b>12-lug-16</b>	<b>12-lug-16</b>	<b>12-lug-16</b>	<b>11-lug-16</b>	<b>11-lug-16</b>	<b>11-lug-16</b>	<b>12-lug-16</b>
HC totali come n-esano	Calcolo	µg/L	350	1600	Non campionato	<29	210	<29	<29	Non campionato	Non campionato	<29	<29	<29	Non campionato
HC frazione volatile (C6-C10) come n-esano	ISPRA Man 123 2015 (V)	µg/L		1600		<29	210	<29	<29			<29	<29	<29	
HC frazione estraibile (C10-C40) come n-esano	ISPRA Man 123 2015 (E)	µg/L		27		<7,2	<7,2	<7,2	<7,2			<7,2	<7,2	<7,2	
benzene	EPA 8260C 2006	µg/L	1	1		<0,095	1,1	<0,095	<0,095			<0,095	<0,095	<0,095	
etilbenzene	EPA 8260C 2006	µg/L	50	<0,14		<0,14	<0,14	<0,14	<0,14			<0,14	0,18	<0,14	
p-xilene	EPA 8260C 2006	µg/L	10	<0,16		<0,16	<0,16	<0,16	<0,16			<0,16	<0,16	<0,16	
stirene	EPA 8260C 2006	µg/L	25	<0,12		0,17	<0,12	<0,12	<0,12			0,14	0,35	0,22	
toluene	EPA 8260C 2006	µg/L	15	0,29		<0,13	<0,13	<0,13	<0,13			<0,13	<0,13	<0,13	
metilbutilene	EPA 8260C 2006	µg/L	40 *	16		0,5	1,1		2,3			1,7	<0,21	<0,21	

Nota: sono evidenziati i superamenti delle CSC di riferimento

\* Limite proposto da ISS (rif. Tabella 2, Allegato 1 del DM n. 31 del 12 febbraio 2015 - Parere ISS n. 45848 del 12 settembre 2006 e Parere ISS n. 49759 IA.12 del 17 dicembre 2002)

Monitoraggio settimanale ridotto (rif. Arpa prot. n. 00047109/2016 01/06/16 e Provincia n.p.g. 37181 03/06/16)

Laboratorio fisso																						
Codice Punto	Metodo	u.d.m.	CSC D.Lgs. 152/06	C.na Bigliorda	C.na San Bartolomeo	C.na Valeria n. 28	C.na Delizia n. 22	C.na Delizia n. 20	C.na Venturina	C.na Buscherina	C.na Bonaria	C.na Ponticello n. 20	C.na Birolina	Gestione Acqua nord	Gestione Acqua sud	C.na Riccarda_Bis	C.na Riccarda Nuova	C.na Il Torrione	C.na Baldissera	C.na Baldissera Nuova	C.na Santa Caterina	Cascina Roggera SP95
Data campionamento	Calcolo	µg/L	350	20-giu-16	20-giu-16	21-giu-16	20-giu-16	20-giu-16	20-giu-16	21-giu-16	21-giu-16	20-giu-16	20-giu-16	20-giu-16	20-giu-16	20-giu-16	20-giu-16	20-giu-16	20-giu-16	20-giu-16	20-giu-16	20-giu-16
HC totali come n-esano						<29	<29			<29	<29											
HC frazione volatile (C6-C10) come n-esano	ISPR Man 123 2015 (V)	µg/L				<29	<29			<29	<29											
HC frazione estraibile (C10-C40) come n-esano	ISPR Man 123 2015 (E)	µg/L				<7,2	<7,2			<7,2	<7,2											
benzene	EPA 8260C 2006	µg/L	1	Non campionato	Non campionato	<0,095	<0,095	Non campionato	Non campionato	<0,095	<0,095	Non campionato	Non campionato	Non campionato	Non campionato	Non campionato	Non campionato	Non campionato	Non campionato	Non campionato	Non campionato	Non campionato
etilbenzene	EPA 8260C 2006	µg/L	50			<0,14	<0,14			<0,14	<0,14											
p-xilene	EPA 8260C 2006	µg/L	10			<0,16	<0,16			<0,16	<0,16											
stirene	EPA 8260C 2006	µg/L	25			<0,12	<0,12			<0,12	<0,12											
toluene	EPA 8260C 2006	µg/L	15			<0,13	<0,13			<0,13	<0,13											
metilterbutilene	EPA 8260C 2006	µg/L	40 *			10				0,28	0,28											

Nota: sono evidenziati i superamenti delle CSC di riferimento

\* Limite proposto da ISS (rif. Tabella 2, Allegato 1 del DM n. 31 del 12 febbraio 2015 - Parere ISS n. 45848 del 12 settembre 200

Monitoraggio settimanale ridotto (rif. Arpa prot. n. 00047109/2016 01/06/16 e Provincia n.p.g. 37181 03/06/16)

Codice Punto	Metodo	u.d.m.	CSC D.Lgs. 152/06	C.na Bigliorda	C.na San Bartolomeo	C.na Valeria n. 28	C.na Delizia n. 22	C.na Delizia n. 20	C.na Venturina	C.na Buscherina	C.na Bonaria	C.na Ponticello n. 20	C.na Birolina	Gestione Acqua nord	Gestione Acqua sud	C.na Riccarda_Bis	C.na Riccarda Nuova	C.na Il Torrione	C.na Baldissera	C.na Baldissera Nuova	C.na Santa Caterina	Cascina Roggera SP95
Data campionamento	Calcolo	µg/L	350	27-giu-16	28-giu-16	27-giu-16	28-giu-16	27-giu-16	27-giu-16	27-giu-16	27-giu-16	27-giu-16	27-giu-16	28-giu-16	28-giu-16	27-giu-16	27-giu-16	28-giu-16	27-giu-16	27-giu-16	27-giu-16	27-giu-16
HC totali come n-esano						140	<29			<29	<29											
HC frazione volatile (C6-C10) come n-esano	ISPR Man 123 2015 (V)	µg/L				<29	<29			<29	<29											
HC frazione estraibile (C10-C40) come n-esano	ISPR Man 123 2015 (E)	µg/L				<7,2	<7,2			<7,2	<7,2											
benzene	EPA 8260C 2006	µg/L	1	<0,095	<0,095	<0,095	<0,095	Non campionato	Non campionato	<0,095	<0,095	<0,095	<0,095	<0,095	<0,095	<0,095	<0,095	<0,095	<0,095	<0,095	<0,095	<0,095
etilbenzene	EPA 8260C 2006	µg/L	50	<0,14	<0,14	<0,14	<0,14			<0,14	<0,14	<0,14	<0,14	<0,14	<0,14	<0,14	<0,14	<0,14	<0,14	<0,14	<0,14	<0,14
p-xilene	EPA 8260C 2006	µg/L	10	<0,16	<0,16	<0,16	<0,16			<0,16	<0,16	<0,16	<0,16	<0,16	<0,16	<0,16	<0,16	<0,16	<0,16	<0,16	<0,16	<0,16
stirene	EPA 8260C 2006	µg/L	25	<0,12	<0,12	<0,12	<0,12			<0,12	<0,12	<0,12	<0,12	<0,12	<0,12	<0,12	<0,12	<0,12	<0,12	<0,12	<0,12	<0,12
toluene	EPA 8260C 2006	µg/L	15	<0,13	<0,13	<0,13	<0,13			<0,13	<0,13	<0,13	<0,13	<0,13	<0,13	<0,13	<0,13	<0,13	<0,13	<0,13	<0,13	<0,13
metilterbutilene	EPA 8260C 2006	µg/L	40 *	<0,21	<0,21	86	6,3			0,27	0,35	0,24	0,25	<0,21	0,45	0,27	<0,21	<0,21	<0,21	<0,21	<0,21	<0,21

Nota: sono evidenziati i superamenti delle CSC di riferimento

\* Limite proposto da ISS (rif. Tabella 2, Allegato 1 del DM n. 31 del 12 febbraio 2015 - Parere ISS n. 45848 del 12 settembre 200

Monitoraggio settimanale ridotto (rif. Arpa prot. n. 00047109/2016 01/06/16 e Provincia n.p.g. 37181 03/06/16)

Codice Punto	Metodo	u.d.m.	CSC D.Lgs. 152/06	C.na Bigliorda	C.na San Bartolomeo	C.na Valeria n. 28	C.na Delizia n. 22	C.na Delizia n. 20	C.na Venturina	C.na Buscherina	C.na Bonaria	C.na Ponticello n. 20	C.na Birolina	Gestione Acqua nord	Gestione Acqua sud	C.na Riccarda_Bis	C.na Riccarda Nuova	C.na Il Torrione	C.na Baldissera	C.na Baldissera Nuova	C.na Santa Caterina	Cascina Roggera SP95
Data campionamento	Calcolo	µg/L	350	4-lug-16	4-lug-16	4-lug-16	4-lug-16	4-lug-16	4-lug-16	4-lug-16	4-lug-16	4-lug-16	4-lug-16	4-lug-16	4-lug-16	4-lug-16	4-lug-16	4-lug-16	4-lug-16	4-lug-16	4-lug-16	4-lug-16
HC totali come n-esano						100	<29			<29	<29											
HC frazione volatile (C6-C10) come n-esano	ISPR Man 123 2015 (V)	µg/L				<29	<29			<29	<29											
HC frazione estraibile (C10-C40) come n-esano	ISPR Man 123 2015 (E)	µg/L				<7,2	<7,2			<7,2	<7,2											
benzene	EPA 8260C 2006	µg/L	1	<0,095	<0,095	<0,095	<0,095	Non campionato	Non campionato	<0,095	<0,095	<0,095	<0,095	<0,095	<0,095	<0,095	<0,095	<0,095	<0,095	<0,095	<0,095	<0,095
etilbenzene	EPA 8260C 2006	µg/L	50	<0,14	<0,14	<0,14	<0,14			<0,14	<0,14	<0,14	<0,14	<0,14	<0,14	<0,14	<0,14	<0,14	<0,14	<0,14	<0,14	<0,14
p-xilene	EPA 8260C 2006	µg/L	10	<0,16	<0,16	<0,16	<0,16			<0,16	<0,16	<0,16	<0,16	<0,16	<0,16	<0,16	<0,16	<0,16	<0,16	<0,16	<0,16	<0,16
stirene	EPA 8260C 2006	µg/L	25	<0,12	<0,12	<0,12	<0,12			<0,12	<0,12	<0,12	<0,12	<0,12	<0,12	<0,12	<0,12	<0,12	<0,12	<0,12	<0,12	<0,12
toluene	EPA 8260C 2006	µg/L	15	<0,13	<0,13	<0,13	<0,13			<0,13	<0,13	<0,13	<0,13	<0,13	<0,13	<0,13	<0,13	<0,13	<0,13	<0,13	<0,13	<0,13
metilterbutilene	EPA 8260C 2006	µg/L	40 *			83				0,3	0,34			0,47	<0,21							

Nota: sono evidenziati i superamenti delle CSC di riferimento

\* Limite proposto da ISS (rif. Tabella 2, Allegato 1 del DM n. 31 del 12 febbraio 2015 - Parere ISS n. 45848 del 12 settembre 200

Monitoraggio settimanale ridotto (rif. Arpa prot. n. 00047109/2016 01/06/16 e Provincia n.p.g. 37181 03/06/16)

Codice Punto	Metodo	u.d.m.	CSC D.Lgs. 152/06	C.na Bigliorda	C.na San Bartolomeo	C.na Valeria n. 28	C.na Delizia n. 22	C.na Delizia n. 20	C.na Venturina	C.na Buscherina	C.na Bonaria	C.na Ponticello n. 20	C.na Birolina	Gestione Acqua nord	Gestione Acqua sud	C.na Riccarda_Bis	C.na Riccarda Nuova	C.na Il Torrione	C.na Baldissera	C.na Baldissera Nuova	C.na Santa Caterina	Cascina Roggera SP95
Data campionamento	Calcolo	µg/L	350	12-lug-16	12-lug-16	12-lug-16	12-lug-16	12-lug-16	12-lug-16	11-lug-16	11-lug-16	12-lug-16	12-lug-16	11-lug-16	11-lug-16	12-lug-16	12-lug-16	12-lug-16	12-lug-16	12-lug-16	12-lug-16	12-lug-16
HC totali come n-esano						<29	<29			<29	<29											
HC frazione volatile (C6-C10) come n-esano	ISPR Man 123 2015 (V)	µg/L				<29	<29			<29	<29											
HC frazione estraibile (C10-C40) come n-esano	ISPR Man 123 2015 (E)	µg/L				<7,2	<7,2			<7,2	<7,2											
benzene	EPA 8260C 2006	µg/L	1	<0,095	<0,095	11	<0,095	Non campionato	Non campionato	<0,095	<0,095	<0,095	<0,095	<0,095	<0,095	<0,095	<0,095	<0,095	<0,095	<0,095	<0,095	<0,095
etilbenzene	EPA 8260C 2006	µg/L	50	<0,14	<0,14	<0,14	<0,14			<0,14	<0,14	<0,14	<0,14	<0,14	<0,14	<0,14	<0,14	<0,14	<0,14	<0,14	<0,14	<0,14
p-xilene	EPA 8260C 2006	µg/L	10	<0,16	<0,16	<0,16	<0,16			<0,16	<0,16	<0,16	<0,16	<0,16	<0,16	<0,16	<0,16	<0,16	<0,16	<0,16	<0,16	<0,16
stirene	EPA 8260C 2006	µg/L	25	<0,12	<0,12	<0,12	<0,12			0,16	<0,12	<0,12	<0,12	<0,12	0,23	<0,12	<0,12	<0,12	<0,12	<0,12	<0,12	<0,12
toluene	EPA 8260C 2006	µg/L	15	<0,13	<0,13	<0,13	<0,13			<0,13	<0,13	<0,13	<0,13	<0,13	<0,13	<0,13	<0,13	<0,13	<0,13	<0,13	<0,13	<0,13
metilterbutilene	EPA 8260C 2006	µg/L	40 *			45				<0,21	<0,21			<0,21	<0,21							

Nota: sono evidenziati i superamenti delle CSC di riferimento

\* Limite proposto da ISS (rif. Tabella 2, Allegato 1 del DM n. 31 del 12 febbraio 2015 - Parere ISS n. 45848 del 12 settembre 200

Monitoraggio settimanale ridotto (rif. Arpa prot. n. 00047109/2016 01/06/16 e Provincia n.p.g. 37181 03/06/16)



Laboratorio fisso																	
Codice Punto	Metodo	u.d.m.	CSC D.Lgs. 152/06	P1 - C.na Roggera	P2 - C.na Niccolino	P3 - C.na Ferrera	P4 - C.na Roggera	P5 - C.na Roggera	P6 - C.na Vecchia	AL10153 - C.na Roggera	P8 - C.na Triacca	P9 - C.na Pasquina	C.na Riccarda	RMR - C.na Confinanza	Scrvia		
<b>Data campionamento</b>				<b>18-lug-16</b>	<b>18-lug-16</b>	<b>18-lug-16</b>	<b>18-lug-16</b>	<b>18-lug-16</b>	<b>18-lug-16</b>	<b>18-lug-16</b>	<b>18-lug-16</b>	<b>18-lug-16</b>	<b>18-lug-16</b>	<b>18-lug-16</b>	<b>18-lug-16</b>		
HC totali come n-esano	Calcolo	µg/L	350	<29		<29	<29	<29	<29			<29	<29	<29			
HC frazione volatile (C6-C10) come n-esano	ISPRA Man 123 2015 (V)	µg/L		<29		<29	<29	<29	<29			<29	<29	<29			
HC frazione estraibile (C10-C40) come n-esano	ISPRA Man 123 2015 (E)	µg/L		<7,2		<7,2	<7,2	<7,2	<7,2			<7,2	<7,2	<7,2			
benzene	EPA 8260C 2006	µg/L	1	<0,095		<0,095	<0,095	<0,095	<0,095			<0,095	<0,095	<0,095			
etilbenzene	EPA 8260C 2006	µg/L	50	<0,14	Non campionato	<0,14	<0,14	<0,14	<0,14	Non campionato	Non campionato	<0,14	<0,14	<0,14	Non campionato		
p-xilene	EPA 8260C 2006	µg/L	10	<0,16		<0,16	<0,16	<0,16	<0,16			<0,16	<0,16	<0,16			
stirene	EPA 8260C 2006	µg/L	25	<0,12		<0,12	<0,12	<0,12	<0,12			<0,12	<0,12	<0,12			
toluene	EPA 8260C 2006	µg/L	15	<0,13		<0,13	<0,13	<0,13	<0,13			<0,13	<0,13	<0,13			
metilbutilene	EPA 8260C 2006	µg/L	40 *	8,6		0,59	0,3	<0,21	2,6			0,32	<0,21	<0,21			

Nota: sono evidenziati i superamenti delle CSC di riferimento

\* Limite proposto da ISS (rif. Tabella 2, Allegato 1 del DM n. 31 del 12 febbraio 2015 - Parere ISS n. 45848 del 12 settembre 2006 e Parere ISS n. 49759 IA.12 del 17 dicembre 2002)

Monitoraggio settimanale ridotto (rif. Arpa prot. n. 00047109/2016 01/06/16 e Provincia n.p.g. 37181 03/06/16)

Codice Punto	Metodo	u.d.m.	CSC D.Lgs. 152/06	P1 - C.na Roggera	P2 - C.na Niccolino	P3 - C.na Ferrera	P4 - C.na Roggera	P5 - C.na Roggera	P6 - C.na Vecchia	AL10153 - C.na Roggera	P8 - C.na Triacca	P9 - C.na Pasquina	C.na Riccarda	RMR - C.na Confinanza	Scrvia
<b>Data campionamento</b>				<b>25-lug-16</b>	<b>25-lug-16</b>	<b>25-lug-16</b>	<b>25-lug-16</b>	<b>25-lug-16</b>	<b>25-lug-16</b>	<b>25-lug-16</b>	<b>25-lug-16</b>	<b>25-lug-16</b>	<b>25-lug-16</b>	<b>25-lug-16</b>	<b>25-lug-16</b>
HC totali come n-esano	Calcolo	µg/L	350	<29		<29	<29	<29	<29			<29	<29	<29	
HC frazione volatile (C6-C10) come n-esano	ISPRA Man 123 2015 (V)	µg/L		<29		<29	<29	<29	<29			<29	<29	<29	
HC frazione estraibile (C10-C40) come n-esano	ISPRA Man 123 2015 (E)	µg/L		<7,2		<7,2	<7,2	<7,2	<7,2			<7,2	<7,2	<7,2	
benzene	EPA 8260C 2006	µg/L	1	<0,095		<0,095	<0,095	<0,095	<0,095			<0,095	<0,095	<0,095	
etilbenzene	EPA 8260C 2006	µg/L	50	<0,14	Non campionato	<0,14	<0,14	Non campionato	<0,14	Non campionato	Non campionato	<0,14	<0,14	<0,14	Non campionato
p-xilene	EPA 8260C 2006	µg/L	10	<0,16		<0,16	<0,16	<0,16	<0,16			<0,16	<0,16	<0,16	
stirene	EPA 8260C 2006	µg/L	25	<0,12		<0,12	<0,12	<0,12	<0,12			<0,12	<0,12	<0,12	
toluene	EPA 8260C 2006	µg/L	15	<0,13		<0,13	<0,13	<0,13	<0,13			<0,13	<0,13	<0,13	
metilbutilene	EPA 8260C 2006	µg/L	40 *	3,3		0,49	<0,21		3,4			<0,21	<0,21	<0,21	

Nota: sono evidenziati i superamenti delle CSC di riferimento

\* Limite proposto da ISS (rif. Tabella 2, Allegato 1 del DM n. 31 del 12 febbraio 2015 - Parere ISS n. 45848 del 12 settembre 2006 e Parere ISS n. 49759 IA.12 del 17 dicembre 2002)

Monitoraggio settimanale ridotto (rif. Arpa prot. n. 00047109/2016 01/06/16 e Provincia n.p.g. 37181 03/06/16)

Codice Punto	Metodo	u.d.m.	CSC D.Lgs. 152/06	P1 - C.na Roggera	P2 - C.na Niccolino	P3 - C.na Ferrera	P4 - C.na Roggera	P5 - C.na Roggera	P6 - C.na Vecchia	AL10153 - C.na Roggera	P8 - C.na Triacca	P9 - C.na Pasquina	C.na Riccarda	RMR - C.na Confinanza	Scrvia
<b>Data campionamento</b>				<b>1-ago-16</b>	<b>2-ago-16</b>	<b>1-ago-16</b>	<b>1-ago-16</b>	<b>2-ago-16</b>	<b>2-ago-16</b>	<b>2-ago-16</b>	<b>2-ago-16</b>	<b>2-ago-16</b>	<b>2-ago-16</b>	<b>2-ago-16</b>	<b>2-ago-16</b>
HC totali come n-esano	Calcolo	µg/L	350	<29		<29	<29	<29	<29			<29	<29	<29	
HC frazione volatile (C6-C10) come n-esano	ISPRA Man 123 2015 (V)	µg/L		<29		<29	<29	<29	<29			<29	<29	<29	
HC frazione estraibile (C10-C40) come n-esano	ISPRA Man 123 2015 (E)	µg/L		<7,2		<7,2	<7,2	<7,2	<7,2			<7,2	<7,2	<7,2	
benzene	EPA 8260C 2006	µg/L	1	<0,095		<0,095	<0,095	<0,095	<0,095			<0,095	<0,095	<0,095	
etilbenzene	EPA 8260C 2006	µg/L	50	<0,14	Non campionato	<0,14	<0,14	Non campionato	<0,14	Non campionato	Non campionato	<0,14	<0,14	<0,14	Non campionato
p-xilene	EPA 8260C 2006	µg/L	10	<0,16		<0,16	<0,16	<0,16	<0,16			<0,16	<0,16	<0,16	
stirene	EPA 8260C 2006	µg/L	25	<0,12		<0,12	<0,12	<0,12	<0,12			<0,12	<0,12	<0,12	
toluene	EPA 8260C 2006	µg/L	15	<0,13		<0,13	<0,13	<0,13	<0,13			<0,13	<0,13	<0,13	
metilbutilene	EPA 8260C 2006	µg/L	40 *	1,4		1,1	<0,21		1,3			<0,21	<0,21	<0,21	

Nota: sono evidenziati i superamenti delle CSC di riferimento

\* Limite proposto da ISS (rif. Tabella 2, Allegato 1 del DM n. 31 del 12 febbraio 2015 - Parere ISS n. 45848 del 12 settembre 2006 e Parere ISS n. 49759 IA.12 del 17 dicembre 2002)

Monitoraggio settimanale ridotto (rif. Arpa prot. n. 00047109/2016 01/06/16 e Provincia n.p.g. 37181 03/06/16)

Codice Punto	Metodo	u.d.m.	CSC D.Lgs. 152/06	P1 - C.na Roggera	P2 - C.na Niccolino	P3 - C.na Ferrera	P4 - C.na Roggera	P5 - C.na Roggera	P6 - C.na Vecchia	AL10153 - C.na Roggera	P8 - C.na Triacca	P9 - C.na Pasquina	C.na Riccarda	RMR - C.na Confinanza	Scrvia
<b>Data campionamento</b>				<b>9-ago-16</b>	<b>9-ago-16</b>	<b>9-ago-16</b>	<b>8-ago-16</b>	<b>8-ago-16</b>	<b>9-ago-16</b>	<b>9-ago-16</b>	<b>9-ago-16</b>	<b>8-ago-16</b>	<b>9-ago-16</b>	<b>9-ago-16</b>	<b>9-ago-16</b>
HC totali come n-esano	Calcolo	µg/L	350	<29		<29	<29	<29	<29			<29	<29	<29	
HC frazione volatile (C6-C10) come n-esano	ISPRA Man 123 2015 (V)	µg/L		<29		<29	<29	<29	<29			<29	<29	<29	
HC frazione estraibile (C10-C40) come n-esano	ISPRA Man 123 2015 (E)	µg/L		<7,2		<7,2	<7,2	<7,2	<7,2			<7,2	<7,2	<7,2	
benzene	EPA 8260C 2006	µg/L	1	<0,095		<0,095	<0,095	<0,095	<0,095			<0,095	<0,095	<0,095	
etilbenzene	EPA 8260C 2006	µg/L	50	<0,14	Non campionato	<0,14	<0,14	<0,14	<0,14	Non campionato	Non campionato	<0,14	<0,14	<0,14	Non campionato
p-xilene	EPA 8260C 2006	µg/L	10	<0,16		<0,16	<0,16	<0,16	<0,16			<0,16	<0,16	<0,16	
stirene	EPA 8260C 2006	µg/L	25	<0,12		<0,12	<0,12	<0,12	<0,12			<0,12	<0,12	<0,12	
toluene	EPA 8260C 2006	µg/L	15	<0,13		<0,13	<0,13	<0,13	<0,13			<0,13	<0,13	<0,13	
metilbutilene	EPA 8260C 2006	µg/L	40 *	0,45		<0,21	<0,21	<0,21	0,57			<0,21	<0,21	<0,21	

Nota: sono evidenziati i superamenti delle CSC di riferimento

\* Limite proposto da ISS (rif. Tabella 2, Allegato 1 del DM n. 31 del 12 febbraio 2015 - Parere ISS n. 45848 del 12 settembre 2006 e Parere ISS n. 49759 IA.12 del 17 dicembre 2002)

Monitoraggio settimanale ridotto (rif. Arpa prot. n. 00047109/2016 01/06/16 e Provincia n.p.g. 37181 03/06/16)



Laboratorio fisso																	
Codice Punto	Metodo	u.d.m.	CSC D.Lgs. 152/06	P1 - C.na Roggera	P2 - C.na Niccolino	P3 - C.na Ferrera	P4 - C.na Roggera	P5 - C.na Roggera	P6 - C.na Vecchia	AL10153 - C.na Roggera	P8 - C.na Triacca	P9 - C.na Pasquina	C.na Riccarda	RMR - C.na Confinanza	Scrvia		
<b>Data campionamento</b>				<b>16-ago-16</b>	<b>17-ago-16</b>	<b>17-ago-16</b>	<b>16-ago-16</b>	<b>16-ago-16</b>	<b>17-ago-16</b>	<b>17-ago-16</b>	<b>17-ago-16</b>	<b>17-ago-16</b>	<b>17-ago-16</b>	<b>17-ago-16</b>	<b>17-ago-16</b>		
HC totali come n-esano	Calcolo	µg/L	350	40		<29	160	<29	<29				<29	<29			
HC frazione volatile (C6-C10) come n-esano	ISPRA Man 123 2015 (V)	µg/L		<29		<29	160	<29	<29				<29	<29			
HC frazione estraibile (C10-C40) come n-esano	ISPRA Man 123 2015 (E)	µg/L		40		<7,2	<7,2	<7,2	<7,2				<7,2	<7,2			
benzene	EPA 8260C 2006	µg/L	1	<0,095		<0,095	<0,095	<0,095	<0,095				<0,095	<0,095			
etilbenzene	EPA 8260C 2006	µg/L	50	<0,14	Non campionato	<0,14	<0,14	<0,14	<0,14	Non campionato	Non campionato	Non campionato	<0,14	<0,14			
p-xilene	EPA 8260C 2006	µg/L	10	<0,16		<0,16	<0,16	<0,16	<0,16				<0,16	<0,16			
stirene	EPA 8260C 2006	µg/L	25	<0,12		<0,12	<0,12	<0,12	<0,12				<0,12	<0,12			
toluene	EPA 8260C 2006	µg/L	15	<0,13		<0,13	<0,13	<0,13	<0,13				<0,13	<0,13			
metilbutiletera	EPA 8260C 2006	µg/L	40 *	0,3		<0,21	<0,21	<0,21	0,32				<0,21	<0,21			

Nota: sono evidenziati i superamenti delle CSC di riferimento

\* Limite proposto da ISS (rif. Tabella 2, Allegato 1 del DM n. 31 del 12 febbraio 2015 - Parere ISS n. 45848 del 12 settembre 2006 e Parere ISS n. 49759 IA.12 del 17 dicembre 2002)

Monitoraggio settimanale ridotto (rif. Arpa prot. n. 00047109/2016 01/06/16 e Provincia n.p.g. 37181 03/06/16)

Codice Punto	Metodo	u.d.m.	CSC D.Lgs. 152/06	P1 - C.na Roggera	P2 - C.na Niccolino	P3 - C.na Ferrera	P4 - C.na Roggera	P5 - C.na Roggera	P6 - C.na Vecchia	AL10153 - C.na Roggera	P8 - C.na Triacca	P9 - C.na Pasquina	C.na Riccarda	RMR - C.na Confinanza	Scrvia
<b>Data campionamento</b>				<b>23-ago-16</b>	<b>23-ago-16</b>	<b>24-ago-16</b>	<b>23-ago-16</b>	<b>23-ago-16</b>	<b>24-ago-16</b>	<b>23-ago-16</b>	<b>23-ago-16</b>	<b>24-ago-16</b>	<b>23-ago-16</b>	<b>24-ago-16</b>	<b>23-ago-16</b>
HC totali come n-esano	Calcolo	µg/L	350	2100		<29			<29				<29	<29	
HC frazione volatile (C6-C10) come n-esano	ISPRA Man 123 2015 (V)	µg/L		2100		<29			<29				<29	<29	
HC frazione estraibile (C10-C40) come n-esano	ISPRA Man 123 2015 (E)	µg/L		<7,2		<7,2			<7,2				<7,2	<7,2	
benzene	EPA 8260C 2006	µg/L	1	<0,095		<0,095			<0,095				<0,095	<0,095	
etilbenzene	EPA 8260C 2006	µg/L	50	<0,14	Non campionato	<0,14	Non campionato	Non campionato	0,18	Non campionato	Non campionato	<0,14	<0,14	<0,14	
p-xilene	EPA 8260C 2006	µg/L	10	<0,16		<0,16			<0,16			<0,16	<0,16	<0,16	
stirene	EPA 8260C 2006	µg/L	25	<0,12		<0,12			0,62			<0,12	<0,12	<0,12	
toluene	EPA 8260C 2006	µg/L	15	<0,13		<0,13			<0,13			<0,13	<0,13	<0,13	
metilbutiletera	EPA 8260C 2006	µg/L	40 *	<0,21		<0,21			0,25			<0,21	<0,21	<0,21	

Nota: sono evidenziati i superamenti delle CSC di riferimento

\* Limite proposto da ISS (rif. Tabella 2, Allegato 1 del DM n. 31 del 12 febbraio 2015 - Parere ISS n. 45848 del 12 settembre 2006 e Parere ISS n. 49759 IA.12 del 17 dicembre 2002)

Monitoraggio settimanale ridotto (rif. Arpa prot. n. 00047109/2016 01/06/16 e Provincia n.p.g. 37181 03/06/16)

Codice Punto	Metodo	u.d.m.	CSC D.Lgs. 152/06	P1 - C.na Roggera	P2 - C.na Niccolino	P3 - C.na Ferrera	P4 - C.na Roggera	P5 - C.na Roggera	P6 - C.na Vecchia	AL10153 - C.na Roggera	P8 - C.na Triacca	P9 - C.na Pasquina	C.na Riccarda	RMR - C.na Confinanza	Scrvia
<b>Data campionamento</b>				<b>29-ago-16</b>	<b>29-ago-16</b>	<b>29-ago-16</b>	<b>29-ago-16</b>	<b>29-ago-16</b>	<b>30-ago-16</b>	<b>29-ago-16</b>	<b>29-ago-16</b>	<b>30-ago-16</b>	<b>30-ago-16</b>	<b>29-ago-16</b>	<b>29-ago-16</b>
HC totali come n-esano	Calcolo	µg/L	350	3500		<29			<29				<29	<29	
HC frazione volatile (C6-C10) come n-esano	ISPRA Man 123 2015 (V)	µg/L		3500		<29			<29				<29	<29	
HC frazione estraibile (C10-C40) come n-esano	ISPRA Man 123 2015 (E)	µg/L		<7,2		<7,2			<7,2				<7,2	<7,2	
benzene	EPA 8260C 2006	µg/L	1	<0,095		<0,095			<0,095				<0,095	<0,095	
etilbenzene	EPA 8260C 2006	µg/L	50	<0,14	Non campionato	<0,14	Non campionato	Non campionato	<0,14	Non campionato	Non campionato	<0,14	<0,14	<0,14	
p-xilene	EPA 8260C 2006	µg/L	10	<0,16		<0,16			<0,16			<0,16	<0,16	<0,16	
stirene	EPA 8260C 2006	µg/L	25	<0,12		<0,12			<0,12			<0,12	<0,12	<0,12	
toluene	EPA 8260C 2006	µg/L	15	<0,13		<0,13			<0,13			<0,13	<0,13	<0,13	
metilbutiletera	EPA 8260C 2006	µg/L	40 *	<0,21		<0,21			<0,21			<0,21	<0,21	<0,21	

Nota: sono evidenziati i superamenti delle CSC di riferimento

\* Limite proposto da ISS (rif. Tabella 2, Allegato 1 del DM n. 31 del 12 febbraio 2015 - Parere ISS n. 45848 del 12 settembre 2006 e Parere ISS n. 49759 IA.12 del 17 dicembre 2002)

Monitoraggio settimanale ridotto (rif. Arpa prot. n. 00047109/2016 01/06/16 e Provincia n.p.g. 37181 03/06/16)

Codice Punto	Metodo	u.d.m.	CSC D.Lgs. 152/06	P1 - C.na Roggera	P2 - C.na Niccolino	P3 - C.na Ferrera	P4 - C.na Roggera	P5 - C.na Roggera	P6 - C.na Vecchia	AL10153 - C.na Roggera	P8 - C.na Triacca	P9 - C.na Pasquina	C.na Riccarda	RMR - C.na Confinanza	Scrvia
<b>Data campionamento</b>				<b>6-set-16</b>	<b>6-set-16</b>	<b>6-set-16</b>	<b>6-set-16</b>	<b>6-set-16</b>	<b>7-set-16</b>	<b>6-set-16</b>	<b>6-set-16</b>	<b>7-set-16</b>	<b>7-set-16</b>	<b>7-set-16</b>	<b>6-set-16</b>
HC totali come n-esano	Calcolo	µg/L	350	940		<29			<29				<29	<29	
HC frazione volatile (C6-C10) come n-esano	ISPRA Man 123 2015 (V)	µg/L		940		<29			<29				<29	<29	
HC frazione estraibile (C10-C40) come n-esano	ISPRA Man 123 2015 (E)	µg/L		<7,2		<7,2			<7,2				<7,2	<7,2	
benzene	EPA 8260C 2006	µg/L	1	<0,095		<0,095			<0,095				<0,095	<0,095	
etilbenzene	EPA 8260C 2006	µg/L	50	<0,14	Non campionato	<0,14	Non campionato	Non campionato	<0,14	Non campionato	Non campionato	<0,14	<0,14	<0,14	
p-xilene	EPA 8260C 2006	µg/L	10	<0,16		<0,16			<0,16			<0,16	<0,16	<0,16	
stirene	EPA 8260C 2006	µg/L	25	<0,12		<0,12			<0,12			<0,12	<0,12	<0,12	
toluene	EPA 8260C 2006	µg/L	15	<0,13		<0,13			<0,13			<0,13	<0,13	<0,13	
metilbutiletera	EPA 8260C 2006	µg/L	40 *	<0,21		<0,21			<0,21			<0,21	<0,21	18	

Nota: sono evidenziati i superamenti delle CSC di riferimento

\* Limite proposto da ISS (rif. Tabella 2, Allegato 1 del DM n. 31 del 12 febbraio 2015 - Parere ISS n. 45848 del 12 settembre 2006 e Parere ISS n. 49759 IA.12 del 17 dicembre 2002)

Monitoraggio settimanale ridotto (rif. Arpa prot. n. 00047109/2016 01/06/16 e Provincia n.p.g. 37181 03/06/16)

Laboratorio fisso																						
Codice Punto	Metodo	u.d.m.	CSC D.Lgs. 152/06	C.na Bigiorda	C.na San Bartolomeo	C.na Valeria n. 28	C.na Delizia n. 22	C.na Delizia n. 20	C.na Venturina	C.na Buscherina	C.na Bonaria	C.na Ponticello n. 20	C.na Birolina	Gestione Acqua nord	Gestione Acqua sud	C.na Riccarda_Bis	C.na Riccarda Nuova	C.na Il Torrione	C.na Baldissera	C.na Baldissera Nuova	C.na Santa Caterina	Cascina Roggera SP95
Data campionamento	Calcolo	µg/L	350	17-ago-16	17-ago-16	17-ago-16	17-ago-16	17-ago-16	17-ago-16	17-ago-16	17-ago-16	17-ago-16	17-ago-16	16-ago-16	16-ago-16	17-ago-16	17-ago-16	17-ago-16	17-ago-16	17-ago-16	17-ago-16	17-ago-16
HC totali come n-esano		µg/L				<29				<29	<29			<29	<29							
HC frazione volatile (C6-C10) come n-esano	ISPR Man 123 2015 (V)	µg/L				<29				<29	<29			<29	<29							
HC frazione estraibile (C10-C40) come n-esano	ISPR Man 123 2015 (E)	µg/L				<7,2				<7,2	<7,2			<7,2	<7,2							
benzene	EPA 8260C 2006	µg/L	1			0,83				<0,095	<0,095			<0,095	<0,095							
etilbenzene	EPA 8260C 2006	µg/L	50	Non campionato	Non campionato	<0,14	Non campionato	Non campionato	Non campionato	<0,14	<0,14	Non campionato	Non campionato	<0,14	<0,14	Non campionato	Non campionato	Non campionato	Non campionato	Non campionato	Non campionato	Non campionato
p-xilene	EPA 8260C 2006	µg/L	10			<0,16				<0,16	<0,16			<0,16	<0,16							
stirene	EPA 8260C 2006	µg/L	25			<0,12				<0,12	<0,12			<0,12	<0,12							
toluene	EPA 8260C 2006	µg/L	15			<0,13				<0,13	<0,13			<0,13	<0,13							
metilterbutilene	EPA 8260C 2006	µg/L	40 *			16				<0,21	<0,21			<0,21	0,24							

Nota: sono evidenziati i superamenti delle CSC di riferimento

\* Limite proposto da ISS (rif. Tabella 2, Allegato 1 del DM n. 31 del 12 febbraio 2015 - Parere ISS n. 45848 del 12 settembre 200

Monitoraggio settimanale ridotto (rif. Arpa prot. n. 00047109/2016 01/06/16 e Provincia n.p.g. 37181 03/06/16)

Codice Punto	Metodo	u.d.m.	CSC D.Lgs. 152/06	C.na Bigiorda	C.na San Bartolomeo	C.na Valeria n. 28	C.na Delizia n. 22	C.na Delizia n. 20	C.na Venturina	C.na Buscherina	C.na Bonaria	C.na Ponticello n. 20	C.na Birolina	Gestione Acqua nord	Gestione Acqua sud	C.na Riccarda_Bis	C.na Riccarda Nuova	C.na Il Torrione	C.na Baldissera	C.na Baldissera Nuova	C.na Santa Caterina	Cascina Roggera SP95
Data campionamento	Calcolo	µg/L	350	23-ago-16	23-ago-16	23-ago-16	23-ago-16	23-ago-16	23-ago-16	24-ago-16	24-ago-16	23-ago-16	23-ago-16	23-ago-16	23-ago-16	23-ago-16	23-ago-16	23-ago-16	23-ago-16	23-ago-16	23-ago-16	23-ago-16
HC totali come n-esano		µg/L				<29				<29	<29			<29	<29							
HC frazione volatile (C6-C10) come n-esano	ISPR Man 123 2015 (V)	µg/L				<29				<29	<29			<29	<29							
HC frazione estraibile (C10-C40) come n-esano	ISPR Man 123 2015 (E)	µg/L				<7,2				<7,2	<7,2			<7,2	<7,2							
benzene	EPA 8260C 2006	µg/L	1			<0,095				<0,095	<0,095			<0,095	<0,095							
etilbenzene	EPA 8260C 2006	µg/L	50	Non campionato	Non campionato	<0,14	Non campionato	Non campionato	Non campionato	<0,14	<0,14	Non campionato	Non campionato	<0,14	<0,14	Non campionato	Non campionato	Non campionato	Non campionato	Non campionato	Non campionato	Non campionato
p-xilene	EPA 8260C 2006	µg/L	10			<0,16				<0,16	<0,16			<0,16	<0,16							
stirene	EPA 8260C 2006	µg/L	25			<0,12				<0,12	<0,12			<0,12	<0,12							
toluene	EPA 8260C 2006	µg/L	15			<0,13				<0,13	<0,13			<0,13	<0,13							
metilterbutilene	EPA 8260C 2006	µg/L	40 *			<0,21				<0,21	<0,21			0,23	0,29							

Nota: sono evidenziati i superamenti delle CSC di riferimento

\* Limite proposto da ISS (rif. Tabella 2, Allegato 1 del DM n. 31 del 12 febbraio 2015 - Parere ISS n. 45848 del 12 settembre 200

Monitoraggio settimanale ridotto (rif. Arpa prot. n. 00047109/2016 01/06/16 e Provincia n.p.g. 37181 03/06/16)

Codice Punto	Metodo	u.d.m.	CSC D.Lgs. 152/06	C.na Bigiorda	C.na San Bartolomeo	C.na Valeria n. 28	C.na Delizia n. 22	C.na Delizia n. 20	C.na Venturina	C.na Buscherina	C.na Bonaria	C.na Ponticello n. 20	C.na Birolina	Gestione Acqua nord	Gestione Acqua sud	C.na Riccarda_Bis	C.na Riccarda Nuova	C.na Il Torrione	C.na Baldissera	C.na Baldissera Nuova	C.na Santa Caterina	Cascina Roggera SP95
Data campionamento	Calcolo	µg/L	350	30-ago-16	30-ago-16	30-ago-16	29-ago-16	29-ago-16	29-ago-16	29-ago-16	29-ago-16	29-ago-16	30-ago-16	29-ago-16	29-ago-16	29-ago-16	29-ago-16	29-ago-16	29-ago-16	29-ago-16	29-ago-16	29-ago-16
HC totali come n-esano		µg/L				<29				<29	<29			<29	<29							
HC frazione volatile (C6-C10) come n-esano	ISPR Man 123 2015 (V)	µg/L				<29				<29	<29			<29	<29							
HC frazione estraibile (C10-C40) come n-esano	ISPR Man 123 2015 (E)	µg/L				<7,2				<7,2	<7,2			<7,2	<7,2							
benzene	EPA 8260C 2006	µg/L	1			<0,095				<0,095	<0,095			<0,095	<0,095							
etilbenzene	EPA 8260C 2006	µg/L	50			<0,14	Non campionato	Non campionato	Non campionato	<0,14	<0,14	Non campionato	Non campionato	<0,14	<0,14	Non campionato	Non campionato	Non campionato	Non campionato	Non campionato	Non campionato	Non campionato
p-xilene	EPA 8260C 2006	µg/L	10			<0,16				<0,16	<0,16			<0,16	<0,16							
stirene	EPA 8260C 2006	µg/L	25			<0,12				<0,12	<0,12			<0,12	<0,12							
toluene	EPA 8260C 2006	µg/L	15			<0,13				<0,13	<0,13			<0,13	<0,13							
metilterbutilene	EPA 8260C 2006	µg/L	40 *			<0,21				<0,21	<0,21			<0,21	<0,21							

Nota: sono evidenziati i superamenti delle CSC di riferimento

\* Limite proposto da ISS (rif. Tabella 2, Allegato 1 del DM n. 31 del 12 febbraio 2015 - Parere ISS n. 45848 del 12 settembre 200

Monitoraggio settimanale ridotto (rif. Arpa prot. n. 00047109/2016 01/06/16 e Provincia n.p.g. 37181 03/06/16)

Codice Punto	Metodo	u.d.m.	CSC D.Lgs. 152/06	C.na Bigiorda	C.na San Bartolomeo	C.na Valeria n. 28	C.na Delizia n. 22	C.na Delizia n. 20	C.na Venturina	C.na Buscherina	C.na Bonaria	C.na Ponticello n. 20	C.na Birolina	Gestione Acqua nord	Gestione Acqua sud	C.na Riccarda_Bis	C.na Riccarda Nuova	C.na Il Torrione	C.na Baldissera	C.na Baldissera Nuova	C.na Santa Caterina	Cascina Roggera SP95
Data campionamento	Calcolo	µg/L	350	6-set-16	6-set-16	7-set-16	6-set-16	6-set-16	6-set-16	7-set-16	7-set-16	6-set-16	6-set-16	6-set-16	6-set-16	6-set-16	6-set-16	6-set-16	6-set-16	6-set-16	6-set-16	6-set-16
HC totali come n-esano		µg/L				<29				<29	<29			<29	<29							
HC frazione volatile (C6-C10) come n-esano	ISPR Man 123 2015 (V)	µg/L				<29				<29	<29			<29	<29							
HC frazione estraibile (C10-C40) come n-esano	ISPR Man 123 2015 (E)	µg/L				<7,2				<7,2	<7,2			<7,2	<7,2							
benzene	EPA 8260C 2006	µg/L	1			<0,095				<0,095	<0,095			<0,095	<0,095							
etilbenzene	EPA 8260C 2006	µg/L	50	Non campionato	Non campionato	<0,14	Non campionato	Non campionato	Non campionato	<0,14	<0,14	Non campionato	Non campionato	<0,14	<0,14	Non campionato	Non campionato	Non campionato	Non campionato	Non campionato	Non campionato	Non campionato
p-xilene	EPA 8260C 2006	µg/L	10			<0,16				<0,16	<0,16			<0,16	<0,16							
stirene	EPA 8260C 2006	µg/L	25			<0,12				<0,12	<0,12			<0,12	<0,12							
toluene	EPA 8260C 2006	µg/L	15			<0,13				<0,13	<0,13			<0,13	<0,13							
metilterbutilene	EPA 8260C 2006	µg/L	40 *			<0,21				<0,21	<0,21			<0,21	<0,21							

Nota: sono evidenziati i superamenti delle CSC di riferimento

\* Limite proposto da ISS (rif. Tabella 2, Allegato 1 del DM n. 31 del 12 febbraio 2015 - Parere ISS n. 45848 del 12 settembre 200

Monitoraggio settimanale ridotto (rif. Arpa prot. n. 00047109/2016 01/06/16 e Provincia n.p.g. 37181 03/06/16)





Laboratorio fisso																	
Codice Punto	Metodo	u.d.m.	CSC D.Lgs. 152/06	P1 - C.na Roggera	P2 - C.na Niccolino	P3 - C.na Ferrera	P4 - C.na Roggera	P5 - C.na Roggera	P6 - C.na Vecchia	AL10153 - C.na Roggera	P8 - C.na Triacca	P9 - C.na Pasquina	C.na Riccarda	RMR - C.na Confinanza	Scivia		
Data campionamento				24-ott-16	24-ott-16	24-ott-16	24-ott-16	24-ott-16	25-ott-16	24-ott-16	24-ott-16	24-ott-16	24-ott-16	25-ott-16	24-ott-16		
HC totali come n-esano	Calcolo	µg/L	350	170				4300	<29		<29	<29	<29	<29			
HC frazione volatile (C6-C10) come n-esano	ISPR Man 123 2015 (V)	µg/L		150				4300	<29		<29	<29	<29	<29			
HC frazione estraibile (C10-C40) come n-esano	ISPR Man 123 2015 (E)	µg/L		21				<7,2	<7,2		<7,2	<7,2	<7,2	<7,2			
benzene	EPA 8260C 2006	µg/L	1	<0,095	Non campionato	Non campionato	Non campionato	<0,095	<0,095		<0,095	<0,095	<0,095	<0,095			
etilbenzene	EPA 8260C 2006	µg/L	50	<0,14				<0,14	<0,14	Non campionato	<0,14	<0,14	<0,14	<0,14	Non campionato		
p-xilene	EPA 8260C 2006	µg/L	10	<0,16				<0,16	<0,16		<0,16	<0,16	<0,16	<0,16			
stirene	EPA 8260C 2006	µg/L	25	<0,12				<0,12	<0,12		<0,12	<0,12	<0,12	<0,12			
toluene	EPA 8260C 2006	µg/L	15	<0,13				<0,13	<0,13		<0,13	<0,13	<0,13	<0,13			
metilbutilfenolo	EPA 8260C 2006	µg/L	40 *	<0,21				<0,21	<0,21		<0,21	<0,21	<0,21	<0,21			

Nota: sono evidenziati i superamenti delle CSC di riferimento

\* Limite proposto da ISS (rif. Tabella 2, Allegato 1 del DM n. 31 del 12 febbraio 2015 - Parere ISS n. 45848 del 12 settembre 2006 e Parere ISS n. 49759 IA.12 del 17 dicembre 2002)

Monitoraggio settimanale ridotto (rif. Arpa prot. n. 00047109/2016 01/06/16 e Provincia n.p.g. 37181 03/06/16)

Codice Punto	Metodo	u.d.m.	CSC D.Lgs. 152/06	P1 - C.na Roggera	P2 - C.na Niccolino	P3 - C.na Ferrera	P4 - C.na Roggera	P5 - C.na Roggera	P6 - C.na Vecchia	AL10153 - C.na Roggera	P8 - C.na Triacca	P9 - C.na Pasquina	C.na Riccarda	RMR - C.na Confinanza	Scivia
Data campionamento				2-nov-16	2-nov-16	2-nov-16	2-nov-16	2-nov-16	3-nov-16	2-nov-16	2-nov-16	3-nov-16	2-nov-16	2-nov-16	2-nov-16
HC totali come n-esano	Calcolo	µg/L	350	6200				6200	<29		<29	<29	<29	<29	
HC frazione volatile (C6-C10) come n-esano	ISPR Man 123 2015 (V)	µg/L		6200				6200	<29		<29	<29	<29	<29	
HC frazione estraibile (C10-C40) come n-esano	ISPR Man 123 2015 (E)	µg/L		<7,2				<7,2	<7,2		<7,2	<7,2	<7,2	<7,2	
benzene	EPA 8260C 2006	µg/L	1	<0,095	Non campionato	Non campionato	Non campionato	<0,095	<0,095		<0,095	<0,095	<0,095	<0,095	
etilbenzene	EPA 8260C 2006	µg/L	50	<0,14				<0,14	<0,14	Non campionato	<0,14	<0,14	<0,14	<0,14	Non campionato
p-xilene	EPA 8260C 2006	µg/L	10	<0,16				<0,16	<0,16		<0,16	<0,16	<0,16	<0,16	
stirene	EPA 8260C 2006	µg/L	25	<0,12				<0,12	<0,12		<0,12	<0,12	<0,12	<0,12	
toluene	EPA 8260C 2006	µg/L	15	0,18				<0,13	<0,13		<0,13	<0,13	<0,13	<0,13	
metilbutilfenolo	EPA 8260C 2006	µg/L	40 *	<0,21				<0,21	<0,21		<0,21	<0,21	0,89	<0,21	

Nota: sono evidenziati i superamenti delle CSC di riferimento

\* Limite proposto da ISS (rif. Tabella 2, Allegato 1 del DM n. 31 del 12 febbraio 2015 - Parere ISS n. 45848 del 12 settembre 2006 e Parere ISS n. 49759 IA.12 del 17 dicembre 2002)

Monitoraggio settimanale ridotto (rif. Arpa prot. n. 00047109/2016 01/06/16 e Provincia n.p.g. 37181 03/06/16)

Codice Punto	Metodo	u.d.m.	CSC D.Lgs. 152/06	P1 - C.na Roggera	P2 - C.na Niccolino	P3 - C.na Ferrera	P4 - C.na Roggera	P5 - C.na Roggera	P6 - C.na Vecchia	AL10153 - C.na Roggera	P8 - C.na Triacca	P9 - C.na Pasquina	C.na Riccarda	RMR - C.na Confinanza	Scivia
Data campionamento				7-nov-16	7-nov-16	7-nov-16	7-nov-16	7-nov-16	8-nov-16	7-nov-16	7-nov-16	7-nov-16	7-nov-16	7-nov-16	7-nov-16
HC totali come n-esano	Calcolo	µg/L	350	<29				<29	<29		<29	<29	<29	<29	
HC frazione volatile (C6-C10) come n-esano	ISPR Man 123 2015 (V)	µg/L		<29				<29	<29		<29	<29	<29	<29	
HC frazione estraibile (C10-C40) come n-esano	ISPR Man 123 2015 (E)	µg/L		<7,2				<7,2	<7,2		<7,2	<7,2	<7,2	<7,2	
benzene	EPA 8260C 2006	µg/L	1	<0,095	Non campionato	Non campionato	Non campionato	<0,095	<0,095		<0,095	<0,095	<0,095	<0,095	
etilbenzene	EPA 8260C 2006	µg/L	50	<0,14				<0,14	<0,14	Non campionato	<0,14	<0,14	<0,14	<0,14	Non campionato
p-xilene	EPA 8260C 2006	µg/L	10	<0,16				<0,16	<0,16		<0,16	<0,16	<0,16	<0,16	
stirene	EPA 8260C 2006	µg/L	25	<0,12				<0,12	<0,12		<0,12	<0,12	<0,12	<0,12	
toluene	EPA 8260C 2006	µg/L	15	<0,13				<0,13	<0,13		<0,13	<0,13	<0,13	<0,13	
metilbutilfenolo	EPA 8260C 2006	µg/L	40 *	0,49				<0,21	<0,21		<0,21	<0,21	1,1	<0,21	

Nota: sono evidenziati i superamenti delle CSC di riferimento

\* Limite proposto da ISS (rif. Tabella 2, Allegato 1 del DM n. 31 del 12 febbraio 2015 - Parere ISS n. 45848 del 12 settembre 2006 e Parere ISS n. 49759 IA.12 del 17 dicembre 2002)

Monitoraggio settimanale ridotto (rif. Arpa prot. n. 00047109/2016 01/06/16 e Provincia n.p.g. 37181 03/06/16)

Codice Punto	Metodo	u.d.m.	CSC D.Lgs. 152/06	P1 - C.na Roggera	P2 - C.na Niccolino	P3 - C.na Ferrera	P4 - C.na Roggera	P5 - C.na Roggera	P6 - C.na Vecchia	AL10153 - C.na Roggera	P8 - C.na Triacca	P9 - C.na Pasquina	C.na Riccarda	RMR - C.na Confinanza	Scivia
Data campionamento				15-nov-16	14-nov-16	14-nov-16	14-nov-16	15-nov-16	15-nov-16	14-nov-16	14-nov-16	14-nov-16	14-nov-16	15-nov-16	14-nov-16
HC totali come n-esano	Calcolo	µg/L	350	32				1800	<29		<29	<29	<29	<29	
HC frazione volatile (C6-C10) come n-esano	ISPR Man 123 2015 (V)	µg/L		32				1800	<29		<29	<29	<29	<29	
HC frazione estraibile (C10-C40) come n-esano	ISPR Man 123 2015 (E)	µg/L		<7,2				<7,2	<7,2		<7,2	<7,2	<7,2	<7,2	
benzene	EPA 8260C 2006	µg/L	1	0,19	Non campionato	Non campionato	Non campionato	<0,095	<0,095		<0,095	<0,095	<0,095	<0,095	
etilbenzene	EPA 8260C 2006	µg/L	50	<0,14				<0,14	<0,14	Non campionato	<0,14	<0,14	<0,14	<0,14	Non campionato
p-xilene	EPA 8260C 2006	µg/L	10	<0,16				<0,16	<0,16		<0,16	<0,16	<0,16	<0,16	
stirene	EPA 8260C 2006	µg/L	25	<0,12				<0,12	<0,12		<0,12	<0,12	<0,12	<0,12	
toluene	EPA 8260C 2006	µg/L	15	<0,13				<0,13	<0,13		<0,13	<0,13	<0,13	<0,13	
metilbutilfenolo	EPA 8260C 2006	µg/L	40 *	0,7				<0,21	0,76		<0,21	<0,21	<0,21	<0,21	

Nota: sono evidenziati i superamenti delle CSC di riferimento

\* Limite proposto da ISS (rif. Tabella 2, Allegato 1 del DM n. 31 del 12 febbraio 2015 - Parere ISS n. 45848 del 12 settembre 2006 e Parere ISS n. 49759 IA.12 del 17 dicembre 2002)

Monitoraggio settimanale ridotto (rif. Arpa prot. n. 00047109/2016 01/06/16 e Provincia n.p.g. 37181 03/06/16)

Codice Punto	Metodo	u.d.m.	CSC D.Lgs. 152/06	P1 - C.na Roggera	P2 - C.na Niccolino	P3 - C.na Ferrera	P4 - C.na Roggera	P5 - C.na Roggera	P6 - C.na Vecchia	AL10153 - C.na Roggera	P8 - C.na Triacca	P9 - C.na Pasquina	C.na Riccarda	RMR - C.na Confinanza	Scivia
Data campionamento				21-nov-16	21-nov-16	21-nov-16	21-nov-16	21-nov-16	22-nov-16	21-nov-16	21-nov-16	21-nov-16	21-nov-16	22-nov-16	21-nov-16
HC totali come n-esano	Calcolo	µg/L	350	<29				<29	<29		<29	<29	<29	<29	
HC frazione volatile (C6-C10) come n-esano	ISPR Man 123 2015 (V)	µg/L		<29				<29	<29		<29	<29	<29	<29	
HC frazione estraibile (C10-C40) come n-esano	ISPR Man 123 2015 (E)	µg/L		<7,2				<7,2	<7,2		<7,2	<7,2	<7,2	<7,2	
benzene	EPA 8260C 2006	µg/L	1	0,19	Non campionato	Non campionato	Non campionato	<0,095	<0,095		<0,095	<0,095	<0,095	<0,095	
etilbenzene	EPA 8260C 2006	µg/L	50	<0,14				<0,14	<0,14	Non campionato	<0,14	<0,14	<0,14	<0,14	Non campionato
p-xilene	EPA 8260C 2006	µg/L	10	<0,16				<0,16	<0,16		<0,16	<0,16	<0,16	<0,16	
stirene	EPA 8260C 2006	µg/L	25	<0,12				<0,12	<0,12		<0,12	<0,12	<0,12	<0,12	
toluene	EPA 8260C 2006	µg/L	15	<0,13				<0,13	<0,13		<0,13	<0,13	<0,13	<0,13	
metilbutilfenolo	EPA 8260C 2006	µg/L	40 *	0,46				<0,21	0,46		<0,21	<0,21	10	<0,21	

Nota: sono evidenziati i superamenti delle CSC di riferimento

\* Limite proposto da ISS (rif. Tabella 2, Allegato 1 del DM n. 31 del 12 febbraio 2015 - Parere ISS n. 45848 del 12 settembre 2006 e Parere ISS n. 49759 IA.12 del 17 dicembre 2002)

Monitoraggio settimanale ridotto (rif. Arpa prot. n. 00047109/2016 01/06/16 e Provincia n.p.g. 37181 03/06/16)













Laboratorio fisso

Codice Punto	Metodo	u.d.m.	CSC D.Lgs. 152/06	P1 - C.na Roggera	P2 - C.na Niccolino	P3 - C.na Ferrera	P4 - C.na Roggera	P5 - C.na Roggera	P6 - C.na Vecchia	AL10153 - C.na Roggera	P8 - C.na Triacca	P9 - C.na Pasquina	C.na Riccarda	RMR - C.na Confinanza	Scivia
<b>Data campionamento</b>				<b>21-feb-17</b>	<b>20-feb-17</b>	<b>20-feb-17</b>	<b>21-feb-17</b>	<b>21-feb-17</b>	<b>21-feb-17</b>	<b>21-feb-17</b>	<b>20-feb-17</b>	<b>20-feb-17</b>	<b>20-feb-17</b>	<b>20-feb-17</b>	<b>21-feb-17</b>
HC totali come n-esano	Calcolo	µg/L	350	Non campionato	<29	<29	Non campionato	Non campionato	<29	Non campionato	<29	<29	<29	<29	Non campionato
HC frazione volatile (C6-C10) come n-esano	ISPRA Man 123 2015 (V)	µg/L			<29	<29			<29		<29				
HC frazione estraibile (C10-C40) come n-esano	ISPRA Man 123 2015 (E)	µg/L			<7,2	<7,2			<7,2		<7,2				
benzene	EPA 8260C 2006	µg/L	1		<0,095	<0,095			<0,095		<0,095				
etilbenzene	EPA 8260C 2006	µg/L	50		<0,14	<0,14			<0,14		<0,14				
p-xilene	EPA 8260C 2006	µg/L	10		<0,16	<0,16			<0,16		<0,16				
stirene	EPA 8260C 2006	µg/L	25		<0,12	<0,12			<0,12		<0,12				
toluene	EPA 8260C 2006	µg/L	15		<0,13	<0,13			<0,13		<0,13				
metilterbutilene	EPA 8260C 2006	µg/L	40 *		<0,21	<0,21			<0,21		<0,21				

Nota: sono evidenziati i superamenti delle CSC di riferimento

\* Limite proposto da ISS (rif. Tabella 2, Allegato 1 del DM n. 31 del 12 febbraio 2015 - Parere ISS n. 45848 del 12 settembre 2006 e Parere ISS n. 49759 IA.12 del 17 dicembre 2002)

Monitoraggio settimanale ridotto (rif. Arpa prot. n. 00047109/2016 01/06/16 e Provincia n.p.g. 37181 03/06/16)

Codice Punto	Metodo	u.d.m.	CSC D.Lgs. 152/06	P1 - C.na Roggera	P2 - C.na Niccolino	P3 - C.na Ferrera	P4 - C.na Roggera	P5 - C.na Roggera	P6 - C.na Vecchia	AL10153 - C.na Roggera	P8 - C.na Triacca	P9 - C.na Pasquina	C.na Riccarda	RMR - C.na Confinanza	Scivia
<b>Data campionamento</b>				<b>27-feb-17</b>	<b>27-feb-17</b>	<b>27-feb-17</b>	<b>27-feb-17</b>	<b>27-feb-17</b>	<b>27-feb-17</b>	<b>27-feb-17</b>	<b>27-feb-17</b>	<b>28-feb-17</b>	<b>28-feb-17</b>	<b>28-feb-17</b>	<b>27-feb-17</b>
HC totali come n-esano	Calcolo	µg/L	350	Non campionato	<29	<29	Non campionato	Non campionato	<29	Non campionato	<29	<29	<29	<29	Non campionato
HC frazione volatile (C6-C10) come n-esano	ISPRA Man 123 2015 (V)	µg/L			<29	<29			<29		<29				
HC frazione estraibile (C10-C40) come n-esano	ISPRA Man 123 2015 (E)	µg/L			<7,2	<7,2			<7,2		<7,2				
benzene	EPA 8260C 2006	µg/L	1		<0,095	<0,095			<0,095		<0,095				
etilbenzene	EPA 8260C 2006	µg/L	50		<0,14	<0,14			<0,14		<0,14				
p-xilene	EPA 8260C 2006	µg/L	10		<0,16	<0,16			<0,16		<0,16				
stirene	EPA 8260C 2006	µg/L	25		<0,12	<0,12			<0,12		<0,12				
toluene	EPA 8260C 2006	µg/L	15		<0,13	<0,13			<0,13		<0,13				
metilterbutilene	EPA 8260C 2006	µg/L	40 *		<0,21	<0,21			<0,21		0,69				

Nota: sono evidenziati i superamenti delle CSC di riferimento

\* Limite proposto da ISS (rif. Tabella 2, Allegato 1 del DM n. 31 del 12 febbraio 2015 - Parere ISS n. 45848 del 12 settembre 2006 e Parere ISS n. 49759 IA.12 del 17 dicembre 2002)

Codice Punto	Metodo	u.d.m.	CSC D.Lgs. 152/06	P1 - C.na Roggera	P2 - C.na Niccolino	P3 - C.na Ferrera	P4 - C.na Roggera	P5 - C.na Roggera	P6 - C.na Vecchia	AL10153 - C.na Roggera	P8 - C.na Triacca	P9 - C.na Pasquina	C.na Riccarda	RMR - C.na Confinanza	Scivia
<b>Data campionamento</b>				<b>6-mar-17</b>	<b>6-mar-17</b>	<b>6-mar-17</b>	<b>6-mar-17</b>	<b>6-mar-17</b>	<b>7-mar-17</b>	<b>6-mar-17</b>	<b>6-mar-17</b>	<b>7-mar-17</b>	<b>7-mar-17</b>	<b>7-mar-17</b>	<b>6-mar-17</b>
HC totali come n-esano	Calcolo	µg/L	350	Non campionato	<29	<29	Non campionato	Non campionato	<29	Non campionato	<29	<29	<29	<29	Non campionato
HC frazione volatile (C6-C10) come n-esano	ISPRA Man 123 2015 (V)	µg/L			<29	<29			<29		<29				
HC frazione estraibile (C10-C40) come n-esano	ISPRA Man 123 2015 (E)	µg/L			<7,2	<7,2			<7,2		<7,2				
benzene	EPA 8260C 2006	µg/L	1		<0,095	<0,095			<0,095		<0,095				
etilbenzene	EPA 8260C 2006	µg/L	50		<0,14	<0,14			<0,14		<0,14				
p-xilene	EPA 8260C 2006	µg/L	10		<0,16	<0,16			<0,16		<0,16				
stirene	EPA 8260C 2006	µg/L	25		<0,12	<0,12			<0,12		<0,12				
toluene	EPA 8260C 2006	µg/L	15		<0,13	<0,13			<0,13		<0,13				
metilterbutilene	EPA 8260C 2006	µg/L	40 *		<0,21	<0,21			<0,21		2,1				

Nota: sono evidenziati i superamenti delle CSC di riferimento

\* Limite proposto da ISS (rif. Tabella 2, Allegato 1 del DM n. 31 del 12 febbraio 2015 - Parere ISS n. 45848 del 12 settembre 2006 e Parere ISS n. 49759 IA.12 del 17 dicembre 2002)

Laboratorio fisso

Codice Punto	Metodo	u.d.m.	CSC D.Lgs. 152/06	C.na Bigliorda	C.na San Bartolomeo	C.na Valeria n. 28	C.na Delizia n. 22	C.na Delizia n. 20	C.na Venturina	C.na Buscherina	C.na Bonaria	C.na Ponticello n. 20	C.na Birolina	Gestione Acqua nord	Gestione Acqua sud	C.na Riccarda_Bis	C.na Riccarda Nuova	C.na Il Torrione	C.na Baldissera	C.na Baldissera Nuova	C.na Santa Caterina	Cascina Roggera SP95
Data campionamento				21-feb-17	21-feb-17	20-feb-17	21-feb-17	21-feb-17	21-feb-17	21-feb-17	21-feb-17	21-feb-17	21-feb-17	21-feb-17	21-feb-17	20-feb-17	21-feb-17	20-feb-17	20-feb-17	21-feb-17	21-feb-17	20-feb-17
HC totali come n-esano	Calcolo	µg/L	350	<29	<29	<29				<29	<29	<29	<29	<29	<29	<29		<29	<29			<29
HC frazione volatile (C6-C10) come n-esano	ISPRA Man 123 2015 (V)	µg/L		<29	<29	<29				<29	<29	<29	<29	<29	<29	<29		<29	<29			<29
HC frazione estraibile (C10-C40) come n-esano	ISPRA Man 123 2015 (E)	µg/L		<7,2	<7,2	<7,2				<7,2	<7,2	<7,2	<7,2	<7,2	<7,2	<7,2		<7,2	<7,2			<7,2
benzene	EPA 8260C 2006	µg/L	1	<0,095	<0,095	<0,095				<0,095	<0,095	<0,095	<0,095	<0,095	<0,095	<0,095		<0,095	<0,095			<0,095
etilbenzene	EPA 8260C 2006	µg/L	50	<0,14	<0,14	<0,14	Non campionato	Non campionato		<0,14	<0,14	<0,14	<0,14	<0,14	<0,14	<0,14		<0,14	<0,14	Non campionato	Non campionato	<0,14
p-xilene	EPA 8260C 2006	µg/L	10	<0,16	<0,16	<0,16				<0,16	<0,16	<0,16	<0,16	<0,16	<0,16	<0,16		<0,16	<0,16			<0,16
stirene	EPA 8260C 2006	µg/L	25	<0,12	<0,12	<0,12				<0,12	<0,12	<0,12	<0,12	<0,12	<0,12	<0,12		<0,12	<0,12			<0,12
toluene	EPA 8260C 2006	µg/L	15	<0,13	<0,13	<0,13				<0,13	<0,13	<0,13	<0,13	<0,13	<0,13	<0,13		<0,13	<0,13			<0,13
metilterbutilene	EPA 8260C 2006	µg/L	40 *	<0,21	<0,21	<0,21				<0,21	<0,21	<0,21	<0,21	<0,21	<0,21	<0,21		<0,21	<0,21			<0,21

Nota: sono evidenziati i superamenti delle CSC di riferimento

\* Limite proposto da ISS (rif. Tabella 2, Allegato 1 del DM n. 31 del 12 febbraio 2015 - Parere ISS n. 45848 del 12 settembre 200

Monitoraggio settimanale ridotto (rif. Arpa prot. n. 00047109/2016 01/06/16 e Provincia n.p.g. 37181 03/06/16)

Codice Punto	Metodo	u.d.m.	CSC D.Lgs. 152/06	C.na Bigliorda	C.na San Bartolomeo	C.na Valeria n. 28	C.na Delizia n. 22	C.na Delizia n. 20	C.na Venturina	C.na Buscherina	C.na Bonaria	C.na Ponticello n. 20	C.na Birolina	Gestione Acqua nord	Gestione Acqua sud	C.na Riccarda_Bis	C.na Riccarda Nuova	C.na Il Torrione	C.na Baldissera	C.na Baldissera Nuova	C.na Santa Caterina	Cascina Roggera SP95
Data campionamento				27-feb-17	27-feb-17	28-feb-17	27-feb-17	27-feb-17	27-feb-17	28-feb-17	28-feb-17	27-feb-17	27-feb-17	28-feb-17	28-feb-17	27-feb-17	27-feb-17	27-feb-17	27-feb-17	27-feb-17	27-feb-17	27-feb-17
HC totali come n-esano	Calcolo	µg/L	350			<29				<29	<29			<29	<29							<29
HC frazione volatile (C6-C10) come n-esano	ISPRA Man 123 2015 (V)	µg/L				<29				<29	<29			<29	<29							<29
HC frazione estraibile (C10-C40) come n-esano	ISPRA Man 123 2015 (E)	µg/L				<7,2				<7,2	<7,2			<7,2	<7,2							<7,2
benzene	EPA 8260C 2006	µg/L	1			<0,095				<0,095	<0,095			<0,095	<0,095							<0,095
etilbenzene	EPA 8260C 2006	µg/L	50	Non campionato	Non campionato	<0,14	Non campionato	Non campionato	Non campionato	<0,14	<0,14	Non campionato	Non campionato	<0,14	<0,14	Non campionato	Non campionato	Non campionato	Non campionato	Non campionato	Non campionato	<0,14
p-xilene	EPA 8260C 2006	µg/L	10			<0,16				<0,16	<0,16			<0,16	<0,16							<0,16
stirene	EPA 8260C 2006	µg/L	25			<0,12				<0,12	<0,12			<0,12	<0,12							<0,12
toluene	EPA 8260C 2006	µg/L	15			<0,13				<0,13	<0,13			<0,13	<0,13							<0,13
metilterbutilene	EPA 8260C 2006	µg/L	40 *			<0,21				<0,21	<0,21			0,25	<0,21							<0,21

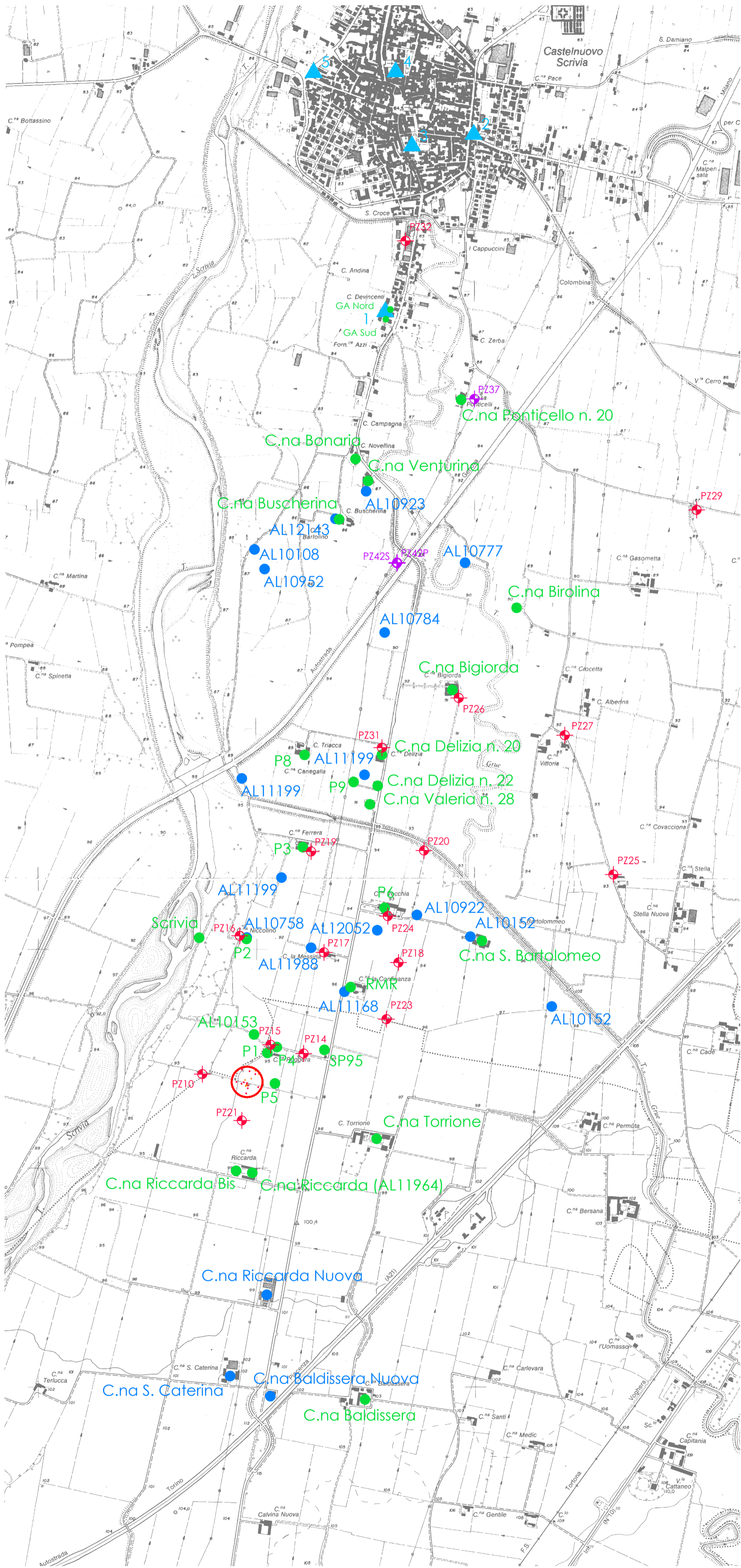
Nota: sono evidenziati i superamenti delle CSC di riferimento

\* Limite proposto da ISS (rif. Tabella 2, Allegato 1 del DM n. 31 del 12 febbraio 2015 - Parere ISS n. 45848 del 12 settembre 200







Codice Punto	Metodo	u.d.m.	CSC D.Lgs. 152/06	C.na Bigliorda	C.na San Bartolomeo	C.na Valeria n. 28	C.na Delizia n. 22	C.na Delizia n. 20	C.na Venturina	C.na Buscherina	C.na Bonaria	C.na Ponticello n. 20	C.na Birolina	Gestione Acqua nord	Gestione Acqua sud	C.na Riccarda_Bis	C.na Riccarda Nuova	C.na Il Torrione	C.na Baldissera	C.na Baldissera Nuova	C.na Santa Caterina	Cascina Roggera SP95
Data campionamento				6-mar-17	6-mar-17	7-mar-17	6-mar-17	6-mar-17	6-mar-17	7-mar-17	7-mar-17	6-mar-17	6-mar-17	7-mar-17	7-mar-17	6-mar-17	6-mar-17	6-mar-17	6-mar-17	6-mar-17	6-mar-17	7-mar-17
HC totali come n-esano	Calcolo	µg/L	350			<29				<29	<29			<29	<29							<29
HC frazione volatile (C6-C10) come n-esano	ISPRA Man 123 2015 (V)	µg/L				<29				<29	<29			<29	<29							<29
HC frazione estraibile (C10-C40) come n-esano	ISPRA Man 123 2015 (E)	µg/L				<7,2				<7,2	<7,2			<7,2	<7,2							<7,2
benzene	EPA 8260C 2006	µg/L	1			<0,095				<0,095	<0,095			<0,095	<0,095							<0,095
etilbenzene	EPA 8260C 2006	µg/L	50	Non campionato	Non campionato	<0,14	Non campionato	Non campionato	Non campionato	<0,14	<0,14	Non campionato	Non campionato	<0,14	<0,14	Non campionato	Non campionato	Non campionato	Non campionato	Non campionato	Non campionato	<0,14
p-xilene	EPA 8260C 2006	µg/L	10			<0,16				<0,16	<0,16			<0,16	<0,16							<0,16
stirene	EPA 8260C 2006	µg/L	25			<0,12				<0,12	<0,12			<0,12	<0,12							<0,12
toluene	EPA 8260C 2006	µg/L	15			<0,13				<0,13	<0,13			<0,13	<0,13							<0,13
metilterbutilene	EPA 8260C 2006	µg/L	40 *			<0,21				<0,21	<0,21			<0,21	<0,21							<0,21

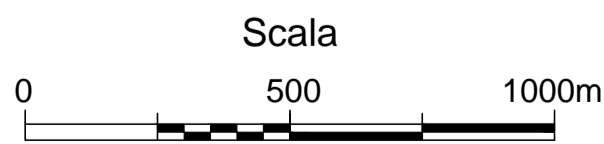
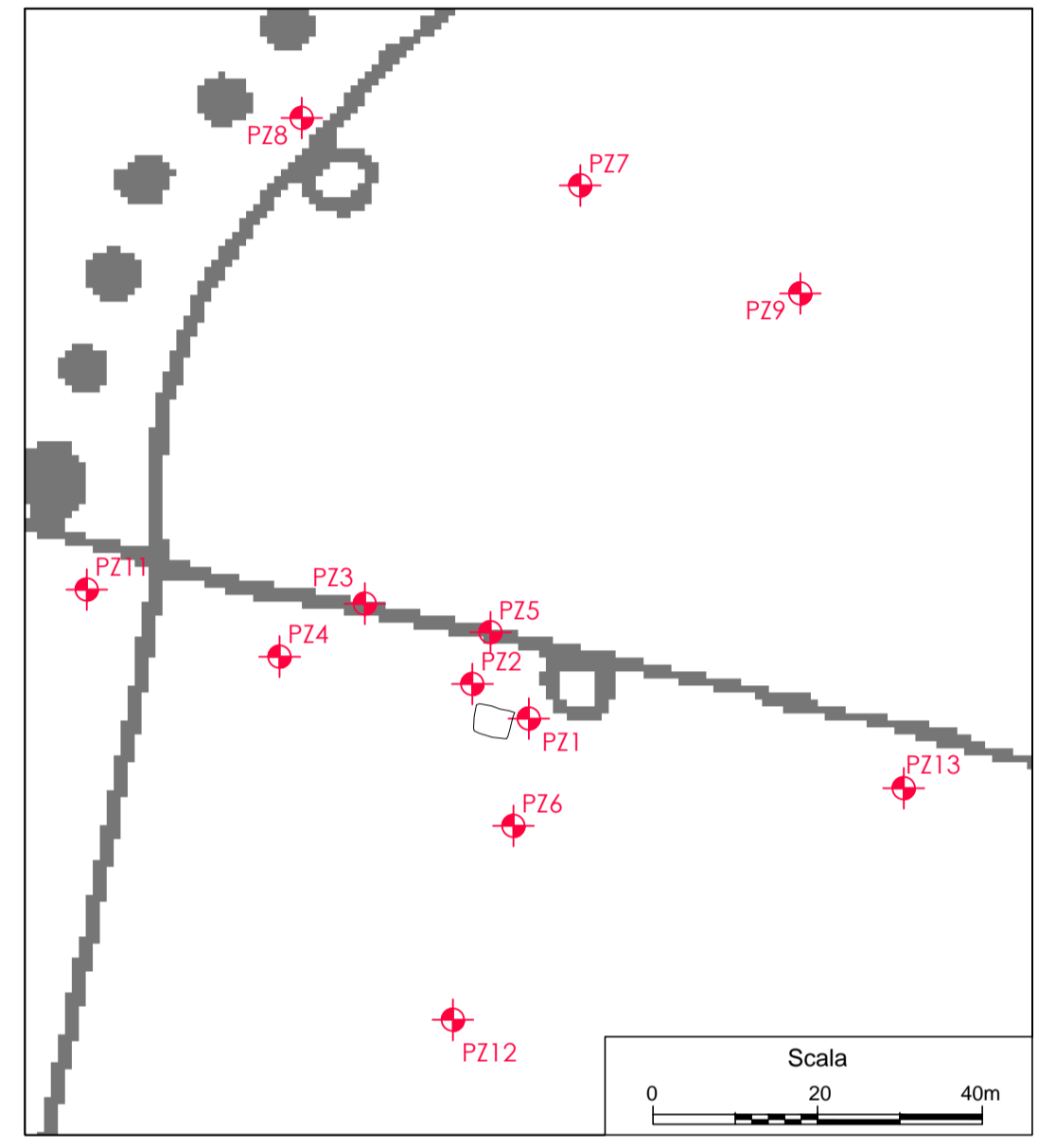
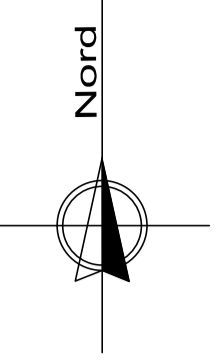
Nota: sono evidenziati i superamenti delle CSC di riferimento

\* Limite proposto da ISS (rif. Tabella 2, Allegato 1 del DM n. 31 del 12 febbraio 2015 - Parere ISS n. 45848 del 12 settembre 200



LEGENDA

-  Area effrazione
-  10 Pozzo privato non monitorato
-  54 Pozzo privato oggetto di monitoraggio
-  PZ18 Piezometro C.na Riccarda
-  PZ37 Piezometro Tortona S.S. 211
-  1 Pozzi acquedotto



8/01/2017	Emissione	DCO	DCO	AFR
Data	Descrizione	Disegnato	Verificato	Approvato
Planimetria del Sito con ubicazione punti di indagine realizzati				4
TITOLO				SCALA grafica
Effrazione oleodotto Sannazzaro - Genova Fegino Cascina Riccarda Tortona (AL)				PROG. n° 2156132
PROGETTO				NOME FILE
				2156132-C.Riccarda-RT PdC