



Refining & Marketing

Processi e Gestione Operativa Logistica Primaria
Lungomare Caboto snc loc. Arzano, 04024 Gaeta (LT)
Tel.: 0771 4681
Fax.: 0771 468247
www.eni.it

VIA PEC

HSE HUB

Prot. n. **308/17**

Gaeta, 23 marzo 2017

Spett.li

Provincia di Alessandria

Direzione Ambiente e Pianificazione

Piazza Libertà, 17

15121 Alessandria (AL)

protocollo.ambiente@cert.provincia.alessandria.it

Comune di Tortona

Settore Territorio e Ambiente

Corso Alessandria, 62

15057 Tortona (AL)

comune.tortona@pec.it

Comune di Castelnuovo Scrivia

Settore Territorio e Ambiente

Via Garibaldi, 43

15053 Alessandria (AL)

protocollo@pec.comune.castelnuovoscriviascivia.al.it

Regione Piemonte

Ambiente, Governo e Tutela del Territorio

Via Principe Amedeo, 17

10123 Torino (TO)

territorio-ambiente@cert.regione.piemonte.it

ARPA Piemonte

Dipartimento di Alessandria

Spalto Marengo, 37

15100 Alessandria (AL)

dip.alessandria@pec.arpa.piemonte.it

ASL AL - SIAN

ASL AL - SISP

Via Milazzo, 1 (ex Caserma Passalacqua)

15057 Tortona (AL)

aslal@pec.aslal.it

Oggetto: Eni SpA - Area HUB Nord - Oleodotto Sannazzaro - Genova Fegino, Comune di Tortona (AL) Loc. C.na Riccarda - Procedimento di cui agli artt. 242 e 245 del D.Lgs. 152/06. Trasmissione risultati analitici monitoraggio pozzi privati 13 e 14 marzo 2017.

In riferimento al Sito in oggetto con la presente si trasmettono i risultati analitici relativi al monitoraggio delle acque sotterranee in corrispondenza dei pozzi privati.

Di seguito si fornisce l'elenco dei pozzi oggetto del monitoraggio settimanale ridotto, eseguito in data **13 e 14 marzo 2017**, in riferimento alle comunicazioni di Arpa prot. n. 00047109/2016 del 1 giugno 2016 e della Provincia di Alessandria n.p.g. 37181 del 3 giugno 2016.

Tabella 1 - Riepilogo pozzi privati oggetto di monitoraggio

N.	Riferimento	Località	Eseguito (SI/NO) 13-14 marzo 2017
1	P1 - C.na Roggera	C.na Roggera	SI
2	P2 - C.na Niccolino	C.na Niccolino	SI
3	P3 - C.na Ferrera	C.na Ferrera	SI
4	P4 - C.na Roggera	C.na Roggera	SI
5	P5 - C.na Roggera	C.na Roggera	NO (n.d.)
6	P6 - C.na Vecchia	C.na Vecchia	SI
7	P9 - C.na Pasquina	C.na Pasquina	SI
8	RMR - C.na Confinanza	C.na Confinanza	SI
9	C.na Riccarda	C.na Riccarda	SI
10	C.na Valeria n. 28	C.na Valeria	SI
11	C.na Buscherina	C.na Buscherina	SI
12	C.na Bonaria	C.na Bonaria	SI
13	Pozzo Gestione Acqua Nord	Gestione Acqua	SI
14	Pozzo Gestione Acqua Sud	Gestione Acqua	SI
15	Cascina Roggera SP95	SP95	SI

Posizioni 1-14: monitoraggio settimanale ridotto (rif. Arpa prot. n. 00047109/2016 del 1 giugno 2016 e Provincia di Alessandria n.p.g. 37181 del 3 giugno 2016)

n.d. proprietà non disponibile

n.a. non accessibile

In allegato si forniscono i risultati analitici e l'ubicazione dei punti della rete di monitoraggio.

Sulla base dei risultati analitici aggiornati al monitoraggio del 13 e 14 marzo 2017 si osserva quanto segue:

- tutti i pozzi campionati risultano conformi alle CSC per acque sotterranee;
- i pozzi Gestione Acqua Nord e Gestione Acqua Sud risultano conformi ai limiti di legge.

Rimanendo a disposizione per ogni eventuale chiarimento porgiamo,
cordiali saluti.



Eni SpA
Refining & Marketing
Processi e Gestione Operativa Logistica Primaria
Resp. Servizio di Prevenzione e Protezione
(Dr. Paolo Angelini)

Allegati:

Allegato 1 - Risultati analitici campionamento acque sotterranee dei pozzi privati

Allegato 2 - Ubicazione pozzi privati esterni

Nota: Indirizzo PEC di Eni SpA Area HUB Nord: rm_ref_hubnord@pec.eni.com

Laboratorio fisso

Codice Punto	Metodo	u.d.m.	CSC D.Lgs. 152/06	P1 - C.na Roggera	P2 - C.na Niccolino	P3 - C.na Ferrera	P4 - C.na Roggera	P5 - C.na Roggera	P6 - C.na Vecchia	AL10153 - C.na Roggera	P8 - C.na Triacca	P9 - C.na Pasquina	C.na Riccarda	RMR - C.na Confinanza	Scrvia
Data campionamento				5-gen-16	5-gen-16	5-gen-16	5-gen-16	5-gen-16	5-gen-16	5-gen-16	5-gen-16	5-gen-16	5-gen-16	5-gen-16	5-gen-16
HC totali come n-esano	Calcolo	µg/L	350	<16	<16	<16	<16		<16		<16	<16	230	<16	
HC frazione volatile (C6-C10) come n-esano	ISPPA Man 123 2015 (V)	µg/L		<16	<16	<16	<16		<16		<16	<16	<16	<16	
HC frazione estraibile (C10-C40) come n-esano	ISPPA Man 123 2015 (E)	µg/L		<7,2	<7,2	<7,2	<7,2		<7,2		<7,2	<7,2	230	<7,2	
benzene	EPA 8260C 2006	µg/L		17	<0,053	<0,053	0,37		<0,053		<0,053	<0,053	<0,053	<0,053	
etilbenzene	EPA 8260C 2006	µg/L		50	<0,051	<0,051	<0,051	Non campionato	<0,051	Non campionato	<0,051	<0,051	<0,051	<0,051	Non campionato
p-xilene	EPA 8260C 2006	µg/L		10	<0,028	<0,028	<0,028		<0,028		<0,028	<0,028	<0,028	<0,028	
stirene	EPA 8260C 2006	µg/L		25	<0,05	<0,05	<0,05		<0,05		<0,05	<0,05	<0,05	<0,05	
toluene	EPA 8260C 2006	µg/L		15	<0,058	<0,058	<0,058		<0,058		<0,058	<0,058	<0,058	<0,058	
metilterbutilene	EPA 8260C 2006	µg/L		40 *	48	0,41	3,6	5,4	8,7		0,22	120	<0,096	3,4	

Nota: sono evidenziati i superamenti delle CSC di riferimento

* Limite proposto da ISS (rif. Tabella 2, Allegato 1 del DM n. 31 del 12 febbraio 2015 - Parere ISS n. 45848 del 12 settembre 2006 e Parere ISS n. 49759 IA.12 del 17 dicembre 2002)

Codice Punto	Metodo	u.d.m.	CSC D.Lgs. 152/06	P1 - C.na Roggera	P2 - C.na Niccolino	P3 - C.na Ferrera	P4 - C.na Roggera	P5 - C.na Roggera	P6 - C.na Vecchia	AL10153 - C.na Roggera	P8 - C.na Triacca	P9 - C.na Pasquina	C.na Riccarda	RMR - C.na Confinanza	Scrvia
Data campionamento				12-gen-16	13-gen-15	13-gen-15	12-gen-16	13-gen-15	13-gen-15	13-gen-15	13-gen-15	13-gen-15	13-gen-15	13-gen-15	13-gen-15
HC totali come n-esano	Calcolo	µg/L	350	<16		<16	<16		<16		<16	<16	<16	<16	
HC frazione volatile (C6-C10) come n-esano	ISPPA Man 123 2015 (V)	µg/L		<16		<16	<16		<16		<16	<16	<16	<16	
HC frazione estraibile (C10-C40) come n-esano	ISPPA Man 123 2015 (E)	µg/L		<7,2		<7,2	<7,2		<7,2		<7,2	<7,2	<7,2	<7,2	
benzene	EPA 8260C 2006	µg/L		1	0,059	<0,053	<0,053		<0,053		<0,053	<0,053	<0,053	<0,053	
etilbenzene	EPA 8260C 2006	µg/L		50	<0,051	<0,051	<0,051	Non campionato	<0,051	Non campionato	<0,051	<0,051	<0,051	<0,051	Non campionato
p-xilene	EPA 8260C 2006	µg/L		10	<0,028	<0,028	<0,028		<0,028		<0,028	<0,028	<0,028	<0,028	
stirene	EPA 8260C 2006	µg/L		25	<0,05	<0,05	<0,05		<0,05		<0,05	<0,05	<0,05	<0,05	
toluene	EPA 8260C 2006	µg/L		15	<0,058	<0,058	<0,058		<0,058		<0,058	<0,058	<0,058	<0,058	
metilterbutilene	EPA 8260C 2006	µg/L		40 *	14	1,6	2		18		0,3	13	<0,096	2,4	

Nota: sono evidenziati i superamenti delle CSC di riferimento

* Limite proposto da ISS (rif. Tabella 2, Allegato 1 del DM n. 31 del 12 febbraio 2015 - Parere ISS n. 45848 del 12 settembre 2006 e Parere ISS n. 49759 IA.12 del 17 dicembre 2002)

Codice Punto	Metodo	u.d.m.	CSC D.Lgs. 152/06	P1 - C.na Roggera	P2 - C.na Niccolino	P3 - C.na Ferrera	P4 - C.na Roggera	P5 - C.na Roggera	P6 - C.na Vecchia	AL10153 - C.na Roggera	P8 - C.na Triacca	P9 - C.na Pasquina	C.na Riccarda	RMR - C.na Confinanza	Scrvia
Data campionamento				18-gen-16	18-gen-16	18-gen-16	18-gen-16	18-gen-16	18-gen-16	18-gen-16	18-gen-16	18-gen-16	18-gen-16	18-gen-16	18-gen-16
HC totali come n-esano	Calcolo	µg/L	350	<16		<16	<16		<16		<16	<16	<16	<16	
HC frazione volatile (C6-C10) come n-esano	ISPPA Man 123 2015 (V)	µg/L		<16		<16	<16		<16		<16	<16	<16	<16	
HC frazione estraibile (C10-C40) come n-esano	ISPPA Man 123 2015 (E)	µg/L		<7,2		<7,2	<7,2		<7,2		<7,2	<7,2	<7,2	<7,2	
benzene	EPA 8260C 2006	µg/L		1	<0,053	<0,053	<0,053		<0,053		<0,053	<0,053	<0,053	<0,053	
etilbenzene	EPA 8260C 2006	µg/L		50	<0,051	<0,051	<0,051	Non campionato	<0,051	Non campionato	<0,051	<0,051	<0,051	<0,051	Non campionato
p-xilene	EPA 8260C 2006	µg/L		10	<0,028	<0,028	<0,028		<0,028		<0,028	<0,028	<0,028	<0,028	
stirene	EPA 8260C 2006	µg/L		25	<0,05	<0,05	<0,05		<0,05		<0,05	<0,05	<0,05	<0,05	
toluene	EPA 8260C 2006	µg/L		15	<0,058	<0,058	<0,058		<0,058		<0,058	<0,058	<0,058	<0,058	
metilterbutilene	EPA 8260C 2006	µg/L		40 *	<0,096	0,87	0,85		59		0,35	1,9	<0,096	1,6	

Nota: sono evidenziati i superamenti delle CSC di riferimento

* Limite proposto da ISS (rif. Tabella 2, Allegato 1 del DM n. 31 del 12 febbraio 2015 - Parere ISS n. 45848 del 12 settembre 2006 e Parere ISS n. 49759 IA.12 del 17 dicembre 2002)

Codice Punto	Metodo	u.d.m.	CSC D.Lgs. 152/06	P1 - C.na Roggera	P2 - C.na Niccolino	P3 - C.na Ferrera	P4 - C.na Roggera	P5 - C.na Roggera	P6 - C.na Vecchia	AL10153 - C.na Roggera	P8 - C.na Triacca	P9 - C.na Pasquina	C.na Riccarda	RMR - C.na Confinanza	Scrvia
Data campionamento				25-gen-16	25-gen-16	25-gen-16	25-gen-16	25-gen-16	25-gen-16	25-gen-16	25-gen-16	25-gen-16	25-gen-16	25-gen-16	25-gen-16
HC totali come n-esano	Calcolo	µg/L	350	<16	<16	<16	<16		250	<16	<16	<16	<16	<16	
HC frazione volatile (C6-C10) come n-esano	ISPPA Man 123 2015 (V)	µg/L		<16	<16	<16	<16		250	<16	<16	<16	<16	<16	
HC frazione estraibile (C10-C40) come n-esano	ISPPA Man 123 2015 (E)	µg/L		<7,2	<7,2	<7,2	<7,2		<7,2		<7,2	<7,2	<7,2	<7,2	
benzene	EPA 8260C 2006	µg/L		1	<0,053	<0,053	<0,053		<0,053		<0,053	<0,053	<0,053	<0,053	
etilbenzene	EPA 8260C 2006	µg/L		50	<0,051	<0,051	<0,051	Non campionato	<0,051	Non campionato	<0,051	<0,051	<0,051	<0,051	Non campionato
p-xilene	EPA 8260C 2006	µg/L		10	<0,028	<0,028	<0,028		<0,028		<0,028	<0,028	<0,028	<0,028	
stirene	EPA 8260C 2006	µg/L		25	<0,05	<0,05	<0,05		<0,05		<0,05	<0,05	<0,05	<0,05	
toluene	EPA 8260C 2006	µg/L		15	<0,058	<0,058	<0,058		<0,058		<0,058	<0,058	0,09	<0,058	
metilterbutilene	EPA 8260C 2006	µg/L		40 *	17	0,12	0,4	1,3	200	<0,096	0,21	1,5	<0,096	1,4	

Nota: sono evidenziati i superamenti delle CSC di riferimento

* Limite proposto da ISS (rif. Tabella 2, Allegato 1 del DM n. 31 del 12 febbraio 2015 - Parere ISS n. 45848 del 12 settembre 2006 e Parere ISS n. 49759 IA.12 del 17 dicembre 2002)

Laboratorio fisso

Codice Punto	Metodo	u.d.m.	CSC D.Lgs. 152/06	C.na Bigiorda	C.na San Bartolomeo	C.na Valeria n. 28	C.na Delizia n. 22	C.na Delizia n. 20
Data campionamento								
HC totali come n-esano	Calcolo	µg/L	350	5-gen-16	5-gen-16	5-gen-16	5-gen-16	5-gen-16
HC frazione volatile (C6-C10) come n-esano	ISPR Man 123 2015 (V)	µg/L		Non campionato	Non campionato	490	100	<16
HC frazione estraibile (C10-C40) come n-esano	ISPR Man 123 2015 (E)	µg/L				490	100	<16
benzene	EPA 8260C 2006	µg/L	1			360	4,3	<0,053
etilbenzene	EPA 8260C 2006	µg/L	50			<0,051	<0,051	<0,051
p-xilene	EPA 8260C 2006	µg/L	10			<0,028	<0,028	<0,028
stirene	EPA 8260C 2006	µg/L	25			0,055	<0,05	<0,05
toluene	EPA 8260C 2006	µg/L	15			0,11	<0,058	<0,058
metilterbutilene	EPA 8260C 2006	µg/L	40 *			770	420	3,3

Nota: sono evidenziati i superamenti delle CSC di riferimento

* Limite proposto da ISS (rif. Tabella 2, Allegato 1 del DM n. 31 del 12 febbraio 2015 - Parere ISS n. 45848 del 12 settembre 200)

Codice Punto	Metodo	u.d.m.	CSC D.Lgs. 152/06	C.na Bigiorda	C.na San Bartolomeo	C.na Valeria n. 28	C.na Delizia n. 22	C.na Delizia n. 20
Data campionamento								
HC totali come n-esano	Calcolo	µg/L	350	13-gen-15	13-gen-15	13-gen-15	13-gen-15	13-gen-15
HC frazione volatile (C6-C10) come n-esano	ISPR Man 123 2015 (V)	µg/L		<16	<16	430	36	<16
HC frazione estraibile (C10-C40) come n-esano	ISPR Man 123 2015 (E)	µg/L		<7,2	<7,2	<7,2	<7,2	<7,2
benzene	EPA 8260C 2006	µg/L	1	<0,053	<0,053	170	10	<0,053
etilbenzene	EPA 8260C 2006	µg/L	50	<0,051	<0,051	<0,051	<0,051	<0,051
p-xilene	EPA 8260C 2006	µg/L	10	<0,028	<0,028	<0,028	<0,028	<0,028
stirene	EPA 8260C 2006	µg/L	25	<0,05	<0,05	<0,05	<0,05	<0,05
toluene	EPA 8260C 2006	µg/L	15	<0,058	<0,058	<0,058	<0,058	<0,058
metilterbutilene	EPA 8260C 2006	µg/L	40 *	6,3	<0,096	270	210	1,8

Nota: sono evidenziati i superamenti delle CSC di riferimento

* Limite proposto da ISS (rif. Tabella 2, Allegato 1 del DM n. 31 del 12 febbraio 2015 - Parere ISS n. 45848 del 12 settembre 200)

Codice Punto	Metodo	u.d.m.	CSC D.Lgs. 152/06	C.na Bigiorda	C.na San Bartolomeo	C.na Valeria n. 28	C.na Delizia n. 22	C.na Delizia n. 20	C.na Venturina	C.na Buscherina	C.na Bonaria	C.na Ponticello n. 20	C.na Birolina	Gestione Acqua nord	Gestione Acqua sud
Data campionamento															
HC totali come n-esano	Calcolo	µg/L	350	18-gen-16	18-gen-16	18-gen-16	18-gen-16	18-gen-16	18-gen-16	18-gen-16	18-gen-16	18-gen-16	18-gen-16	18-gen-16	18-gen-16
HC frazione volatile (C6-C10) come n-esano	ISPR Man 123 2015 (V)	µg/L		<16	<16	270	<16	<16	<16	<16	<16	<16	<16	<16	<16
HC frazione estraibile (C10-C40) come n-esano	ISPR Man 123 2015 (E)	µg/L		<7,2	<7,2	<7,2	<7,2	<7,2	<7,2	<7,2	<7,2	<7,2	<7,2	<7,2	<7,2
benzene	EPA 8260C 2006	µg/L	1	<0,053	<0,053	61	0,21	<0,053	<0,053	<0,053	<0,053	<0,053	<0,053	<0,053	<0,053
etilbenzene	EPA 8260C 2006	µg/L	50	<0,051	<0,051	<0,051	<0,051	<0,051	<0,051	<0,051	<0,051	<0,051	<0,051	<0,051	<0,051
p-xilene	EPA 8260C 2006	µg/L	10	<0,028	<0,028	<0,028	<0,028	<0,028	<0,028	<0,028	<0,028	<0,028	<0,028	<0,028	<0,028
stirene	EPA 8260C 2006	µg/L	25	<0,05	<0,05	<0,05	<0,05	<0,05	<0,05	<0,05	<0,05	<0,05	<0,05	<0,05	<0,05
toluene	EPA 8260C 2006	µg/L	15	<0,058	<0,058	<0,058	<0,058	<0,058	<0,058	<0,058	<0,058	<0,058	<0,058	<0,058	<0,058
metilterbutilene	EPA 8260C 2006	µg/L	40 *	7,5	<0,096	130	110	0,28	0,59	2,9	1,2	3,1	<0,096	2,8	3

Nota: sono evidenziati i superamenti delle CSC di riferimento

* Limite proposto da ISS (rif. Tabella 2, Allegato 1 del DM n. 31 del 12 febbraio 2015 - Parere ISS n. 45848 del 12 settembre 200)

Codice Punto	Metodo	u.d.m.	CSC D.Lgs. 152/06	C.na Bigiorda	C.na San Bartolomeo	C.na Valeria n. 28	C.na Delizia n. 22	C.na Delizia n. 20	C.na Venturina	C.na Buscherina	C.na Bonaria	C.na Ponticello n. 20	C.na Birolina	Gestione Acqua nord	Gestione Acqua sud
Data campionamento															
HC totali come n-esano	Calcolo	µg/L	350	25-gen-16	25-gen-16	26-gen-16	26-gen-16	26-gen-16	26-gen-16	26-gen-16	26-gen-16	26-gen-16	26-gen-16	26-gen-16	26-gen-16
HC frazione volatile (C6-C10) come n-esano	ISPR Man 123 2015 (V)	µg/L		<16	<16	120	<16	<16	Non campionato	<16	<16	<16	<16	<16	<16
HC frazione estraibile (C10-C40) come n-esano	ISPR Man 123 2015 (E)	µg/L		<7,2	<7,2	120	<7,2	<7,2		<16	<16	<16	<16	<16	<16
benzene	EPA 8260C 2006	µg/L	1	<0,053	<0,053	37	<0,053	<0,053		<0,053	<0,053	<0,053	<0,053	<0,053	<0,053
etilbenzene	EPA 8260C 2006	µg/L	50	<0,051	<0,051	<0,051	<0,051	<0,051		<0,051	<0,051	<0,051	<0,051	<0,051	<0,051
p-xilene	EPA 8260C 2006	µg/L	10	<0,028	<0,028	<0,028	<0,028	<0,028		<0,028	<0,028	<0,028	<0,028	<0,028	<0,028
stirene	EPA 8260C 2006	µg/L	25	<0,05	<0,05	<0,05	<0,05	<0,05		<0,05	<0,05	<0,05	<0,05	<0,05	<0,05
toluene	EPA 8260C 2006	µg/L	15	<0,058	<0,058	<0,058	<0,058	<0,058		<0,058	<0,058	<0,058	<0,058	<0,058	<0,058
metilterbutilene	EPA 8260C 2006	µg/L	40 *	5,9	<0,096	100	98	0,23		0,46	0,55	3	<0,096	3,6	1,7

Nota: sono evidenziati i superamenti delle CSC di riferimento

* Limite proposto da ISS (rif. Tabella 2, Allegato 1 del DM n. 31 del 12 febbraio 2015 - Parere ISS n. 45848 del 12 settembre 200)

Laboratorio fisso																
Codice Punto	Metodo	u.d.m.	CSC D.Lgs. 152/06	P1 - C.na Roggera	P2 - C.na Niccolino	P3 - C.na Ferrera	P4 - C.na Roggera	P5 - C.na Roggera	P6 - C.na Vecchia	AL10153 - C.na Roggera	P8 - C.na Triacca	P9 - C.na Pasquina	C.na Riccarda	RMR - C.na Confinanza	Scriveria	
Data campionamento				1-feb-16	1-feb-16	1-feb-16	1-feb-16	2-feb-16	2-feb-16	2-feb-16	2-feb-16	2-feb-16	1-feb-16	1-feb-16	2-feb-16	
HC totali come n-esano	Calcolo	µg/L	350	<16	<16	<16	<16	<16	<16	100	Non campionato	Non campionato	<16	<16	<16	
HC frazione volatile (C6-C10) come n-esano	ISPR Man 123 2015 (V)	µg/L	<16	<16	<16	<16	<16	<16	100	<16			<16	<16	<16	<16
HC frazione estraibile (C10-C40) come n-esano	ISPR Man 123 2015 (E)	µg/L	<7,2	<7,2	<7,2	<7,2	<7,2	<7,2	<7,2	<7,2			<7,2	<7,2	<7,2	
benzene	EPA 8260C 2006	µg/L	1	<0,053	<0,053	<0,053	<0,053	<0,053	4,7	<0,053			<0,053	<0,053	<0,053	
etilbenzene	EPA 8260C 2006	µg/L	50	<0,051	<0,051	<0,051	<0,051	<0,051	<0,051	<0,051			<0,051	<0,051	<0,051	
p-xilene	EPA 8260C 2006	µg/L	10	<0,028	<0,028	<0,028	<0,028	<0,028	<0,028	<0,028			<0,028	<0,028	<0,028	
stirene	EPA 8260C 2006	µg/L	25	<0,05	<0,05	<0,05	<0,05	<0,05	<0,05	<0,05			<0,05	<0,05	<0,05	
toluene	EPA 8260C 2006	µg/L	15	<0,058	<0,058	<0,058	<0,058	<0,058	<0,058	<0,058			<0,058	<0,058	<0,058	
metilterbutilene	EPA 8260C 2006	µg/L	40*	13	<0,096	0,32	0,54	<0,096	<0,096	0,83			<0,096	1,5		

Nota: sono evidenziati i superamenti delle CSC di riferimento

* Limite proposto da ISS (rif. Tabella 2, Allegato 1 del DM n. 31 del 12 febbraio 2015 - Parere ISS n. 45848 del 12 settembre 2006 e Parere ISS n. 49759 IA.12 del 17 dicembre 2002)

Codice Punto	Metodo	u.d.m.	CSC D.Lgs. 152/06	P1 - C.na Roggera	P2 - C.na Niccolino	P3 - C.na Ferrera	P4 - C.na Roggera	P5 - C.na Roggera	P6 - C.na Vecchia	AL10153 - C.na Roggera	P8 - C.na Triacca	P9 - C.na Pasquina	C.na Riccarda	RMR - C.na Confinanza	Scriveria
Data campionamento				8-feb-16	8-feb-16	8-feb-16	8-feb-16	9-feb-16	9-feb-16	9-feb-16	9-feb-16	9-feb-16	8-feb-16	8-feb-16	9-feb-16
HC totali come n-esano	Calcolo	µg/L	350	<16	<16	<16	<16	35	1100	Non campionato	<16	<16	<16	<16	
HC frazione volatile (C6-C10) come n-esano	ISPR Man 123 2015 (V)	µg/L	<16	<16	<16	<16	<16	35	1100		<16	<16	<16	<16	
HC frazione estraibile (C10-C40) come n-esano	ISPR Man 123 2015 (E)	µg/L	<7,2	<7,2	<7,2	<7,2	<7,2	<7,2	<7,2		<7,2	<7,2	<7,2		
benzene	EPA 8260C 2006	µg/L	1	<0,053	<0,053	<0,053	<0,053	<0,053	270		<0,053	<0,053	<0,053	<0,053	
etilbenzene	EPA 8260C 2006	µg/L	50	<0,051	<0,051	<0,051	<0,051	<0,051	<0,051		<0,051	<0,051	<0,051		
p-xilene	EPA 8260C 2006	µg/L	10	<0,028	<0,028	<0,028	<0,028	<0,028	0,047		<0,028	<0,028	<0,028	<0,028	
stirene	EPA 8260C 2006	µg/L	25	<0,05	<0,05	<0,05	<0,05	<0,05	0,083		<0,05	<0,05	<0,05	<0,05	
toluene	EPA 8260C 2006	µg/L	15	<0,058	<0,058	<0,058	<0,058	<0,058	0,22		<0,058	<0,058	<0,058	<0,058	
metilterbutilene	EPA 8260C 2006	µg/L	40*	10	<0,096	<0,096	1,2	<0,096	330		<0,096	0,55	<0,096	1,4	

Nota: sono evidenziati i superamenti delle CSC di riferimento

* Limite proposto da ISS (rif. Tabella 2, Allegato 1 del DM n. 31 del 12 febbraio 2015 - Parere ISS n. 45848 del 12 settembre 2006 e Parere ISS n. 49759 IA.12 del 17 dicembre 2002)

Codice Punto	Metodo	u.d.m.	CSC D.Lgs. 152/06	P1 - C.na Roggera	P2 - C.na Niccolino	P3 - C.na Ferrera	P4 - C.na Roggera	P5 - C.na Roggera	P6 - C.na Vecchia	AL10153 - C.na Roggera	P8 - C.na Triacca	P9 - C.na Pasquina	C.na Riccarda	RMR - C.na Confinanza	Scriveria
Data campionamento				15-feb-16	15-feb-16	15-feb-16	15-feb-16	15-feb-16	15-feb-16	15-feb-16	15-feb-16	15-feb-16	15-feb-16	15-feb-16	15-feb-16
HC totali come n-esano	Calcolo	µg/L	350	<16	Non campionato	<16	<16	<16	1600	Non campionato	<16	<16	<16	<16	
HC frazione volatile (C6-C10) come n-esano	ISPR Man 123 2015 (V)	µg/L	<16	<16		<16	<16	1600	<16		<16	<16	<16	<16	
HC frazione estraibile (C10-C40) come n-esano	ISPR Man 123 2015 (E)	µg/L	<7,2	<7,2		<7,2	<7,2	<7,2	<7,2		<7,2	<7,2	<7,2	<7,2	
benzene	EPA 8260C 2006	µg/L	1	<0,053		<0,053	0,24	420	<0,053		<0,053	<0,053	<0,053	<0,053	
etilbenzene	EPA 8260C 2006	µg/L	50	<0,051		<0,051	<0,051	<0,051	<0,051		<0,051	<0,051	<0,051	<0,051	
p-xilene	EPA 8260C 2006	µg/L	10	<0,028		<0,028	<0,028	0,05	<0,028		<0,028	<0,028	<0,028	<0,028	
stirene	EPA 8260C 2006	µg/L	25	<0,05		<0,05	<0,05	<0,05	<0,05		<0,05	<0,05	<0,05	<0,05	
toluene	EPA 8260C 2006	µg/L	15	<0,058		<0,058	<0,058	0,43	<0,058		<0,058	<0,058	<0,058	<0,058	
metilterbutilene	EPA 8260C 2006	µg/L	40*	11		0,33	0,31	<0,096	560		0,24	2,1	<0,096	1,1	

Nota: sono evidenziati i superamenti delle CSC di riferimento

* Limite proposto da ISS (rif. Tabella 2, Allegato 1 del DM n. 31 del 12 febbraio 2015 - Parere ISS n. 45848 del 12 settembre 2006 e Parere ISS n. 49759 IA.12 del 17 dicembre 2002)

Codice Punto	Metodo	u.d.m.	CSC D.Lgs. 152/06	P1 - C.na Roggera	P2 - C.na Niccolino	P3 - C.na Ferrera	P4 - C.na Roggera	P5 - C.na Roggera	P6 - C.na Vecchia	AL10153 - C.na Roggera	P8 - C.na Triacca	P9 - C.na Pasquina	C.na Riccarda	RMR - C.na Confinanza	Scriveria
Data campionamento				22-feb-16	23-feb-16	23-feb-16	22-feb-16	22-feb-16	23-feb-16	22-feb-16	23-feb-16	22-feb-16	23-feb-16	23-feb-16	22-feb-16
HC totali come n-esano	Calcolo	µg/L	350	<16	<16	<16	<16	<16	2200	Non campionato	<16	Non campionato	<16	<16	
HC frazione volatile (C6-C10) come n-esano	ISPR Man 123 2015 (V)	µg/L	<16	<16	<16	<16	<16	<16	2200		<16		<16	<16	
HC frazione estraibile (C10-C40) come n-esano	ISPR Man 123 2015 (E)	µg/L	<7,2	<7,2	<7,2	<7,2	<7,2	<7,2	<7,2		<7,2		<7,2	<7,2	
benzene	EPA 8260C 2006	µg/L	1	<0,053	<0,053	<0,053	<0,053	<0,053	570		<0,053		<0,053	<0,053	
etilbenzene	EPA 8260C 2006	µg/L	50	<0,051	<0,051	<0,051	<0,051	<0,051	<0,051		<0,051		<0,051	<0,051	
p-xilene	EPA 8260C 2006	µg/L	10	<0,028	<0,028	<0,028	<0,028	<0,028	0,054		<0,028		<0,028	<0,028	
stirene	EPA 8260C 2006	µg/L	25	<0,05	<0,05	<0,05	<0,05	<0,05	0,16		<0,05		<0,05	<0,05	
toluene	EPA 8260C 2006	µg/L	15	<0,058	<0,058	<0,058	<0,058	<0,058	0,6		<0,058		<0,058	<0,058	
metilterbutilene	EPA 8260C 2006	µg/L	40*	4,6	<0,096	0,2	<0,096	<0,096	440		0,17		<0,096	0,39	

Nota: sono evidenziati i superamenti delle CSC di riferimento

* Limite proposto da ISS (rif. Tabella 2, Allegato 1 del DM n. 31 del 12 febbraio 2015 - Parere ISS n. 45848 del 12 settembre 2006 e Parere ISS n. 49759 IA.12 del 17 dicembre 2002)

Laboratorio fisso															
Codice Punto	Metodo	u.d.m.	CSC D.Lgs. 152/06	C.na Bigiorda	C.na San Bartolomeo	C.na Valeria n. 28	C.na Delizia n. 22	C.na Delizia n. 20	C.na Venturina	C.na Buscherina	C.na Bonaria	C.na Ponticello n. 20	C.na Birolina	Gestione Acqua nord	Gestione Acqua sud
Data campionamento				2-feb-16	2-feb-16	2-feb-16	2-feb-16	2-feb-16	2-feb-16	2-feb-16	2-feb-16	2-feb-16	2-feb-16	2-feb-16	2-feb-16
HC totali come n-esano	Calcolo	µg/L	350	<16	<16	33	<16	<16	<16	<16	<16	<16	<16	<16	<16
HC frazione volatile (C6-C10) come n-esano	ISPR Man 123 2015 (V)	µg/L		<16	<16	33	<16	<16	<16	<16	<16	<16	<16	<16	<16
HC frazione estraibile (C10-C40) come n-esano	ISPR Man 123 2015 (E)	µg/L		<7,2	<7,2	<7,2	<7,2	<7,2	<7,2	<7,2	<7,2	<7,2	<7,2	<7,2	<7,2
benzene	EPA 8260C 2006	µg/L	1	<0,053	<0,053	4,9	0,07	<0,053	<0,053	<0,053	<0,053	<0,053	<0,053	<0,053	<0,053
etilbenzene	EPA 8260C 2006	µg/L	50	<0,051	<0,051	<0,051	<0,051	<0,051	<0,051	<0,051	<0,051	<0,051	<0,051	<0,051	<0,051
p-xilene	EPA 8260C 2006	µg/L	10	<0,028	<0,028	<0,028	<0,028	<0,028	<0,028	<0,028	<0,028	<0,028	<0,028	<0,028	<0,028
stirene	EPA 8260C 2006	µg/L	25	<0,05	<0,05	<0,05	<0,05	<0,05	<0,05	<0,05	<0,05	<0,05	<0,05	<0,05	<0,05
toluene	EPA 8260C 2006	µg/L	15	<0,058	<0,058	<0,058	<0,058	<0,058	<0,058	<0,058	<0,058	<0,058	<0,058	<0,058	<0,058
metilterbutilene	EPA 8260C 2006	µg/L	40 *	1,2	<0,096	99	82	<0,096	0,74	0,31	0,42	3,2	<0,096	4,8	1,7

Nota: sono evidenziati i superamenti delle CSC di riferimento

* Limite proposto da ISS (rif. Tabella 2, Allegato 1 del DM n. 31 del 12 febbraio 2015 - Parere ISS n. 45848 del 12 settembre 200)

Codice Punto	Metodo	u.d.m.	CSC D.Lgs. 152/06	C.na Bigiorda	C.na San Bartolomeo	C.na Valeria n. 28	C.na Delizia n. 22	C.na Delizia n. 20	C.na Venturina	C.na Buscherina	C.na Bonaria	C.na Ponticello n. 20	C.na Birolina	Gestione Acqua nord	Gestione Acqua sud
Data campionamento				9-feb-16	9-feb-16	9-feb-16	9-feb-16	9-feb-16	9-feb-16	9-feb-16	9-feb-16	9-feb-16	9-feb-16	9-feb-16	9-feb-16
HC totali come n-esano	Calcolo	µg/L	350	<16	<16	<16	<16	<16	<16	<16	<16	<16	<16	<16	<16
HC frazione volatile (C6-C10) come n-esano	ISPR Man 123 2015 (V)	µg/L		<16	<16	<16	<16	<16	<16	<16	<16	<16	<16	<16	<16
HC frazione estraibile (C10-C40) come n-esano	ISPR Man 123 2015 (E)	µg/L		<7,2	<7,2	<7,2	<7,2	<7,2	<7,2	<7,2	<7,2	<7,2	<7,2	<7,2	<7,2
benzene	EPA 8260C 2006	µg/L	1	<0,053	<0,053	<0,053	<0,053	<0,053	<0,053	<0,053	<0,053	<0,053	<0,053	<0,053	<0,053
etilbenzene	EPA 8260C 2006	µg/L	50	<0,051	<0,051	<0,051	<0,051	<0,051	<0,051	<0,051	<0,051	<0,051	<0,051	<0,051	<0,051
p-xilene	EPA 8260C 2006	µg/L	10	<0,028	<0,028	<0,028	<0,028	<0,028	<0,028	<0,028	<0,028	<0,028	<0,028	<0,028	<0,028
stirene	EPA 8260C 2006	µg/L	25	<0,05	<0,05	<0,05	<0,05	<0,05	<0,05	<0,05	<0,05	<0,05	<0,05	<0,05	<0,05
toluene	EPA 8260C 2006	µg/L	15	<0,058	<0,058	<0,058	<0,058	<0,058	<0,058	<0,058	<0,058	<0,058	<0,058	<0,058	<0,058
metilterbutilene	EPA 8260C 2006	µg/L	40 *	<0,096	<0,096	36	38	<0,096	0,61	<0,096	<0,096	2,8	<0,096	8,2	1,7

Nota: sono evidenziati i superamenti delle CSC di riferimento

* Limite proposto da ISS (rif. Tabella 2, Allegato 1 del DM n. 31 del 12 febbraio 2015 - Parere ISS n. 45848 del 12 settembre 200)

Codice Punto	Metodo	u.d.m.	CSC D.Lgs. 152/06	C.na Bigiorda	C.na San Bartolomeo	C.na Valeria n. 28	C.na Delizia n. 22	C.na Delizia n. 20	C.na Venturina	C.na Buscherina	C.na Bonaria	C.na Ponticello n. 20	C.na Birolina	Gestione Acqua nord	Gestione Acqua sud	
Data campionamento				16-feb-16	16-feb-16	16-feb-16	15-feb-16	16-feb-16	16-feb-16	16-feb-16	16-feb-16	16-feb-16	15-feb-16	16-feb-16	16-feb-16	
HC totali come n-esano	Calcolo	µg/L	350	<16	<16	<16	Non campionato	<16	<16	<16	<16	<16	Non campionato	<16	<16	
HC frazione volatile (C6-C10) come n-esano	ISPR Man 123 2015 (V)	µg/L		<16	<16	<16		<16	<16	<16	<16	<16		<16	<16	<16
HC frazione estraibile (C10-C40) come n-esano	ISPR Man 123 2015 (E)	µg/L		<7,2	<7,2	<7,2		<7,2	<7,2	<7,2	<7,2	<7,2		<7,2	<7,2	<7,2
benzene	EPA 8260C 2006	µg/L	1	<0,053	<0,053	<0,053		<0,053	<0,053	<0,053	<0,053	<0,053		<0,053	<0,053	<0,053
etilbenzene	EPA 8260C 2006	µg/L	50	<0,051	<0,051	<0,051		<0,051	<0,051	<0,051	<0,051	<0,051		<0,051	<0,051	<0,051
p-xilene	EPA 8260C 2006	µg/L	10	<0,028	<0,028	<0,028		<0,028	<0,028	<0,028	<0,028	<0,028		<0,028	<0,028	<0,028
stirene	EPA 8260C 2006	µg/L	25	<0,05	<0,05	<0,05		<0,05	<0,05	<0,05	<0,05	<0,05		<0,05	<0,05	<0,05
toluene	EPA 8260C 2006	µg/L	15	<0,058	<0,058	<0,058		<0,058	<0,058	<0,058	<0,058	<0,058		<0,058	<0,058	<0,058
metilterbutilene	EPA 8260C 2006	µg/L	40 *	0,43	<0,096	19		0,23	0,59	0,3	0,34	2		7,4	0,96	

Nota: sono evidenziati i superamenti delle CSC di riferimento

* Limite proposto da ISS (rif. Tabella 2, Allegato 1 del DM n. 31 del 12 febbraio 2015 - Parere ISS n. 45848 del 12 settembre 200)

Codice Punto	Metodo	u.d.m.	CSC D.Lgs. 152/06	C.na Bigiorda	C.na San Bartolomeo	C.na Valeria n. 28	C.na Delizia n. 22	C.na Delizia n. 20	C.na Venturina	C.na Buscherina	C.na Bonaria	C.na Ponticello n. 20	C.na Birolina	Gestione Acqua nord	Gestione Acqua sud
Data campionamento				23-feb-16	23-feb-16	23-feb-16	23-feb-16	23-feb-16	23-feb-16	23-feb-16	23-feb-16	23-feb-16	23-feb-16	23-feb-16	23-feb-16
HC totali come n-esano	Calcolo	µg/L	350	<16	<16	<16	<16	<16	<16	<16	<16	<16	<16	<16	<16
HC frazione volatile (C6-C10) come n-esano	ISPR Man 123 2015 (V)	µg/L		<16	<16	<16	<16	<16	<16	<16	<16	<16	<16	<16	<16
HC frazione estraibile (C10-C40) come n-esano	ISPR Man 123 2015 (E)	µg/L		<7,2	<7,2	<7,2	<7,2	<7,2	<7,2	<7,2	<7,2	<7,2	<7,2	<7,2	<7,2
benzene	EPA 8260C 2006	µg/L	1	<0,053	<0,053	<0,053	<0,053	<0,053	<0,053	<0,053	<0,053	<0,053	<0,053	<0,053	<0,053
etilbenzene	EPA 8260C 2006	µg/L	50	<0,051	<0,051	<0,051	<0,051	<0,051	<0,051	<0,051	<0,051	<0,051	<0,051	<0,051	<0,051
p-xilene	EPA 8260C 2006	µg/L	10	<0,028	<0,028	<0,028	<0,028	<0,028	<0,028	<0,028	<0,028	<0,028	<0,028	<0,028	<0,028
stirene	EPA 8260C 2006	µg/L	25	<0,05	<0,05	<0,05	<0,05	<0,05	<0,05	<0,05	<0,05	<0,05	<0,05	<0,05	<0,05
toluene	EPA 8260C 2006	µg/L	15	<0,058	<0,058	<0,058	<0,058	<0,058	<0,058	<0,058	<0,058	<0,058	<0,058	<0,058	<0,058
metilterbutilene	EPA 8260C 2006	µg/L	40 *	0,26	<0,096	7,4	8,5	0,17	0,43	0,25	0,85	<0,096	6	0,51	

Nota: sono evidenziati i superamenti delle CSC di riferimento

* Limite proposto da ISS (rif. Tabella 2, Allegato 1 del DM n. 31 del 12 febbraio 2015 - Parere ISS n. 45848 del 12 settembre 200)

Laboratorio fisso																
Codice Punto	Metodo	u.d.m.	CSC D.Lgs. 152/06	P1 - C.na Roggera	P2 - C.na Niccolino	P3 - C.na Ferrera	P4 - C.na Roggera	P5 - C.na Roggera	P6 - C.na Vecchia	AL10153 - C.na Roggera	P8 - C.na Triacca	P9 - C.na Pasquina	C.na Riccarda	RMR - C.na Confinanza	Scivia	
Data campionamento				29-feb-16	29-feb-16	29-feb-16	29-feb-16	29-feb-16	1-mar-16	29-feb-16	29-feb-16	29-feb-16	1-mar-16	29-feb-16	29-feb-16	
HC totali come n-esano	Calcolo	µg/L	350	<16		<16	<16	<16	<16		<16	<16	<16	<16	<16	
HC frazione volatile (C6-C10) come n-esano	ISPR Man 123 2015 (V)	µg/L		<16		<16	<16	<16	<16		<16	<16	<16	<16	<16	
HC frazione estraibile (C10-C40) come n-esano	ISPR Man 123 2015 (E)	µg/L		<7,2		<7,2	<7,2	<7,2	<7,2		<7,2	<7,2	<7,2	<7,2	<7,2	
benzene	EPA 8260C 2006	µg/L	1	<0,053		<0,053	<0,053	<0,053	<0,053		<0,053	<0,053	<0,053	<0,053	<0,053	
etilbenzene	EPA 8260C 2006	µg/L	50	<0,051	Non campionato	<0,051	<0,051	Non campionato	<0,051	Non campionato	<0,051	Non campionato	<0,051	<0,051	Non campionato	
p-xilene	EPA 8260C 2006	µg/L	10	<0,028		<0,028	<0,028	<0,028	<0,028		<0,028	<0,028	<0,028	<0,028	<0,028	
stirene	EPA 8260C 2006	µg/L	25	<0,05		<0,05	<0,05	<0,05	<0,05		<0,05	<0,05	<0,05	<0,05	<0,05	
toluene	EPA 8260C 2006	µg/L	15	<0,058		<0,058	<0,058	<0,058	<0,058		<0,058	<0,058	<0,058	<0,058	<0,058	
metilterbutilene	EPA 8260C 2006	µg/L	40 *	6		0,21	<0,096		260		0,17		<0,096	0,39		

Nota: sono evidenziati i superamenti delle CSC di riferimento

* Limite proposto da ISS (rif. Tabella 2, Allegato 1 del DM n. 31 del 12 febbraio 2015 - Parere ISS n. 45848 del 12 settembre 2006 e Parere ISS n. 49759 IA.12 del 17 dicembre 2002)

Codice Punto	Metodo	u.d.m.	CSC D.Lgs. 152/06	P1 - C.na Roggera	P2 - C.na Niccolino	P3 - C.na Ferrera	P4 - C.na Roggera	P5 - C.na Roggera	P6 - C.na Vecchia	AL10153 - C.na Roggera	P8 - C.na Triacca	P9 - C.na Pasquina	C.na Riccarda	RMR - C.na Confinanza	Scivia
Data campionamento				7-mar-16	7-mar-16	7-mar-16	7-mar-16	7-mar-16	8-mar-16	8-mar-16	8-mar-16	8-mar-16	8-mar-16	8-mar-16	8-mar-16
HC totali come n-esano	Calcolo	µg/L	350	<25		<25	<25	<25	<25		<25	<25	<25	<25	<25
HC frazione volatile (C6-C10) come n-esano	ISPR Man 123 2015 (V)	µg/L		<25		<25	<25	<25	<25		<25	<25	<25	<25	<25
HC frazione estraibile (C10-C40) come n-esano	ISPR Man 123 2015 (E)	µg/L		<7,2		<7,2	<7,2	<7,2	<7,2		<7,2	<7,2	<7,2	<7,2	<7,2
benzene	EPA 8260C 2006	µg/L	1	0,078	Non campionato	<0,053	<0,053	Non campionato	<0,053	Non campionato	<0,053	<0,053	<0,053	<0,053	Non campionato
etilbenzene	EPA 8260C 2006	µg/L	50	<0,051		<0,051	<0,051	Non campionato	<0,051	Non campionato	<0,051	<0,051	<0,051	<0,051	<0,051
p-xilene	EPA 8260C 2006	µg/L	10	<0,028		<0,028	<0,028	Non campionato	<0,028	Non campionato	<0,028	<0,028	<0,028	<0,028	<0,028
stirene	EPA 8260C 2006	µg/L	25	<0,05		<0,05	<0,05	Non campionato	<0,05	Non campionato	<0,05	<0,05	<0,05	<0,05	<0,05
toluene	EPA 8260C 2006	µg/L	15	<0,058		<0,058	<0,058	Non campionato	<0,058	Non campionato	<0,058	<0,058	<0,058	<0,058	<0,058
metilterbutilene	EPA 8260C 2006	µg/L	40 *	2,3		0,21	0,31		15		0,17	0,44	<0,096	0,24	

Nota: sono evidenziati i superamenti delle CSC di riferimento

* Limite proposto da ISS (rif. Tabella 2, Allegato 1 del DM n. 31 del 12 febbraio 2015 - Parere ISS n. 45848 del 12 settembre 2006 e Parere ISS n. 49759 IA.12 del 17 dicembre 2002)

Codice Punto	Metodo	u.d.m.	CSC D.Lgs. 152/06	P1 - C.na Roggera	P2 - C.na Niccolino	P3 - C.na Ferrera	P4 - C.na Roggera	P5 - C.na Roggera	P6 - C.na Vecchia	AL10153 - C.na Roggera	P8 - C.na Triacca	P9 - C.na Pasquina	C.na Riccarda	RMR - C.na Confinanza	Scivia
Data campionamento				14-mar-16	14-mar-16	14-mar-16	14-mar-16	14-mar-16	15-mar-16	15-mar-16	15-mar-16	15-mar-16	14-mar-16	15-mar-16	15-mar-16
HC totali come n-esano	Calcolo	µg/L	350	<29		<29	<29	<29	360	Non campionato	<29	<29	<29	<29	<29
HC frazione volatile (C6-C10) come n-esano	ISPR Man 123 2015 (V)	µg/L		<29		<29	<29	<29	360	Non campionato	<29	<29	<29	<29	<29
HC frazione estraibile (C10-C40) come n-esano	ISPR Man 123 2015 (E)	µg/L		<7,2		<7,2	<7,2	<7,2	<7,2	Non campionato	<7,2	<7,2	<7,2	<7,2	<7,2
benzene	EPA 8260C 2006	µg/L	1	<0,053	<0,053	<0,053	<0,053	<0,053	<0,053	Non campionato	<0,053	<0,053	<0,053	<0,053	Non campionato
etilbenzene	EPA 8260C 2006	µg/L	50	<0,051	<0,051	<0,051	<0,051	<0,051	<0,051	Non campionato	<0,051	<0,051	<0,051	<0,051	Non campionato
p-xilene	EPA 8260C 2006	µg/L	10	<0,028	<0,028	<0,028	<0,028	<0,028	<0,028	Non campionato	<0,028	<0,028	<0,028	<0,028	Non campionato
stirene	EPA 8260C 2006	µg/L	25	<0,05	<0,05	<0,05	<0,05	<0,05	<0,05	Non campionato	<0,05	<0,05	<0,05	<0,05	Non campionato
toluene	EPA 8260C 2006	µg/L	15	<0,058	<0,058	<0,058	<0,058	<0,058	<0,058	Non campionato	<0,058	<0,058	<0,058	<0,058	Non campionato
metilterbutilene	EPA 8260C 2006	µg/L	40 *	2,5	<0,096	0,13	0,16	0,17	54	Non campionato	0,11	0,33	<0,096	<0,096	<0,096

Nota: sono evidenziate i superamenti delle CSC di riferimento

* Limite proposto da ISS (rif. Tabella 2, Allegato 1 del DM n. 31 del 12 febbraio 2015 - Parere ISS n. 45848 del 12 settembre 2006 e Parere ISS n. 49759 IA.12 del 17 dicembre 2002)

Codice Punto	Metodo	u.d.m.	CSC D.Lgs. 152/06	P1 - C.na Roggera	P2 - C.na Niccolino	P3 - C.na Ferrera	P4 - C.na Roggera	P5 - C.na Roggera	P6 - C.na Vecchia	AL10153 - C.na Roggera	P8 - C.na Triacca	P9 - C.na Pasquina	C.na Riccarda	RMR - C.na Confinanza	Scivia
Data campionamento				21-mar-16	21-mar-16	21-mar-16	21-mar-16	22-mar-16	21-mar-16	21-mar-16	21-mar-16	21-mar-16	21-mar-16	21-mar-16	21-mar-16
HC totali come n-esano	Calcolo	µg/L	350	<29	<29	<29	<29	<29	<29	Non campionato	<29	<29	<29	<29	<29
HC frazione volatile (C6-C10) come n-esano	ISPR Man 123 2015 (V)	µg/L		<29	<29	<29	<29	<29	<29	Non campionato	<29	<29	<29	<29	<29
HC frazione estraibile (C10-C40) come n-esano	ISPR Man 123 2015 (E)	µg/L		<7,2	<7,2	<7,2	<7,2	<7,2	<7,2	Non campionato	<7,2	<7,2	<7,2	<7,2	<7,2
benzene	EPA 8260C 2006	µg/L	1	<0,053	<0,053	<0,053	<0,053	<0,053	<0,053	Non campionato	<0,053	<0,053	<0,053	<0,053	Non campionato
etilbenzene	EPA 8260C 2006	µg/L	50	<0,051	<0,051	<0,051	<0,051	<0,051	<0,051	Non campionato	<0,051	<0,051	<0,051	<0,051	Non campionato
p-xilene	EPA 8260C 2006	µg/L	10	<0,028	<0,028	<0,028	<0,028	<0,028	<0,028	Non campionato	<0,028	<0,028	<0,028	<0,028	Non campionato
stirene	EPA 8260C 2006	µg/L	25	<0,05	<0,05	<0,05	<0,05	<0,05	<0,05	Non campionato	<0,05	<0,05	<0,05	<0,05	Non campionato
toluene	EPA 8260C 2006	µg/L	15	<0,058	<0,058	<0,058	<0,058	<0,058	<0,058	Non campionato	<0,058	<0,058	<0,058	<0,058	Non campionato
metilterbutilene	EPA 8260C 2006	µg/L	40 *	2,4	<0,097	0,12	0,68	<0,097	9	Non campionato	0,12	0,27	<0,097	<0,097	<0,097

Nota: sono evidenziate i superamenti delle CSC di riferimento

* Limite proposto da ISS (rif. Tabella 2, Allegato 1 del DM n. 31 del 12 febbraio 2015 - Parere ISS n. 45848 del 12 settembre 2006 e Parere ISS n. 49759 IA.12 del 17 dicembre 2002)

Laboratorio fisso																
Codice Punto	Metodo	u.d.m.	CSC D.Lgs. 152/06	C.na Bigiorda	C.na San Bartolomeo	C.na Valeria n. 28	C.na Delizia n. 22	C.na Delizia n. 20	C.na Venturina	C.na Buscherina	C.na Bonaria	C.na Ponticello n. 20	C.na Birolina	Gestione Acqua nord	Gestione Acqua sud	
Data campionamento	Calcolo	µg/L	350	1-mar-16	1-mar-16	29-feb-16	1-mar-16	1-mar-16	1-mar-16	1-mar-16	1-mar-16	1-mar-16	1-mar-16	1-mar-16	1-mar-16	
HC totali come n-esano		µg/L		<16	<16		<16	<16	<16	<16	<16	<16	<16	<16	<16	
HC frazione volatile (C6-C10) come n-esano	ISPR Man 123 2015 (V)	µg/L		<16	<16		<16	<16	<16	<16	<16	<16	<16	<16	<16	
HC frazione estraibile (C10-C40) come n-esano	ISPR Man 123 2015 (E)	µg/L		<7,2	<7,2		<7,2	<7,2	<7,2	<7,2	<7,2	<7,2	<7,2	<7,2	<7,2	
benzene	EPA 8260C 2006	µg/L	1	<0,053	<0,053		<0,053	<0,053	<0,053	<0,053	<0,053	<0,053	<0,053	<0,053	<0,053	
etilbenzene	EPA 8260C 2006	µg/L	50	<0,051	<0,051		<0,051	<0,051	<0,051	<0,051	<0,051	<0,051	<0,051	<0,051	<0,051	
p-xilene	EPA 8260C 2006	µg/L	10	<0,028	<0,028		<0,028	<0,028	<0,028	<0,028	<0,028	<0,028	<0,028	<0,028	<0,028	
stirene	EPA 8260C 2006	µg/L	25	<0,05	<0,05		<0,05	<0,05	<0,05	<0,05	<0,05	<0,05	<0,05	<0,05	<0,05	
toluene	EPA 8260C 2006	µg/L	15	<0,058	0,12		<0,058	<0,058	<0,058	<0,058	<0,058	<0,058	<0,058	<0,058	<0,058	
metilterbutilene	EPA 8260C 2006	µg/L	40 *	0,3	<0,096		4,6	0,17	0,43	0,3	0,27	0,59	<0,096	6,9	0,39	

Nota: sono evidenziati i superamenti delle CSC di riferimento

* Limite proposto da ISS (rif. Tabella 2, Allegato 1 del DM n. 31 del 12 febbraio 2015 - Parere ISS n. 45848 del 12 settembre 2000)

Codice Punto	Metodo	u.d.m.	CSC D.Lgs. 152/06	C.na Bigiorda	C.na San Bartolomeo	C.na Valeria n. 28	C.na Delizia n. 22	C.na Delizia n. 20	C.na Venturina	C.na Buscherina	C.na Bonaria	C.na Ponticello n. 20	C.na Birolina	Gestione Acqua nord	Gestione Acqua sud
Data campionamento	Calcolo	µg/L	350	8-mar-16	7-mar-16	8-mar-16	8-mar-16	8-mar-16	8-mar-16	8-mar-16	8-mar-16	8-mar-16	8-mar-16	8-mar-16	8-mar-16
HC totali come n-esano		µg/L		<25	<25		<25	<25	<25	<25	<25	<25	<25	<25	<25
HC frazione volatile (C6-C10) come n-esano	ISPR Man 123 2015 (V)	µg/L		<25	<25		<25	<25	<25	<25	<25	<25	<25	<25	<25
HC frazione estraibile (C10-C40) come n-esano	ISPR Man 123 2015 (E)	µg/L		<7,2	<7,2		<7,2	<7,2	<7,2	<7,2	<7,2	<7,2	<7,2	<7,2	<7,2
benzene	EPA 8260C 2006	µg/L	1	<0,053	<0,053		<0,053	<0,053	<0,053	<0,053	<0,053	<0,053	<0,053	<0,053	<0,053
etilbenzene	EPA 8260C 2006	µg/L	50	<0,051	<0,051		<0,051	<0,051	<0,051	<0,051	<0,051	<0,051	<0,051	<0,051	<0,051
p-xilene	EPA 8260C 2006	µg/L	10	<0,028	<0,028		<0,028	<0,028	<0,028	<0,028	<0,028	<0,028	<0,028	<0,028	<0,028
stirene	EPA 8260C 2006	µg/L	25	<0,05	<0,05		<0,05	<0,05	<0,05	<0,05	<0,05	<0,05	<0,05	<0,05	<0,05
toluene	EPA 8260C 2006	µg/L	15	<0,058	<0,058		<0,058	<0,058	<0,058	<0,058	<0,058	<0,058	<0,058	<0,058	<0,058
metilterbutilene	EPA 8260C 2006	µg/L	40 *	0,26	<0,096		1,8	0,29	0,33	0,24	0,24	<0,096	4,1	0,39	

Nota: sono evidenziati i superamenti delle CSC di riferimento

* Limite proposto da ISS (rif. Tabella 2, Allegato 1 del DM n. 31 del 12 febbraio 2015 - Parere ISS n. 45848 del 12 settembre 2000)

Codice Punto	Metodo	u.d.m.	CSC D.Lgs. 152/06	C.na Bigiorda	C.na San Bartolomeo	C.na Valeria n. 28	C.na Delizia n. 22	C.na Delizia n. 20	C.na Venturina	C.na Buscherina	C.na Bonaria	C.na Ponticello n. 20	C.na Birolina	Gestione Acqua nord	Gestione Acqua sud
Data campionamento	Calcolo	µg/L	350	15-mar-16	15-mar-16	15-mar-16	15-mar-16	15-mar-16	15-mar-16	15-mar-16	15-mar-16	15-mar-16	15-mar-16	15-mar-16	15-mar-16
HC totali come n-esano		µg/L		<29	<29		<29	<29	<29	<29	<29	<29	<29	<29	<29
HC frazione volatile (C6-C10) come n-esano	ISPR Man 123 2015 (V)	µg/L		<29	<29		<29	<29	<29	<29	<29	<29	<29	<29	<29
HC frazione estraibile (C10-C40) come n-esano	ISPR Man 123 2015 (E)	µg/L		<7,2	<7,2		<7,2	<7,2	<7,2	<7,2	<7,2	<7,2	<7,2	<7,2	<7,2
benzene	EPA 8260C 2006	µg/L	1	<0,053	<0,053	<0,053	<0,053	<0,053	<0,053	<0,053	<0,053	<0,053	<0,053	<0,053	<0,053
etilbenzene	EPA 8260C 2006	µg/L	50	<0,051	<0,051	<0,051	<0,051	<0,051	<0,051	<0,051	<0,051	<0,051	<0,051	<0,051	<0,051
p-xilene	EPA 8260C 2006	µg/L	10	<0,028	<0,028	<0,028	<0,028	<0,028	<0,028	<0,028	<0,028	<0,028	<0,028	<0,028	<0,028
stirene	EPA 8260C 2006	µg/L	25	<0,05	<0,05	<0,05	<0,05	<0,05	<0,05	<0,05	<0,05	<0,05	<0,05	<0,05	<0,05
toluene	EPA 8260C 2006	µg/L	15	<0,058	<0,058	<0,058	<0,058	<0,058	<0,058	<0,058	<0,058	<0,058	<0,058	<0,058	<0,058
metilterbutilene	EPA 8260C 2006	µg/L	40 *	<0,096	<0,096	0,23	2,1	<0,096	0,16	0,19	0,19	0,3	<0,096	2,6	0,25

Nota: sono evidenziati i superamenti delle CSC di riferimento

* Limite proposto da ISS (rif. Tabella 2, Allegato 1 del DM n. 31 del 12 febbraio 2015 - Parere ISS n. 45848 del 12 settembre 2000)

Codice Punto	Metodo	u.d.m.	CSC D.Lgs. 152/06	C.na Bigiorda	C.na San Bartolomeo	C.na Valeria n. 28	C.na Delizia n. 22	C.na Delizia n. 20	C.na Venturina	C.na Buscherina	C.na Bonaria	C.na Ponticello n. 20	C.na Birolina	Gestione Acqua nord	Gestione Acqua sud
Data campionamento	Calcolo	µg/L	350	22-mar-16	22-mar-16	22-mar-16	22-mar-16	22-mar-16	22-mar-16	22-mar-16	22-mar-16	22-mar-16	22-mar-16	22-mar-16	22-mar-16
HC totali come n-esano		µg/L		<29	<29		<29	<29	<29	<29	<29	<29	<29	<29	<29
HC frazione volatile (C6-C10) come n-esano	ISPR Man 123 2015 (V)	µg/L		<29	<29		<29	<29	<29	<29	<29	<29	<29	<29	<29
HC frazione estraibile (C10-C40) come n-esano	ISPR Man 123 2015 (E)	µg/L		<7,2	<7,2		<7,2	<7,2	<7,2	<7,2	<7,2	<7,2	<7,2	<7,2	<7,2
benzene	EPA 8260C 2006	µg/L	1	<0,053	<0,053		<0,053	<0,053	<0,053	<0,053	<0,053	<0,053	<0,053	<0,053	<0,053
etilbenzene	EPA 8260C 2006	µg/L	50	<0,051	<0,051		<0,051	<0,051	<0,051	<0,051	<0,051	<0,051	<0,051	<0,051	<0,051
p-xilene	EPA 8260C 2006	µg/L	10	<0,028	<0,028		<0,028	<0,028	<0,028	<0,028	<0,028	<0,028	<0,028	<0,028	<0,028
stirene	EPA 8260C 2006	µg/L	25	<0,05	<0,05		<0,05	<0,05	<0,05	<0,05	<0,05	<0,05	<0,05	<0,05	<0,05
toluene	EPA 8260C 2006	µg/L	15	<0,058	<0,058		<0,058	<0,058	<0,058	<0,058	<0,058	<0,058	<0,058	<0,058	<0,058
metilterbutilene	EPA 8260C 2006	µg/L	40 *	0,23	<0,097		1,8		0,24	0,21	0,2	0,29	<0,097	2,6	0,28

Nota: sono evidenziati i superamenti delle CSC di riferimento

* Limite proposto da ISS (rif. Tabella 2, Allegato 1 del DM n. 31 del 12 febbraio 2015 - Parere ISS n. 45848 del 12 settembre 2000)

Laboratorio fisso																	
Codice Punto	Metodo	u.d.m.	CSC D.Lgs. 152/06	P1 - C.na Roggera	P2 - C.na Niccolino	P3 - C.na Ferrera	P4 - C.na Roggera	P5 - C.na Roggera	P6 - C.na Vecchia	AL10153 - C.na Roggera	P8 - C.na Triacca	P9 - C.na Pasquina	C.na Riccarda	RMR - C.na Confinanza	Scivia		
Data campionamento				29-mar-16	29-mar-16	29-mar-16	29-mar-16	29-mar-16	29-mar-16	29-mar-16	29-mar-16	29-mar-16	29-mar-16	29-mar-16	29-mar-16		
HC totali come n-esano	Calcolo	µg/L	350	<29		39	<29		250		<29	<29	41	71			
HC frazione volatile (C6-C10) come n-esano	ISPR Man 123 2015 (V)	µg/L		<29		39	<29		250		<29	<29	41	71			
HC frazione estraibile (C10-C40) come n-esano	ISPR Man 123 2015 (E)	µg/L		<7,2		<7,2	<7,2		<7,2		<7,2	<7,2	<7,2	<7,2			
benzene	EPA 8260C 2006	µg/L	1	<0,053		1,8	<0,053		5,8		<0,053	1,7	2,4	1,4			
etilbenzene	EPA 8260C 2006	µg/L	50	<0,051	Non campionato	1,7	<0,051	Non campionato	0,11	Non campionato	<0,051	1,9	2,9	1,5	Non campionato		
p-xilene	EPA 8260C 2006	µg/L	10	<0,028		8,1	<0,028		1,4		<0,028	8,9	12	1,7			
stirene	EPA 8260C 2006	µg/L	25	<0,05		<0,05	<0,05		<0,05		<0,05	<0,05	<0,05	<0,05			
toluene	EPA 8260C 2006	µg/L	15	<0,058		17	<0,058		2,4		<0,058	19	25	13			
metilbutilfenolo	EPA 8260C 2006	µg/L	40 *	1,9		6,9	0,27		86		0,11	6,5	9,1	6,5			

Nota: sono evidenziati i superamenti delle CSC di riferimento

* Limite proposto da ISS (rif. Tabella 2, Allegato 1 del DM n. 31 del 12 febbraio 2015 - Parere ISS n. 45848 del 12 settembre 2006 e Parere ISS n. 49759 IA.12 del 17 dicembre 2002)

Codice Punto	Metodo	u.d.m.	CSC D.Lgs. 152/06	P1 - C.na Roggera	P2 - C.na Niccolino	P3 - C.na Ferrera	P4 - C.na Roggera	P5 - C.na Roggera	P6 - C.na Vecchia	AL10153 - C.na Roggera	P8 - C.na Triacca	P9 - C.na Pasquina	C.na Riccarda	RMR - C.na Confinanza	Scivia
Data campionamento				4-apr-16	4-apr-16	4-apr-16	4-apr-16	4-apr-16	5-apr-16	5-apr-16	5-apr-16	5-apr-16	5-apr-16	5-apr-16	5-apr-16
HC totali come n-esano	Calcolo	µg/L	350	<29	57	<29	<29	<29	<29		<29	<29	<29	<29	
HC frazione volatile (C6-C10) come n-esano	ISPR Man 123 2015 (V)	µg/L		<29	<29	<29	<29	<29	<29		<29	<29	<29	<29	
HC frazione estraibile (C10-C40) come n-esano	ISPR Man 123 2015 (E)	µg/L		<7,2	57	<7,2	<7,2	<7,2	<7,2		<7,2	<7,2	<7,2	<7,2	
benzene	EPA 8260C 2006	µg/L	1	<0,053	<0,053	<0,053	0,49	<0,053	<0,053	Non campionato	<0,053	<0,053	<0,053	<0,053	
etilbenzene	EPA 8260C 2006	µg/L	50	<0,051	<0,051	<0,051	0,34	<0,051	<0,051		0,16	0,084	0,11	0,06	Non campionato
p-xilene	EPA 8260C 2006	µg/L	10	<0,028	<0,028	<0,028	0,18	<0,028	<0,028		0,42	0,16	0,24	0,095	
stirene	EPA 8260C 2006	µg/L	25	<0,05	<0,05	<0,05	0,21	<0,05	<0,05		<0,05	<0,05	<0,05	<0,05	
toluene	EPA 8260C 2006	µg/L	15	<0,058	<0,058	<0,058	<0,058	<0,058	<0,058		0,38	0,26	0,34	0,2	
metilbutilfenolo	EPA 8260C 2006	µg/L	40 *	1,4	<0,097	0,23	0,78	<0,097	1,2		0,11	0,48	<0,097	0,32	

Nota: sono evidenziati i superamenti delle CSC di riferimento

* Limite proposto da ISS (rif. Tabella 2, Allegato 1 del DM n. 31 del 12 febbraio 2015 - Parere ISS n. 45848 del 12 settembre 2006 e Parere ISS n. 49759 IA.12 del 17 dicembre 2002)

Codice Punto	Metodo	u.d.m.	CSC D.Lgs. 152/06	P1 - C.na Roggera	P2 - C.na Niccolino	P3 - C.na Ferrera	P4 - C.na Roggera	P5 - C.na Roggera	P6 - C.na Vecchia	AL10153 - C.na Roggera	P8 - C.na Triacca	P9 - C.na Pasquina	C.na Riccarda	RMR - C.na Confinanza	Scivia
Data campionamento				11-apr-16	11-apr-16	11-apr-16	11-apr-16	11-apr-16	12-apr-16	5-apr-16	12-apr-16	12-apr-16	11-apr-16	12-apr-16	12-apr-16
HC totali come n-esano	Calcolo	µg/L	350	<29		<29	<29	<29	<29		<29	<29	<29	<29	
HC frazione volatile (C6-C10) come n-esano	ISPR Man 123 2015 (V)	µg/L		<29		<29	<29	<29	<29		<29	<29	<29	<29	
HC frazione estraibile (C10-C40) come n-esano	ISPR Man 123 2015 (E)	µg/L		<7,2		<7,2	<7,2	<7,2	<7,2		<7,2	<7,2	<7,2	<7,2	
benzene	EPA 8260C 2006	µg/L	1	<0,053	Non campionato	<0,053	<0,053	Non campionato	<0,053	Non campionato	<0,053	<0,053	<0,053	<0,053	
etilbenzene	EPA 8260C 2006	µg/L	50	<0,051		<0,051	<0,051	Non campionato	<0,051		0,2	<0,051	<0,051	<0,051	Non campionato
p-xilene	EPA 8260C 2006	µg/L	10	<0,028		<0,028	<0,028	Non campionato	<0,028		0,72	<0,028	<0,028	<0,028	
stirene	EPA 8260C 2006	µg/L	25	<0,05		<0,05	<0,05	Non campionato	<0,05		<0,05	<0,05	<0,05	<0,05	
toluene	EPA 8260C 2006	µg/L	15	<0,058		<0,058	<0,058	Non campionato	<0,058		0,53	<0,058	<0,058	<0,058	
metilbutilfenolo	EPA 8260C 2006	µg/L	40 *	0,57		0,13	0,18	Non campionato	31		0,17	0,31	<0,097	0,13	

Nota: sono evidenziati i superamenti delle CSC di riferimento

* Limite proposto da ISS (rif. Tabella 2, Allegato 1 del DM n. 31 del 12 febbraio 2015 - Parere ISS n. 45848 del 12 settembre 2006 e Parere ISS n. 49759 IA.12 del 17 dicembre 2002)

Codice Punto	Metodo	u.d.m.	CSC D.Lgs. 152/06	P1 - C.na Roggera	P2 - C.na Niccolino	P3 - C.na Ferrera	P4 - C.na Roggera	P5 - C.na Roggera	P6 - C.na Vecchia	AL10153 - C.na Roggera	P8 - C.na Triacca	P9 - C.na Pasquina	C.na Riccarda	RMR - C.na Confinanza	Scivia
Data campionamento				18-apr-16	18-apr-16	18-apr-16	18-apr-16	18-apr-16	19-apr-16	19-apr-16	18-apr-16	18-apr-16	18-apr-16	18-apr-16	18-apr-16
HC totali come n-esano	Calcolo	µg/L	350	<29		<29	<29	<29	190		<29	<29	<29	<29	
HC frazione volatile (C6-C10) come n-esano	ISPR Man 123 2015 (V)	µg/L		<29		<29	<29	<29	190		<29	<29	<29	<29	
HC frazione estraibile (C10-C40) come n-esano	ISPR Man 123 2015 (E)	µg/L		<7,2		<7,2	<7,2	<7,2	<7,2		<7,2	<7,2	<7,2	<7,2	
benzene	EPA 8260C 2006	µg/L	1	<0,095	Non campionato	<0,095	<0,095	<0,095	240		<0,095	<0,095	<0,095	<0,095	
etilbenzene	EPA 8260C 2006	µg/L	50	<0,17		<0,17	<0,17	<0,17	<0,17	Non campionato	<0,17	<0,17	<0,17	<0,17	Non campionato
p-xilene	EPA 8260C 2006	µg/L	10	<0,26		<0,26	<0,26	<0,26	<0,26		<0,26	<0,26	<0,26	<0,26	
stirene	EPA 8260C 2006	µg/L	25	<0,17		<0,17	<0,17	<0,17	<0,17		<0,17	<0,17	<0,17	<0,17	
toluene	EPA 8260C 2006	µg/L	15	<0,31		<0,31	<0,31	<0,31	<0,31		<0,31	<0,31	<0,31	<0,31	
metilbutilfenolo	EPA 8260C 2006	µg/L	40 *	<0,21		<0,21	<0,21	<0,21	130		<0,21	<0,21	<0,21	0,3	

Nota: sono evidenziati i superamenti delle CSC di riferimento

* Limite proposto da ISS (rif. Tabella 2, Allegato 1 del DM n. 31 del 12 febbraio 2015 - Parere ISS n. 45848 del 12 settembre 2006 e Parere ISS n. 49759 IA.12 del 17 dicembre 2002)

Laboratorio fisso															
Codice Punto	Metodo	u.d.m.	CSC D.Lgs. 152/06	C.na Bigliorda	C.na San Bartolomeo	C.na Valeria n. 28	C.na Delizia n. 22	C.na Delizia n. 20	C.na Venturina	C.na Buscherina	C.na Bonaria	C.na Ponticello n. 20	C.na Birolina	Gestione Acqua nord	Gestione Acqua sud
Data campionamento				29-mar-16	29-mar-16	29-mar-16	29-mar-16	29-mar-16	29-mar-16	29-mar-16	29-mar-16	29-mar-16	29-mar-16	29-mar-16	29-mar-16
HC totali come n-esano	Calcolo	µg/L	350	38	32	<29	<29	<29	<29	<29	<29	<29	<29	<29	45
HC frazione volatile (C6-C10) come n-esano	ISPR Man 123 2015 (V)	µg/L		38	32	<29	<29	<29	<29	<29	<29	<29	<29	<29	45
HC frazione estraibile (C10-C40) come n-esano	ISPR Man 123 2015 (E)	µg/L		<7,2	<7,2	<7,2	<7,2	<7,2	<7,2	<7,2	<7,2	<7,2	<7,2	<7,2	<7,2
benzene	EPA 8260C 2006	µg/L	1	0,39	0,33	0,4	<0,053	<0,053	<0,053	<0,053	<0,053	<0,053	1	1,1	
etilbenzene	EPA 8260C 2006	µg/L	50	0,68	0,61	0,48	<0,051	<0,051	<0,051	<0,051	<0,051	<0,051	0,84	2,4	
p-xilene	EPA 8260C 2006	µg/L	10	3,3	2,8	2	<0,028	<0,028	<0,028	0,039	<0,028	<0,028	5,1	11	
stirene	EPA 8260C 2006	µg/L	25	<0,05	<0,05	<0,05	<0,05	<0,05	<0,05	<0,05	<0,05	<0,05	<0,05	<0,05	
toluene	EPA 8260C 2006	µg/L	15	5,4	5,4	4,1	<0,058	<0,058	<0,058	0,069	<0,058	<0,058	10	18	
metilterbutilene	EPA 8260C 2006	µg/L	40*	0,43	0,12	2,8	0,21	0,29	0,27	0,19	0,23		2,8	1,4	

Nota: sono evidenziati i superamenti delle CSC di riferimento

* Limite proposto da ISS (rif. Tabella 2, Allegato 1 del DM n. 31 del 12 febbraio 2015 - Parere ISS n. 45848 del 12 settembre 200)

Codice Punto	Metodo	u.d.m.	CSC D.Lgs. 152/06	C.na Bigliorda	C.na San Bartolomeo	C.na Valeria n. 28	C.na Delizia n. 22	C.na Delizia n. 20	C.na Venturina	C.na Buscherina	C.na Bonaria	C.na Ponticello n. 20	C.na Birolina	Gestione Acqua nord	Gestione Acqua sud
Data campionamento				5-apr-16	5-apr-16	5-apr-16	5-apr-16	5-apr-16	5-apr-16	5-apr-16	5-apr-16	5-apr-16	5-apr-16	5-apr-16	5-apr-16
HC totali come n-esano	Calcolo	µg/L	350	<29	<29	<29	<29	<29	<29	<29	<29	<29	<29	<29	<29
HC frazione volatile (C6-C10) come n-esano	ISPR Man 123 2015 (V)	µg/L		<29	<29	<29	<29	<29	<29	<29	<29	<29	<29	<29	<29
HC frazione estraibile (C10-C40) come n-esano	ISPR Man 123 2015 (E)	µg/L		<7,2	<7,2	<7,2	<7,2	<7,2	<7,2	<7,2	<7,2	<7,2	<7,2	<7,2	<7,2
benzene	EPA 8260C 2006	µg/L	1	<0,053	<0,053	<0,053	<0,053	<0,053	0,87	0,41	<0,053	<0,053	<0,053	<0,053	<0,053
etilbenzene	EPA 8260C 2006	µg/L	50	<0,051	<0,051	<0,051	<0,051	0,12	1,7	1,9	0,091	<0,051	0,1		
p-xilene	EPA 8260C 2006	µg/L	10	<0,028	0,073	<0,028	0,085	0,3	4,9	5,9	0,15	0,048	0,24		
stirene	EPA 8260C 2006	µg/L	25	<0,05	<0,05	<0,05	<0,05	<0,05	<0,05	<0,05	<0,05	<0,05	<0,05	<0,05	
toluene	EPA 8260C 2006	µg/L	15	<0,058	0,069	<0,058	0,19	0,42	12	9,2	0,33	0,12	0,33		
metilterbutilene	EPA 8260C 2006	µg/L	40*	0,35	<0,097	1,2	1,8	0,35	3,9	0,61	<0,097	1,2	0,43		

Nota: sono evidenziati i superamenti delle CSC di riferimento

* Limite proposto da ISS (rif. Tabella 2, Allegato 1 del DM n. 31 del 12 febbraio 2015 - Parere ISS n. 45848 del 12 settembre 200)

Codice Punto	Metodo	u.d.m.	CSC D.Lgs. 152/06	C.na Bigliorda	C.na San Bartolomeo	C.na Valeria n. 28	C.na Delizia n. 22	C.na Delizia n. 20	C.na Venturina	C.na Buscherina	C.na Bonaria	C.na Ponticello n. 20	C.na Birolina	Gestione Acqua nord	Gestione Acqua sud	C.na Riccarda_Bis	C.na Riccarda Nuova	C.na Il Torrione	C.na Baldissera	C.na Baldissera Nuova	C.na Santa Caterina
Data campionamento				12-apr-16	12-apr-16	12-apr-16	12-apr-16	12-apr-16	12-apr-16	12-apr-16	12-apr-16	12-apr-16	12-apr-16	12-apr-16	12-apr-16	12-apr-16	12-apr-16	12-apr-16	12-apr-16	12-apr-16	12-apr-16
HC totali come n-esano	Calcolo	µg/L	350	<29	<29	<29	<29	<29	<29	<29	<29	<29	<29	<29	36	<29	<29	<29	<29	<29	<29
HC frazione volatile (C6-C10) come n-esano	ISPR Man 123 2015 (V)	µg/L		<29	<29	<29	<29	<29	<29	<29	<29	<29	<29	<29	36	<29	<29	<29	<29	<29	<29
HC frazione estraibile (C10-C40) come n-esano	ISPR Man 123 2015 (E)	µg/L		<7,2	<7,2	<7,2	<7,2	<7,2	<7,2	<7,2	<7,2	<7,2	<7,2	<7,2	36	<7,2	<7,2	<7,2	<7,2	<7,2	<7,2
benzene	EPA 8260C 2006	µg/L	1	<0,053	<0,053	<0,053	<0,053	<0,053	<0,053	<0,053	<0,053	<0,053	<0,053	<0,053	<0,053	<0,053	<0,053	<0,053	<0,053	<0,053	<0,053
etilbenzene	EPA 8260C 2006	µg/L	50	<0,051	<0,051	<0,051	<0,051	<0,051	<0,051	0,36	0,27	<0,051	<0,051	<0,051	<0,051	<0,051	<0,051	<0,051	<0,051	<0,051	<0,051
p-xilene	EPA 8260C 2006	µg/L	10	<0,028	<0,028	<0,028	<0,028	<0,028	<0,028	1,2	0,88	<0,028	<0,028	<0,028	<0,028	<0,028	<0,028	<0,028	<0,028	<0,028	<0,028
stirene	EPA 8260C 2006	µg/L	25	<0,05	<0,05	<0,05	<0,05	<0,05	<0,05	<0,05	<0,05	<0,05	<0,05	<0,05	<0,05	<0,05	<0,05	<0,05	<0,05	<0,05	<0,05
toluene	EPA 8260C 2006	µg/L	15	<0,058	<0,058	<0,058	<0,058	<0,058	<0,058	1,4	1,1	<0,058	<0,058	<0,058	<0,058	<0,058	<0,058	<0,058	<0,058	<0,058	<0,058
metilterbutilene	EPA 8260C 2006	µg/L	40*	<0,097	<0,097	1,3	1,4	0,2	0,25	0,39	0,36	<0,097	0,73	0,42	<0,097	<0,097	<0,097	<0,097	<0,097	<0,097	<0,097

Nota: sono evidenziati i superamenti delle CSC di riferimento

* Limite proposto da ISS (rif. Tabella 2, Allegato 1 del DM n. 31 del 12 febbraio 2015 - Parere ISS n. 45848 del 12 settembre 200)

Codice Punto	Metodo	u.d.m.	CSC D.Lgs. 152/06	C.na Bigliorda	C.na San Bartolomeo	C.na Valeria n. 28	C.na Delizia n. 22	C.na Delizia n. 20	C.na Venturina	C.na Buscherina	C.na Bonaria	C.na Ponticello n. 20	C.na Birolina	Gestione Acqua nord	Gestione Acqua sud	C.na Riccarda_Bis	C.na Riccarda Nuova	C.na Il Torrione	C.na Baldissera	C.na Baldissera Nuova	C.na Santa Caterina
Data campionamento				19-apr-16	19-apr-16	19-apr-16	19-apr-16	19-apr-16	19-apr-16	19-apr-16	18-apr-16	18-apr-16	19-apr-16	19-apr-16	18-apr-16	18-apr-16	18-apr-16	18-apr-16	18-apr-16	18-apr-16	18-apr-16
HC totali come n-esano	Calcolo	µg/L	350	<29	<29	<29	<29	<29	<29	<29	<29	<29	<29	<29	<29	<29	<29	<29	<29	<29	<29
HC frazione volatile (C6-C10) come n-esano	ISPR Man 123 2015 (V)	µg/L		<29	<29	<29	<29	<29	<29	<29	<29	<29	<29	<29	<29	<29	<29	<29	<29	<29	<29
HC frazione estraibile (C10-C40) come n-esano	ISPR Man 123 2015 (E)	µg/L		<7,2	<7,2	<7,2	<7,2	<7,2	<7,2	<7,2	<7,2	<7,2	<7,2	<7,2	<7,2	<7,2	<7,2	<7,2	<7,2	<7,2	<7,2
benzene	EPA 8260C 2006	µg/L	1	<0,095	<0,095	<0,095	<0,095	<0,095	<0,095	<0,095	<0,095	<0,095	<0,095	<0,095	<0,095	<0,095	<0,095	<0,095	<0,095	<0,095	<0,095
etilbenzene	EPA 8260C 2006	µg/L	50	<0,17	<0,17	<0,17	<0,17	<0,17	<0,17	<0,17	<0,17	0,52	<0,17	<0,17	<0,17	<0,17	<0,17	<0,17	<0,17	<0,17	<0,17
p-xilene	EPA 8260C 2006	µg/L	10	<0,26	<0,26	<0,26	<0,26	<0,26	<0,26	<0,26	<0,26	0,96	<0,26	<0,26	<0,26	<0,26	<0,26	<0,26	<0,26	<0,26	<0,26
stirene	EPA 8260C 2006	µg/L	25	<0,17	<0,17	<0,17	<0,17	<0,17	<0,17	<0,17	<0,17	<0,17	<0,17	<0,17	<0,17	<0,17	<0,17	<0,17	<0,17	<0,17	<0,17
toluene	EPA 8260C 2006	µg/L	15	<0,31	<0,31	<0,31	<0,31	<0,31	<0,31	<0,31	<0,31	3,1	<0,31	<0,31	<0,31	<0,31	<0,31	<0,31	<0,31	<0,31	<0,31
metilterbutilene	EPA 8260C 2006	µg/L	40*	<0,21	<0,21	1,1	1,4	<0,21	<0,21	<0,21	<0,21	<0,21	<0,21	<0,21	<0,21	<0,21	<0,21	<0,21	<0,21	<0,21	<0,21

Nota: sono evidenziati i superamenti delle CSC di riferimento

* Limite proposto da ISS (rif. Tabella 2, Allegato 1 del DM n. 31 del 12 febbraio 2015 - Parere ISS n. 45848 del 12 settembre 200)

Laboratorio fisso															
Codice Punto	Metodo	u.d.m.	CSC D.Lgs. 152/06	P1 - C.na Roggera	P2 - C.na Niccolino	P3 - C.na Ferrera	P4 - C.na Roggera	P5 - C.na Roggera	P6 - C.na Vecchia	AL10153 - C.na Roggera	P8 - C.na Triacca	P9 - C.na Pasquina	C.na Riccarda	RMR - C.na Confinanza	Scivia
Data campionamento				23-mag-16	23-mag-16	23-mag-16	23-mag-16	23-mag-16	24-mag-16	24-mag-16	23-mag-16	24-mag-16	24-mag-16	23-mag-16	23-mag-16
HC totali come n-esano	Calcolo	µg/L	350	<29	Non campionato	<29	<29	<29	<29	<29	<29	<29	<29	<29	<29
HC frazione volatile (C6-C10) come n-esano	ISPRA Man 123 2015 (V)	µg/L		<29	Non campionato	<29	<29	<29	<29	<29	<29	<29	<29	<29	<29
HC frazione estraibile (C10-C40) come n-esano	ISPRA Man 123 2015 (E)	µg/L		<7,2	Non campionato	<7,2	<7,2	<7,2	<7,2	<7,2	<7,2	<7,2	<7,2	<7,2	<7,2
benzene	EPA 8260C 2006	µg/L	1	<0,095	Non campionato	<0,095	<0,095	<0,095	<0,095	<0,095	<0,095	<0,095	<0,095	<0,095	<0,095
etilbenzene	EPA 8260C 2006	µg/L	50	<0,14	Non campionato	<0,14	<0,14	<0,14	<0,14	<0,14	<0,14	<0,14	<0,14	<0,14	<0,14
p-xilene	EPA 8260C 2006	µg/L	10	<0,16	Non campionato	<0,16	<0,16	<0,16	<0,16	<0,16	<0,16	<0,16	<0,16	<0,16	<0,16
stirene	EPA 8260C 2006	µg/L	25	<0,12	Non campionato	<0,12	<0,12	<0,12	<0,12	<0,12	<0,12	<0,12	<0,12	<0,12	<0,12
toluene	EPA 8260C 2006	µg/L	15	<0,13	Non campionato	<0,13	<0,13	<0,13	<0,13	<0,13	<0,13	<0,13	<0,13	<0,13	<0,13
metilterbutilene	EPA 8260C 2006	µg/L	40 *	<0,21	Non campionato	<0,21	<0,21	<0,21	4,8	<0,21	<0,21	<0,21	<0,21	<0,21	<0,21

* Nota: sono evidenziati i superamenti delle CSC di riferimento

* Limite proposto da ISS (rif. Tabella 2, Allegato 1 del DM n. 31 del 12 febbraio 2015 - Parere ISS n. 45848 del 12 settembre 2006 e Parere ISS n. 49759 IA.12 del 17 dicembre 2002)

Codice Punto	Metodo	u.d.m.	CSC D.Lgs. 152/06	P1 - C.na Roggera	P2 - C.na Niccolino	P3 - C.na Ferrera	P4 - C.na Roggera	P5 - C.na Roggera	P6 - C.na Vecchia	AL10153 - C.na Roggera	P8 - C.na Triacca	P9 - C.na Pasquina	C.na Riccarda	RMR - C.na Confinanza	Scivia
Data campionamento				31-mag-16	31-mag-16	31-mag-16	31-mag-16	31-mag-16	31-mag-16	31-mag-16	31-mag-16	31-mag-16	31-mag-16	31-mag-16	31-mag-16
HC totali come n-esano	Calcolo	µg/L	350	<29	Non campionato	<29	<29	<29	<29	<29	<29	<29	<29	<29	<29
HC frazione volatile (C6-C10) come n-esano	ISPRA Man 123 2015 (V)	µg/L		<29	Non campionato	<29	<29	<29	<29	<29	<29	<29	<29	<29	<29
HC frazione estraibile (C10-C40) come n-esano	ISPRA Man 123 2015 (E)	µg/L		<7,2	Non campionato	<7,2	<7,2	<7,2	<7,2	<7,2	<7,2	<7,2	<7,2	<7,2	<7,2
benzene	EPA 8260C 2006	µg/L	1	<0,095	Non campionato	<0,095	<0,095	<0,095	<0,095	<0,095	<0,095	<0,095	<0,095	<0,095	<0,095
etilbenzene	EPA 8260C 2006	µg/L	50	<0,14	Non campionato	<0,14	<0,14	<0,14	<0,14	<0,14	<0,14	<0,14	<0,14	<0,14	<0,14
p-xilene	EPA 8260C 2006	µg/L	10	<0,16	Non campionato	<0,16	<0,16	<0,16	<0,16	<0,16	<0,16	<0,16	<0,16	<0,16	<0,16
stirene	EPA 8260C 2006	µg/L	25	<0,12	Non campionato	<0,12	<0,12	<0,12	<0,12	<0,12	<0,12	<0,12	<0,12	<0,12	<0,12
toluene	EPA 8260C 2006	µg/L	15	<0,13	Non campionato	<0,13	<0,13	<0,13	<0,13	<0,13	<0,13	<0,13	<0,13	<0,13	<0,13
metilterbutilene	EPA 8260C 2006	µg/L	40 *	<0,21	Non campionato	<0,21	<0,21	<0,21	4,1	<0,21	0,26	<0,21	<0,21	<0,21	<0,21

* Nota: sono evidenziati i superamenti delle CSC di riferimento

* Limite proposto da ISS (rif. Tabella 2, Allegato 1 del DM n. 31 del 12 febbraio 2015 - Parere ISS n. 45848 del 12 settembre 2006 e Parere ISS n. 49759 IA.12 del 17 dicembre 2002)

Codice Punto	Metodo	u.d.m.	CSC D.Lgs. 152/06	P1 - C.na Roggera	P2 - C.na Niccolino	P3 - C.na Ferrera	P4 - C.na Roggera	P5 - C.na Roggera	P6 - C.na Vecchia	AL10153 - C.na Roggera	P8 - C.na Triacca	P9 - C.na Pasquina	C.na Riccarda	RMR - C.na Confinanza	Scivia
Data campionamento				6-giu-16	7-giu-16	6-giu-16	6-giu-16	6-giu-16	7-giu-16	7-giu-16	7-giu-16	7-giu-16	7-giu-16	7-giu-16	7-giu-16
HC totali come n-esano	Calcolo	µg/L	350	<29	Non campionato	<29	<29	<29	<29	<29	<29	<29	<29	<29	<29
HC frazione volatile (C6-C10) come n-esano	ISPRA Man 123 2015 (V)	µg/L		<29	Non campionato	<29	<29	<29	<29	<29	<29	<29	<29	<29	<29
HC frazione estraibile (C10-C40) come n-esano	ISPRA Man 123 2015 (E)	µg/L		<7,2	Non campionato	<7,2	<7,2	<7,2	<7,2	<7,2	<7,2	<7,2	<7,2	<7,2	<7,2
benzene	EPA 8260C 2006	µg/L	1	<0,095	Non campionato	<0,095	<0,095	<0,095	1,6	<0,095	<0,095	<0,095	<0,095	<0,095	<0,095
etilbenzene	EPA 8260C 2006	µg/L	50	<0,14	Non campionato	<0,14	<0,14	<0,14	<0,14	<0,14	<0,14	<0,14	<0,14	<0,14	<0,14
p-xilene	EPA 8260C 2006	µg/L	10	<0,16	Non campionato	<0,16	<0,16	<0,16	<0,16	<0,16	<0,16	<0,16	<0,16	<0,16	<0,16
stirene	EPA 8260C 2006	µg/L	25	<0,12	Non campionato	<0,12	<0,12	<0,12	<0,12	<0,12	<0,12	<0,12	<0,12	<0,12	<0,12
toluene	EPA 8260C 2006	µg/L	15	<0,13	Non campionato	<0,13	<0,13	<0,13	<0,13	<0,13	<0,13	<0,13	<0,13	<0,13	<0,13
metilterbutilene	EPA 8260C 2006	µg/L	40 *	<0,21	Non campionato	<0,21	<0,21	<0,21	1,7	<0,21	0,21	<0,21	<0,21	2,3	<0,21

* Nota: sono evidenziati i superamenti delle CSC di riferimento

* Limite proposto da ISS (rif. Tabella 2, Allegato 1 del DM n. 31 del 12 febbraio 2015 - Parere ISS n. 45848 del 12 settembre 2006 e Parere ISS n. 49759 IA.12 del 17 dicembre 2002)

Monitoraggio settimanale ridotto (rif. Arpa prot. n. 00047109/2016 03/06/16 e Provincia n.p.g. 37181 03/06/16)

Codice Punto	Metodo	u.d.m.	CSC D.Lgs. 152/06	P1 - C.na Roggera	P2 - C.na Niccolino	P3 - C.na Ferrera	P4 - C.na Roggera	P5 - C.na Roggera	P6 - C.na Vecchia	AL10153 - C.na Roggera	P8 - C.na Triacca	P9 - C.na Pasquina	C.na Riccarda	RMR - C.na Confinanza	Scivia
Data campionamento				13-giu-16	14-giu-16	14-giu-16	13-giu-16	13-giu-16	14-giu-16	14-giu-16	14-giu-16	14-giu-16	14-giu-16	14-giu-16	14-giu-16
HC totali come n-esano	Calcolo	µg/L	350	<29	Non campionato	<29	<29	<29	<29	<29	<29	<29	<29	<29	<29
HC frazione volatile (C6-C10) come n-esano	ISPRA Man 123 2015 (V)	µg/L		<29	Non campionato	<29	<29	<29	<29	<29	<29	<29	<29	<29	<29
HC frazione estraibile (C10-C40) come n-esano	ISPRA Man 123 2015 (E)	µg/L		<7,2	Non campionato	<7,2	<7,2	<7,2	<7,2	<7,2	<7,2	<7,2	<7,2	<7,2	<7,2
benzene	EPA 8260C 2006	µg/L	1	<0,095	Non campionato	<0,095	<0,095	<0,095	<0,095	<0,095	<0,095	<0,095	<0,095	<0,095	<0,095
etilbenzene	EPA 8260C 2006	µg/L	50	<0,14	Non campionato	<0,14	<0,14	<0,14	<0,14	<0,14	<0,14	<0,14	<0,14	<0,14	<0,14
p-xilene	EPA 8260C 2006	µg/L	10	<0,16	Non campionato	<0,16	<0,16	<0,16	<0,16	<0,16	<0,16	<0,16	<0,16	<0,16	<0,16
stirene	EPA 8260C 2006	µg/L	25	<0,12	Non campionato	<0,12	<0,12	<0,12	<0,12	<0,12	<0,12	<0,12	<0,12	<0,12	<0,12
toluene	EPA 8260C 2006	µg/L	15	<0,13	Non campionato	<0,13	<0,13	<0,13	<0,13	<0,13	<0,13	<0,13	<0,13	<0,13	<0,13
metilterbutilene	EPA 8260C 2006	µg/L	40 *	<0,21	Non campionato	<0,21	0,29	<0,21	0,78	<0,21	<0,21	<0,21	<0,21	<0,21	<0,21

* Nota: sono evidenziati i superamenti delle CSC di riferimento

* Limite proposto da ISS (rif. Tabella 2, Allegato 1 del DM n. 31 del 12 febbraio 2015 - Parere ISS n. 45848 del 12 settembre 2006 e Parere ISS n. 49759 IA.12 del 17 dicembre 2002)

Monitoraggio settimanale ridotto (rif. Arpa prot. n. 00047109/2016 03/06/16 e Provincia n.p.g. 37181 03/06/16)

Laboratorio fisso																	
Codice Punto	Metodo	u.d.m.	CSC D.Lgs. 152/06	P1 - C.na Roggera	P2 - C.na Niccolino	P3 - C.na Ferrera	P4 - C.na Roggera	P5 - C.na Roggera	P6 - C.na Vecchia	AL10153 - C.na Roggera	P8 - C.na Triacca	P9 - C.na Pasquina	C.na Riccarda	RMR - C.na Confinanza	Scrvia		
Data campionamento				20-giu-16	20-giu-16	21-giu-16	20-giu-16	20-giu-16	21-giu-16	20-giu-16	20-giu-16	21-giu-16	21-giu-16	21-giu-16	20-giu-16		
HC totali come n-esano	Calcolo	µg/L	350	<29	Non campionato	<29	<29	<29	<29	Non campionato	Non campionato	<29	<29	<29	Non campionato		
HC frazione volatile (C6-C10) come n-esano	ISPRA Man 123 2015 (V)	µg/L		<29		<29	<29	<29	<29			<29	<29	<29			
HC frazione estraibile (C10-C40) come n-esano	ISPRA Man 123 2015 (E)	µg/L		<7,2		<7,2	<7,2	<7,2	<7,2			<7,2	<7,2	<7,2			
benzene	EPA 8260C 2006	µg/L	1	<0,095		<0,095	<0,095	<0,095	10			<0,095	<0,095	<0,095			
etilbenzene	EPA 8260C 2006	µg/L	50	<0,14		<0,14	<0,14	<0,14	<0,14			<0,14	<0,14	<0,14			
p-xilene	EPA 8260C 2006	µg/L	10	<0,16		<0,16	<0,16	<0,16	<0,16			<0,16	<0,16	<0,16			
stirene	EPA 8260C 2006	µg/L	25	<0,12		<0,12	<0,12	<0,12	<0,12			<0,12	<0,12	<0,12			
toluene	EPA 8260C 2006	µg/L	15	<0,13		<0,13	<0,13	<0,13	<0,13			<0,13	<0,13	<0,13			
metilbutilene	EPA 8260C 2006	µg/L	40 *	<0,21		<0,21	<0,21	<0,21	7,8			<0,21	<0,21	2			

Nota: sono evidenziati i superamenti delle CSC di riferimento

* Limite proposto da ISS (rif. Tabella 2, Allegato 1 del DM n. 31 del 12 febbraio 2015 - Parere ISS n. 45848 del 12 settembre 2006 e Parere ISS n. 49759 IA.12 del 17 dicembre 2002)

Monitoraggio settimanale ridotto (rif. Arpa prot. n. 00047109/2016 01/06/16 e Provincia n.p.g. 37181 03/06/16)

Codice Punto	Metodo	u.d.m.	CSC D.Lgs. 152/06	P1 - C.na Roggera	P2 - C.na Niccolino	P3 - C.na Ferrera	P4 - C.na Roggera	P5 - C.na Roggera	P6 - C.na Vecchia	AL10153 - C.na Roggera	P8 - C.na Triacca	P9 - C.na Pasquina	C.na Riccarda	RMR - C.na Confinanza	Scrvia
Data campionamento				27-giu-16	27-giu-16	27-giu-16	27-giu-16	27-giu-16	27-giu-16	27-giu-16	27-giu-16	27-giu-16	27-giu-16	27-giu-16	27-giu-16
HC totali come n-esano	Calcolo	µg/L	350	<29	Non campionato	<29	<29	<29	<29	Non campionato	Non campionato	<29	<29	<29	Non campionato
HC frazione volatile (C6-C10) come n-esano	ISPRA Man 123 2015 (V)	µg/L		<29		<29	<29	<29	<29			<29	<29	<29	
HC frazione estraibile (C10-C40) come n-esano	ISPRA Man 123 2015 (E)	µg/L		<7,2		<7,2	<7,2	<7,2	<7,2			<7,2	<7,2	<7,2	
benzene	EPA 8260C 2006	µg/L	1	<0,095		<0,095	<0,095	<0,095	<0,095			<0,095	<0,095	<0,095	
etilbenzene	EPA 8260C 2006	µg/L	50	<0,14		<0,14	<0,14	<0,14	<0,14			<0,14	<0,14	<0,14	
p-xilene	EPA 8260C 2006	µg/L	10	<0,16		<0,16	<0,16	<0,16	<0,16			<0,16	<0,16	<0,16	
stirene	EPA 8260C 2006	µg/L	25	<0,12		<0,12	<0,12	<0,12	<0,12			<0,12	<0,12	<0,12	
toluene	EPA 8260C 2006	µg/L	15	<0,13		<0,13	<0,13	<0,13	<0,13			<0,13	<0,13	<0,13	
metilbutilene	EPA 8260C 2006	µg/L	40 *	11		<0,21	6,6	<0,21	4			<0,21	0,29	<0,21	0,28

Nota: sono evidenziati i superamenti delle CSC di riferimento

* Limite proposto da ISS (rif. Tabella 2, Allegato 1 del DM n. 31 del 12 febbraio 2015 - Parere ISS n. 45848 del 12 settembre 2006 e Parere ISS n. 49759 IA.12 del 17 dicembre 2002)

Monitoraggio settimanale ridotto (rif. Arpa prot. n. 00047109/2016 01/06/16 e Provincia n.p.g. 37181 03/06/16)

Codice Punto	Metodo	u.d.m.	CSC D.Lgs. 152/06	P1 - C.na Roggera	P2 - C.na Niccolino	P3 - C.na Ferrera	P4 - C.na Roggera	P5 - C.na Roggera	P6 - C.na Vecchia	AL10153 - C.na Roggera	P8 - C.na Triacca	P9 - C.na Pasquina	C.na Riccarda	RMR - C.na Confinanza	Scrvia
Data campionamento				4-lug-16	4-lug-16	4-lug-16	4-lug-16	4-lug-16	4-lug-16	4-lug-16	4-lug-16	4-lug-16	4-lug-16	4-lug-16	4-lug-16
HC totali come n-esano	Calcolo	µg/L	350	2000	Non campionato	<29	<29	<29	<29	Non campionato	Non campionato	<29	<29	<29	Non campionato
HC frazione volatile (C6-C10) come n-esano	ISPRA Man 123 2015 (V)	µg/L		2000		<29	<29	<29	<29			<29	<29	<29	
HC frazione estraibile (C10-C40) come n-esano	ISPRA Man 123 2015 (E)	µg/L		<7,2		<7,2	<7,2	<7,2	<7,2			<7,2	<7,2	<7,2	
benzene	EPA 8260C 2006	µg/L	1	9,8		<0,095	<0,095	<0,095	<0,095			<0,095	<0,095	<0,095	
etilbenzene	EPA 8260C 2006	µg/L	50	<0,14		<0,14	<0,14	<0,14	<0,14			<0,14	<0,14	<0,14	
p-xilene	EPA 8260C 2006	µg/L	10	<0,16		<0,16	<0,16	<0,16	<0,16			<0,16	<0,16	<0,16	
stirene	EPA 8260C 2006	µg/L	25	<0,12		<0,12	<0,12	<0,12	<0,12			<0,12	<0,12	<0,12	
toluene	EPA 8260C 2006	µg/L	15	3,4		<0,13	<0,13	<0,13	<0,13			<0,13	<0,13	<0,13	
metilbutilene	EPA 8260C 2006	µg/L	40 *	37		<0,21	1,5	<0,21				0,94	<0,21	<0,21	

Nota: sono evidenziati i superamenti delle CSC di riferimento

* Limite proposto da ISS (rif. Tabella 2, Allegato 1 del DM n. 31 del 12 febbraio 2015 - Parere ISS n. 45848 del 12 settembre 2006 e Parere ISS n. 49759 IA.12 del 17 dicembre 2002)

Monitoraggio settimanale ridotto (rif. Arpa prot. n. 00047109/2016 01/06/16 e Provincia n.p.g. 37181 03/06/16)

Codice Punto	Metodo	u.d.m.	CSC D.Lgs. 152/06	P1 - C.na Roggera	P2 - C.na Niccolino	P3 - C.na Ferrera	P4 - C.na Roggera	P5 - C.na Roggera	P6 - C.na Vecchia	AL10153 - C.na Roggera	P8 - C.na Triacca	P9 - C.na Pasquina	C.na Riccarda	RMR - C.na Confinanza	Scrvia
Data campionamento				11-lug-16	11-lug-16	11-lug-16	11-lug-16	11-lug-16	12-lug-16	12-lug-16	12-lug-16	11-lug-16	11-lug-16	11-lug-16	12-lug-16
HC totali come n-esano	Calcolo	µg/L	350	1600	Non campionato	<29	210	<29	<29	Non campionato	Non campionato	<29	<29	<29	Non campionato
HC frazione volatile (C6-C10) come n-esano	ISPRA Man 123 2015 (V)	µg/L		1600		<29	210	<29	<29			<29	<29	<29	
HC frazione estraibile (C10-C40) come n-esano	ISPRA Man 123 2015 (E)	µg/L		27		<7,2	<7,2	<7,2	<7,2			<7,2	<7,2	<7,2	
benzene	EPA 8260C 2006	µg/L	1	1		<0,095	1,1	<0,095	<0,095			<0,095	<0,095	<0,095	
etilbenzene	EPA 8260C 2006	µg/L	50	<0,14		<0,14	<0,14	<0,14	<0,14			<0,14	0,18	<0,14	
p-xilene	EPA 8260C 2006	µg/L	10	<0,16		<0,16	<0,16	<0,16	<0,16			<0,16	<0,16	<0,16	
stirene	EPA 8260C 2006	µg/L	25	<0,12		0,17	<0,12	<0,12	<0,12			0,14	0,35	0,22	
toluene	EPA 8260C 2006	µg/L	15	0,29		<0,13	<0,13	<0,13	<0,13			<0,13	<0,13	<0,13	
metilbutilene	EPA 8260C 2006	µg/L	40 *	16		0,5	1,1	<0,21	2,3			1,7	<0,21	<0,21	

Nota: sono evidenziati i superamenti delle CSC di riferimento

* Limite proposto da ISS (rif. Tabella 2, Allegato 1 del DM n. 31 del 12 febbraio 2015 - Parere ISS n. 45848 del 12 settembre 2006 e Parere ISS n. 49759 IA.12 del 17 dicembre 2002)

Monitoraggio settimanale ridotto (rif. Arpa prot. n. 00047109/2016 01/06/16 e Provincia n.p.g. 37181 03/06/16)

Laboratorio fisso																			
Codice Punto	Metodo	u.d.m.	CSC D.Lgs. 152/06	P1 - C.na Roggera	P2 - C.na Niccolino	P3 - C.na Ferrera	P4 - C.na Roggera	P5 - C.na Roggera	P6 - C.na Vecchia	AL10153 - C.na Roggera	P8 - C.na Triacca	P9 - C.na Pasquina	C.na Riccarda	RMR - C.na Confinanza	Scrvia				
Data campionamento																			
HC totali come n-esano	Calcolo	µg/L	350	18-lug-16	18-lug-16	18-lug-16	18-lug-16	18-lug-16	18-lug-16	18-lug-16					18-lug-16				
HC frazione volatile (C6-C10) come n-esano	ISPRA Man 123 2015 (V)	µg/L	<29	Non campionato		<29	<29	<29	<29	Non campionato	Non campionato	<29	<29	<29	Non campionato				
HC frazione estraibile (C10-C40) come n-esano	ISPRA Man 123 2015 (E)	µg/L	<7,2			<7,2	<7,2	<7,2	<7,2			<7,2	<7,2	<7,2		<7,2	<7,2	<7,2	<7,2
benzene	EPA 8260C 2006	µg/L	1			<0,095	<0,095	<0,095	<0,095			<0,095	<0,095	<0,095		<0,095	<0,095	<0,095	<0,095
etilbenzene	EPA 8260C 2006	µg/L	50			<0,14	<0,14	<0,14	<0,14			<0,14	<0,14	<0,14		<0,14	<0,14	<0,14	<0,14
p-xilene	EPA 8260C 2006	µg/L	10			<0,16	<0,16	<0,16	<0,16			<0,16	<0,16	<0,16		<0,16	<0,16	<0,16	<0,16
stirene	EPA 8260C 2006	µg/L	25			<0,12	<0,12	<0,12	<0,12			<0,12	<0,12	<0,12		<0,12	<0,12	<0,12	<0,12
toluene	EPA 8260C 2006	µg/L	15			<0,13	<0,13	<0,13	<0,13			<0,13	<0,13	<0,13		<0,13	<0,13	<0,13	<0,13
metilbutilene	EPA 8260C 2006	µg/L	40 *			8,6	0,59	0,3	<0,21			2,6		0,32		<0,21	<0,21	<0,21	<0,21

Nota: sono evidenziati i superamenti delle CSC di riferimento

* Limite proposto da ISS (rif. Tabella 2, Allegato 1 del DM n. 31 del 12 febbraio 2015 - Parere ISS n. 45848 del 12 settembre 2006 e Parere ISS n. 49759 IA.12 del 17 dicembre 2002)

Monitoraggio settimanale ridotto (rif. Arpa prot. n. 00047109/2016 01/06/16 e Provincia n.p.g. 37181 03/06/16)

Codice Punto	Metodo	u.d.m.	CSC D.Lgs. 152/06	P1 - C.na Roggera	P2 - C.na Niccolino	P3 - C.na Ferrera	P4 - C.na Roggera	P5 - C.na Roggera	P6 - C.na Vecchia	AL10153 - C.na Roggera	P8 - C.na Triacca	P9 - C.na Pasquina	C.na Riccarda	RMR - C.na Confinanza	Scrvia				
Data campionamento																			
HC totali come n-esano	Calcolo	µg/L	350	25-lug-16	25-lug-16	25-lug-16	25-lug-16	25-lug-16	26-lug-16	25-lug-16					25-lug-16				
HC frazione volatile (C6-C10) come n-esano	ISPRA Man 123 2015 (V)	µg/L	<29	Non campionato		<29	<29	<29	<29	Non campionato	Non campionato	<29	<29	<29	Non campionato				
HC frazione estraibile (C10-C40) come n-esano	ISPRA Man 123 2015 (E)	µg/L	<7,2			<7,2	<7,2	<7,2	<7,2			<7,2	<7,2	<7,2		<7,2	<7,2	<7,2	<7,2
benzene	EPA 8260C 2006	µg/L	1			<0,095	<0,095	<0,095	<0,095			<0,095	<0,095	<0,095		<0,095	<0,095	<0,095	<0,095
etilbenzene	EPA 8260C 2006	µg/L	50			<0,14	<0,14	<0,14	<0,14			<0,14	<0,14	<0,14		<0,14	<0,14	<0,14	<0,14
p-xilene	EPA 8260C 2006	µg/L	10			<0,16	<0,16	<0,16	<0,16			<0,16	<0,16	<0,16		<0,16	<0,16	<0,16	<0,16
stirene	EPA 8260C 2006	µg/L	25			<0,12	<0,12	<0,12	<0,12			<0,12	<0,12	<0,12		<0,12	<0,12	<0,12	<0,12
toluene	EPA 8260C 2006	µg/L	15			<0,13	<0,13	<0,13	<0,13			<0,13	<0,13	<0,13		<0,13	<0,13	<0,13	<0,13
metilbutilene	EPA 8260C 2006	µg/L	40 *			3,3	0,49	<0,21				3,4		<0,21		<0,21	<0,21	<0,21	<0,21

Nota: sono evidenziati i superamenti delle CSC di riferimento

* Limite proposto da ISS (rif. Tabella 2, Allegato 1 del DM n. 31 del 12 febbraio 2015 - Parere ISS n. 45848 del 12 settembre 2006 e Parere ISS n. 49759 IA.12 del 17 dicembre 2002)

Monitoraggio settimanale ridotto (rif. Arpa prot. n. 00047109/2016 01/06/16 e Provincia n.p.g. 37181 03/06/16)

Codice Punto	Metodo	u.d.m.	CSC D.Lgs. 152/06	P1 - C.na Roggera	P2 - C.na Niccolino	P3 - C.na Ferrera	P4 - C.na Roggera	P5 - C.na Roggera	P6 - C.na Vecchia	AL10153 - C.na Roggera	P8 - C.na Triacca	P9 - C.na Pasquina	C.na Riccarda	RMR - C.na Confinanza	Scrvia				
Data campionamento																			
HC totali come n-esano	Calcolo	µg/L	350	1-ago-16	2-ago-16	1-ago-16	1-ago-16	2-ago-16	2-ago-16	2-ago-16					2-ago-16				
HC frazione volatile (C6-C10) come n-esano	ISPRA Man 123 2015 (V)	µg/L	<29	Non campionato		<29	<29	<29	<29	Non campionato	Non campionato	<29	<29	<29	Non campionato				
HC frazione estraibile (C10-C40) come n-esano	ISPRA Man 123 2015 (E)	µg/L	<7,2			<7,2	<7,2	<7,2	<7,2			<7,2	<7,2	<7,2		<7,2	<7,2	<7,2	<7,2
benzene	EPA 8260C 2006	µg/L	1			<0,095	<0,095	<0,095	<0,095			<0,095	<0,095	<0,095		<0,095	<0,095	<0,095	<0,095
etilbenzene	EPA 8260C 2006	µg/L	50			<0,14	<0,14	<0,14	<0,14			<0,14	<0,14	<0,14		<0,14	<0,14	<0,14	<0,14
p-xilene	EPA 8260C 2006	µg/L	10			<0,16	<0,16	<0,16	<0,16			<0,16	<0,16	<0,16		<0,16	<0,16	<0,16	<0,16
stirene	EPA 8260C 2006	µg/L	25			<0,12	<0,12	<0,12	<0,12			<0,12	<0,12	<0,12		<0,12	<0,12	<0,12	<0,12
toluene	EPA 8260C 2006	µg/L	15			<0,13	<0,13	<0,13	<0,13			<0,13	<0,13	<0,13		<0,13	<0,13	<0,13	<0,13
metilbutilene	EPA 8260C 2006	µg/L	40 *			1,4	1,1	<0,21				1,3		<0,21		<0,21	<0,21	<0,21	<0,21

Nota: sono evidenziati i superamenti delle CSC di riferimento

* Limite proposto da ISS (rif. Tabella 2, Allegato 1 del DM n. 31 del 12 febbraio 2015 - Parere ISS n. 45848 del 12 settembre 2006 e Parere ISS n. 49759 IA.12 del 17 dicembre 2002)

Monitoraggio settimanale ridotto (rif. Arpa prot. n. 00047109/2016 01/06/16 e Provincia n.p.g. 37181 03/06/16)

Codice Punto	Metodo	u.d.m.	CSC D.Lgs. 152/06	P1 - C.na Roggera	P2 - C.na Niccolino	P3 - C.na Ferrera	P4 - C.na Roggera	P5 - C.na Roggera	P6 - C.na Vecchia	AL10153 - C.na Roggera	P8 - C.na Triacca	P9 - C.na Pasquina	C.na Riccarda	RMR - C.na Confinanza	Scrvia				
Data campionamento																			
HC totali come n-esano	Calcolo	µg/L	350	9-ago-16	9-ago-16	9-ago-16	8-ago-16	8-ago-16	9-ago-16	9-ago-16					9-ago-16				
HC frazione volatile (C6-C10) come n-esano	ISPRA Man 123 2015 (V)	µg/L	<29	Non campionato		<29	<29	<29	<29	Non campionato	Non campionato	<29	<29	<29	Non campionato				
HC frazione estraibile (C10-C40) come n-esano	ISPRA Man 123 2015 (E)	µg/L	<7,2			<7,2	<7,2	<7,2	<7,2			<7,2	<7,2	<7,2		<7,2	<7,2	<7,2	<7,2
benzene	EPA 8260C 2006	µg/L	1			<0,095	<0,095	<0,095	<0,095			<0,095	<0,095	<0,095		<0,095	<0,095	<0,095	<0,095
etilbenzene	EPA 8260C 2006	µg/L	50			<0,14	<0,14	<0,14	<0,14			<0,14	<0,14	<0,14		<0,14	<0,14	<0,14	<0,14
p-xilene	EPA 8260C 2006	µg/L	10			<0,16	<0,16	<0,16	<0,16			<0,16	<0,16	<0,16		<0,16	<0,16	<0,16	<0,16
stirene	EPA 8260C 2006	µg/L	25			<0,12	<0,12	<0,12	<0,12			<0,12	<0,12	<0,12		<0,12	<0,12	<0,12	<0,12
toluene	EPA 8260C 2006	µg/L	15			<0,13	<0,13	<0,13	<0,13			<0,13	<0,13	<0,13		<0,13	<0,13	<0,13	<0,13
metilbutilene	EPA 8260C 2006	µg/L	40 *			0,45	<0,21	<0,21	<0,21			0,57		<0,21		<0,21	<0,21	<0,21	<0,21

Nota: sono evidenziati i superamenti delle CSC di riferimento

* Limite proposto da ISS (rif. Tabella 2, Allegato 1 del DM n. 31 del 12 febbraio 2015 - Parere ISS n. 45848 del 12 settembre 2006 e Parere ISS n. 49759 IA.12 del 17 dicembre 2002)

Monitoraggio settimanale ridotto (rif. Arpa prot. n. 00047109/2016 01/06/16 e Provincia n.p.g. 37181 03/06/16)

Laboratorio fisso															
Codice Punto	Metodo	u.d.m.	CSC D.Lgs. 152/06	P1 - C.na Roggera	P2 - C.na Niccolino	P3 - C.na Ferrera	P4 - C.na Roggera	P5 - C.na Roggera	P6 - C.na Vecchia	AL10153 - C.na Roggera	P8 - C.na Triacca	P9 - C.na Pasquina	C.na Riccarda	RMR - C.na Confinanza	Scrvia
Data campionamento															
HC totali come n-esano	Calcolo	µg/L	350	16-ago-16	17-ago-16	17-ago-16	16-ago-16	16-ago-16	17-ago-16	17-ago-16	17-ago-16	17-ago-16	17-ago-16	17-ago-16	17-ago-16
HC frazione volatile (C6-C10) come n-esano	ISPRA Man 123 2015 (V)	µg/L													
HC frazione estraibile (C10-C40) come n-esano	ISPRA Man 123 2015 (E)	µg/L													
benzene	EPA 8260C 2006	µg/L	1	<0,095											
etilbenzene	EPA 8260C 2006	µg/L	50	<0,14	Non campionato					Non campionato	Non campionato				Non campionato
p-xilene	EPA 8260C 2006	µg/L	10	<0,16											
stirene	EPA 8260C 2006	µg/L	25	<0,12											
toluene	EPA 8260C 2006	µg/L	15	<0,13											
metilbutiltere	EPA 8260C 2006	µg/L	40 *	0,3											

Nota: sono evidenziati i superamenti delle CSC di riferimento

* Limite proposto da ISS (rif. Tabella 2, Allegato 1 del DM n. 31 del 12 febbraio 2015 - Parere ISS n. 45848 del 12 settembre 2006 e Parere ISS n. 49759 IA.12 del 17 dicembre 2002)

Monitoraggio settimanale ridotto (rif. Arpa prot. n. 00047109/2016 01/06/16 e Provincia n.p.g. 37181 03/06/16)

Codice Punto	Metodo	u.d.m.	CSC D.Lgs. 152/06	P1 - C.na Roggera	P2 - C.na Niccolino	P3 - C.na Ferrera	P4 - C.na Roggera	P5 - C.na Roggera	P6 - C.na Vecchia	AL10153 - C.na Roggera	P8 - C.na Triacca	P9 - C.na Pasquina	C.na Riccarda	RMR - C.na Confinanza	Scrvia
Data campionamento															
HC totali come n-esano	Calcolo	µg/L	350	23-ago-16	23-ago-16	24-ago-16	23-ago-16	23-ago-16	24-ago-16	23-ago-16	23-ago-16	24-ago-16	23-ago-16	24-ago-16	23-ago-16
HC frazione volatile (C6-C10) come n-esano	ISPRA Man 123 2015 (V)	µg/L													
HC frazione estraibile (C10-C40) come n-esano	ISPRA Man 123 2015 (E)	µg/L													
benzene	EPA 8260C 2006	µg/L	1	<0,095											
etilbenzene	EPA 8260C 2006	µg/L	50	<0,14	Non campionato			Non campionato		Non campionato	Non campionato				Non campionato
p-xilene	EPA 8260C 2006	µg/L	10	<0,16											
stirene	EPA 8260C 2006	µg/L	25	<0,12											
toluene	EPA 8260C 2006	µg/L	15	<0,13											
metilbutiltere	EPA 8260C 2006	µg/L	40 *	<0,21					0,18						

Nota: sono evidenziati i superamenti delle CSC di riferimento

* Limite proposto da ISS (rif. Tabella 2, Allegato 1 del DM n. 31 del 12 febbraio 2015 - Parere ISS n. 45848 del 12 settembre 2006 e Parere ISS n. 49759 IA.12 del 17 dicembre 2002)

Monitoraggio settimanale ridotto (rif. Arpa prot. n. 00047109/2016 01/06/16 e Provincia n.p.g. 37181 03/06/16)

Codice Punto	Metodo	u.d.m.	CSC D.Lgs. 152/06	P1 - C.na Roggera	P2 - C.na Niccolino	P3 - C.na Ferrera	P4 - C.na Roggera	P5 - C.na Roggera	P6 - C.na Vecchia	AL10153 - C.na Roggera	P8 - C.na Triacca	P9 - C.na Pasquina	C.na Riccarda	RMR - C.na Confinanza	Scrvia
Data campionamento															
HC totali come n-esano	Calcolo	µg/L	350	29-ago-16	29-ago-16	29-ago-16	29-ago-16	29-ago-16	30-ago-16	29-ago-16	29-ago-16	30-ago-16	30-ago-16	29-ago-16	29-ago-16
HC frazione volatile (C6-C10) come n-esano	ISPRA Man 123 2015 (V)	µg/L													
HC frazione estraibile (C10-C40) come n-esano	ISPRA Man 123 2015 (E)	µg/L													
benzene	EPA 8260C 2006	µg/L	1	<0,095											
etilbenzene	EPA 8260C 2006	µg/L	50	<0,14	Non campionato	Non campionato	Non campionato			Non campionato					Non campionato
p-xilene	EPA 8260C 2006	µg/L	10	<0,16											
stirene	EPA 8260C 2006	µg/L	25	<0,12											
toluene	EPA 8260C 2006	µg/L	15	<0,13											
metilbutiltere	EPA 8260C 2006	µg/L	40 *	<0,21											

Nota: sono evidenziati i superamenti delle CSC di riferimento

* Limite proposto da ISS (rif. Tabella 2, Allegato 1 del DM n. 31 del 12 febbraio 2015 - Parere ISS n. 45848 del 12 settembre 2006 e Parere ISS n. 49759 IA.12 del 17 dicembre 2002)

Monitoraggio settimanale ridotto (rif. Arpa prot. n. 00047109/2016 01/06/16 e Provincia n.p.g. 37181 03/06/16)

Codice Punto	Metodo	u.d.m.	CSC D.Lgs. 152/06	P1 - C.na Roggera	P2 - C.na Niccolino	P3 - C.na Ferrera	P4 - C.na Roggera	P5 - C.na Roggera	P6 - C.na Vecchia	AL10153 - C.na Roggera	P8 - C.na Triacca	P9 - C.na Pasquina	C.na Riccarda	RMR - C.na Confinanza	Scrvia
Data campionamento															
HC totali come n-esano	Calcolo	µg/L	350	6-set-16	6-set-16	6-set-16	6-set-16	6-set-16	7-set-16	6-set-16	6-set-16	7-set-16	7-set-16	7-set-16	6-set-16
HC frazione volatile (C6-C10) come n-esano	ISPRA Man 123 2015 (V)	µg/L													
HC frazione estraibile (C10-C40) come n-esano	ISPRA Man 123 2015 (E)	µg/L													
benzene	EPA 8260C 2006	µg/L	1	<0,095											
etilbenzene	EPA 8260C 2006	µg/L	50	<0,14	Non campionato	Non campionato	Non campionato			Non campionato	Non campionato				Non campionato
p-xilene	EPA 8260C 2006	µg/L	10	<0,16											
stirene	EPA 8260C 2006	µg/L	25	<0,12											
toluene	EPA 8260C 2006	µg/L	15	<0,13											
metilbutiltere	EPA 8260C 2006	µg/L	40 *	<0,21										18	

Nota: sono evidenziati i superamenti delle CSC di riferimento

* Limite proposto da ISS (rif. Tabella 2, Allegato 1 del DM n. 31 del 12 febbraio 2015 - Parere ISS n. 45848 del 12 settembre 2006 e Parere ISS n. 49759 IA.12 del 17 dicembre 2002)

Monitoraggio settimanale ridotto (rif. Arpa prot. n. 00047109/2016 01/06/16 e Provincia n.p.g. 37181 03/06/16)

Laboratorio fisso				C.na Bigliorda	C.na San Bartolomeo	C.na Valeria n. 28	C.na Delizia n. 22	C.na Delizia n. 20	C.na Venturina	C.na Buscherina	C.na Bonaria	C.na Ponticello n. 20	C.na Birolina	Gestione Acqua nord	Gestione Acqua sud	C.na Riccarda_Bis	C.na Riccarda Nuova	C.na Il Torrione	C.na Baldissera	C.na Baldissera Nuova	C.na Santa Caterina	Cascina Roggera SP95
Codice Punto	Metodo	u.d.m.	CSC D.Lgs. 152/06	17-ago-16	17-ago-16	17-ago-16	17-ago-16	17-ago-16	17-ago-16	17-ago-16	17-ago-16	17-ago-16	17-ago-16	16-ago-16	16-ago-16	17-ago-16	17-ago-16	17-ago-16	17-ago-16	17-ago-16	17-ago-16	17-ago-16
Data campionamento																						
HC totali come n-esano	Calcolo	µg/L	350			<29				<29	<29			<29	<29							
HC frazione volatile (C6-C10) come n-esano	ISPRA Man 123 2015 (V)	µg/L				<29				<29	<29			<29	<29							
HC frazione estraibile (C10-C40) come n-esano	ISPRA Man 123 2015 (E)	µg/L				<7,2				<7,2	<7,2			<7,2	<7,2							
benzene	EPA 8260C 2006	µg/L	1	Non campionato	Non campionato	0,83	Non campionato	Non campionato	Non campionato	<0,095	<0,095	Non campionato	Non campionato	<0,095	<0,095	Non campionato	Non campionato	Non campionato	Non campionato	Non campionato	Non campionato	Non campionato
etilbenzene	EPA 8260C 2006	µg/L	50			<0,14				<0,14	<0,14			<0,14	<0,14							
p-xilene	EPA 8260C 2006	µg/L	10			<0,16				<0,16	<0,16			<0,16	<0,16							
stirene	EPA 8260C 2006	µg/L	25			<0,12				<0,12	<0,12			<0,12	<0,12							
toluene	EPA 8260C 2006	µg/L	15			<0,13				<0,13	<0,13			<0,13	<0,13							
metiltilbutilene	EPA 8260C 2006	µg/L	40 *			16				<0,21	<0,21			<0,21	0,24							

Nota: sono evidenziati i superamenti delle CSC di riferimento

* Limite proposto da ISS (rif. Tabella 2, Allegato 1 del DM n. 31 del 12 febbraio 2015 - Parere ISS n. 45848 del 12 settembre 2000)

Monitoraggio settimanale ridotto (rif. Arpa prot. n. 00047109/2016 01/06/16 e Provincia n.p.g. 37181 03/06/16)

Codice Punto	Metodo	u.d.m.	CSC D.Lgs. 152/06	C.na Bigliorda	C.na San Bartolomeo	C.na Valeria n. 28	C.na Delizia n. 22	C.na Delizia n. 20	C.na Venturina	C.na Buscherina	C.na Bonaria	C.na Ponticello n. 20	C.na Birolina	Gestione Acqua nord	Gestione Acqua sud	C.na Riccarda_Bis	C.na Riccarda Nuova	C.na Il Torrione	C.na Baldissera	C.na Baldissera Nuova	C.na Santa Caterina	Cascina Roggera SP95
				23-ago-16	23-ago-16	23-ago-16	23-ago-16	23-ago-16	23-ago-16	24-ago-16	24-ago-16	23-ago-16	23-ago-16	23-ago-16	23-ago-16	23-ago-16	23-ago-16	23-ago-16	23-ago-16	23-ago-16	23-ago-16	23-ago-16
Data campionamento																						
HC totali come n-esano	Calcolo	µg/L	350			<29				<29	<29			<29	<29							
HC frazione volatile (C6-C10) come n-esano	ISPRA Man 123 2015 (V)	µg/L				<29				<29	<29			<29	<29							
HC frazione estraibile (C10-C40) come n-esano	ISPRA Man 123 2015 (E)	µg/L				<7,2				<7,2	<7,2			<7,2	<7,2							
benzene	EPA 8260C 2006	µg/L	1	Non campionato	Non campionato	<0,095	Non campionato	Non campionato	Non campionato	<0,095	<0,095	Non campionato	Non campionato	<0,095	<0,095	Non campionato	Non campionato	Non campionato	Non campionato	Non campionato	Non campionato	Non campionato
etilbenzene	EPA 8260C 2006	µg/L	50			<0,14				<0,14	<0,14			<0,14	<0,14							
p-xilene	EPA 8260C 2006	µg/L	10			<0,16				<0,16	<0,16			<0,16	<0,16							
stirene	EPA 8260C 2006	µg/L	25			<0,12				<0,12	<0,12			<0,12	<0,12							
toluene	EPA 8260C 2006	µg/L	15			<0,13				<0,13	<0,13			<0,13	<0,13							
metiltilbutilene	EPA 8260C 2006	µg/L	40 *			<0,21				<0,21	<0,21			0,23	0,29							

Nota: sono evidenziati i superamenti delle CSC di riferimento

* Limite proposto da ISS (rif. Tabella 2, Allegato 1 del DM n. 31 del 12 febbraio 2015 - Parere ISS n. 45848 del 12 settembre 2000)

Monitoraggio settimanale ridotto (rif. Arpa prot. n. 00047109/2016 01/06/16 e Provincia n.p.g. 37181 03/06/16)

Codice Punto	Metodo	u.d.m.	CSC D.Lgs. 152/06	C.na Bigliorda	C.na San Bartolomeo	C.na Valeria n. 28	C.na Delizia n. 22	C.na Delizia n. 20	C.na Venturina	C.na Buscherina	C.na Bonaria	C.na Ponticello n. 20	C.na Birolina	Gestione Acqua nord	Gestione Acqua sud	C.na Riccarda_Bis	C.na Riccarda Nuova	C.na Il Torrione	C.na Baldissera	C.na Baldissera Nuova	C.na Santa Caterina	Cascina Roggera SP95
				30-ago-16	30-ago-16	30-ago-16	29-ago-16	29-ago-16	29-ago-16	29-ago-16	29-ago-16	29-ago-16	30-ago-16	29-ago-16	29-ago-16	29-ago-16	29-ago-16	29-ago-16	29-ago-16	29-ago-16	29-ago-16	29-ago-16
Data campionamento																						
HC totali come n-esano	Calcolo	µg/L	350			<29				<29	<29			<29	<29							
HC frazione volatile (C6-C10) come n-esano	ISPRA Man 123 2015 (V)	µg/L				<29				<29	<29			<29	<29							
HC frazione estraibile (C10-C40) come n-esano	ISPRA Man 123 2015 (E)	µg/L				<7,2				<7,2	<7,2			<7,2	<7,2							
benzene	EPA 8260C 2006	µg/L	1	<0,095	<0,095	0,34	Non campionato	Non campionato	Non campionato	<0,095	<0,095	Non campionato	Non campionato	<0,095	<0,095	Non campionato	Non campionato	Non campionato	Non campionato	Non campionato	Non campionato	Non campionato
etilbenzene	EPA 8260C 2006	µg/L	50	<0,14	<0,14	<0,14				<0,14	<0,14			<0,14	<0,14							
p-xilene	EPA 8260C 2006	µg/L	10	<0,16	<0,16	<0,16				<0,16	<0,16			<0,16	<0,16							
stirene	EPA 8260C 2006	µg/L	25	<0,12	<0,12	<0,12				<0,12	<0,12			<0,12	<0,12							
toluene	EPA 8260C 2006	µg/L	15	<0,13	<0,13	<0,13				<0,13	<0,13			<0,13	<0,13							
metiltilbutilene	EPA 8260C 2006	µg/L	40 *	<0,21	<0,21	14				<0,21	<0,21			<0,21	<0,21							

Nota: sono evidenziati i superamenti delle CSC di riferimento

* Limite proposto da ISS (rif. Tabella 2, Allegato 1 del DM n. 31 del 12 febbraio 2015 - Parere ISS n. 45848 del 12 settembre 2000)

Monitoraggio settimanale ridotto (rif. Arpa prot. n. 00047109/2016 01/06/16 e Provincia n.p.g. 37181 03/06/16)

Codice Punto	Metodo	u.d.m.	CSC D.Lgs. 152/06	C.na Bigliorda	C.na San Bartolomeo	C.na Valeria n. 28	C.na Delizia n. 22	C.na Delizia n. 20	C.na Venturina	C.na Buscherina	C.na Bonaria	C.na Ponticello n. 20	C.na Birolina	Gestione Acqua nord	Gestione Acqua sud	C.na Riccarda_Bis	C.na Riccarda Nuova	C.na Il Torrione	C.na Baldissera	C.na Baldissera Nuova	C.na Santa Caterina	Cascina Roggera SP95
				6-set-16	6-set-16	7-set-16	6-set-16	6-set-16	6-set-16	7-set-16	7-set-16	6-set-16	6-set-16	6-set-16	6-set-16	6-set-16	6-set-16	6-set-16	6-set-16	6-set-16	6-set-16	6-set-16
Data campionamento																						
HC totali come n-esano	Calcolo	µg/L	350			<29				<29	<29			<29	<29							
HC frazione volatile (C6-C10) come n-esano	ISPRA Man 123 2015 (V)	µg/L				<29				<29	<29			<29	<29							
HC frazione estraibile (C10-C40) come n-esano	ISPRA Man 123 2015 (E)	µg/L				<7,2				<7,2	<7,2			<7,2	<7,2							
benzene	EPA 8260C 2006	µg/L	1	<0,095	<0,095	<0,095	Non campionato	Non campionato	Non campionato	<0,095	<0,095	Non campionato	Non campionato	<0,095	<0,095	Non campionato	Non campionato	Non campionato	Non campionato	Non campionato	Non campionato	Non campionato
etilbenzene	EPA 8260C 2006	µg/L	50	<0,14	<0,14	<0,14				<0,14	<0,14			<0,14	<0,14							
p-xilene	EPA 8260C 2006	µg/L	10	<0,16	<0,16	<0,16				<0,16	<0,16			<0,16	<0,16							
stirene	EPA 8260C 2006	µg/L	25	<0,12	<0,12	<0,12				<0,12	<0,12			<0,12	<0,12							
toluene	EPA 8260C 2006	µg/L	15	<0,13	<0,13	<0,13				<0,13	<0,13			<0,13	<0,13							
metiltilbutilene	EPA 8260C 2006	µg/L	40 *	<0,21	<0,21	<0,21				<0,21	<0,21			<0,21	<0,21							

Nota: sono evidenziati i superamenti delle CSC di riferimento

* Limite proposto da ISS (rif. Tabella 2, Allegato 1 del DM n. 31 del 12 febbraio 2015 - Parere ISS n. 45848 del 12 settembre 2000)

Monitoraggio settimanale ridotto (rif. Arpa prot. n. 00047109/2016 01/06/16 e Provincia n.p.g. 37181 03/06/16)

Laboratorio fisso																	
Codice Punto	Metodo	u.d.m.	CSC D.Lgs. 152/06	P1 - C.na Roggera	P2 - C.na Niccolino	P3 - C.na Ferrera	P4 - C.na Roggera	P5 - C.na Roggera	P6 - C.na Vecchia	AL10153 - C.na Roggera	P8 - C.na Triacca	P9 - C.na Pasquina	C.na Riccarda	RMR - C.na Confinanza	Scrvia		
Data campionamento				24-ott-16	24-ott-16	24-ott-16	24-ott-16	24-ott-16	25-ott-16	24-ott-16	24-ott-16	24-ott-16	24-ott-16	25-ott-16	24-ott-16		
HC totali come n-esano	Calcolo	µg/L	350	170	150				4300	<29				<29			
HC frazione volatile (C6-C10) come n-esano	ISPR Man 123 2015 (V)	µg/L							4300	<29				<29			
HC frazione estraibile (C10-C40) come n-esano	ISPR Man 123 2015 (E)	µg/L							<7,2	<7,2				<7,2			
benzene	EPA 8260C 2006	µg/L	1	<0,095					<0,095	<0,095				<0,095			
etilbenzene	EPA 8260C 2006	µg/L	50	<0,14	Non campionato	Non campionato	Non campionato		<0,14	<0,14				<0,14	Non campionato		
p-xilene	EPA 8260C 2006	µg/L	10	<0,16					<0,16	<0,16				<0,16			
stirene	EPA 8260C 2006	µg/L	25	<0,12					<0,12	<0,12				<0,12			
toluene	EPA 8260C 2006	µg/L	15	<0,13					<0,13	<0,13				<0,13			
metilterbutilene	EPA 8260C 2006	µg/L	40 *	<0,21					<0,21	<0,21				<0,21			

Nota: sono evidenziati i superamenti delle CSC di riferimento

* Limite proposto da ISS (rif. Tabella 2, Allegato 1 del DM n. 31 del 12 febbraio 2015 - Parere ISS n. 45848 del 12 settembre 2006 e Parere ISS n. 49759 IA.12 del 17 dicembre 2002)

Monitoraggio settimanale ridotto (rif. Arpa prot. n. 00047109/2016 01/06/16 e Provincia n.p.g. 37181 03/06/16)

Codice Punto	Metodo	u.d.m.	CSC D.Lgs. 152/06	P1 - C.na Roggera	P2 - C.na Niccolino	P3 - C.na Ferrera	P4 - C.na Roggera	P5 - C.na Roggera	P6 - C.na Vecchia	AL10153 - C.na Roggera	P8 - C.na Triacca	P9 - C.na Pasquina	C.na Riccarda	RMR - C.na Confinanza	Scrvia
Data campionamento				2-nov-16	2-nov-16	2-nov-16	2-nov-16	2-nov-16	3-nov-16	2-nov-16	2-nov-16	3-nov-16	2-nov-16	2-nov-16	2-nov-16
HC totali come n-esano	Calcolo	µg/L	350						6200	<29				<29	
HC frazione volatile (C6-C10) come n-esano	ISPR Man 123 2015 (V)	µg/L							6200	<29				<29	
HC frazione estraibile (C10-C40) come n-esano	ISPR Man 123 2015 (E)	µg/L							<7,2	<7,2				<7,2	
benzene	EPA 8260C 2006	µg/L	1	<0,095					<0,095	<0,095				<0,095	
etilbenzene	EPA 8260C 2006	µg/L	50	<0,14	Non campionato	Non campionato	Non campionato	Non campionato	<0,14	<0,14				<0,14	Non campionato
p-xilene	EPA 8260C 2006	µg/L	10	<0,16					<0,16	<0,16				<0,16	
stirene	EPA 8260C 2006	µg/L	25	<0,12					<0,12	<0,12				<0,12	
toluene	EPA 8260C 2006	µg/L	15	<0,13					0,18	<0,13				<0,13	
metilterbutilene	EPA 8260C 2006	µg/L	40 *	<0,21					<0,21	<0,21				0,89	

Nota: sono evidenziati i superamenti delle CSC di riferimento

* Limite proposto da ISS (rif. Tabella 2, Allegato 1 del DM n. 31 del 12 febbraio 2015 - Parere ISS n. 45848 del 12 settembre 2006 e Parere ISS n. 49759 IA.12 del 17 dicembre 2002)

Monitoraggio settimanale ridotto (rif. Arpa prot. n. 00047109/2016 01/06/16 e Provincia n.p.g. 37181 03/06/16)

Codice Punto	Metodo	u.d.m.	CSC D.Lgs. 152/06	P1 - C.na Roggera	P2 - C.na Niccolino	P3 - C.na Ferrera	P4 - C.na Roggera	P5 - C.na Roggera	P6 - C.na Vecchia	AL10153 - C.na Roggera	P8 - C.na Triacca	P9 - C.na Pasquina	C.na Riccarda	RMR - C.na Confinanza	Scrvia
Data campionamento				7-nov-16	7-nov-16	7-nov-16	7-nov-16	7-nov-16	8-nov-16	7-nov-16	7-nov-16	7-nov-16	7-nov-16	7-nov-16	7-nov-16
HC totali come n-esano	Calcolo	µg/L	350						<29	<29				<29	
HC frazione volatile (C6-C10) come n-esano	ISPR Man 123 2015 (V)	µg/L							<29	<29				<29	
HC frazione estraibile (C10-C40) come n-esano	ISPR Man 123 2015 (E)	µg/L							<7,2	<7,2				<7,2	
benzene	EPA 8260C 2006	µg/L	1	<0,095					<0,095	<0,095				<0,095	
etilbenzene	EPA 8260C 2006	µg/L	50	<0,14	Non campionato	Non campionato	Non campionato	Non campionato	<0,14	<0,14				<0,14	Non campionato
p-xilene	EPA 8260C 2006	µg/L	10	<0,16					<0,16	<0,16				<0,16	
stirene	EPA 8260C 2006	µg/L	25	<0,12					<0,12	<0,12				<0,12	
toluene	EPA 8260C 2006	µg/L	15	<0,13					<0,13	<0,13				<0,13	
metilterbutilene	EPA 8260C 2006	µg/L	40 *	<0,21					0,49	<0,21				<0,21	1,1

Nota: sono evidenziati i superamenti delle CSC di riferimento

* Limite proposto da ISS (rif. Tabella 2, Allegato 1 del DM n. 31 del 12 febbraio 2015 - Parere ISS n. 45848 del 12 settembre 2006 e Parere ISS n. 49759 IA.12 del 17 dicembre 2002)

Monitoraggio settimanale ridotto (rif. Arpa prot. n. 00047109/2016 01/06/16 e Provincia n.p.g. 37181 03/06/16)

Codice Punto	Metodo	u.d.m.	CSC D.Lgs. 152/06	P1 - C.na Roggera	P2 - C.na Niccolino	P3 - C.na Ferrera	P4 - C.na Roggera	P5 - C.na Roggera	P6 - C.na Vecchia	AL10153 - C.na Roggera	P8 - C.na Triacca	P9 - C.na Pasquina	C.na Riccarda	RMR - C.na Confinanza	Scrvia
Data campionamento				15-nov-16	14-nov-16	14-nov-16	14-nov-16	15-nov-16	15-nov-16	14-nov-16	14-nov-16	14-nov-16	14-nov-16	15-nov-16	14-nov-16
HC totali come n-esano	Calcolo	µg/L	350	32					1800	<29				<29	
HC frazione volatile (C6-C10) come n-esano	ISPR Man 123 2015 (V)	µg/L		32					1800	<29				<29	
HC frazione estraibile (C10-C40) come n-esano	ISPR Man 123 2015 (E)	µg/L		<7,2					<7,2	<7,2				<7,2	
benzene	EPA 8260C 2006	µg/L	1	0,19					<0,095	<0,095				<0,095	
etilbenzene	EPA 8260C 2006	µg/L	50	<0,14	Non campionato	Non campionato	Non campionato	Non campionato	<0,14	<0,14				<0,14	Non campionato
p-xilene	EPA 8260C 2006	µg/L	10	<0,16					<0,16	<0,16				<0,16	
stirene	EPA 8260C 2006	µg/L	25	<0,12					<0,12	<0,12				<0,12	
toluene	EPA 8260C 2006	µg/L	15	<0,13					<0,13	<0,13				<0,13	
metilterbutilene	EPA 8260C 2006	µg/L	40 *	0,7					<0,21	0,76				<0,21	

Nota: sono evidenziati i superamenti delle CSC di riferimento

* Limite proposto da ISS (rif. Tabella 2, Allegato 1 del DM n. 31 del 12 febbraio 2015 - Parere ISS n. 45848 del 12 settembre 2006 e Parere ISS n. 49759 IA.12 del 17 dicembre 2002)

Monitoraggio settimanale ridotto (rif. Arpa prot. n. 00047109/2016 01/06/16 e Provincia n.p.g. 37181 03/06/16)

Codice Punto	Metodo	u.d.m.	CSC D.Lgs. 152/06	P1 - C.na Roggera	P2 - C.na Niccolino	P3 - C.na Ferrera	P4 - C.na Roggera	P5 - C.na Roggera	P6 - C.na Vecchia	AL10153 - C.na Roggera	P8 - C.na Triacca	P9 - C.na Pasquina	C.na Riccarda	RMR - C.na Confinanza	Scrvia
Data campionamento				21-nov-16	21-nov-16	21-nov-16	21-nov-16	21-nov-16	22-nov-16	21-nov-16	21-nov-16	21-nov-16	21-nov-16	22-nov-16	21-nov-16
HC totali come n-esano	Calcolo	µg/L	350						<29	<29				<29	
HC frazione volatile (C6-C10) come n-esano	ISPR Man 123 2015 (V)	µg/L							<29	<29				<29	
HC frazione estraibile (C10-C40) come n-esano	ISPR Man 123 2015 (E)	µg/L							<7,2	<7,2				<7,2	
benzene	EPA 8260C 2006	µg/L	1	<0,095					0,19	<0,095				<0,095	
etilbenzene	EPA 8260C 2006	µg/L	50	<0,14	Non campionato	Non campionato	Non campionato	Non campionato	<0,14	<0,14				<0,14	Non campionato
p-xilene	EPA 8260C 2006	µg/L	10	<0,16					<0,16	<0,16				<0,16	
stirene	EPA 8260C 2006	µg/L	25	<0,12					<0,12	<0,12				<0,12	
toluene	EPA 8260C 2006	µg/L	15	<0,13					<0,13	<0,13				<0,13	
metilterbutilene	EPA 8260C 2006	µg/L	40 *	<0,21					0,46	<0,21				10	

Nota: sono evidenziati i superamenti delle CSC di riferimento

* Limite proposto da ISS (rif. Tabella 2, Allegato 1 del DM n. 31 del 12 febbraio 2015 - Parere ISS n. 45848 del 12 settembre 2006 e Parere ISS n. 49759 IA.12 del 17 dicembre 2002)

Monitoraggio settimanale ridotto (rif. Arpa prot. n. 00047109/2016 01/06/16 e Provincia n.p.g. 37181 03/06/16)

Laboratorio fisso

Codice Punto	Metodo	u.d.m.	CSC D.Lgs. 152/06	P1 - C.na Roggera	P2 - C.na Niccolino	P3 - C.na Ferrera	P4 - C.na Roggera	P5 - C.na Roggera	P6 - C.na Vecchia	AL10153 - C.na Roggera	P8 - C.na Triacca	P9 - C.na Pasquina	C.na Riccarda	RMR - C.na Confinanza	Scivia			
Data campionamento				21-feb-17	20-feb-17	20-feb-17	21-feb-17	21-feb-17	21-feb-17	21-feb-17	20-feb-17	20-feb-17	20-feb-17	20-feb-17	21-feb-17			
HC totali come n-esano	Calcolo	µg/L	350	Non campionato	<29	<29	Non campionato	Non campionato	<29	Non campionato	<29	<29	<29	<29	Non campionato			
HC frazione volatile (C6-C10) come n-esano	ISPRA Man 123 2015 (V)	µg/L			<29	<29			<29		<29	<29	<29	<29		<29	<29	<29
HC frazione estraibile (C10-C40) come n-esano	ISPRA Man 123 2015 (E)	µg/L			<7,2	<7,2			<7,2		<7,2	<7,2	<7,2	<7,2		<7,2	<7,2	<7,2
benzene	EPA 8260C 2006	µg/L	1		<0,095	<0,095			<0,095		<0,095	<0,095	<0,095	<0,095		<0,095	<0,095	<0,095
etilbenzene	EPA 8260C 2006	µg/L	50		<0,14	<0,14			<0,14		<0,14	<0,14	<0,14	<0,14		<0,14	<0,14	<0,14
p-xilene	EPA 8260C 2006	µg/L	10		<0,16	<0,16			<0,16		<0,16	<0,16	<0,16	<0,16		<0,16	<0,16	<0,16
stirene	EPA 8260C 2006	µg/L	25		<0,12	<0,12			<0,12		<0,12	<0,12	<0,12	<0,12		<0,12	<0,12	<0,12
toluene	EPA 8260C 2006	µg/L	15		<0,13	<0,13			<0,13		<0,13	<0,13	<0,13	<0,13		<0,13	<0,13	<0,13
metilterbutilene	EPA 8260C 2006	µg/L	40 *		<0,21	<0,21			<0,21		<0,21	0,52	<0,21	<0,21		<0,21	<0,21	<0,21

Nota: sono evidenziati i superamenti delle CSC di riferimento

* Limite proposto da ISS (rif. Tabella 2, Allegato 1 del DM n. 31 del 12 febbraio 2015 - Parere ISS n. 45848 del 12 settembre 2006 e Parere ISS n. 49759 IA.12 del 17 dicembre 2002)

Monitoraggio settimanale ridotto (rif. Arpa prot. n. 00047109/2016 01/06/16 e Provincia n.p.g. 37181 03/06/16)

Codice Punto	Metodo	u.d.m.	CSC D.Lgs. 152/06	P1 - C.na Roggera	P2 - C.na Niccolino	P3 - C.na Ferrera	P4 - C.na Roggera	P5 - C.na Roggera	P6 - C.na Vecchia	AL10153 - C.na Roggera	P8 - C.na Triacca	P9 - C.na Pasquina	C.na Riccarda	RMR - C.na Confinanza	Scivia		
Data campionamento				27-feb-17	27-feb-17	27-feb-17	27-feb-17	27-feb-17	27-feb-17	27-feb-17	27-feb-17	28-feb-17	28-feb-17	28-feb-17	27-feb-17		
HC totali come n-esano	Calcolo	µg/L	350	Non campionato	<29	<29	Non campionato	Non campionato	<29	Non campionato	<29	<29	<29	<29	Non campionato		
HC frazione volatile (C6-C10) come n-esano	ISPRA Man 123 2015 (V)	µg/L			<29	<29			<29		<29	<29	<29	<29		<29	<29
HC frazione estraibile (C10-C40) come n-esano	ISPRA Man 123 2015 (E)	µg/L			<7,2	<7,2			<7,2		<7,2	<7,2	<7,2	<7,2		<7,2	<7,2
benzene	EPA 8260C 2006	µg/L	1		<0,095	<0,095			<0,095		<0,095	<0,095	<0,095	<0,095		<0,095	<0,095
etilbenzene	EPA 8260C 2006	µg/L	50		<0,14	<0,14			<0,14		<0,14	<0,14	<0,14	<0,14		<0,14	<0,14
p-xilene	EPA 8260C 2006	µg/L	10		<0,16	<0,16			<0,16		<0,16	<0,16	<0,16	<0,16		<0,16	<0,16
stirene	EPA 8260C 2006	µg/L	25		<0,12	<0,12			<0,12		<0,12	<0,12	<0,12	<0,12		<0,12	<0,12
toluene	EPA 8260C 2006	µg/L	15		<0,13	<0,13			<0,13		<0,13	<0,13	<0,13	<0,13		<0,13	<0,13
metilterbutilene	EPA 8260C 2006	µg/L	40 *		<0,21	<0,21			<0,21		<0,21	0,69	<0,21	<0,21		<0,21	<0,21

Nota: sono evidenziati i superamenti delle CSC di riferimento

* Limite proposto da ISS (rif. Tabella 2, Allegato 1 del DM n. 31 del 12 febbraio 2015 - Parere ISS n. 45848 del 12 settembre 2006 e Parere ISS n. 49759 IA.12 del 17 dicembre 2002)

Codice Punto	Metodo	u.d.m.	CSC D.Lgs. 152/06	P1 - C.na Roggera	P2 - C.na Niccolino	P3 - C.na Ferrera	P4 - C.na Roggera	P5 - C.na Roggera	P6 - C.na Vecchia	AL10153 - C.na Roggera	P8 - C.na Triacca	P9 - C.na Pasquina	C.na Riccarda	RMR - C.na Confinanza	Scivia		
Data campionamento				6-mar-17	6-mar-17	6-mar-17	6-mar-17	6-mar-17	7-mar-17	6-mar-17	6-mar-17	7-mar-17	7-mar-17	7-mar-17	6-mar-17		
HC totali come n-esano	Calcolo	µg/L	350	Non campionato	<29	<29	Non campionato	Non campionato	<29	Non campionato	<29	<29	<29	<29	Non campionato		
HC frazione volatile (C6-C10) come n-esano	ISPRA Man 123 2015 (V)	µg/L			<29	<29			<29		<29	<29	<29	<29		<29	<29
HC frazione estraibile (C10-C40) come n-esano	ISPRA Man 123 2015 (E)	µg/L			<7,2	<7,2			<7,2		<7,2	<7,2	<7,2	<7,2		<7,2	<7,2
benzene	EPA 8260C 2006	µg/L	1		<0,095	<0,095			<0,095		<0,095	<0,095	<0,095	<0,095		<0,095	<0,095
etilbenzene	EPA 8260C 2006	µg/L	50		<0,14	<0,14			<0,14		<0,14	<0,14	<0,14	<0,14		<0,14	<0,14
p-xilene	EPA 8260C 2006	µg/L	10		<0,16	<0,16			<0,16		<0,16	<0,16	<0,16	<0,16		<0,16	<0,16
stirene	EPA 8260C 2006	µg/L	25		<0,12	<0,12			<0,12		<0,12	<0,12	<0,12	<0,12		<0,12	<0,12
toluene	EPA 8260C 2006	µg/L	15		<0,13	<0,13			<0,13		<0,13	<0,13	<0,13	<0,13		<0,13	<0,13
metilterbutilene	EPA 8260C 2006	µg/L	40 *		<0,21	<0,21			<0,21		<0,21	2,1	<0,21	<0,21		<0,21	<0,21

Nota: sono evidenziati i superamenti delle CSC di riferimento

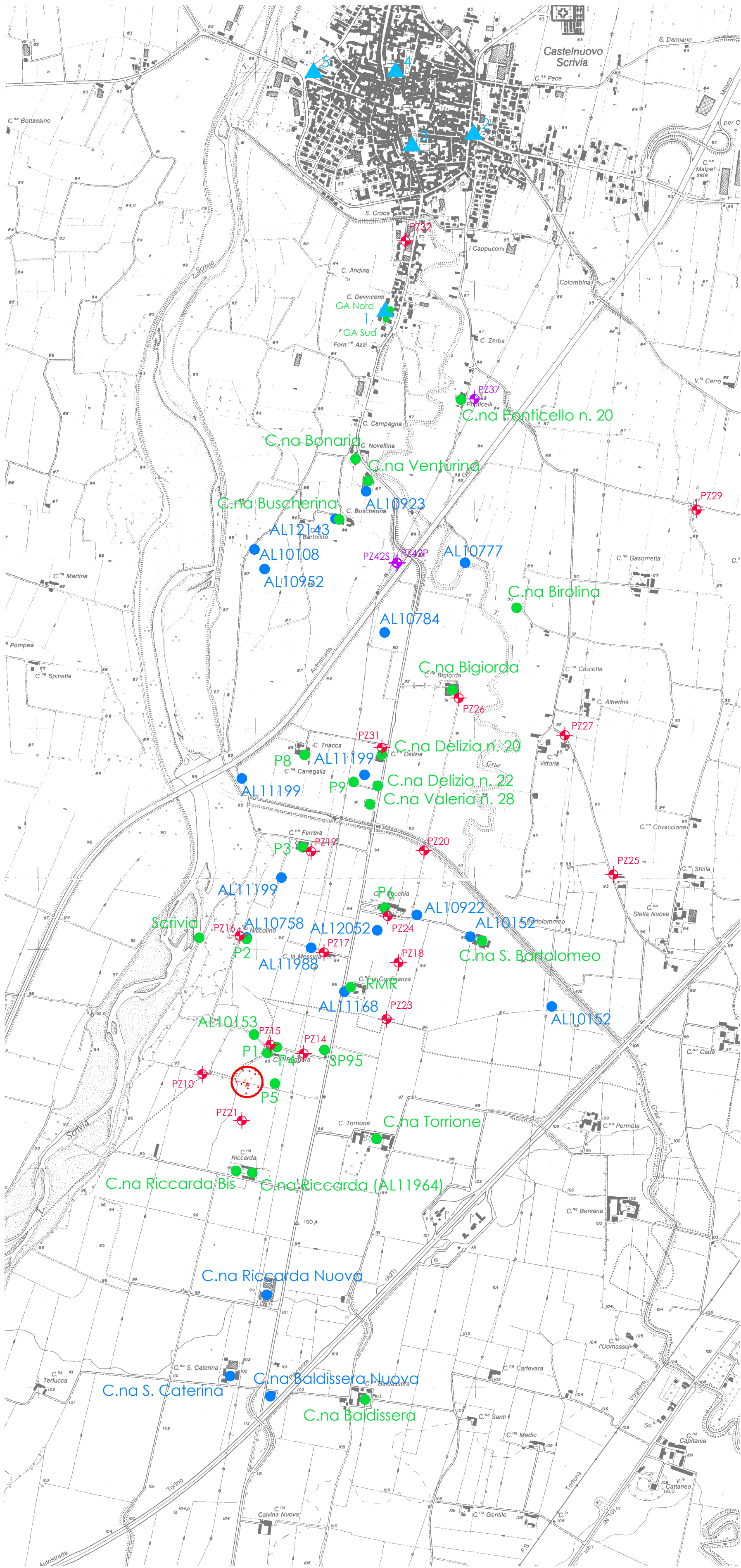
* Limite proposto da ISS (rif. Tabella 2, Allegato 1 del DM n. 31 del 12 febbraio 2015 - Parere ISS n. 45848 del 12 settembre 2006 e Parere ISS n. 49759 IA.12 del 17 dicembre 2002)

Codice Punto	Metodo	u.d.m.	CSC D.Lgs. 152/06	P1 - C.na Roggera	P2 - C.na Niccolino	P3 - C.na Ferrera	P4 - C.na Roggera	P5 - C.na Roggera	P6 - C.na Vecchia	AL10153 - C.na Roggera	P8 - C.na Triacca	P9 - C.na Pasquina	C.na Riccarda	RMR - C.na Confinanza	Scivia		
Data campionamento				14-mar-17	13-mar-17	13-mar-17	14-mar-17	13-mar-17	13-mar-17	13-mar-17	13-mar-17	13-mar-17	13-mar-17	13-mar-17	13-mar-17		
HC totali come n-esano	Calcolo	µg/L	350	Non campionato	<29	<29	Non campionato	Non campionato	n.a.	Non campionato	<29	<29	<29	<29	Non campionato		
HC frazione volatile (C6-C10) come n-esano	ISPRA Man 123 2015 (V)	µg/L			<29	<29			<29		<29	<29	<29	<29		<29	<29
HC frazione estraibile (C10-C40) come n-esano	ISPRA Man 123 2015 (E)	µg/L			<7,2	<7,2			<7,2		<7,2	<7,2	n.a.	<7,2		<7,2	<7,2
benzene	EPA 8260C 2006	µg/L	1		<0,095	<0,095			<0,095		<0,095	<0,095	<0,095	<0,095		<0,095	<0,095
etilbenzene	EPA 8260C 2006	µg/L	50		<0,14	<0,14			<0,14		<0,14	<0,14	<0,14	<0,14		<0,14	<0,14
p-xilene	EPA 8260C 2006	µg/L	10		<0,16	<0,16			<0,16		<0,16	<0,16	<0,16	<0,16		<0,16	<0,16
stirene	EPA 8260C 2006	µg/L	25		<0,12	<0,12			<0,12		<0,12	<0,12	<0,12	<0,12		<0,12	<0,12
toluene	EPA 8260C 2006	µg/L	15		<0,13	<0,13			<0,13		<0,13	<0,13	<0,13	<0,13		<0,13	<0,13
metilterbutilene	EPA 8260C 2006	µg/L	40 *		<0,21	<0,21			<0,21		<0,21	3,4	<0,21	<0,21		<0,21	<0,21




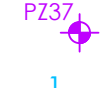


Nota: sono evidenziati i superamenti delle CSC di riferimento

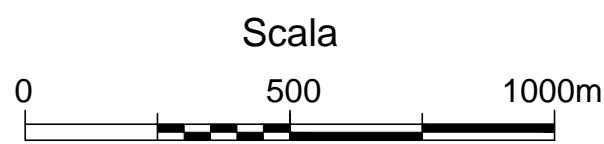
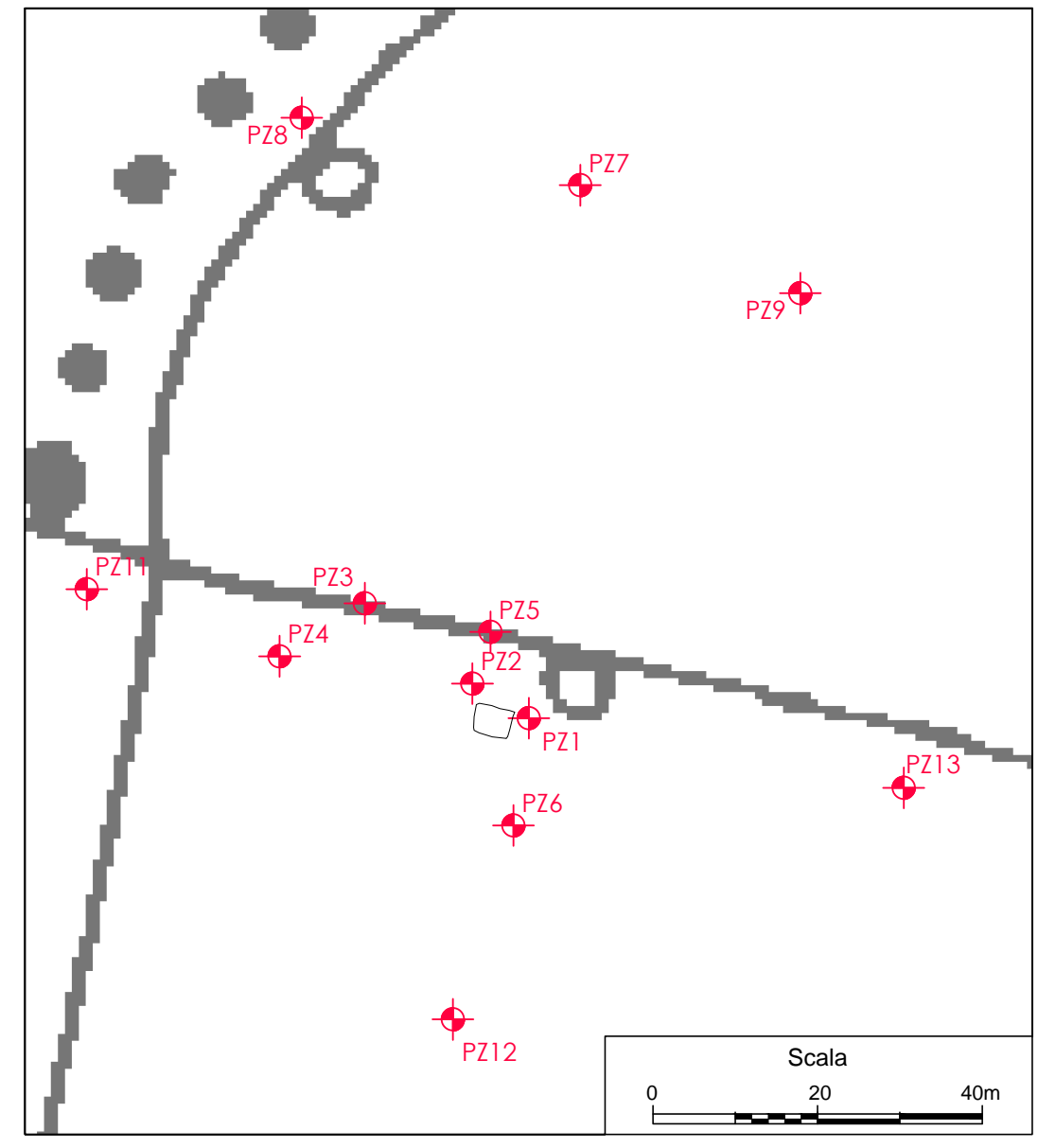
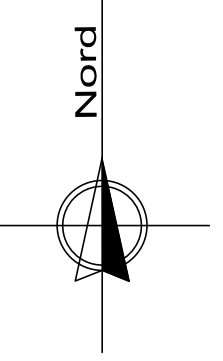
* Limite proposto da ISS (rif. Tabella 2, Allegato 1 del DM n. 31 del 12 febbraio 2015 - Parere ISS n. 45848 del 12 settembre 2006 e Parere ISS n. 49759 IA.12 del 17 dicembre 2002)

n.a. parametro non analizzato per rottura aliquota



LEGENDA

-  Area effrazione
-  10 Pozzo privato non monitorato
-  54 Pozzo privato oggetto di monitoraggio
-  PZ18 Piezometro C.na Riccarda
-  PZ37 Piezometro Tortona S.S. 211
-  1 Pozzi acquedotto



8/01/2017	Emissione	DCO	DCO	AFR
Data	Descrizione	Disegnato	Verificato	Approvato
Planimetria del Sito con ubicazione punti di indagine realizzati				4
TITOLO				SCALA grafica
Effrazione oleodotto Sannazzaro - Genova Fegino Cascina Riccarda Tortona (AL)				PROG. n° 2156132
PROGETTO				NOME FILE
				2156132-C.Riccarda-RT PdC