



Refining & Marketing

Processi e Gestione Operativa Logistica Primaria
Lungomare Caboto snc loc. Arzano, 04024 Gaeta (LT)
Tel.: 0771 4681
Fax.: 0771 468247
www.eni.it

VIA PEC

HSE HUB

Prot. n. **845/17**

Gaeta, 31 luglio 2017

Spett.le **Comune di Tortona**
Settore Territorio e Ambiente
Corso Alessandria, 62
15057 Tortona (AL)
comune.tortona@pec.it

Spett.le **Comune di Castelnuovo Scivia**
Settore Territorio e Ambiente
Via Garibaldi, 43
15053 Alessandria (AL)
protocollo@pec.comune.castelnuovoscivia.al.it

Spett.le **Provincia di Alessandria**
Direzione Ambiente e Pianificazione
Piazza Libertà, 17
15121 Alessandria (AL)
protocollo.ambiente@cert.provincia.alessandria.it

Spett.le **Regione Piemonte**
Ambiente, Governo e Tutela del Territorio
Via Principe Amedeo, 17
10123 Torino (TO)
territorio-ambiente@cert.regione.piemonte.it

Spett.le **ARPA Piemonte**
Dipartimento di Alessandria
Spalto Marengo, 37
15100 Alessandria (AL)
dip.alessandria@pec.arpa.piemonte.it

Spett.le **ASL AL - SIAN**
ASL AL - SISP
Via Milazzo, 1 (ex Caserma Passalacqua)
15057 Tortona (AL)
aslal@pec.aslal.it

Oggetto: Eni SpA - Area Hub Nord - Oleodotto Sannazzaro - Genova Fegino: Comune di Tortona (AL) - Loc. C.na Riccarda - Procedimento di cui agli artt. 242 ed art. 245 del D.Lgs. 152/06 - Trasmissione risultati analitici monitoraggio pozzi privati 24 e 25 luglio 2017.

In riferimento al Sito in oggetto con la presente si trasmettono i risultati analitici relativi al monitoraggio delle acque sotterranee in corrispondenza dei pozzi privati.

In riferimento alla proposta del 2 marzo 2017 di rimodulazione del piano di monitoraggio dei pozzi privati (rif. HSE HUB Prot. n. 244/17), visto il riscontro favorevole della Provincia di Alessandria n.p.g. 22087 del 27 marzo 2017, si fornisce di seguito l'elenco dei pozzi oggetto del monitoraggio mensile ridotto, eseguito in data **24 e 25 luglio 2017**.

Tabella 1 - Riepilogo pozzi privati oggetto di monitoraggio

N.	Riferimento	Località	Eseguito (SI/NO) 24-25/07/2017
1	C.na Riccarda	C.na Riccarda	SI
2	P4 - C.na Roggera	C.na Roggera	NO (secco)
3	C.na Roggera SP95	SP95	NO (secco)
4	P6 - C.na Vecchia	C.na Vecchia	SI
5	P3 - C.na Ferrera	C.na Ferrera	NO (secco)
6	C.na Valeria n. 28	C.na Valeria	SI
7	Gestione acqua SUD	Acquedotto Castelnuovo Scivia	SI
8	Gestione acqua NORD	Acquedotto Castelnuovo Scivia	SI
9	P1 - C.na Roggera	C.na Roggera	SI
10	P5 - C.na Roggera	C.na Roggera	NO (n.d.)
11	P8 - C.na Triacca	C.na Triacca	SI
12	P9 - C.na Pasquina	C.na Pasquina	SI
13	RMR - C.na Confinanza	C.na Confinanza	SI
14	C.na Delizia n. 22	C.na Delizia	SI
15	C.na Bonaria	C.na Bonaria	SI

Posizioni 1-10: monitoraggio settimanale ridotto (rif. Provincia di Alessandria n.p.g. 22087 del 27 marzo 2017)

n.d. proprietà non disponibile n.a. non accessibile

Nota: Indirizzo PEC di Eni SpA Area HUB Nord: rm_ref_hubnord@pec.eni.com

Sulla base dei risultati analitici aggiornati al monitoraggio del **24 e 25 luglio 2017** si osserva quanto segue:

- tutti i pozzi campionati risultano conformi alle CSC per acque sotterranee in relazione al set analitico ricercato in accordo con gli Enti, relativamente al procedimento in oggetto;
- le concentrazioni degli analiti ricercati nei pozzi Gestione Acqua nord e Gestione Acqua sud, risultano inferiori al MDL del set analitico ricercato.

In allegato si forniscono i risultati analitici e l'ubicazione dei punti della rete di monitoraggio.

L'elenco dei pozzi da sottoporre a monitoraggio potrà essere integrato e modificato in termini di numero di pozzi e di frequenze in funzione delle indicazioni degli Enti competenti e dell'evoluzione del trend analitico.

Rimanendo a disposizione per ogni eventuale chiarimento porgiamo,

Cordiali saluti.



Eni SpA
Refining & Marketing
Processi e Gestione Operativa Logistica Primaria
Resp. Servizio di Prevenzione e Protezione
(Dr. Paolo Angelini)

Allegati:

Allegato 1 - Risultati analitici campionamento acque sotterranee dei pozzi privati

Allegato 2 - Planimetria del Sito con ubicazione piezometri e pozzi privati

Codice Punto	Metodo	u.d.m.	CSC D.Lgs. 152/06	C.na Bigiorda	C.na San Bartolomeo	C.na Valeria n. 28	C.na Delizia n. 22	C.na Delizia n. 20	C.na Venturina	C.na Buscherina	C.na Bonaria	C.na Ponticello n. 20	C.na Birolina	Gestione Acqua nord	Gestione Acqua sud	C.na Riccarda_Bis	C.na Riccarda Nuova	C.na Il Torrione	C.na Baldissera	C.na Baldissera Nuova	C.na Santa Caterina	Cascina Roggera SP95
Data campionamento				15-mag-17	15-mag-17	16-mag-17	15-mag-17	15-mag-17	15-mag-17	15-mag-17	15-mag-17	15-mag-17	15-mag-17	16-mag-17	16-mag-17	15-mag-17	15-mag-17	15-mag-17	15-mag-17	15-mag-17	15-mag-17	16-mag-17
HC totali come n-esano	Calcolo	µg/L	350			<29								<29	<29							<29
HC frazione volatile (C6-C10) come n-esano	ISPR Man 123 2015 (V)	µg/L				<29								<29	<29							<29
HC frazione estraibile (C10-C40) come n-esano	ISPR Man 123 2015 (E)	µg/L				<7,2								<7,2	<7,2							<7,2
benzene	EPA 8260C 2006	µg/L	1			<0,095								<0,095	<0,095							<0,095
etilbenzene	EPA 8260C 2006	µg/L	50	Non campionato	Non campionato	<0,14	Non campionato	Non campionato	Non campionato	Non campionato	Non campionato	Non campionato	Non campionato	<0,14	<0,14	Non campionato	Non campionato	Non campionato	Non campionato	Non campionato	Non campionato	<0,14
p-xilene	EPA 8260C 2006	µg/L	10			<0,16								<0,16	<0,16							<0,16
stirene	EPA 8260C 2006	µg/L	25			<0,12								<0,12	<0,12							<0,12
toluene	EPA 8260C 2006	µg/L	15			<0,13								<0,13	<0,13							<0,13
metilterbutilene	EPA 8260C 2006	µg/L	40 *			<0,21								<0,21	<0,21							<0,21

Nota: sono evidenziati i superamenti delle CSC di riferimento

* Limite proposto da ISS (rif. Tabella 2, Allegato 1 del DM n. 31 del 12 febbraio 2015 - Parere ISS n. 45848 del 12 settembre 200

Mon. settimanale ridotto (rif. riscontro Provincia AL n.p.g. 22087 del 27/03/2017)

Codice Punto	Metodo	u.d.m.	CSC D.Lgs. 152/06	C.na Bigiorda	C.na San Bartolomeo	C.na Valeria n. 28	C.na Delizia n. 22	C.na Delizia n. 20	C.na Venturina	C.na Buscherina	C.na Bonaria	C.na Ponticello n. 20	C.na Birolina	Gestione Acqua nord	Gestione Acqua sud	C.na Riccarda_Bis	C.na Riccarda Nuova	C.na Il Torrione	C.na Baldissera	C.na Baldissera Nuova	C.na Santa Caterina	Cascina Roggera SP95
Data campionamento				23-mag-17	23-mag-17	22-mag-17	23-mag-17	23-mag-17	23-mag-17	23-mag-17	22-mag-17	23-mag-17	23-mag-17	23-mag-17	23-mag-17	23-mag-17	23-mag-17	23-mag-17	23-mag-17	23-mag-17	23-mag-17	22-mag-17
HC totali come n-esano	Calcolo	µg/L	350			<29	<29							<29	<29							<29
HC frazione volatile (C6-C10) come n-esano	ISPR Man 123 2015 (V)	µg/L				<29	<29							<29	<29							<29
HC frazione estraibile (C10-C40) come n-esano	ISPR Man 123 2015 (E)	µg/L				<7,2	<7,2							<7,2	<7,2							<7,2
benzene	EPA 8260C 2006	µg/L	1			<0,095	<0,095							<0,095	<0,095							<0,095
etilbenzene	EPA 8260C 2006	µg/L	50	Non campionato	Non campionato	<0,14	<0,14	Non campionato	Non campionato	Non campionato	Non campionato	Non campionato	Non campionato	<0,14	<0,14	Non campionato	Non campionato	Non campionato	Non campionato	Non campionato	Non campionato	<0,14
p-xilene	EPA 8260C 2006	µg/L	10			<0,16	<0,16							<0,16	<0,16							<0,16
stirene	EPA 8260C 2006	µg/L	25			<0,12	<0,12							<0,12	<0,12							<0,12
toluene	EPA 8260C 2006	µg/L	15			<0,13	<0,13							<0,13	0,18							<0,13
metilterbutilene	EPA 8260C 2006	µg/L	40 *			<0,21	<0,21							<0,21	0,25							<0,21

Nota: sono evidenziati i superamenti delle CSC di riferimento

* Limite proposto da ISS (rif. Tabella 2, Allegato 1 del DM n. 31 del 12 febbraio 2015 - Parere ISS n. 45848 del 12 settembre 200

Mon. settimanale ridotto (rif. riscontro Provincia AL n.p.g. 22087 del 27/03/2017)

Codice Punto	Metodo	u.d.m.	CSC D.Lgs. 152/06	C.na Bigiorda	C.na San Bartolomeo	C.na Valeria n. 28	C.na Delizia n. 22	C.na Delizia n. 20	C.na Venturina	C.na Buscherina	C.na Bonaria	C.na Ponticello n. 20	C.na Birolina	Gestione Acqua nord	Gestione Acqua sud	C.na Riccarda_Bis	C.na Riccarda Nuova	C.na Il Torrione	C.na Baldissera	C.na Baldissera Nuova	C.na Santa Caterina	Cascina Roggera SP95
Data campionamento				30-mag-17	30-mag-17	30-mag-17	30-mag-17	30-mag-17	30-mag-17	30-mag-17	30-mag-17	30-mag-17	30-mag-17	30-mag-17	30-mag-17	30-mag-17	30-mag-17	30-mag-17	30-mag-17	30-mag-17	30-mag-17	29-mag-17
HC totali come n-esano	Calcolo	µg/L	350			<29								<29	<29							<29
HC frazione volatile (C6-C10) come n-esano	ISPR Man 123 2015 (V)	µg/L				<29								<29	<29							<29
HC frazione estraibile (C10-C40) come n-esano	ISPR Man 123 2015 (E)	µg/L				<7,2								<7,2	<7,2							<7,2
benzene	EPA 8260C 2006	µg/L	1			<0,095								<0,095	<0,095							<0,095
etilbenzene	EPA 8260C 2006	µg/L	50	Non campionato	Non campionato	<0,14	Non campionato	Non campionato	Non campionato	Non campionato	Non campionato	Non campionato	Non campionato	<0,14	<0,14	Non campionato	Non campionato	Non campionato	Non campionato	Non campionato	Non campionato	<0,14
p-xilene	EPA 8260C 2006	µg/L	10			<0,16								<0,16	<0,16							<0,16
stirene	EPA 8260C 2006	µg/L	25			<0,12								<0,12	<0,12							<0,12
toluene	EPA 8260C 2006	µg/L	15			<0,13								<0,13	<0,13							<0,13
metilterbutilene	EPA 8260C 2006	µg/L	40 *			0,84								<0,21	<0,21							<0,21

Nota: sono evidenziati i superamenti delle CSC di riferimento

* Limite proposto da ISS (rif. Tabella 2, Allegato 1 del DM n. 31 del 12 febbraio 2015 - Parere ISS n. 45848 del 12 settembre 200

Mon. settimanale ridotto (rif. riscontro Provincia AL n.p.g. 22087 del 27/03/2017)

Codice Punto	Metodo	u.d.m.	CSC D.Lgs. 152/06	C.na Bigiorda	C.na San Bartolomeo	C.na Valeria n. 28	C.na Delizia n. 22	C.na Delizia n. 20	C.na Venturina	C.na Buscherina	C.na Bonaria	C.na Ponticello n. 20	C.na Birolina	Gestione Acqua nord	Gestione Acqua sud	C.na Riccarda_Bis	C.na Riccarda Nuova	C.na Il Torrione	C.na Baldissera	C.na Baldissera Nuova	C.na Santa Caterina	Cascina Roggera SP95
Data campionamento				5-giu-17	5-giu-17	5-giu-17	5-giu-17	5-giu-17	5-giu-17	5-giu-17	5-giu-17	5-giu-17	5-giu-17	6-giu-17	6-giu-17	5-giu-17	5-giu-17	5-giu-17	5-giu-17	5-giu-17	5-giu-17	5-giu-17
HC totali come n-esano	Calcolo	µg/L	350			<29								<29	<29							<29
HC frazione volatile (C6-C10) come n-esano	ISPR Man 123 2015 (V)	µg/L				<29								<29	<29							<29
HC frazione estraibile (C10-C40) come n-esano	ISPR Man 123 2015 (E)	µg/L				<7,2								<7,2	<7,2							<7,2
benzene	EPA 8260C 2006	µg/L	1			<0,095								<0,095	0,18							<0,095
etilbenzene	EPA 8260C 2006	µg/L	50	Non campionato	Non campionato	<0,14	Non campionato	Non campionato	Non campionato	Non campionato	Non campionato	Non campionato	Non campionato	<0,14	3,7	Non campionato	Non campionato	Non campionato	Non campionato	Non campionato	Non campionato	<0,14
p-xilene	EPA 8260C 2006	µg/L	10			<0,16								<0,16	<0,16							<0,16
stirene	EPA 8260C 2006	µg/L	25			<0,12								<0,12	0,45							<0,12
toluene	EPA 8260C 2006	µg/L	15			<0,13								<0,13	0,51							<0,13
metilterbutilene	EPA 8260C 2006	µg/L	40 *			2,2								<0,21	<0,21							<0,21

Nota: sono evidenziati i superamenti delle CSC di riferimento

* Limite proposto da ISS (rif. Tabella 2, Allegato 1 del DM n. 31 del 12 febbraio 2015 - Parere ISS n. 45848 del 12 settembre 200

Mon. settimanale ridotto (rif. riscontro Provincia AL n.p.g. 22087 del 27/03/2017)

Codice Punto	Metodo	u.d.m.	CSC D.Lgs. 152/06	C.na Bigiorda	C.na San Bartolomeo	C.na Valeria n. 28	C.na Delizia n. 22	C.na Delizia n. 20	C.na Venturina	C.na Buscherina	C.na Bonaria	C.na Ponticello n. 20	C.na Birolina	Gestione Acqua nord	Gestione Acqua sud	C.na Riccarda_Bis	C.na Riccarda Nuova	C.na Il Torrione	C.na Baldissera	C.na Baldissera Nuova	C.na Santa Caterina	Cascina Roggera SP95
Data campionamento				13-giu-17	13-giu-17	13-giu-17	13-giu-17	13-giu-17	13-giu-17	13-giu-17	13-giu-17	13-giu-17	13-giu-17	13-giu-17	13-giu-17	13-giu-17	13-giu-17	13-giu-17	13-giu-17	13-giu-17	13-giu-17	13-giu-17
HC totali come n-esano	Calcolo	µg/L	350			<29								<29	<29							<29
HC frazione volatile (C6-C10) come n-esano	ISPR Man 123 2015 (V)	µg/L				<29								<29	<29							<29
HC frazione estraibile (C10-C40) come n-esano	ISPR Man 123 2015 (E)	µg/L				<7,2								<7,2	<7,2							<7,2
benzene	EPA 8260C 2006	µg/L	1			<0,095								<0,095	<0,095							<0,095
etilbenzene	EPA 8260C 2006	µg/L	50	Non campionato	Non campionato	<0,14	Non campionato	Non campionato	Non campionato	Non campionato	Non campionato	Non campionato	Non campionato	<0,14	<0,14	Non campionato	Non campionato	Non campionato	Non campionato	Non campionato	Non campionato	<0,14
p-xilene	EPA 8260C 2006	µg/L	10			<0,16								<0,16	<0,16							<0,16
stirene	EPA 8260C 2006	µg/L	25			<0,12								<0,12	<0,12							<0,12
toluene	EPA 8260C 2006	µg/L	15			<0,13								<0,13	<0,13							<0,13
metilterbutilene	EPA 8260C 2006	µ																				

Codice Punto	Metodo	u.d.m.	CSC D.Lgs. 152/06	P1 - C.na Roggera	P2 - C.na Niccolino	P3 - C.na Ferrera	P4 - C.na Roggera	P5 - C.na Roggera	P6 - C.na Vecchia	AL10153 - C.na Roggera	P8 - C.na Triacca	P9 - C.na Pasquina	C.na Riccarda	RMR - C.na Confinanza	Scivvia
Data campionamento															
HC totali come n-esano	Calcolo	µg/L	350	27-giu-17	27-giu-17	27-giu-17	27-giu-17	27-giu-17	27-giu-17	27-giu-17	27-giu-17	27-giu-17	27-giu-17	26-giu-17	27-giu-17
HC frazione volatile (C6-C10) come n-esano	ISPR Man 123 2015 (V)	µg/L		Non campionato	Non campionato	Non campionato	Non campionato	Non campionato	Non campionato	Non campionato	Non campionato	Non campionato	Non campionato	Non campionato	Non campionato
HC frazione estraibile (C10-C40) come n-esano	ISPR Man 123 2015 (E)	µg/L													
benzene	EPA 8260C 2006	µg/L	1												
etilbenzene	EPA 8260C 2006	µg/L	50												
p-xilene	EPA 8260C 2006	µg/L	10												
stirene	EPA 8260C 2006	µg/L	25												
toluene	EPA 8260C 2006	µg/L	15												
metilterbutilene	EPA 8260C 2006	µg/L	40 *												

Nota: sono evidenziati i superamenti delle CSC di riferimento

* Limite proposto da ISS (rif. Tabella 2, Allegato 1 del DM n. 31 del 12 febbraio 2015 - Parere ISS n. 45848 del 12 settembre 2006 e Parere ISS n. 49759 IA.12 del 17 dicembre 2002)

Mon. settimanale ridotto (rif. riscontro Provincia AL n.p.g. 22087 del 27/03/2017)

Codice Punto	Metodo	u.d.m.	CSC D.Lgs. 152/06	P1 - C.na Roggera	P2 - C.na Niccolino	P3 - C.na Ferrera	P4 - C.na Roggera	P5 - C.na Roggera	P6 - C.na Vecchia	AL10153 - C.na Roggera	P8 - C.na Triacca	P9 - C.na Pasquina	C.na Riccarda	RMR - C.na Confinanza	Scivvia
Data campionamento															
HC totali come n-esano	Calcolo	µg/L	350	4-lug-17	4-lug-17	4-lug-17	4-lug-17	4-lug-17	4-lug-17	4-lug-17	4-lug-17	4-lug-17	4-lug-17	4-lug-17	4-lug-17
HC frazione volatile (C6-C10) come n-esano	ISPR Man 123 2015 (V)	µg/L		Non campionato	Non campionato	Non campionato	Non campionato	Non campionato	Non campionato	Non campionato	Non campionato	Non campionato	Non campionato	Non campionato	Non campionato
HC frazione estraibile (C10-C40) come n-esano	ISPR Man 123 2015 (E)	µg/L													
benzene	EPA 8260C 2006	µg/L	1												
etilbenzene	EPA 8260C 2006	µg/L	50												
p-xilene	EPA 8260C 2006	µg/L	10												
stirene	EPA 8260C 2006	µg/L	25												
toluene	EPA 8260C 2006	µg/L	15												
metilterbutilene	EPA 8260C 2006	µg/L	40 *												

Nota: sono evidenziati i superamenti delle CSC di riferimento

* Limite proposto da ISS (rif. Tabella 2, Allegato 1 del DM n. 31 del 12 febbraio 2015 - Parere ISS n. 45848 del 12 settembre 2006 e Parere ISS n. 49759 IA.12 del 17 dicembre 2002)

Mon. settimanale ridotto (rif. riscontro Provincia AL n.p.g. 22087 del 27/03/2017)

Codice Punto	Metodo	u.d.m.	CSC D.Lgs. 152/06	P1 - C.na Roggera	P2 - C.na Niccolino	P3 - C.na Ferrera	P4 - C.na Roggera	P5 - C.na Roggera	P6 - C.na Vecchia	AL10153 - C.na Roggera	P8 - C.na Triacca	P9 - C.na Pasquina	C.na Riccarda	RMR - C.na Confinanza	Scivvia
Data campionamento															
HC totali come n-esano	Calcolo	µg/L	350	11-lug-17	11-lug-17	11-lug-17	11-lug-17	11-lug-17	11-lug-17	11-lug-17	11-lug-17	11-lug-17	11-lug-17	11-lug-17	11-lug-17
HC frazione volatile (C6-C10) come n-esano	ISPR Man 123 2015 (V)	µg/L		Non campionato	Non campionato	Non campionato	Non campionato	Non campionato	Non campionato	Non campionato	Non campionato	Non campionato	Non campionato	Non campionato	Non campionato
HC frazione estraibile (C10-C40) come n-esano	ISPR Man 123 2015 (E)	µg/L													
benzene	EPA 8260C 2006	µg/L	1												
etilbenzene	EPA 8260C 2006	µg/L	50												
p-xilene	EPA 8260C 2006	µg/L	10												
stirene	EPA 8260C 2006	µg/L	25												
toluene	EPA 8260C 2006	µg/L	15												
metilterbutilene	EPA 8260C 2006	µg/L	40 *												

Nota: sono evidenziati i superamenti delle CSC di riferimento

* Limite proposto da ISS (rif. Tabella 2, Allegato 1 del DM n. 31 del 12 febbraio 2015 - Parere ISS n. 45848 del 12 settembre 2006 e Parere ISS n. 49759 IA.12 del 17 dicembre 2002)

Mon. settimanale ridotto (rif. riscontro Provincia AL n.p.g. 22087 del 27/03/2017)

Codice Punto	Metodo	u.d.m.	CSC D.Lgs. 152/06	P1 - C.na Roggera	P2 - C.na Niccolino	P3 - C.na Ferrera	P4 - C.na Roggera	P5 - C.na Roggera	P6 - C.na Vecchia	AL10153 - C.na Roggera	P8 - C.na Triacca	P9 - C.na Pasquina	C.na Riccarda	RMR - C.na Confinanza	Scivvia
Data campionamento															
HC totali come n-esano	Calcolo	µg/L	350	18-lug-17	18-lug-17	18-lug-17	18-lug-17	18-lug-17	18-lug-17	18-lug-17	18-lug-17	18-lug-17	18-lug-17	18-lug-17	18-lug-17
HC frazione volatile (C6-C10) come n-esano	ISPR Man 123 2015 (V)	µg/L		Non campionato	Non campionato	Non campionato	Non campionato	Non campionato	Non campionato	Non campionato	Non campionato	Non campionato	Non campionato	Non campionato	Non campionato
HC frazione estraibile (C10-C40) come n-esano	ISPR Man 123 2015 (E)	µg/L													
benzene	EPA 8260C 2006	µg/L	1												
etilbenzene	EPA 8260C 2006	µg/L	50												
p-xilene	EPA 8260C 2006	µg/L	10												
stirene	EPA 8260C 2006	µg/L	25												
toluene	EPA 8260C 2006	µg/L	15												
metilterbutilene	EPA 8260C 2006	µg/L	40 *												

Nota: sono evidenziati i superamenti delle CSC di riferimento

* Limite proposto da ISS (rif. Tabella 2, Allegato 1 del DM n. 31 del 12 febbraio 2015 - Parere ISS n. 45848 del 12 settembre 2006 e Parere ISS n. 49759 IA.12 del 17 dicembre 2002)

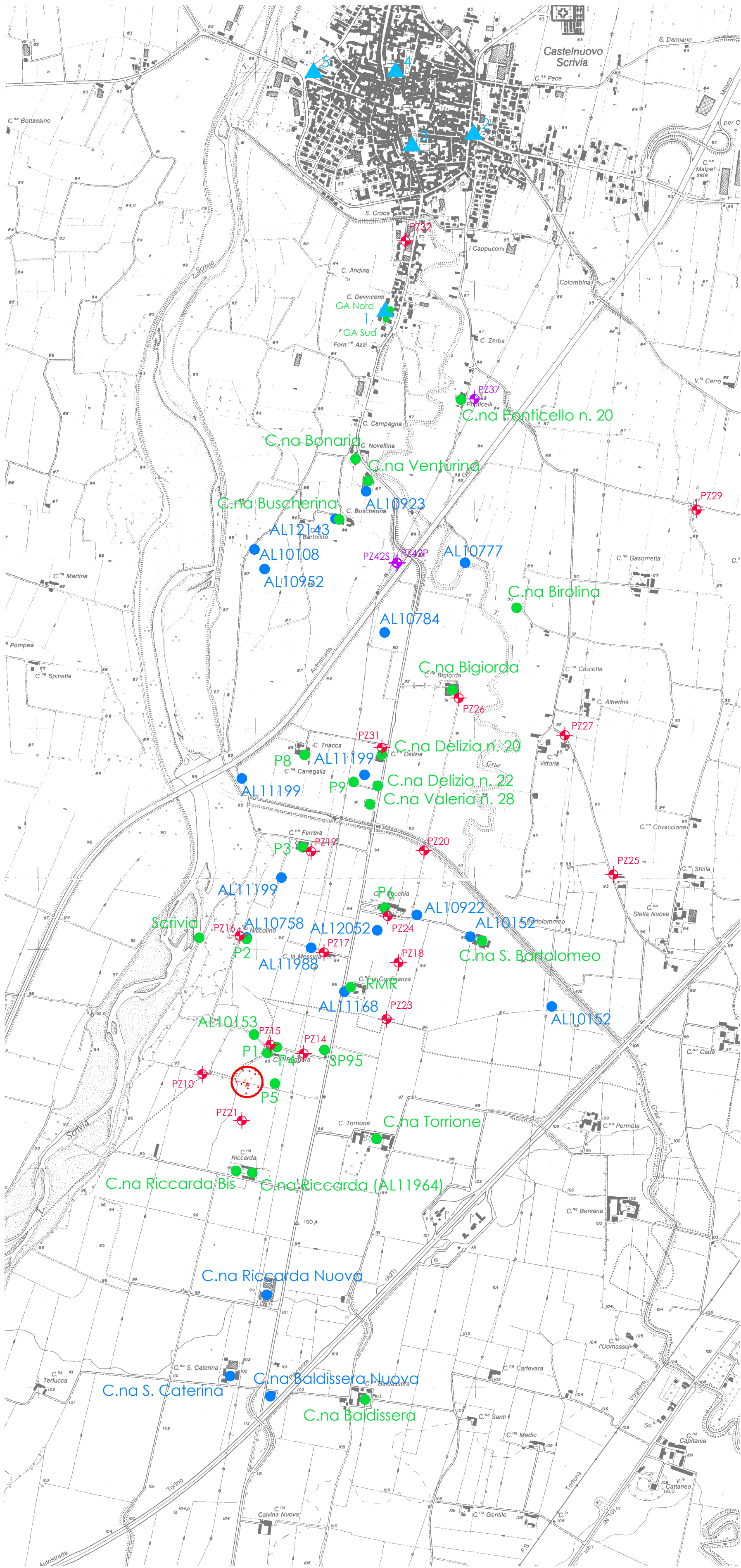
Mon. settimanale ridotto (rif. riscontro Provincia AL n.p.g. 22087 del 27/03/2017)

Codice Punto	Metodo	u.d.m.	CSC D.Lgs. 152/06	P1 - C.na Roggera	P2 - C.na Niccolino	P3 - C.na Ferrera	P4 - C.na Roggera	P5 - C.na Roggera	P6 - C.na Vecchia	AL10153 - C.na Roggera	P8 - C.na Triacca	P9 - C.na Pasquina	C.na Riccarda	RMR - C.na Confinanza	Scivvia
Data campionamento															
HC totali come n-esano	Calcolo	µg/L	350	24-lug-17	25-lug-17	25-lug-17	25-lug-17	25-lug-17	24-lug-17	25-lug-17	25-lug-17	25-lug-17	24-lug-17	24-lug-17	25-lug-17
HC frazione volatile (C6-C10) come n-esano	ISPR Man 123 2015 (V)	µg/L		Non campionato	Non campionato	Non campionato	Non campionato	Non campionato	Non campionato	Non campionato	Non campionato	Non campionato	Non campionato	Non campionato	Non campionato
HC frazione estraibile (C10-C40) come n-esano	ISPR Man 123 2015 (E)	µg/L													
benzene	EPA 8260C 2006	µg/L	1												
etilbenzene	EPA 8260C 2006	µg/L	50												
p-xilene	EPA 8260C 2006	µg/L	10												
stirene	EPA 8260C 2006	µg/L	25												
toluene	EPA 8260C 2006	µg/L	15												
metilterbutilene	EPA 8260C 2006	µg/L	40 *												





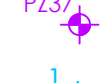

Nota: sono evidenziati i superamenti delle CSC di riferimento

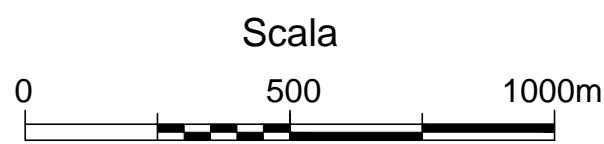
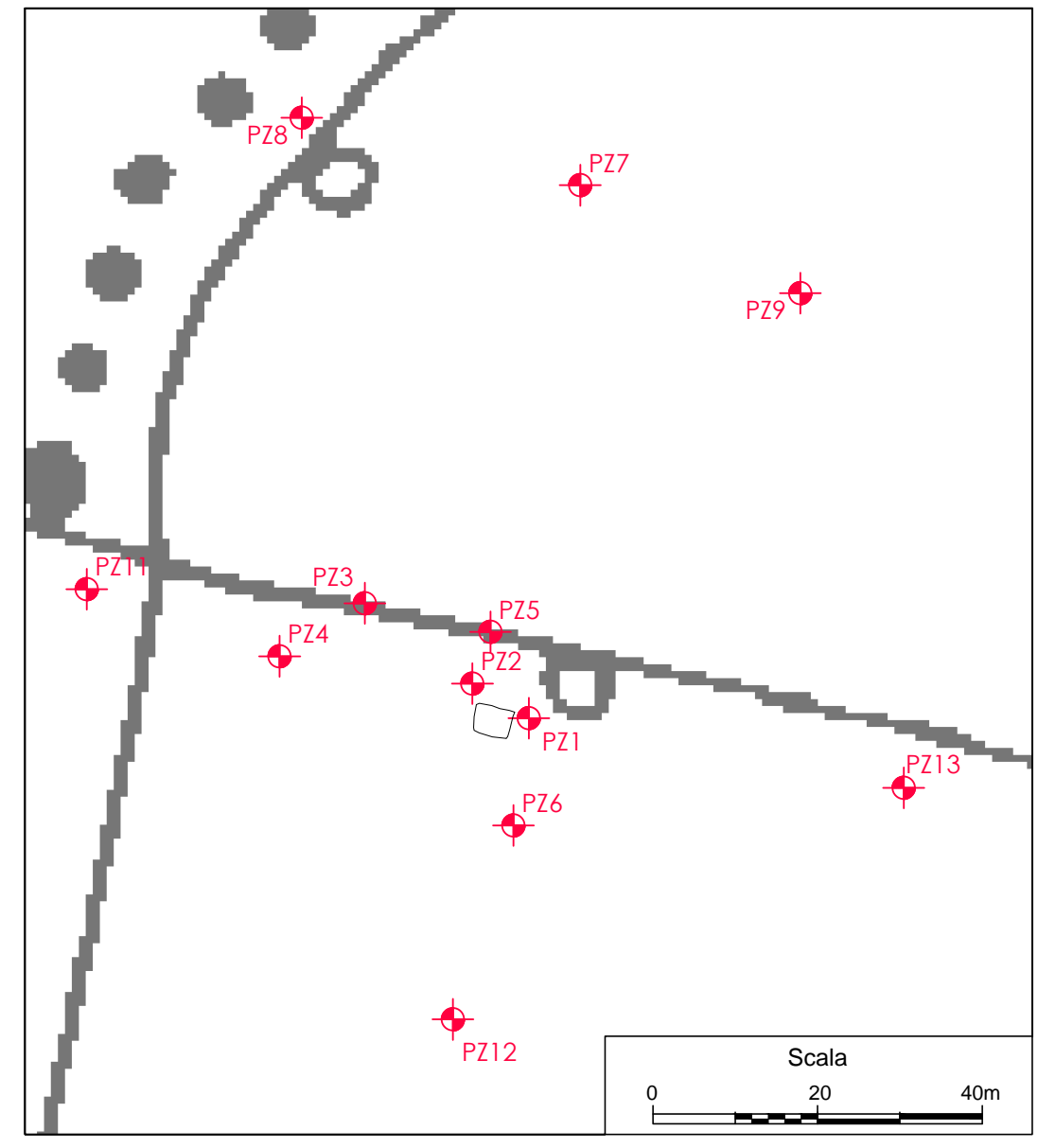
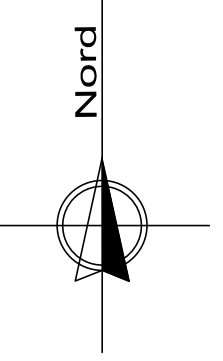
* Limite proposto da ISS (rif. Tabella 2, Allegato 1 del DM n. 31 del 12 febbraio 2015 - Parere ISS n. 45848 del 12 settembre 2006 e Parere ISS n. 49759 IA.12 del 17 dicembre 2002)

Mon. settimanale ridotto (rif. riscontro Provincia AL n.p.g. 22087 del 27/03/2017)



LEGENDA

-  Area effrazione
-  10 Pozzo privato non monitorato
-  54 Pozzo privato oggetto di monitoraggio
-  PZ18 Piezometro C.na Riccarda
-  PZ37 Piezometro Tortona S.S. 211
-  1 Pozzi acquedotto



8/01/2017	Emissione	DCO	DCO	AFR
Data	Descrizione	Disegnato	Verificato	Approvato
Planimetria del Sito con ubicazione piezometri e pozzi privati			TAVOLA 2	
TITOLO			SCALA grafica	
Effrazione oleodotto Sannazzaro - Genova Fegino Cascina Riccarda Tortona (AL)			PROG. n° 2156132	
PROGETTO			NOME FILE	