



Refining & Marketing

Processi e Gestione Operativa Logistica Primaria
Lungomare Caboto snc loc. Arzano, 04024 Gaeta (LT)
Tel.: 0771 4681
Fax.: 0771 468247
www.eni.it

VIA PEC

HSE HUB

Prot. n. 471/17

Gaeta, 04 maggio 2017

Spett.li

Provincia di Alessandria

Direzione Ambiente e Pianificazione

Piazza Libertà, 17

15121 Alessandria (AL)

protocollo.ambiente@cert.provincia.alessandria.it

Comune di Tortona

Settore Territorio e Ambiente

Corso Alessandria, 62

15057 Tortona (AL)

comune.tortona@pec.it

Comune di Castelnuovo Scivia

Settore Territorio e Ambiente

Via Garibaldi, 43

15053 Alessandria (AL)

protocollo@pec.comune.castelnuovoscivia.al.it

Regione Piemonte

Ambiente, Governo e Tutela del Territorio

Via Principe Amedeo, 17

10123 Torino (TO)

territorio-ambiente@cert.regione.piemonte.it

ARPA Piemonte

Dipartimento di Alessandria

Spalto Marengo, 37

15100 Alessandria (AL)

dip.alessandria@pec.arpa.piemonte.it

ASL AL - SIAN

ASL AL - SISP

Via Milazzo, 1 (ex Caserma Passalacqua)

15057 Tortona (AL)

aslal@pec.aslal.it

**Oggetto: Eni SpA - Area HUB Nord - Oleodotto Sannazzaro - Genova Fegino, Comune di Tortona (AL)
Loc. C.na Riccarda - Procedimento di cui agli artt. 242 e 245 del D.Lgs. 152/06. Trasmissione risultati
analitici monitoraggio pozzi privati 26 e 27 aprile 2017.**

In riferimento al Sito in oggetto con la presente si trasmettono i risultati analitici relativi al monitoraggio delle acque sotterranee in corrispondenza dei pozzi privati.

In riferimento alla proposta del 2 marzo 2017 di rimodulazione del piano di monitoraggio dei pozzi privati (rif. HSE HUB Prot. n. 244/17), visto il riscontro favorevole della Provincia di Alessandria n.p.g. 22087 del 27 marzo 2017, si fornisce di seguito l'elenco dei pozzi oggetto del monitoraggio settimanale ridotto, eseguito in data **26 e 27 aprile 2017**.



Tabella 1 - Riepilogo pozzi privati oggetto di monitoraggio

N.	Riferimento	Località	Eseguito (SI/NO) 26-27/04/2017
1	C.na Riccarda	C.na Riccarda	SI
2	P4 - C.na Roggera	C.na Roggera	SI
3	C.na Roggera SP95	SP95	SI
4	P6 - C.na Vecchia	C.na Vecchia	SI
5	P3 - C.na Ferrera	C.na Ferrera	SI
6	C.na Valeria n. 28	C.na Valeria	SI
7	Gestione acqua SUD	Acquedotto Castelnuovo Scrvia	SI
8	Gestione acqua NORD	Acquedotto Castelnuovo Scrvia	SI
9	P1 - C.na Roggera	C.na Roggera	SI
10	P5 - C.na Roggera	C.na Roggera	NO (n.d.)

Posizioni 1-10: monitoraggio settimanale ridotto (rif. Provincia di Alessandria n.p.g. 22087 del 27 marzo 2017)

n.d. proprietà non disponibile n.a. non accessibile

Sulla base dei risultati analitici aggiornati al monitoraggio del 26 e 27 aprile 2017 si osserva quanto segue:

- tutti i pozzi campionati risultano conformi alle CSC per acque sotterranee;
- le concentrazioni degli analiti ricercati nei pozzi Gestione Acqua nord e Gestione Acqua sud, risultano inferiori alle CSC per acque sotterranee.

In allegato si forniscono i risultati analitici e l'ubicazione dei punti della rete di monitoraggio.

L'elenco dei pozzi da sottoporre a monitoraggio potrà essere integrato e modificato in termini di numero di pozzi e di frequenze in funzione delle indicazioni degli Enti competenti e dell'evoluzione del trend analitico.

Rimanendo a disposizione per ogni eventuale chiarimento porgiamo,
cordiali saluti.


Eni SpA
Refining & Marketing
Processi e Gestione Operativa Logistica Primaria
Resp. Servizio di Prevenzione e Protezione
(Dr. Paolo Angelini)

Allegati:

Allegato 1 - Risultati analitici campionamento acque sotterranee dei pozzi privati

Allegato 2 - Planimetria del Sito con ubicazione piezometri e pozzi privati

Nota: Indirizzo PEC di Eni SpA Area HUB Nord: rm_ref_hubnord@pec.eni.com

Laboratorio fisso

Codice Punto	Metodo	u.d.m.	CSC D.Lgs. 152/06	P1 - C.na Roggera	P2 - C.na Niccolino	P3 - C.na Ferrera	P4 - C.na Roggera	P5 - C.na Roggera	P6 - C.na Vecchia	AL10153 - C.na Roggera	P8 - C.na Triacca	P9 - C.na Pasquina	C.na Riccarda	RMR - C.na Confinanza	Scrvia
Data campionamento				5-gen-16	5-gen-16	5-gen-16	5-gen-16	5-gen-16	5-gen-16	5-gen-16	5-gen-16	5-gen-16	5-gen-16	5-gen-16	5-gen-16
HC totali come n-esano	Calcolo	µg/L	350	<16	<16	<16	<16		<16		<16	<16	230	<16	
HC frazione volatile (C6-C10) come n-esano	ISPPA Man 123 2015 (V)	µg/L		<16	<16	<16	<16		<16		<16	<16	<16	<16	
HC frazione estraibile (C10-C40) come n-esano	ISPPA Man 123 2015 (E)	µg/L		<7,2	<7,2	<7,2	<7,2		<7,2		<7,2	<7,2	230	<7,2	
benzene	EPA 8260C 2006	µg/L		17	<0,053	<0,053	0,37		<0,053		<0,053	<0,053	<0,053	<0,053	
etilbenzene	EPA 8260C 2006	µg/L		50	<0,051	<0,051	<0,051	Non campionato	<0,051	Non campionato	<0,051	<0,051	<0,051	<0,051	Non campionato
p-xilene	EPA 8260C 2006	µg/L		10	<0,028	<0,028	<0,028		<0,028		<0,028	<0,028	<0,028	<0,028	
stirene	EPA 8260C 2006	µg/L		25	<0,05	<0,05	<0,05		<0,05		<0,05	<0,05	<0,05	<0,05	
toluene	EPA 8260C 2006	µg/L		15	<0,058	<0,058	<0,058		<0,058		<0,058	<0,058	<0,058	<0,058	
metilterbutilene	EPA 8260C 2006	µg/L		40 *	48	0,41	3,6	5,4	8,7		0,22	120	<0,096	3,4	

Nota: sono evidenziati i superamenti delle CSC di riferimento

* Limite proposto da ISS (rif. Tabella 2, Allegato 1 del DM n. 31 del 12 febbraio 2015 - Parere ISS n. 45848 del 12 settembre 2006 e Parere ISS n. 49759 IA.12 del 17 dicembre 2002)

Codice Punto	Metodo	u.d.m.	CSC D.Lgs. 152/06	P1 - C.na Roggera	P2 - C.na Niccolino	P3 - C.na Ferrera	P4 - C.na Roggera	P5 - C.na Roggera	P6 - C.na Vecchia	AL10153 - C.na Roggera	P8 - C.na Triacca	P9 - C.na Pasquina	C.na Riccarda	RMR - C.na Confinanza	Scrvia
Data campionamento				12-gen-16	13-gen-15	13-gen-15	12-gen-16	13-gen-15	13-gen-15	13-gen-15	13-gen-15	13-gen-15	13-gen-15	13-gen-15	13-gen-15
HC totali come n-esano	Calcolo	µg/L	350	<16		<16	<16		<16		<16	<16	<16	<16	
HC frazione volatile (C6-C10) come n-esano	ISPPA Man 123 2015 (V)	µg/L		<16		<16	<16		<16		<16	<16	<16	<16	
HC frazione estraibile (C10-C40) come n-esano	ISPPA Man 123 2015 (E)	µg/L		<7,2		<7,2	<7,2		<7,2		<7,2	<7,2	<7,2	<7,2	
benzene	EPA 8260C 2006	µg/L		1	0,059	<0,053	<0,053		<0,053		<0,053	<0,053	<0,053	<0,053	
etilbenzene	EPA 8260C 2006	µg/L		50	<0,051	<0,051	<0,051	Non campionato	<0,051	Non campionato	<0,051	<0,051	<0,051	<0,051	Non campionato
p-xilene	EPA 8260C 2006	µg/L		10	<0,028	<0,028	<0,028		<0,028		<0,028	<0,028	<0,028	<0,028	
stirene	EPA 8260C 2006	µg/L		25	<0,05	<0,05	<0,05		<0,05		<0,05	<0,05	<0,05	<0,05	
toluene	EPA 8260C 2006	µg/L		15	<0,058	<0,058	<0,058		<0,058		<0,058	<0,058	<0,058	<0,058	
metilterbutilene	EPA 8260C 2006	µg/L		40 *	14	1,6	2		18		0,3	13	<0,096	2,4	

Nota: sono evidenziati i superamenti delle CSC di riferimento

* Limite proposto da ISS (rif. Tabella 2, Allegato 1 del DM n. 31 del 12 febbraio 2015 - Parere ISS n. 45848 del 12 settembre 2006 e Parere ISS n. 49759 IA.12 del 17 dicembre 2002)

Codice Punto	Metodo	u.d.m.	CSC D.Lgs. 152/06	P1 - C.na Roggera	P2 - C.na Niccolino	P3 - C.na Ferrera	P4 - C.na Roggera	P5 - C.na Roggera	P6 - C.na Vecchia	AL10153 - C.na Roggera	P8 - C.na Triacca	P9 - C.na Pasquina	C.na Riccarda	RMR - C.na Confinanza	Scrvia
Data campionamento				18-gen-16	18-gen-16	18-gen-16	18-gen-16	18-gen-16	18-gen-16	18-gen-16	18-gen-16	18-gen-16	18-gen-16	18-gen-16	18-gen-16
HC totali come n-esano	Calcolo	µg/L	350	<16		<16	<16		<16		<16	<16	<16	<16	
HC frazione volatile (C6-C10) come n-esano	ISPPA Man 123 2015 (V)	µg/L		<16		<16	<16		<16		<16	<16	<16	<16	
HC frazione estraibile (C10-C40) come n-esano	ISPPA Man 123 2015 (E)	µg/L		<7,2		<7,2	<7,2		<7,2		<7,2	<7,2	<7,2	<7,2	
benzene	EPA 8260C 2006	µg/L		1	<0,053	<0,053	<0,053		<0,053		<0,053	<0,053	<0,053	<0,053	
etilbenzene	EPA 8260C 2006	µg/L		50	<0,051	<0,051	<0,051	Non campionato	<0,051	Non campionato	<0,051	<0,051	<0,051	<0,051	Non campionato
p-xilene	EPA 8260C 2006	µg/L		10	<0,028	<0,028	<0,028		<0,028		<0,028	<0,028	<0,028	<0,028	
stirene	EPA 8260C 2006	µg/L		25	<0,05	<0,05	<0,05		<0,05		<0,05	<0,05	<0,05	<0,05	
toluene	EPA 8260C 2006	µg/L		15	<0,058	<0,058	<0,058		<0,058		<0,058	<0,058	<0,058	<0,058	
metilterbutilene	EPA 8260C 2006	µg/L		40 *	<0,096	0,87	0,85		59		0,35	1,9	<0,096	1,6	

Nota: sono evidenziati i superamenti delle CSC di riferimento

* Limite proposto da ISS (rif. Tabella 2, Allegato 1 del DM n. 31 del 12 febbraio 2015 - Parere ISS n. 45848 del 12 settembre 2006 e Parere ISS n. 49759 IA.12 del 17 dicembre 2002)

Codice Punto	Metodo	u.d.m.	CSC D.Lgs. 152/06	P1 - C.na Roggera	P2 - C.na Niccolino	P3 - C.na Ferrera	P4 - C.na Roggera	P5 - C.na Roggera	P6 - C.na Vecchia	AL10153 - C.na Roggera	P8 - C.na Triacca	P9 - C.na Pasquina	C.na Riccarda	RMR - C.na Confinanza	Scrvia
Data campionamento				25-gen-16	25-gen-16	25-gen-16	25-gen-16	25-gen-16	25-gen-16	25-gen-16	25-gen-16	25-gen-16	25-gen-16	25-gen-16	25-gen-16
HC totali come n-esano	Calcolo	µg/L	350	<16	<16	<16	<16		250		<16	<16	<16	<16	
HC frazione volatile (C6-C10) come n-esano	ISPPA Man 123 2015 (V)	µg/L		<16	<16	<16	<16		250		<16	<16	<16	<16	
HC frazione estraibile (C10-C40) come n-esano	ISPPA Man 123 2015 (E)	µg/L		<7,2	<7,2	<7,2	<7,2		<7,2		<7,2	<7,2	<7,2	<7,2	
benzene	EPA 8260C 2006	µg/L		1	<0,053	<0,053	<0,053		<0,053		<0,053	<0,053	<0,053	<0,053	
etilbenzene	EPA 8260C 2006	µg/L		50	<0,051	<0,051	<0,051	Non campionato	<0,051	Non campionato	<0,051	<0,051	<0,051	<0,051	Non campionato
p-xilene	EPA 8260C 2006	µg/L		10	<0,028	<0,028	<0,028		<0,028		<0,028	<0,028	<0,028	<0,028	
stirene	EPA 8260C 2006	µg/L		25	<0,05	<0,05	<0,05		<0,05		<0,05	<0,05	<0,05	<0,05	
toluene	EPA 8260C 2006	µg/L		15	<0,058	<0,058	<0,058		<0,058		<0,058	<0,058	0,09	<0,058	
metilterbutilene	EPA 8260C 2006	µg/L		40 *	17	0,12	0,4	1,3	200	<0,096	0,21	1,5	<0,096	1,4	

Nota: sono evidenziati i superamenti delle CSC di riferimento

* Limite proposto da ISS (rif. Tabella 2, Allegato 1 del DM n. 31 del 12 febbraio 2015 - Parere ISS n. 45848 del 12 settembre 2006 e Parere ISS n. 49759 IA.12 del 17 dicembre 2002)

Laboratorio fisso

Codice Punto	Metodo	u.d.m.	CSC D.Lgs. 152/06	C.na Bigiorda	C.na San Bartolomeo	C.na Valeria n. 28	C.na Delizia n. 22	C.na Delizia n. 20
Data campionamento								
HC totali come n-esano	Calcolo	µg/L	350	5-gen-16	5-gen-16	5-gen-16	5-gen-16	5-gen-16
HC frazione volatile (C6-C10) come n-esano	ISPR Man 123 2015 (V)	µg/L		Non campionato	Non campionato	490	100	<16
HC frazione estraibile (C10-C40) come n-esano	ISPR Man 123 2015 (E)	µg/L				490	100	<16
benzene	EPA 8260C 2006	µg/L	1			360	4,3	<0,053
etilbenzene	EPA 8260C 2006	µg/L	50			<0,051	<0,051	<0,051
p-xilene	EPA 8260C 2006	µg/L	10			<0,028	<0,028	<0,028
stirene	EPA 8260C 2006	µg/L	25			0,055	<0,05	<0,05
toluene	EPA 8260C 2006	µg/L	15			0,11	<0,058	<0,058
metilterbutilene	EPA 8260C 2006	µg/L	40 *			770	420	3,3

Nota: sono evidenziati i superamenti delle CSC di riferimento

* Limite proposto da ISS (rif. Tabella 2, Allegato 1 del DM n. 31 del 12 febbraio 2015 - Parere ISS n. 45848 del 12 settembre 200)

Codice Punto	Metodo	u.d.m.	CSC D.Lgs. 152/06	C.na Bigiorda	C.na San Bartolomeo	C.na Valeria n. 28	C.na Delizia n. 22	C.na Delizia n. 20
Data campionamento								
HC totali come n-esano	Calcolo	µg/L	350	13-gen-15	13-gen-15	13-gen-15	13-gen-15	13-gen-15
HC frazione volatile (C6-C10) come n-esano	ISPR Man 123 2015 (V)	µg/L		<16	<16	430	36	<16
HC frazione estraibile (C10-C40) come n-esano	ISPR Man 123 2015 (E)	µg/L		<7,2	<7,2	<7,2	<7,2	<7,2
benzene	EPA 8260C 2006	µg/L	1	<0,053	<0,053	170	10	<0,053
etilbenzene	EPA 8260C 2006	µg/L	50	<0,051	<0,051	<0,051	<0,051	<0,051
p-xilene	EPA 8260C 2006	µg/L	10	<0,028	<0,028	<0,028	<0,028	<0,028
stirene	EPA 8260C 2006	µg/L	25	<0,05	<0,05	<0,05	<0,05	<0,05
toluene	EPA 8260C 2006	µg/L	15	<0,058	<0,058	<0,058	<0,058	<0,058
metilterbutilene	EPA 8260C 2006	µg/L	40 *	6,3	<0,096	270	210	1,8

Nota: sono evidenziati i superamenti delle CSC di riferimento

* Limite proposto da ISS (rif. Tabella 2, Allegato 1 del DM n. 31 del 12 febbraio 2015 - Parere ISS n. 45848 del 12 settembre 200)

Codice Punto	Metodo	u.d.m.	CSC D.Lgs. 152/06	C.na Bigiorda	C.na San Bartolomeo	C.na Valeria n. 28	C.na Delizia n. 22	C.na Delizia n. 20	C.na Venturina	C.na Buscherina	C.na Bonaria	C.na Ponticello n. 20	C.na Birolina	Gestione Acqua nord	Gestione Acqua sud
Data campionamento															
HC totali come n-esano	Calcolo	µg/L	350	18-gen-16	18-gen-16	18-gen-16	18-gen-16	18-gen-16	18-gen-16	18-gen-16	18-gen-16	18-gen-16	18-gen-16	18-gen-16	18-gen-16
HC frazione volatile (C6-C10) come n-esano	ISPR Man 123 2015 (V)	µg/L		<16	<16	270	<16	<16	<16	<16	<16	<16	<16	<16	<16
HC frazione estraibile (C10-C40) come n-esano	ISPR Man 123 2015 (E)	µg/L		<7,2	<7,2	<7,2	<7,2	<7,2	<7,2	<7,2	<7,2	<7,2	<7,2	<7,2	<7,2
benzene	EPA 8260C 2006	µg/L	1	<0,053	<0,053	61	0,21	<0,053	<0,053	<0,053	<0,053	<0,053	<0,053	<0,053	<0,053
etilbenzene	EPA 8260C 2006	µg/L	50	<0,051	<0,051	<0,051	<0,051	<0,051	<0,051	<0,051	<0,051	<0,051	<0,051	<0,051	<0,051
p-xilene	EPA 8260C 2006	µg/L	10	<0,028	<0,028	<0,028	<0,028	<0,028	<0,028	<0,028	<0,028	<0,028	<0,028	<0,028	<0,028
stirene	EPA 8260C 2006	µg/L	25	<0,05	<0,05	<0,05	<0,05	<0,05	<0,05	<0,05	<0,05	<0,05	<0,05	<0,05	<0,05
toluene	EPA 8260C 2006	µg/L	15	<0,058	<0,058	<0,058	<0,058	<0,058	<0,058	<0,058	<0,058	<0,058	<0,058	<0,058	<0,058
metilterbutilene	EPA 8260C 2006	µg/L	40 *	7,5	<0,096	130	110	0,28	0,59	2,9	1,2	3,1	<0,096	2,8	3

Nota: sono evidenziati i superamenti delle CSC di riferimento

* Limite proposto da ISS (rif. Tabella 2, Allegato 1 del DM n. 31 del 12 febbraio 2015 - Parere ISS n. 45848 del 12 settembre 200)

Codice Punto	Metodo	u.d.m.	CSC D.Lgs. 152/06	C.na Bigiorda	C.na San Bartolomeo	C.na Valeria n. 28	C.na Delizia n. 22	C.na Delizia n. 20	C.na Venturina	C.na Buscherina	C.na Bonaria	C.na Ponticello n. 20	C.na Birolina	Gestione Acqua nord	Gestione Acqua sud
Data campionamento															
HC totali come n-esano	Calcolo	µg/L	350	25-gen-16	25-gen-16	26-gen-16	26-gen-16	26-gen-16	26-gen-16	26-gen-16	26-gen-16	26-gen-16	26-gen-16	26-gen-16	26-gen-16
HC frazione volatile (C6-C10) come n-esano	ISPR Man 123 2015 (V)	µg/L		<16	<16	120	<16	<16	Non campionato	<16	<16	<16	<16	<16	<16
HC frazione estraibile (C10-C40) come n-esano	ISPR Man 123 2015 (E)	µg/L		<7,2	<7,2	120	<7,2	<7,2		<16	<16	<16	<16	<16	<16
benzene	EPA 8260C 2006	µg/L	1	<0,053	<0,053	37	<0,053	<0,053		<0,053	<0,053	<0,053	<0,053	<0,053	<0,053
etilbenzene	EPA 8260C 2006	µg/L	50	<0,051	<0,051	<0,051	<0,051	<0,051		<0,051	<0,051	<0,051	<0,051	<0,051	<0,051
p-xilene	EPA 8260C 2006	µg/L	10	<0,028	<0,028	<0,028	<0,028	<0,028		<0,028	<0,028	<0,028	<0,028	<0,028	<0,028
stirene	EPA 8260C 2006	µg/L	25	<0,05	<0,05	<0,05	<0,05	<0,05		<0,05	<0,05	<0,05	<0,05	<0,05	<0,05
toluene	EPA 8260C 2006	µg/L	15	<0,058	<0,058	<0,058	<0,058	<0,058		<0,058	<0,058	<0,058	<0,058	<0,058	<0,058
metilterbutilene	EPA 8260C 2006	µg/L	40 *	5,9	<0,096	100	98	0,23		0,46	0,55	3	<0,096	3,6	1,7

Nota: sono evidenziati i superamenti delle CSC di riferimento

* Limite proposto da ISS (rif. Tabella 2, Allegato 1 del DM n. 31 del 12 febbraio 2015 - Parere ISS n. 45848 del 12 settembre 200)

Laboratorio fisso															
Codice Punto	Metodo	u.d.m.	CSC D.Lgs. 152/06	P1 - C.na Roggera	P2 - C.na Niccolino	P3 - C.na Ferrera	P4 - C.na Roggera	P5 - C.na Roggera	P6 - C.na Vecchia	AL10153 - C.na Roggera	P8 - C.na Triacca	P9 - C.na Pasquina	C.na Riccarda	RMR - C.na Confinanza	Scivia
Data campionamento				1-feb-16	1-feb-16	1-feb-16	1-feb-16	2-feb-16	2-feb-16						
HC totali come n-esano	Calcolo	µg/L	350	<16	<16	<16	<16	<16	<16						
HC frazione volatile (C6-C10) come n-esano	ISPR Man 123 2015 (V)	µg/L		<16	<16	<16	<16	<16	<16						
HC frazione estraibile (C10-C40) come n-esano	ISPR Man 123 2015 (E)	µg/L		<7,2	<7,2	<7,2	<7,2	<7,2	<7,2						
benzene	EPA 8260C 2006	µg/L	1	<0,053	<0,053	<0,053	<0,053	<0,053	4,7						
etilbenzene	EPA 8260C 2006	µg/L	50	<0,051	<0,051	<0,051	<0,051	<0,051	<0,051	Non campionato	Non campionato				
p-xilene	EPA 8260C 2006	µg/L	10	<0,028	<0,028	<0,028	<0,028	<0,028	<0,028						
stirene	EPA 8260C 2006	µg/L	25	<0,05	<0,05	<0,05	<0,05	<0,05	<0,05						
toluene	EPA 8260C 2006	µg/L	15	<0,058	<0,058	<0,058	<0,058	<0,058	<0,058						
metilterbutilene	EPA 8260C 2006	µg/L	40 *	13	<0,096	0,32	0,54	<0,096							

Nota: sono evidenziati i superamenti delle CSC di riferimento

* Limite proposto da ISS (rif. Tabella 2, Allegato 1 del DM n. 31 del 12 febbraio 2015 - Parere ISS n. 45848 del 12 settembre 2006 e Parere ISS n. 49759 IA.12 del 17 dicembre 2002)

Codice Punto	Metodo	u.d.m.	CSC D.Lgs. 152/06	P1 - C.na Roggera	P2 - C.na Niccolino	P3 - C.na Ferrera	P4 - C.na Roggera	P5 - C.na Roggera	P6 - C.na Vecchia	AL10153 - C.na Roggera	P8 - C.na Triacca	P9 - C.na Pasquina	C.na Riccarda	RMR - C.na Confinanza	Scivia
Data campionamento				8-feb-16	8-feb-16	8-feb-16	8-feb-16	9-feb-16	9-feb-16						
HC totali come n-esano	Calcolo	µg/L	350	<16	<16	<16	<16	35	1100						
HC frazione volatile (C6-C10) come n-esano	ISPR Man 123 2015 (V)	µg/L		<16	<16	<16	<16	35	1100						
HC frazione estraibile (C10-C40) come n-esano	ISPR Man 123 2015 (E)	µg/L		<7,2	<7,2	<7,2	<7,2	<7,2	<7,2						
benzene	EPA 8260C 2006	µg/L	1	<0,053	<0,053	<0,053	<0,053	<0,053	270						
etilbenzene	EPA 8260C 2006	µg/L	50	<0,051	<0,051	<0,051	<0,051	<0,051	<0,051	Non campionato					
p-xilene	EPA 8260C 2006	µg/L	10	<0,028	<0,028	<0,028	<0,028	<0,028	<0,028						
stirene	EPA 8260C 2006	µg/L	25	<0,05	<0,05	<0,05	<0,05	<0,05	0,083						
toluene	EPA 8260C 2006	µg/L	15	<0,058	<0,058	<0,058	<0,058	<0,058	0,22						
metilterbutilene	EPA 8260C 2006	µg/L	40 *	10	<0,096	<0,096	1,2	<0,096	330						

Nota: sono evidenziati i superamenti delle CSC di riferimento

* Limite proposto da ISS (rif. Tabella 2, Allegato 1 del DM n. 31 del 12 febbraio 2015 - Parere ISS n. 45848 del 12 settembre 2006 e Parere ISS n. 49759 IA.12 del 17 dicembre 2002)

Codice Punto	Metodo	u.d.m.	CSC D.Lgs. 152/06	P1 - C.na Roggera	P2 - C.na Niccolino	P3 - C.na Ferrera	P4 - C.na Roggera	P5 - C.na Roggera	P6 - C.na Vecchia	AL10153 - C.na Roggera	P8 - C.na Triacca	P9 - C.na Pasquina	C.na Riccarda	RMR - C.na Confinanza	Scivia
Data campionamento				15-feb-16	15-feb-16	15-feb-16	15-feb-16	15-feb-16	15-feb-16						
HC totali come n-esano	Calcolo	µg/L	350	<16		<16	<16	<16	1600						
HC frazione volatile (C6-C10) come n-esano	ISPR Man 123 2015 (V)	µg/L		<16		<16	<16	<16	1600						
HC frazione estraibile (C10-C40) come n-esano	ISPR Man 123 2015 (E)	µg/L		<7,2		<7,2	<7,2	<7,2	<7,2						
benzene	EPA 8260C 2006	µg/L	1	<0,053		<0,053	<0,053	0,24	420						
etilbenzene	EPA 8260C 2006	µg/L	50	<0,051	Non campionato	<0,051	<0,051	<0,051	<0,051	Non campionato					
p-xilene	EPA 8260C 2006	µg/L	10	<0,028		<0,028	<0,028	<0,028	0,05						
stirene	EPA 8260C 2006	µg/L	25	<0,05		<0,05	<0,05	<0,05	<0,05						
toluene	EPA 8260C 2006	µg/L	15	<0,058		<0,058	<0,058	<0,058	0,43						
metilterbutilene	EPA 8260C 2006	µg/L	40 *	11		0,33	0,31	<0,096	560						

Nota: sono evidenziati i superamenti delle CSC di riferimento

* Limite proposto da ISS (rif. Tabella 2, Allegato 1 del DM n. 31 del 12 febbraio 2015 - Parere ISS n. 45848 del 12 settembre 2006 e Parere ISS n. 49759 IA.12 del 17 dicembre 2002)

Codice Punto	Metodo	u.d.m.	CSC D.Lgs. 152/06	P1 - C.na Roggera	P2 - C.na Niccolino	P3 - C.na Ferrera	P4 - C.na Roggera	P5 - C.na Roggera	P6 - C.na Vecchia	AL10153 - C.na Roggera	P8 - C.na Triacca	P9 - C.na Pasquina	C.na Riccarda	RMR - C.na Confinanza	Scivia
Data campionamento				22-feb-16	23-feb-16	23-feb-16	22-feb-16	22-feb-16	23-feb-16						
HC totali come n-esano	Calcolo	µg/L	350	<16	<16	<16	<16	<16	2200						
HC frazione volatile (C6-C10) come n-esano	ISPR Man 123 2015 (V)	µg/L		<16	<16	<16	<16	<16	2200						
HC frazione estraibile (C10-C40) come n-esano	ISPR Man 123 2015 (E)	µg/L		<7,2	<7,2	<7,2	<7,2	<7,2	<7,2						
benzene	EPA 8260C 2006	µg/L	1	<0,053	<0,053	<0,053	<0,053	<0,053	570						
etilbenzene	EPA 8260C 2006	µg/L	50	<0,051	<0,051	<0,051	<0,051	<0,051	<0,051	Non campionato	Non campionato				
p-xilene	EPA 8260C 2006	µg/L	10	<0,028	<0,028	<0,028	<0,028	<0,028	0,054						
stirene	EPA 8260C 2006	µg/L	25	<0,05	<0,05	<0,05	<0,05	<0,05	0,16						
toluene	EPA 8260C 2006	µg/L	15	<0,058	<0,058	<0,058	<0,058	<0,058	0,6						
metilterbutilene	EPA 8260C 2006	µg/L	40 *	4,6	<0,096	0,2	<0,096	<0,096	440						

Nota: sono evidenziati i superamenti delle CSC di riferimento

* Limite proposto da ISS (rif. Tabella 2, Allegato 1 del DM n. 31 del 12 febbraio 2015 - Parere ISS n. 45848 del 12 settembre 2006 e Parere ISS n. 49759 IA.12 del 17 dicembre 2002)

Laboratorio fisso															
Codice Punto	Metodo	u.d.m.	CSC D.Lgs. 152/06	C.na Bigiorda	C.na San Bartolomeo	C.na Valeria n. 28	C.na Delizia n. 22	C.na Delizia n. 20	C.na Venturina	C.na Buscherina	C.na Bonaria	C.na Ponticello n. 20	C.na Birolina	Gestione Acqua nord	Gestione Acqua sud
Data campionamento															
HC totali come n-esano	Calcolo	µg/L	350	<16	<16	33	<16	<16	<16	<16	<16	<16	<16	<16	<16
HC frazione volatile (C6-C10) come n-esano	ISPR Man 123 2015 (V)	µg/L		<16	<16	33	<16	<16	<16	<16	<16	<16	<16	<16	<16
HC frazione estraibile (C10-C40) come n-esano	ISPR Man 123 2015 (E)	µg/L		<7,2	<7,2	<7,2	<7,2	<7,2	<7,2	<7,2	<7,2	<7,2	<7,2	<7,2	<7,2
benzene	EPA 8260C 2006	µg/L	1	<0,053	<0,053	4,9	0,07	<0,053	<0,053	<0,053	<0,053	<0,053	<0,053	<0,053	<0,053
etilbenzene	EPA 8260C 2006	µg/L	50	<0,051	<0,051	<0,051	<0,051	<0,051	<0,051	<0,051	<0,051	<0,051	<0,051	<0,051	<0,051
p-xilene	EPA 8260C 2006	µg/L	10	<0,028	<0,028	<0,028	<0,028	<0,028	<0,028	<0,028	<0,028	<0,028	<0,028	<0,028	<0,028
stirene	EPA 8260C 2006	µg/L	25	<0,05	<0,05	<0,05	<0,05	<0,05	<0,05	<0,05	<0,05	<0,05	<0,05	<0,05	<0,05
toluene	EPA 8260C 2006	µg/L	15	<0,058	<0,058	<0,058	<0,058	<0,058	<0,058	<0,058	<0,058	<0,058	<0,058	<0,058	<0,058
metilterbutilene	EPA 8260C 2006	µg/L	40 *	1,2	<0,096	99	82	<0,096	0,74	0,31	0,42	3,2	<0,096	4,8	1,7

Nota: sono evidenziati i superamenti delle CSC di riferimento

* Limite proposto da ISS (rif. Tabella 2, Allegato 1 del DM n. 31 del 12 febbraio 2015 - Parere ISS n. 45848 del 12 settembre 200)

Codice Punto	Metodo	u.d.m.	CSC D.Lgs. 152/06	C.na Bigiorda	C.na San Bartolomeo	C.na Valeria n. 28	C.na Delizia n. 22	C.na Delizia n. 20	C.na Venturina	C.na Buscherina	C.na Bonaria	C.na Ponticello n. 20	C.na Birolina	Gestione Acqua nord	Gestione Acqua sud
Data campionamento															
HC totali come n-esano	Calcolo	µg/L	350	<16	<16	<16	<16	<16	<16	<16	<16	<16	<16	<16	<16
HC frazione volatile (C6-C10) come n-esano	ISPR Man 123 2015 (V)	µg/L		<16	<16	<16	<16	<16	<16	<16	<16	<16	<16	<16	<16
HC frazione estraibile (C10-C40) come n-esano	ISPR Man 123 2015 (E)	µg/L		<7,2	<7,2	<7,2	<7,2	<7,2	<7,2	<7,2	<7,2	<7,2	<7,2	<7,2	<7,2
benzene	EPA 8260C 2006	µg/L	1	<0,053	<0,053	<0,053	<0,053	<0,053	<0,053	<0,053	<0,053	<0,053	<0,053	<0,053	<0,053
etilbenzene	EPA 8260C 2006	µg/L	50	<0,051	<0,051	<0,051	<0,051	<0,051	<0,051	<0,051	<0,051	<0,051	<0,051	<0,051	<0,051
p-xilene	EPA 8260C 2006	µg/L	10	<0,028	<0,028	<0,028	<0,028	<0,028	<0,028	<0,028	<0,028	<0,028	<0,028	<0,028	<0,028
stirene	EPA 8260C 2006	µg/L	25	<0,05	<0,05	<0,05	<0,05	<0,05	<0,05	<0,05	<0,05	<0,05	<0,05	<0,05	<0,05
toluene	EPA 8260C 2006	µg/L	15	<0,058	<0,058	<0,058	<0,058	<0,058	<0,058	<0,058	<0,058	<0,058	<0,058	<0,058	<0,058
metilterbutilene	EPA 8260C 2006	µg/L	40 *	<0,096	<0,096	36	38	<0,096	0,61	<0,096	<0,096	2,8	<0,096	8,2	1,7

Nota: sono evidenziati i superamenti delle CSC di riferimento

* Limite proposto da ISS (rif. Tabella 2, Allegato 1 del DM n. 31 del 12 febbraio 2015 - Parere ISS n. 45848 del 12 settembre 200)

Codice Punto	Metodo	u.d.m.	CSC D.Lgs. 152/06	C.na Bigiorda	C.na San Bartolomeo	C.na Valeria n. 28	C.na Delizia n. 22	C.na Delizia n. 20	C.na Venturina	C.na Buscherina	C.na Bonaria	C.na Ponticello n. 20	C.na Birolina	Gestione Acqua nord	Gestione Acqua sud	
Data campionamento																
HC totali come n-esano	Calcolo	µg/L	350	<16	<16	<16	15-feb-16	16-feb-16	16-feb-16	16-feb-16	16-feb-16	16-feb-16	15-feb-16	16-feb-16	16-feb-16	
HC frazione volatile (C6-C10) come n-esano	ISPR Man 123 2015 (V)	µg/L		<16	<16	<16	Non campionato	<16	<16	<16	<16	<16	Non campionato	<16	<16	
HC frazione estraibile (C10-C40) come n-esano	ISPR Man 123 2015 (E)	µg/L		<7,2	<7,2	<7,2		<7,2	<7,2	<7,2	<7,2	<7,2		<7,2	<7,2	<7,2
benzene	EPA 8260C 2006	µg/L	1	<0,053	<0,053	<0,053		<0,053	<0,053	<0,053	<0,053	<0,053		<0,053	<0,053	<0,053
etilbenzene	EPA 8260C 2006	µg/L	50	<0,051	<0,051	<0,051		<0,051	<0,051	<0,051	<0,051	<0,051		<0,051	<0,051	<0,051
p-xilene	EPA 8260C 2006	µg/L	10	<0,028	<0,028	<0,028		<0,028	<0,028	<0,028	<0,028	<0,028		<0,028	<0,028	<0,028
stirene	EPA 8260C 2006	µg/L	25	<0,05	<0,05	<0,05		<0,05	<0,05	<0,05	<0,05	<0,05		<0,05	<0,05	<0,05
toluene	EPA 8260C 2006	µg/L	15	<0,058	<0,058	<0,058		<0,058	<0,058	<0,058	<0,058	<0,058		<0,058	<0,058	<0,058
metilterbutilene	EPA 8260C 2006	µg/L	40 *	0,43	<0,096	19		0,23	0,59	0,3	0,34	2		7,4	0,96	

Nota: sono evidenziati i superamenti delle CSC di riferimento

* Limite proposto da ISS (rif. Tabella 2, Allegato 1 del DM n. 31 del 12 febbraio 2015 - Parere ISS n. 45848 del 12 settembre 200)

Codice Punto	Metodo	u.d.m.	CSC D.Lgs. 152/06	C.na Bigiorda	C.na San Bartolomeo	C.na Valeria n. 28	C.na Delizia n. 22	C.na Delizia n. 20	C.na Venturina	C.na Buscherina	C.na Bonaria	C.na Ponticello n. 20	C.na Birolina	Gestione Acqua nord	Gestione Acqua sud
Data campionamento															
HC totali come n-esano	Calcolo	µg/L	350	23-feb-16	23-feb-16	23-feb-16	23-feb-16	23-feb-16	23-feb-16	23-feb-16	22-feb-16	23-feb-16	23-feb-16	23-feb-16	23-feb-16
HC frazione volatile (C6-C10) come n-esano	ISPR Man 123 2015 (V)	µg/L		<16	<16	<16	<16	<16	<16	<16	<16	<16	<16	<16	<16
HC frazione estraibile (C10-C40) come n-esano	ISPR Man 123 2015 (E)	µg/L		<7,2	<7,2	<7,2	<7,2	<7,2	<7,2	<7,2	<7,2	<7,2	<7,2	<7,2	<7,2
benzene	EPA 8260C 2006	µg/L	1	<0,053	<0,053	<0,053	<0,053	<0,053	<0,053	<0,053	<0,053	<0,053	<0,053	<0,053	<0,053
etilbenzene	EPA 8260C 2006	µg/L	50	<0,051	<0,051	<0,051	<0,051	<0,051	<0,051	<0,051	<0,051	<0,051	<0,051	<0,051	<0,051
p-xilene	EPA 8260C 2006	µg/L	10	<0,028	<0,028	<0,028	<0,028	<0,028	<0,028	<0,028	<0,028	<0,028	<0,028	<0,028	<0,028
stirene	EPA 8260C 2006	µg/L	25	<0,05	<0,05	<0,05	<0,05	<0,05	<0,05	<0,05	<0,05	<0,05	<0,05	<0,05	<0,05
toluene	EPA 8260C 2006	µg/L	15	<0,058	<0,058	<0,058	<0,058	<0,058	<0,058	<0,058	<0,058	<0,058	<0,058	<0,058	<0,058
metilterbutilene	EPA 8260C 2006	µg/L	40 *	0,26	<0,096	7,4	8,5	0,17	0,43	0,25	0,85	<0,096	6	0,51	

Nota: sono evidenziati i superamenti delle CSC di riferimento

* Limite proposto da ISS (rif. Tabella 2, Allegato 1 del DM n. 31 del 12 febbraio 2015 - Parere ISS n. 45848 del 12 settembre 200)

Laboratorio fisso																
Codice Punto	Metodo	u.d.m.	CSC D.Lgs. 152/06	P1 - C.na Roggera	P2 - C.na Niccolino	P3 - C.na Ferrera	P4 - C.na Roggera	P5 - C.na Roggera	P6 - C.na Vecchia	AL10153 - C.na Roggera	P8 - C.na Triacca	P9 - C.na Pasquina	C.na Riccarda	RMR - C.na Confinanza	Scrvia	
Data campionamento				29-feb-16	29-feb-16	29-feb-16	29-feb-16	29-feb-16	1-mar-16	29-feb-16	29-feb-16	29-feb-16	1-mar-16	29-feb-16	29-feb-16	
HC totali come n-esano	Calcolo	µg/L	350	<16		<16	<16		<16		<16		<16	<16		
HC frazione volatile (C6-C10) come n-esano	ISPR Man 123 2015 (V)	µg/L		<16		<16	<16		<16		<16		<16	<16		
HC frazione estraibile (C10-C40) come n-esano	ISPR Man 123 2015 (E)	µg/L		<7,2		<7,2	<7,2		<7,2		<7,2		<7,2	<7,2		
benzene	EPA 8260C 2006	µg/L	1	<0,053		<0,053	<0,053		<0,053		<0,053		<0,053	<0,053		
etilbenzene	EPA 8260C 2006	µg/L	50	<0,051	Non campionato	<0,051	<0,051	Non campionato	<0,051	Non campionato	<0,051	Non campionato	<0,051	<0,051	Non campionato	
p-xilene	EPA 8260C 2006	µg/L	10	<0,028		<0,028	<0,028		<0,028		<0,028		<0,028	<0,028		
stirene	EPA 8260C 2006	µg/L	25	<0,05		<0,05	<0,05		<0,05		<0,05		<0,05	<0,05		
toluene	EPA 8260C 2006	µg/L	15	<0,058		<0,058	<0,058		<0,058		<0,058		<0,058	<0,058		
metilterbutilene	EPA 8260C 2006	µg/L	40 *	6		0,21	<0,096		260		0,17		<0,096	0,39		

Nota: sono evidenziati i superamenti delle CSC di riferimento

* Limite proposto da ISS (rif. Tabella 2, Allegato 1 del DM n. 31 del 12 febbraio 2015 - Parere ISS n. 45848 del 12 settembre 2006 e Parere ISS n. 49759 IA.12 del 17 dicembre 2002)

Codice Punto	Metodo	u.d.m.	CSC D.Lgs. 152/06	P1 - C.na Roggera	P2 - C.na Niccolino	P3 - C.na Ferrera	P4 - C.na Roggera	P5 - C.na Roggera	P6 - C.na Vecchia	AL10153 - C.na Roggera	P8 - C.na Triacca	P9 - C.na Pasquina	C.na Riccarda	RMR - C.na Confinanza	Scrvia
Data campionamento				7-mar-16	7-mar-16	7-mar-16	7-mar-16	7-mar-16	8-mar-16	8-mar-16	8-mar-16	8-mar-16	8-mar-16	8-mar-16	8-mar-16
HC totali come n-esano	Calcolo	µg/L	350	<25		<25	<25		<25		<25		<25	<25	
HC frazione volatile (C6-C10) come n-esano	ISPR Man 123 2015 (V)	µg/L		<25		<25	<25		<25		<25		<25	<25	
HC frazione estraibile (C10-C40) come n-esano	ISPR Man 123 2015 (E)	µg/L		<7,2		<7,2	<7,2		<7,2		<7,2		<7,2	<7,2	
benzene	EPA 8260C 2006	µg/L	1	0,078	Non campionato	<0,053	<0,053	Non campionato	<0,053	Non campionato	<0,053	Non campionato	<0,053	<0,053	Non campionato
etilbenzene	EPA 8260C 2006	µg/L	50	<0,051		<0,051	<0,051		<0,051		<0,051		<0,051	<0,051	
p-xilene	EPA 8260C 2006	µg/L	10	<0,028		<0,028	<0,028		<0,028		<0,028		<0,028	<0,028	
stirene	EPA 8260C 2006	µg/L	25	<0,05		<0,05	<0,05		<0,05		<0,05		<0,05	<0,05	
toluene	EPA 8260C 2006	µg/L	15	<0,058		<0,058	<0,058		<0,058		<0,058		<0,058	<0,058	
metilterbutilene	EPA 8260C 2006	µg/L	40 *	2,3		0,21	0,31		15		0,17	0,44	<0,096	0,24	

Nota: sono evidenziati i superamenti delle CSC di riferimento

* Limite proposto da ISS (rif. Tabella 2, Allegato 1 del DM n. 31 del 12 febbraio 2015 - Parere ISS n. 45848 del 12 settembre 2006 e Parere ISS n. 49759 IA.12 del 17 dicembre 2002)

Codice Punto	Metodo	u.d.m.	CSC D.Lgs. 152/06	P1 - C.na Roggera	P2 - C.na Niccolino	P3 - C.na Ferrera	P4 - C.na Roggera	P5 - C.na Roggera	P6 - C.na Vecchia	AL10153 - C.na Roggera	P8 - C.na Triacca	P9 - C.na Pasquina	C.na Riccarda	RMR - C.na Confinanza	Scrvia
Data campionamento				14-mar-16	14-mar-16	14-mar-16	14-mar-16	14-mar-16	15-mar-16	15-mar-16	15-mar-16	14-mar-16	15-mar-16	15-mar-16	15-mar-16
HC totali come n-esano	Calcolo	µg/L	350	<29		<29	<29		360		<29		<29	<29	
HC frazione volatile (C6-C10) come n-esano	ISPR Man 123 2015 (V)	µg/L		<29		<29	<29		360		<29		<29	<29	
HC frazione estraibile (C10-C40) come n-esano	ISPR Man 123 2015 (E)	µg/L		<7,2		<7,2	<7,2		<7,2		<7,2		<7,2	<7,2	
benzene	EPA 8260C 2006	µg/L	1	<0,053	<0,053	<0,053	<0,053	<0,053	<0,053	Non campionato	<0,053	<0,053	<0,053	<0,053	Non campionato
etilbenzene	EPA 8260C 2006	µg/L	50	<0,051	<0,051	<0,051	<0,051	<0,051	<0,051		<0,051	<0,051	<0,051	<0,051	
p-xilene	EPA 8260C 2006	µg/L	10	<0,028	<0,028	<0,028	<0,028	<0,028	<0,028		<0,028	<0,028	<0,028	<0,028	
stirene	EPA 8260C 2006	µg/L	25	<0,05	<0,05	<0,05	<0,05	<0,05	<0,05		<0,05	<0,05	<0,05	<0,05	
toluene	EPA 8260C 2006	µg/L	15	<0,058	<0,058	<0,058	<0,058	<0,058	<0,058		<0,058	<0,058	<0,058	<0,058	
metilterbutilene	EPA 8260C 2006	µg/L	40 *	2,5	<0,096	0,13	0,16	0,17	54		0,11	0,33	<0,096	<0,096	

Nota: sono evidenziati i superamenti delle CSC di riferimento

* Limite proposto da ISS (rif. Tabella 2, Allegato 1 del DM n. 31 del 12 febbraio 2015 - Parere ISS n. 45848 del 12 settembre 2006 e Parere ISS n. 49759 IA.12 del 17 dicembre 2002)

Codice Punto	Metodo	u.d.m.	CSC D.Lgs. 152/06	P1 - C.na Roggera	P2 - C.na Niccolino	P3 - C.na Ferrera	P4 - C.na Roggera	P5 - C.na Roggera	P6 - C.na Vecchia	AL10153 - C.na Roggera	P8 - C.na Triacca	P9 - C.na Pasquina	C.na Riccarda	RMR - C.na Confinanza	Scrvia
Data campionamento				21-mar-16	21-mar-16	21-mar-16	21-mar-16	22-mar-16	21-mar-16	21-mar-16	21-mar-16	21-mar-16	21-mar-16	21-mar-16	21-mar-16
HC totali come n-esano	Calcolo	µg/L	350	<29	<29	<29	<29	<29	<29		<29	<29	<29	<29	
HC frazione volatile (C6-C10) come n-esano	ISPR Man 123 2015 (V)	µg/L		<29	<29	<29	<29	<29	<29		<29	<29	<29	<29	
HC frazione estraibile (C10-C40) come n-esano	ISPR Man 123 2015 (E)	µg/L		<7,2	<7,2	<7,2	<7,2	<7,2	<7,2		<7,2	<7,2	<7,2	<7,2	
benzene	EPA 8260C 2006	µg/L	1	<0,053	<0,053	<0,053	<0,053	<0,053	<0,053	Non campionato	<0,053	<0,053	<0,053	<0,053	Non campionato
etilbenzene	EPA 8260C 2006	µg/L	50	<0,051	<0,051	<0,051	<0,051	<0,051	<0,051		<0,051	<0,051	<0,051	<0,051	
p-xilene	EPA 8260C 2006	µg/L	10	<0,028	<0,028	<0,028	<0,028	<0,028	<0,028		<0,028	<0,028	<0,028	<0,028	
stirene	EPA 8260C 2006	µg/L	25	<0,05	<0,05	<0,05	<0,05	<0,05	<0,05		<0,05	<0,05	<0,05	<0,05	
toluene	EPA 8260C 2006	µg/L	15	<0,058	<0,058	<0,058	<0,058	<0,058	<0,058		<0,058	<0,058	<0,058	<0,058	
metilterbutilene	EPA 8260C 2006	µg/L	40 *	2,4	<0,097	0,12	0,68	<0,097	9		0,12	0,27	<0,097	<0,097	

Nota: sono evidenziati i superamenti delle CSC di riferimento

* Limite proposto da ISS (rif. Tabella 2, Allegato 1 del DM n. 31 del 12 febbraio 2015 - Parere ISS n. 45848 del 12 settembre 2006 e Parere ISS n. 49759 IA.12 del 17 dicembre 2002)

Laboratorio fisso															
Codice Punto	Metodo	u.d.m.	CSC D.Lgs. 152/06	C.na Bigiorda	C.na San Bartolomeo	C.na Valeria n. 28	C.na Delizia n. 22	C.na Delizia n. 20	C.na Venturina	C.na Buscherina	C.na Bonaria	C.na Ponticello n. 20	C.na Birolina	Gestione Acqua nord	Gestione Acqua sud
Data campionamento				1-mar-16	1-mar-16	29-feb-16	1-mar-16	1-mar-16	1-mar-16	1-mar-16	1-mar-16	1-mar-16	1-mar-16	1-mar-16	1-mar-16
HC totali come n-esano	Calcolo	µg/L	350	<16	<16		<16	<16	<16	<16	<16	<16	<16	<16	<16
HC frazione volatile (C6-C10) come n-esano	ISPR Man 123 2015 (V)	µg/L		<16	<16		<16	<16	<16	<16	<16	<16	<16	<16	<16
HC frazione estraibile (C10-C40) come n-esano	ISPR Man 123 2015 (E)	µg/L		<7,2	<7,2		<7,2	<7,2	<7,2	<7,2	<7,2	<7,2	<7,2	<7,2	<7,2
benzene	EPA 8260C 2006	µg/L	1	<0,053	<0,053	Non campionato	<0,053	<0,053	<0,053	<0,053	<0,053	<0,053	<0,053	<0,053	<0,053
etilbenzene	EPA 8260C 2006	µg/L	50	<0,051	<0,051		<0,051	<0,051	<0,051	<0,051	<0,051	<0,051	<0,051	<0,051	<0,051
p-xilene	EPA 8260C 2006	µg/L	10	<0,028	<0,028		<0,028	<0,028	<0,028	<0,028	<0,028	<0,028	<0,028	<0,028	<0,028
stirene	EPA 8260C 2006	µg/L	25	<0,05	<0,05		<0,05	<0,05	<0,05	<0,05	<0,05	<0,05	<0,05	<0,05	<0,05
toluene	EPA 8260C 2006	µg/L	15	<0,058	0,12		<0,058	<0,058	<0,058	<0,058	<0,058	<0,058	<0,058	<0,058	<0,058
metilterbutilene	EPA 8260C 2006	µg/L	40 *	0,3	<0,096		4,6	0,17	0,43	0,3	0,27	0,59	<0,096	6,9	0,39

Nota: sono evidenziati i superamenti delle CSC di riferimento

* Limite proposto da ISS (rif. Tabella 2, Allegato 1 del DM n. 31 del 12 febbraio 2015 - Parere ISS n. 45848 del 12 settembre 200)

Codice Punto	Metodo	u.d.m.	CSC D.Lgs. 152/06	C.na Bigiorda	C.na San Bartolomeo	C.na Valeria n. 28	C.na Delizia n. 22	C.na Delizia n. 20	C.na Venturina	C.na Buscherina	C.na Bonaria	C.na Ponticello n. 20	C.na Birolina	Gestione Acqua nord	Gestione Acqua sud
Data campionamento				8-mar-16	7-mar-16	8-mar-16	8-mar-16	8-mar-16	8-mar-16	8-mar-16	8-mar-16	8-mar-16	8-mar-16	8-mar-16	8-mar-16
HC totali come n-esano	Calcolo	µg/L	350	<25	<25		<25	<25	<25	<25	<25	<25	<25	<25	<25
HC frazione volatile (C6-C10) come n-esano	ISPR Man 123 2015 (V)	µg/L		<25	<25		<25	<25	<25	<25	<25	<25	<25	<25	<25
HC frazione estraibile (C10-C40) come n-esano	ISPR Man 123 2015 (E)	µg/L		<7,2	<7,2		<7,2	<7,2	<7,2	<7,2	<7,2	<7,2	<7,2	<7,2	<7,2
benzene	EPA 8260C 2006	µg/L	1	<0,053	<0,053	Non campionato	<0,053	<0,053	<0,053	<0,053	<0,053	<0,053	<0,053	<0,053	<0,053
etilbenzene	EPA 8260C 2006	µg/L	50	<0,051	<0,051		<0,051	<0,051	<0,051	<0,051	<0,051	<0,051	<0,051	<0,051	<0,051
p-xilene	EPA 8260C 2006	µg/L	10	<0,028	<0,028		<0,028	<0,028	<0,028	<0,028	<0,028	<0,028	<0,028	<0,028	<0,028
stirene	EPA 8260C 2006	µg/L	25	<0,05	<0,05		<0,05	<0,05	<0,05	<0,05	<0,05	<0,05	<0,05	<0,05	<0,05
toluene	EPA 8260C 2006	µg/L	15	<0,058	<0,058		<0,058	<0,058	<0,058	<0,058	<0,058	<0,058	<0,058	<0,058	<0,058
metilterbutilene	EPA 8260C 2006	µg/L	40 *	0,26	<0,096		1,8	0,29	0,33	0,24	0,24	<0,096	4,1	0,39	

Nota: sono evidenziati i superamenti delle CSC di riferimento

* Limite proposto da ISS (rif. Tabella 2, Allegato 1 del DM n. 31 del 12 febbraio 2015 - Parere ISS n. 45848 del 12 settembre 200)

Codice Punto	Metodo	u.d.m.	CSC D.Lgs. 152/06	C.na Bigiorda	C.na San Bartolomeo	C.na Valeria n. 28	C.na Delizia n. 22	C.na Delizia n. 20	C.na Venturina	C.na Buscherina	C.na Bonaria	C.na Ponticello n. 20	C.na Birolina	Gestione Acqua nord	Gestione Acqua sud
Data campionamento				15-mar-16	15-mar-16	15-mar-16	15-mar-16	15-mar-16	15-mar-16	15-mar-16	15-mar-16	15-mar-16	15-mar-16	15-mar-16	15-mar-16
HC totali come n-esano	Calcolo	µg/L	350	<29	<29		<29	<29	<29	<29	<29	<29	<29	<29	<29
HC frazione volatile (C6-C10) come n-esano	ISPR Man 123 2015 (V)	µg/L		<29	<29		<29	<29	<29	<29	<29	<29	<29	<29	<29
HC frazione estraibile (C10-C40) come n-esano	ISPR Man 123 2015 (E)	µg/L		<7,2	<7,2		<7,2	<7,2	<7,2	<7,2	<7,2	<7,2	<7,2	<7,2	<7,2
benzene	EPA 8260C 2006	µg/L	1	<0,053	<0,053	<0,053	<0,053	<0,053	<0,053	<0,053	<0,053	<0,053	<0,053	<0,053	<0,053
etilbenzene	EPA 8260C 2006	µg/L	50	<0,051	<0,051	<0,051	<0,051	<0,051	<0,051	<0,051	<0,051	<0,051	<0,051	<0,051	
p-xilene	EPA 8260C 2006	µg/L	10	<0,028	<0,028	<0,028	<0,028	<0,028	<0,028	<0,028	<0,028	<0,028	<0,028	<0,028	
stirene	EPA 8260C 2006	µg/L	25	<0,05	<0,05	<0,05	<0,05	<0,05	<0,05	<0,05	<0,05	<0,05	<0,05	<0,05	
toluene	EPA 8260C 2006	µg/L	15	<0,058	<0,058	<0,058	<0,058	<0,058	<0,058	<0,058	<0,058	<0,058	<0,058	<0,058	
metilterbutilene	EPA 8260C 2006	µg/L	40 *	<0,096	<0,096	0,23	2,1	<0,096	0,16	0,19	0,19	0,3	<0,096	2,6	0,25

Nota: sono evidenziati i superamenti delle CSC di riferimento

* Limite proposto da ISS (rif. Tabella 2, Allegato 1 del DM n. 31 del 12 febbraio 2015 - Parere ISS n. 45848 del 12 settembre 200)

Codice Punto	Metodo	u.d.m.	CSC D.Lgs. 152/06	C.na Bigiorda	C.na San Bartolomeo	C.na Valeria n. 28	C.na Delizia n. 22	C.na Delizia n. 20	C.na Venturina	C.na Buscherina	C.na Bonaria	C.na Ponticello n. 20	C.na Birolina	Gestione Acqua nord	Gestione Acqua sud
Data campionamento				22-mar-16	22-mar-16	22-mar-16	22-mar-16	22-mar-16	22-mar-16	22-mar-16	22-mar-16	22-mar-16	22-mar-16	22-mar-16	22-mar-16
HC totali come n-esano	Calcolo	µg/L	350	<29	<29		<29	<29	<29	<29	<29	<29	<29	<29	<29
HC frazione volatile (C6-C10) come n-esano	ISPR Man 123 2015 (V)	µg/L		<29	<29		<29	<29	<29	<29	<29	<29	<29	<29	<29
HC frazione estraibile (C10-C40) come n-esano	ISPR Man 123 2015 (E)	µg/L		<7,2	<7,2		<7,2	<7,2	<7,2	<7,2	<7,2	<7,2	<7,2	<7,2	<7,2
benzene	EPA 8260C 2006	µg/L	1	<0,053	<0,053	Non campionato	<0,053	<0,053	<0,053	<0,053	<0,053	<0,053	<0,053	<0,053	<0,053
etilbenzene	EPA 8260C 2006	µg/L	50	<0,051	<0,051		<0,051	<0,051	<0,051	<0,051	<0,051	<0,051	<0,051	<0,051	<0,051
p-xilene	EPA 8260C 2006	µg/L	10	<0,028	<0,028		<0,028	<0,028	<0,028	<0,028	<0,028	<0,028	<0,028	<0,028	<0,028
stirene	EPA 8260C 2006	µg/L	25	<0,05	<0,05		<0,05	<0,05	<0,05	<0,05	<0,05	<0,05	<0,05	<0,05	<0,05
toluene	EPA 8260C 2006	µg/L	15	<0,058	<0,058		<0,058	<0,058	<0,058	<0,058	<0,058	<0,058	<0,058	<0,058	<0,058
metilterbutilene	EPA 8260C 2006	µg/L	40 *	0,23	<0,097		1,8		0,24	0,21	0,2	0,29	<0,097	2,6	0,28

Nota: sono evidenziati i superamenti delle CSC di riferimento

* Limite proposto da ISS (rif. Tabella 2, Allegato 1 del DM n. 31 del 12 febbraio 2015 - Parere ISS n. 45848 del 12 settembre 200)

Laboratorio fisso																	
Codice Punto	Metodo	u.d.m.	CSC D.Lgs. 152/06	P1 - C.na Roggera	P2 - C.na Niccolino	P3 - C.na Ferrera	P4 - C.na Roggera	P5 - C.na Roggera	P6 - C.na Vecchia	AL10153 - C.na Roggera	P8 - C.na Triacca	P9 - C.na Pasquina	C.na Riccarda	RMR - C.na Confinanza	Scivia		
Data campionamento				29-mar-16	29-mar-16	29-mar-16	29-mar-16	29-mar-16	29-mar-16	29-mar-16	29-mar-16	29-mar-16	29-mar-16	29-mar-16	29-mar-16		
HC totali come n-esano	Calcolo	µg/L	350	<29		39	<29		250		<29	<29	41	71			
HC frazione volatile (C6-C10) come n-esano	ISPR Man 123 2015 (V)	µg/L		<29		39	<29		250		<29	<29	41	71			
HC frazione estraibile (C10-C40) come n-esano	ISPR Man 123 2015 (E)	µg/L		<7,2		<7,2	<7,2		<7,2		<7,2	<7,2	<7,2	<7,2			
benzene	EPA 8260C 2006	µg/L	1	<0,053		1,8	<0,053		5,8		<0,053	1,7	2,4	1,4			
etilbenzene	EPA 8260C 2006	µg/L	50	<0,051	Non campionato	1,7	<0,051	Non campionato	0,11	Non campionato	<0,051	1,9	2,9	1,5	Non campionato		
p-xilene	EPA 8260C 2006	µg/L	10	<0,028		8,1	<0,028		1,4		<0,028	8,9	12	1,7			
stirene	EPA 8260C 2006	µg/L	25	<0,05		<0,05	<0,05		<0,05		<0,05	<0,05	<0,05	<0,05			
toluene	EPA 8260C 2006	µg/L	15	<0,058		17	<0,058		2,4		<0,058	19	25	13			
metilbutilfenolo	EPA 8260C 2006	µg/L	40 *	1,9		6,9	0,27		86		0,11	6,5	9,1	6,5			

Nota: sono evidenziati i superamenti delle CSC di riferimento

* Limite proposto da ISS (rif. Tabella 2, Allegato 1 del DM n. 31 del 12 febbraio 2015 - Parere ISS n. 45848 del 12 settembre 2006 e Parere ISS n. 49759 IA.12 del 17 dicembre 2002)

Codice Punto	Metodo	u.d.m.	CSC D.Lgs. 152/06	P1 - C.na Roggera	P2 - C.na Niccolino	P3 - C.na Ferrera	P4 - C.na Roggera	P5 - C.na Roggera	P6 - C.na Vecchia	AL10153 - C.na Roggera	P8 - C.na Triacca	P9 - C.na Pasquina	C.na Riccarda	RMR - C.na Confinanza	Scivia
Data campionamento				4-apr-16	4-apr-16	4-apr-16	4-apr-16	4-apr-16	5-apr-16	5-apr-16	5-apr-16	5-apr-16	5-apr-16	5-apr-16	5-apr-16
HC totali come n-esano	Calcolo	µg/L	350	<29	57	<29	<29	<29	<29		<29	<29	<29	<29	
HC frazione volatile (C6-C10) come n-esano	ISPR Man 123 2015 (V)	µg/L		<29	<29	<29	<29	<29	<29		<29	<29	<29	<29	
HC frazione estraibile (C10-C40) come n-esano	ISPR Man 123 2015 (E)	µg/L		<7,2	57	<7,2	<7,2	<7,2	<7,2		<7,2	<7,2	<7,2	<7,2	
benzene	EPA 8260C 2006	µg/L	1	<0,053	<0,053	<0,053	0,49	<0,053	<0,053	Non campionato	<0,053	<0,053	<0,053	<0,053	
etilbenzene	EPA 8260C 2006	µg/L	50	<0,051	<0,051	<0,051	0,34	<0,051	<0,051		0,16	0,084	0,11	0,06	Non campionato
p-xilene	EPA 8260C 2006	µg/L	10	<0,028	<0,028	<0,028	0,18	<0,028	<0,028		0,42	0,16	0,24	0,095	
stirene	EPA 8260C 2006	µg/L	25	<0,05	<0,05	<0,05	0,21	<0,05	<0,05		<0,05	<0,05	<0,05	<0,05	
toluene	EPA 8260C 2006	µg/L	15	<0,058	<0,058	<0,058	<0,058	<0,058	<0,058		0,38	0,26	0,34	0,2	
metilbutilfenolo	EPA 8260C 2006	µg/L	40 *	1,4	<0,097	0,23	0,78	<0,097	1,2		0,11	0,48	<0,097	0,32	

Nota: sono evidenziati i superamenti delle CSC di riferimento

* Limite proposto da ISS (rif. Tabella 2, Allegato 1 del DM n. 31 del 12 febbraio 2015 - Parere ISS n. 45848 del 12 settembre 2006 e Parere ISS n. 49759 IA.12 del 17 dicembre 2002)

Codice Punto	Metodo	u.d.m.	CSC D.Lgs. 152/06	P1 - C.na Roggera	P2 - C.na Niccolino	P3 - C.na Ferrera	P4 - C.na Roggera	P5 - C.na Roggera	P6 - C.na Vecchia	AL10153 - C.na Roggera	P8 - C.na Triacca	P9 - C.na Pasquina	C.na Riccarda	RMR - C.na Confinanza	Scivia
Data campionamento				11-apr-16	11-apr-16	11-apr-16	11-apr-16	11-apr-16	12-apr-16	5-apr-16	12-apr-16	12-apr-16	11-apr-16	12-apr-16	12-apr-16
HC totali come n-esano	Calcolo	µg/L	350	<29		<29	<29	<29	<29		<29	<29	<29	<29	
HC frazione volatile (C6-C10) come n-esano	ISPR Man 123 2015 (V)	µg/L		<29		<29	<29	<29	<29		<29	<29	<29	<29	
HC frazione estraibile (C10-C40) come n-esano	ISPR Man 123 2015 (E)	µg/L		<7,2		<7,2	<7,2	<7,2	<7,2		<7,2	<7,2	<7,2	<7,2	
benzene	EPA 8260C 2006	µg/L	1	<0,053		<0,053	<0,053	<0,053	<0,053	Non campionato	<0,053	<0,053	<0,053	<0,053	
etilbenzene	EPA 8260C 2006	µg/L	50	<0,051	Non campionato	<0,051	<0,051	Non campionato	<0,051		0,2	<0,051	<0,051	<0,051	Non campionato
p-xilene	EPA 8260C 2006	µg/L	10	<0,028		<0,028	<0,028		<0,028		0,72	<0,028	<0,028	<0,028	
stirene	EPA 8260C 2006	µg/L	25	<0,05		<0,05	<0,05		<0,05		<0,05	<0,05	<0,05	<0,05	
toluene	EPA 8260C 2006	µg/L	15	<0,058		<0,058	<0,058		<0,058		0,53	<0,058	<0,058	<0,058	
metilbutilfenolo	EPA 8260C 2006	µg/L	40 *	0,57		0,13	0,18		31		0,17	0,31	<0,097	0,13	

Nota: sono evidenziati i superamenti delle CSC di riferimento

* Limite proposto da ISS (rif. Tabella 2, Allegato 1 del DM n. 31 del 12 febbraio 2015 - Parere ISS n. 45848 del 12 settembre 2006 e Parere ISS n. 49759 IA.12 del 17 dicembre 2002)

Codice Punto	Metodo	u.d.m.	CSC D.Lgs. 152/06	P1 - C.na Roggera	P2 - C.na Niccolino	P3 - C.na Ferrera	P4 - C.na Roggera	P5 - C.na Roggera	P6 - C.na Vecchia	AL10153 - C.na Roggera	P8 - C.na Triacca	P9 - C.na Pasquina	C.na Riccarda	RMR - C.na Confinanza	Scivia
Data campionamento				18-apr-16	18-apr-16	18-apr-16	18-apr-16	18-apr-16	19-apr-16	19-apr-16	18-apr-16	18-apr-16	18-apr-16	18-apr-16	18-apr-16
HC totali come n-esano	Calcolo	µg/L	350	<29		<29	<29	<29	190		<29	<29	<29	<29	
HC frazione volatile (C6-C10) come n-esano	ISPR Man 123 2015 (V)	µg/L		<29		<29	<29	<29	190		<29	<29	<29	<29	
HC frazione estraibile (C10-C40) come n-esano	ISPR Man 123 2015 (E)	µg/L		<7,2		<7,2	<7,2	<7,2	<7,2		<7,2	<7,2	<7,2	<7,2	
benzene	EPA 8260C 2006	µg/L	1	<0,095		<0,095	<0,095	<0,095	240		<0,095	<0,095	<0,095	<0,095	
etilbenzene	EPA 8260C 2006	µg/L	50	<0,17	Non campionato	<0,17	<0,17	<0,17	<0,17	Non campionato	<0,17	<0,17	<0,17	<0,17	Non campionato
p-xilene	EPA 8260C 2006	µg/L	10	<0,26		<0,26	<0,26	<0,26	<0,26		<0,26	<0,26	<0,26	<0,26	
stirene	EPA 8260C 2006	µg/L	25	<0,17		<0,17	<0,17	<0,17	<0,17		<0,17	<0,17	<0,17	<0,17	
toluene	EPA 8260C 2006	µg/L	15	<0,31		<0,31	<0,31	<0,31	<0,31		<0,31	<0,31	<0,31	<0,31	
metilbutilfenolo	EPA 8260C 2006	µg/L	40 *	<0,21		<0,21	<0,21	<0,21	130		<0,21	<0,21	<0,21	0,3	

Nota: sono evidenziati i superamenti delle CSC di riferimento

* Limite proposto da ISS (rif. Tabella 2, Allegato 1 del DM n. 31 del 12 febbraio 2015 - Parere ISS n. 45848 del 12 settembre 2006 e Parere ISS n. 49759 IA.12 del 17 dicembre 2002)

Laboratorio fisso																	
Codice Punto	Metodo	u.d.m.	CSC D.Lgs. 152/06	C.na Bigiorda	C.na San Bartolomeo	C.na Valeria n. 28	C.na Delizia n. 22	C.na Delizia n. 20	C.na Venturina	C.na Buscherina	C.na Bonaria	C.na Ponticello n. 20	C.na Birolina	Gestione Acqua nord	Gestione Acqua sud		
Data campionamento				29-mar-16	29-mar-16	29-mar-16	29-mar-16	29-mar-16	29-mar-16	29-mar-16	29-mar-16	29-mar-16	29-mar-16	29-mar-16	29-mar-16	29-mar-16	29-mar-16
HC totali come n-esano	Calcolo	µg/L	350	<29	<29	<29	<29	<29	<29	<29	<29	<29	<29	<29	<29	<29	<29
HC frazione volatile (C6-C10) come n-esano	ISPR Man 123 2015 (V)	µg/L		<29	<29	<29	<29	<29	<29	<29	<29	<29	<29	<29	<29	<29	<29
HC frazione estraibile (C10-C40) come n-esano	ISPR Man 123 2015 (E)	µg/L		<7,2	<7,2	<7,2	<7,2	<7,2	<7,2	<7,2	<7,2	<7,2	<7,2	<7,2	<7,2	<7,2	<7,2
benzene	EPA 8260C 2006	µg/L	1	0,39	0,33									1	1,1		
etilbenzene	EPA 8260C 2006	µg/L		0,68	0,61									0,84	2,4		
p-xilene	EPA 8260C 2006	µg/L	10	3,3	2,8									5,1	11		
stirene	EPA 8260C 2006	µg/L	25	<0,05	<0,05									<0,05	<0,05		
toluene	EPA 8260C 2006	µg/L	15	5,4	5,4									10	18		
metilbutilfenolo	EPA 8260C 2006	µg/L	40 *	0,43	0,12									2,8	1,4		

* Nota: sono evidenziati i superamenti delle CSC di riferimento

* Limite proposto da ISS (rif. Tabella 2, Allegato 1 del DM n. 31 del 12 febbraio 2015 - Parere ISS n. 45848 del 12 settembre 200)

Codice Punto	Metodo	u.d.m.	CSC D.Lgs. 152/06	C.na Bigiorda	C.na San Bartolomeo	C.na Valeria n. 28	C.na Delizia n. 22	C.na Delizia n. 20	C.na Venturina	C.na Buscherina	C.na Bonaria	C.na Ponticello n. 20	C.na Birolina	Gestione Acqua nord	Gestione Acqua sud		
Data campionamento				5-apr-16	5-apr-16	5-apr-16	5-apr-16	5-apr-16	5-apr-16	5-apr-16	5-apr-16	5-apr-16	5-apr-16	5-apr-16	5-apr-16	5-apr-16	5-apr-16
HC totali come n-esano	Calcolo	µg/L	350	<29	<29	<29	<29	<29	<29	<29	<29	<29	<29	<29	<29	<29	<29
HC frazione volatile (C6-C10) come n-esano	ISPR Man 123 2015 (V)	µg/L		<29	<29	<29	<29	<29	<29	<29	<29	<29	<29	<29	<29	<29	<29
HC frazione estraibile (C10-C40) come n-esano	ISPR Man 123 2015 (E)	µg/L		<7,2	<7,2	<7,2	<7,2	<7,2	<7,2	<7,2	<7,2	<7,2	<7,2	<7,2	<7,2	<7,2	<7,2
benzene	EPA 8260C 2006	µg/L	1	<0,053	<0,053	<0,053	<0,053	<0,053	0,87	0,41				<0,053	<0,053	<0,053	
etilbenzene	EPA 8260C 2006	µg/L	50	<0,051	<0,051	<0,051	<0,051	0,12	1,7	1,9				0,091	<0,051	0,1	
p-xilene	EPA 8260C 2006	µg/L	10	<0,028	0,073	<0,028	0,085	0,3	4,9	5,9				0,15	0,048	0,24	
stirene	EPA 8260C 2006	µg/L	25	<0,05	<0,05	<0,05	<0,05	<0,05	<0,05	<0,05				<0,05	<0,05	<0,05	
toluene	EPA 8260C 2006	µg/L	15	<0,058	0,069	<0,058	0,19	0,42	12	9,2				0,33	0,12	0,33	
metilbutilfenolo	EPA 8260C 2006	µg/L	40 *	0,35	<0,097	1,2	1,8	0,35	3,9	0,61				<0,097	1,2	0,43	

* Nota: sono evidenziati i superamenti delle CSC di riferimento

* Limite proposto da ISS (rif. Tabella 2, Allegato 1 del DM n. 31 del 12 febbraio 2015 - Parere ISS n. 45848 del 12 settembre 200)

Codice Punto	Metodo	u.d.m.	CSC D.Lgs. 152/06	C.na Bigiorda	C.na San Bartolomeo	C.na Valeria n. 28	C.na Delizia n. 22	C.na Delizia n. 20	C.na Venturina	C.na Buscherina	C.na Bonaria	C.na Ponticello n. 20	C.na Birolina	Gestione Acqua nord	Gestione Acqua sud	C.na Riccarda_Bis	C.na Riccarda Nuova	C.na Il Torrione	C.na Baldissera	C.na Baldissera Nuova	C.na Santa Caterina
Data campionamento				12-apr-16	12-apr-16	12-apr-16	12-apr-16	12-apr-16	12-apr-16	12-apr-16	12-apr-16	12-apr-16	12-apr-16	12-apr-16	12-apr-16	12-apr-16	12-apr-16	12-apr-16	12-apr-16	12-apr-16	12-apr-16
HC totali come n-esano	Calcolo	µg/L	350	<29	<29	<29	<29	<29	<29	<29	<29	<29	<29	<29	<29	<29	<29	<29	<29	<29	<29
HC frazione volatile (C6-C10) come n-esano	ISPR Man 123 2015 (V)	µg/L		<29	<29	<29	<29	<29	<29	<29	<29	<29	<29	<29	<29	<29	<29	<29	<29	<29	<29
HC frazione estraibile (C10-C40) come n-esano	ISPR Man 123 2015 (E)	µg/L		<7,2	<7,2	<7,2	<7,2	<7,2	<7,2	<7,2	<7,2	<7,2	<7,2	<7,2	<7,2	<7,2	<7,2	<7,2	<7,2	<7,2	<7,2
benzene	EPA 8260C 2006	µg/L	1	<0,053	<0,053	<0,053	<0,053	<0,053	<0,053	<0,053	<0,053	<0,053	<0,053	<0,053	<0,053	<0,053	<0,053	<0,053	<0,053	<0,053	<0,053
etilbenzene	EPA 8260C 2006	µg/L	50	<0,051	<0,051	<0,051	<0,051	<0,051	<0,051	0,36	0,27			<0,051	<0,051	<0,051	<0,051	<0,051	<0,051	<0,051	<0,051
p-xilene	EPA 8260C 2006	µg/L	10	<0,028	<0,028	<0,028	<0,028	<0,028	<0,028	1,2	0,88			<0,028	<0,028	<0,028	<0,028	<0,028	<0,028	<0,028	<0,028
stirene	EPA 8260C 2006	µg/L	25	<0,05	<0,05	<0,05	<0,05	<0,05	<0,05	<0,05	<0,05			<0,05	<0,05	<0,05	<0,05	<0,05	<0,05	<0,05	<0,05
toluene	EPA 8260C 2006	µg/L	15	<0,058	<0,058	<0,058	<0,058	<0,058	<0,058	1,4	1,1			<0,058	<0,058	<0,058	<0,058	<0,058	<0,058	<0,058	<0,058
metilbutilfenolo	EPA 8260C 2006	µg/L	40 *	<0,097	<0,097	1,3	1,4	0,2	0,25	0,39	0,36			0,73	0,42	<0,097	<0,097	<0,097	<0,097	<0,097	<0,097

* Nota: sono evidenziati i superamenti delle CSC di riferimento

* Limite proposto da ISS (rif. Tabella 2, Allegato 1 del DM n. 31 del 12 febbraio 2015 - Parere ISS n. 45848 del 12 settembre 200)

Codice Punto	Metodo	u.d.m.	CSC D.Lgs. 152/06	C.na Bigiorda	C.na San Bartolomeo	C.na Valeria n. 28	C.na Delizia n. 22	C.na Delizia n. 20	C.na Venturina	C.na Buscherina	C.na Bonaria	C.na Ponticello n. 20	C.na Birolina	Gestione Acqua nord	Gestione Acqua sud	C.na Riccarda_Bis	C.na Riccarda Nuova	C.na Il Torrione	C.na Baldissera	C.na Baldissera Nuova	C.na Santa Caterina
Data campionamento				19-apr-16	19-apr-16	19-apr-16	19-apr-16	19-apr-16	19-apr-16	19-apr-16	19-apr-16	19-apr-16	19-apr-16	19-apr-16	19-apr-16	19-apr-16	19-apr-16	19-apr-16	19-apr-16	19-apr-16	19-apr-16
HC totali come n-esano	Calcolo	µg/L	350	<29	<29	<29	<29	<29	<29	<29	<29	<29	<29	<29	<29	<29	<29	<29	<29	<29	<29
HC frazione volatile (C6-C10) come n-esano	ISPR Man 123 2015 (V)	µg/L		<29	<29	<29	<29	<29	<29	<29	<29	<29	<29	<29	<29	<29	<29	<29	<29	<29	<29
HC frazione estraibile (C10-C40) come n-esano	ISPR Man 123 2015 (E)	µg/L		<7,2	<7,2	<7,2	<7,2	<7,2	<7,2	<7,2	<7,2	<7,2	<7,2	<7,2	<7,2	<7,2	<7,2	<7,2	<7,2	<7,2	<7,2
benzene	EPA 8260C 2006	µg/L	1	<0,095	<0,095	<0,095	<0,095	<0,095	<0,095	<0,095	<0,095	<0,095	<0,095	<0,095	<0,095	<0,095	<0,095	<0,095	<0,095	<0,095	<0,095
etilbenzene	EPA 8260C 2006	µg/L	50	<0,17	<0,17	<0,17	<0,17	<0,17	<0,17	<0,17	0,52	<0,17	<0,17	<0,17	<0,17	<0,17	<0,17	<0,17	<0,17	<0,17	<0,17
p-xilene	EPA 8260C 2006	µg/L	10	<0,26	<0,26	<0,26	<0,26	<0,26	<0,26	<0,26	0,96	<0,26	<0,26	<0,26	<0,26	<0,26	<0,26	<0,26	<0,26	<0,26	<0,26
stirene	EPA 8260C 2006	µg/L	25	<0,17	<0,17	<0,17	<0,17	<0,17	<0,17	<0,17	<0,17	<0,17	<0,17	<0,17	<0,17	<0,17	<0,17	<0,17	<0,17	<0,17	<0,17
toluene	EPA 8260C 2006	µg/L	15	<0,31	<0,31	<0,31	<0,31	<0,31	<0,31	<0,31	3,1	<0,31	<0,31	<0,31	<0,31	<0,31	<0,31	<0,31	<0,31	<0,31	<0,31
metilbutilfenolo	EPA 8260C 2006	µg/L	40 *	<0,21	<0,21	1,1	1,4	<0,21	<0,21	<0,21	<0,21	<0,21	<0,21	<0,21	<0,21	<0,21	<0,21	<0,21	<0,21	<0,21	<0,21

* Nota: sono evidenziate i superamenti delle CSC di riferimento

* Limite proposto da ISS (rif. Tabella 2, Allegato 1 del DM n. 31 del 12 febbraio 2015 - Parere ISS n. 45848 del 12 settembre 200)

Laboratorio fisso															
Codice Punto	Metodo	u.d.m.	CSC D.Lgs. 152/06	P1 - C.na Roggera	P2 - C.na Niccolino	P3 - C.na Ferrera	P4 - C.na Roggera	P5 - C.na Roggera	P6 - C.na Vecchia	AL10153 - C.na Roggera	P8 - C.na Triacca	P9 - C.na Pasquina	C.na Riccarda	RMR - C.na Confinanza	Scriveria
Data campionamento				23-mag-16	23-mag-16	23-mag-16	23-mag-16	23-mag-16	24-mag-16	24-mag-16	23-mag-16	24-mag-16	24-mag-16	23-mag-16	23-mag-16
HC totali come n-esano	Calcolo	µg/L	350	<29	Non campionato	<29	<29	<29	<29	<29	<29	<29	<29	<29	<29
HC frazione volatile (C6-C10) come n-esano	ISPR Man 123 2015 (V)	µg/L		<29	Non campionato	<29	<29	<29	<29	<29	<29	<29	<29	<29	<29
HC frazione estraibile (C10-C40) come n-esano	ISPR Man 123 2015 (E)	µg/L		<7,2	Non campionato	<7,2	<7,2	<7,2	<7,2	<7,2	<7,2	<7,2	<7,2	<7,2	<7,2
benzene	EPA 8260C 2006	µg/L	1	<0,095	Non campionato	<0,095	<0,095	<0,095	<0,095	<0,095	<0,095	<0,095	<0,095	<0,095	<0,095
etilbenzene	EPA 8260C 2006	µg/L	50	<0,14	Non campionato	<0,14	<0,14	<0,14	<0,14	<0,14	<0,14	<0,14	<0,14	<0,14	<0,14
p-xilene	EPA 8260C 2006	µg/L	10	<0,16	Non campionato	<0,16	<0,16	<0,16	<0,16	<0,16	<0,16	<0,16	<0,16	<0,16	<0,16
stirene	EPA 8260C 2006	µg/L	25	<0,12	Non campionato	<0,12	<0,12	<0,12	<0,12	<0,12	<0,12	<0,12	<0,12	<0,12	<0,12
toluene	EPA 8260C 2006	µg/L	15	<0,13	Non campionato	<0,13	<0,13	<0,13	<0,13	<0,13	<0,13	<0,13	<0,13	<0,13	<0,13
metilbutilene	EPA 8260C 2006	µg/L	40 *	<0,21	Non campionato	<0,21	<0,21	<0,21	4,8	<0,21	<0,21	<0,21	<0,21	<0,21	<0,21

Nota: sono evidenziati i superamenti delle CSC di riferimento

* Limite proposto da ISS (rif. Tabella 2, Allegato 1 del DM n. 31 del 12 febbraio 2015 - Parere ISS n. 45848 del 12 settembre 2006 e Parere ISS n. 49759 IA.12 del 17 dicembre 2002)

Codice Punto	Metodo	u.d.m.	CSC D.Lgs. 152/06	P1 - C.na Roggera	P2 - C.na Niccolino	P3 - C.na Ferrera	P4 - C.na Roggera	P5 - C.na Roggera	P6 - C.na Vecchia	AL10153 - C.na Roggera	P8 - C.na Triacca	P9 - C.na Pasquina	C.na Riccarda	RMR - C.na Confinanza	Scriveria
Data campionamento				31-mag-16	31-mag-16	31-mag-16	31-mag-16	31-mag-16	31-mag-16	31-mag-16	31-mag-16	31-mag-16	31-mag-16	31-mag-16	31-mag-16
HC totali come n-esano	Calcolo	µg/L	350	<29	Non campionato	<29	<29	<29	<29	<29	<29	<29	<29	<29	<29
HC frazione volatile (C6-C10) come n-esano	ISPR Man 123 2015 (V)	µg/L		<29	Non campionato	<29	<29	<29	<29	<29	<29	<29	<29	<29	<29
HC frazione estraibile (C10-C40) come n-esano	ISPR Man 123 2015 (E)	µg/L		<7,2	Non campionato	<7,2	<7,2	<7,2	<7,2	<7,2	<7,2	<7,2	<7,2	<7,2	<7,2
benzene	EPA 8260C 2006	µg/L	1	<0,095	Non campionato	<0,095	<0,095	<0,095	<0,095	<0,095	<0,095	<0,095	<0,095	<0,095	<0,095
etilbenzene	EPA 8260C 2006	µg/L	50	<0,14	Non campionato	<0,14	<0,14	<0,14	<0,14	<0,14	<0,14	<0,14	<0,14	<0,14	<0,14
p-xilene	EPA 8260C 2006	µg/L	10	<0,16	Non campionato	<0,16	<0,16	<0,16	<0,16	<0,16	<0,16	<0,16	<0,16	<0,16	<0,16
stirene	EPA 8260C 2006	µg/L	25	<0,12	Non campionato	<0,12	<0,12	<0,12	<0,12	<0,12	<0,12	<0,12	<0,12	<0,12	<0,12
toluene	EPA 8260C 2006	µg/L	15	<0,13	Non campionato	<0,13	<0,13	<0,13	<0,13	<0,13	<0,13	<0,13	<0,13	<0,13	<0,13
metilbutilene	EPA 8260C 2006	µg/L	40 *	<0,21	Non campionato	<0,21	<0,21	<0,21	4,1	<0,21	0,26	<0,21	<0,21	<0,21	<0,21

Nota: sono evidenziati i superamenti delle CSC di riferimento

* Limite proposto da ISS (rif. Tabella 2, Allegato 1 del DM n. 31 del 12 febbraio 2015 - Parere ISS n. 45848 del 12 settembre 2006 e Parere ISS n. 49759 IA.12 del 17 dicembre 2002)

Codice Punto	Metodo	u.d.m.	CSC D.Lgs. 152/06	P1 - C.na Roggera	P2 - C.na Niccolino	P3 - C.na Ferrera	P4 - C.na Roggera	P5 - C.na Roggera	P6 - C.na Vecchia	AL10153 - C.na Roggera	P8 - C.na Triacca	P9 - C.na Pasquina	C.na Riccarda	RMR - C.na Confinanza	Scriveria
Data campionamento				6-giu-16	7-giu-16	6-giu-16	6-giu-16	6-giu-16	7-giu-16	7-giu-16	7-giu-16	7-giu-16	7-giu-16	7-giu-16	7-giu-16
HC totali come n-esano	Calcolo	µg/L	350	<29	Non campionato	<29	<29	<29	<29	<29	<29	<29	<29	<29	<29
HC frazione volatile (C6-C10) come n-esano	ISPR Man 123 2015 (V)	µg/L		<29	Non campionato	<29	<29	<29	<29	<29	<29	<29	<29	<29	<29
HC frazione estraibile (C10-C40) come n-esano	ISPR Man 123 2015 (E)	µg/L		<7,2	Non campionato	<7,2	<7,2	<7,2	<7,2	<7,2	<7,2	<7,2	<7,2	<7,2	<7,2
benzene	EPA 8260C 2006	µg/L	1	<0,095	Non campionato	<0,095	<0,095	<0,095	1,6	<0,095	<0,095	<0,095	<0,095	<0,095	<0,095
etilbenzene	EPA 8260C 2006	µg/L	50	<0,14	Non campionato	<0,14	<0,14	<0,14	<0,14	<0,14	<0,14	<0,14	<0,14	<0,14	<0,14
p-xilene	EPA 8260C 2006	µg/L	10	<0,16	Non campionato	<0,16	<0,16	<0,16	<0,16	<0,16	<0,16	<0,16	<0,16	<0,16	<0,16
stirene	EPA 8260C 2006	µg/L	25	<0,12	Non campionato	<0,12	<0,12	<0,12	<0,12	<0,12	<0,12	<0,12	<0,12	<0,12	<0,12
toluene	EPA 8260C 2006	µg/L	15	<0,13	Non campionato	<0,13	<0,13	<0,13	<0,13	<0,13	<0,13	<0,13	<0,13	<0,13	<0,13
metilbutilene	EPA 8260C 2006	µg/L	40 *	<0,21	Non campionato	<0,21	<0,21	<0,21	1,7	<0,21	0,21	<0,21	<0,21	2,3	<0,21

Nota: sono evidenziati i superamenti delle CSC di riferimento

* Limite proposto da ISS (rif. Tabella 2, Allegato 1 del DM n. 31 del 12 febbraio 2015 - Parere ISS n. 45848 del 12 settembre 2006 e Parere ISS n. 49759 IA.12 del 17 dicembre 2002)

Monitoraggio settimanale ridotto (rif. Arpa prot. n. 00047109/2016 01/06/16 e Provincia n.p.g. 37181 03/06/16)

Codice Punto	Metodo	u.d.m.	CSC D.Lgs. 152/06	P1 - C.na Roggera	P2 - C.na Niccolino	P3 - C.na Ferrera	P4 - C.na Roggera	P5 - C.na Roggera	P6 - C.na Vecchia	AL10153 - C.na Roggera	P8 - C.na Triacca	P9 - C.na Pasquina	C.na Riccarda	RMR - C.na Confinanza	Scriveria
Data campionamento				13-giu-16	14-giu-16	14-giu-16	13-giu-16	13-giu-16	14-giu-16	14-giu-16	14-giu-16	14-giu-16	14-giu-16	14-giu-16	14-giu-16
HC totali come n-esano	Calcolo	µg/L	350	<29	Non campionato	<29	<29	<29	<29	<29	<29	<29	<29	<29	<29
HC frazione volatile (C6-C10) come n-esano	ISPR Man 123 2015 (V)	µg/L		<29	Non campionato	<29	<29	<29	<29	<29	<29	<29	<29	<29	<29
HC frazione estraibile (C10-C40) come n-esano	ISPR Man 123 2015 (E)	µg/L		<7,2	Non campionato	<7,2	<7,2	<7,2	<7,2	<7,2	<7,2	<7,2	<7,2	<7,2	<7,2
benzene	EPA 8260C 2006	µg/L	1	<0,095	Non campionato	<0,095	<0,095	<0,095	<0,095	<0,095	<0,095	<0,095	<0,095	<0,095	<0,095
etilbenzene	EPA 8260C 2006	µg/L	50	<0,14	Non campionato	<0,14	<0,14	<0,14	<0,14	<0,14	<0,14	<0,14	<0,14	<0,14	<0,14
p-xilene	EPA 8260C 2006	µg/L	10	<0,16	Non campionato	<0,16	<0,16	<0,16	<0,16	<0,16	<0,16	<0,16	<0,16	<0,16	<0,16
stirene	EPA 8260C 2006	µg/L	25	<0,12	Non campionato	<0,12	<0,12	<0,12	<0,12	<0,12	<0,12	<0,12	<0,12	<0,12	<0,12
toluene	EPA 8260C 2006	µg/L	15	<0,13	Non campionato	<0,13	<0,13	<0,13	<0,13	<0,13	<0,13	<0,13	<0,13	<0,13	<0,13
metilbutilene	EPA 8260C 2006	µg/L	40 *	<0,21	Non campionato	<0,21	0,29	<0,21	0,78	<0,21	<0,21	<0,21	<0,21	<0,21	<0,21

Nota: sono evidenziati i superamenti delle CSC di riferimento

* Limite proposto da ISS (rif. Tabella 2, Allegato 1 del DM n. 31 del 12 febbraio 2015 - Parere ISS n. 45848 del 12 settembre 2006 e Parere ISS n. 49759 IA.12 del 17 dicembre 2002)

Monitoraggio settimanale ridotto (rif. Arpa prot. n. 00047109/2016 01/06/16 e Provincia n.p.g. 37181 03/06/16)

Laboratorio fisso																						
Codice Punto	Metodo	u.d.m.	CSC D.Lgs. 152/06	C.na Bigiorda	C.na San Bartolomeo	C.na Valeria n. 28	C.na Delizia n. 22	C.na Delizia n. 20	C.na Venturina	C.na Buscherina	C.na Bonaria	C.na Ponticello n. 20	C.na Birolina	Gestione Acqua nord	Gestione Acqua sud	C.na Riccarda_Bis	C.na Riccarda Nuova	C.na Il Torrione	C.na Baldissera	C.na Baldissera Nuova	C.na Santa Caterina	Cascina Roggera SP95 N
Data campionamento				24-mag-16	24-mag-16	24-mag-16	24-mag-16	24-mag-16	24-mag-16	24-mag-16	24-mag-16	24-mag-16	24-mag-16	23-mag-16	23-mag-16	24-mag-16	23-mag-16	23-mag-16	23-mag-16	23-mag-16	23-mag-16	23-mag-16
HC totali come n-esano	Calcolo	µg/L	350	<29	<29	<29	<29		<29	<29	<29		<29	<29	<29							
HC frazione volatile (C6-C10) come n-esano	ISPR Man 123 2015 (V)	µg/L		<29	<29	<29	<29		<29	<29	<29		<29	<29	<29							
HC frazione estraibile (C10-C40) come n-esano	ISPR Man 123 2015 (E)	µg/L		<7,2	<7,2	<7,2	<7,2		<7,2	<7,2	<7,2		<7,2	<7,2	<7,2							
benzene	EPA 8260C 2006	µg/L	1	<0,095	<0,095	<0,095	<0,095		<0,095	<0,095	<0,095		<0,095	<0,095	<0,095							
etilbenzene	EPA 8260C 2006	µg/L	50	<0,14	<0,14	<0,14	<0,14	Non campionato	<0,14	<0,14	<0,14		<0,14	<0,14	<0,14					Non campionato	Non campionato	Non campionato
p-xilene	EPA 8260C 2006	µg/L	10	<0,16	<0,16	<0,16	<0,16		<0,16	<0,16	<0,16		<0,16	<0,16	<0,16							
stirene	EPA 8260C 2006	µg/L	25	<0,12	<0,12	<0,12	<0,12		<0,12	<0,12	<0,12		<0,12	<0,12	<0,12							
toluene	EPA 8260C 2006	µg/L	15	<0,13	<0,13	<0,13	<0,13		<0,13	<0,13	<0,13		<0,13	<0,13	<0,13							
metilbutilene	EPA 8260C 2006	µg/L	40 *	<0,21	<0,21	2	0,32		<0,21	<0,21	<0,21		<0,21	<0,21	<0,21							

Nota: sono evidenziati i superamenti delle CSC di riferimento
* Limite proposto da ISS (rif. Tabella 2, Allegato 1 del DM n. 31 del 12 febbraio 2015 - Parere ISS n. 45848 del 12 settembre 200)

Codice Punto	Metodo	u.d.m.	CSC D.Lgs. 152/06	C.na Bigiorda	C.na San Bartolomeo	C.na Valeria n. 28	C.na Delizia n. 22	C.na Delizia n. 20	C.na Venturina	C.na Buscherina	C.na Bonaria	C.na Ponticello n. 20	C.na Birolina	Gestione Acqua nord	Gestione Acqua sud	C.na Riccarda_Bis	C.na Riccarda Nuova	C.na Il Torrione	C.na Baldissera	C.na Baldissera Nuova	C.na Santa Caterina	Cascina Roggera SP95 N
Data campionamento				31-mag-16	31-mag-16	31-mag-16	31-mag-16	31-mag-16	31-mag-16	31-mag-16	31-mag-16	31-mag-16	31-mag-16	31-mag-16	31-mag-16	31-mag-16	31-mag-16	31-mag-16	31-mag-16	31-mag-16	31-mag-16	31-mag-16
HC totali come n-esano	Calcolo	µg/L	350	<29	<29	<29	<29		<29	<29	<29		<29	<29	<29							
HC frazione volatile (C6-C10) come n-esano	ISPR Man 123 2015 (V)	µg/L		<29	<29	<29	<29		<29	<29	<29		<29	<29	<29							
HC frazione estraibile (C10-C40) come n-esano	ISPR Man 123 2015 (E)	µg/L		<7,2	<7,2	<7,2	<7,2		<7,2	<7,2	<7,2		<7,2	<7,2	<7,2							
benzene	EPA 8260C 2006	µg/L	1	<0,095	<0,095	<0,095	<0,095		<0,095	<0,095	<0,095		<0,095	<0,095	<0,095							
etilbenzene	EPA 8260C 2006	µg/L	50	<0,14	<0,14	<0,14	<0,14	Non campionato	<0,14	<0,14	<0,14		<0,14	<0,14	<0,14					Non campionato	Non campionato	Non campionato
p-xilene	EPA 8260C 2006	µg/L	10	<0,16	<0,16	<0,16	<0,16		<0,16	<0,16	<0,16		<0,16	<0,16	<0,16							
stirene	EPA 8260C 2006	µg/L	25	<0,12	<0,12	<0,12	<0,12		<0,12	<0,12	<0,12		<0,12	<0,12	<0,12							
toluene	EPA 8260C 2006	µg/L	15	<0,13	<0,13	<0,13	<0,13		<0,13	<0,13	<0,13		<0,13	<0,13	<0,13							
metilbutilene	EPA 8260C 2006	µg/L	40 *	<0,21	<0,21	1,3	1,3		<0,21	0,25	0,23		<0,21	0,22	<0,21							

Nota: sono evidenziati i superamenti delle CSC di riferimento
* Limite proposto da ISS (rif. Tabella 2, Allegato 1 del DM n. 31 del 12 febbraio 2015 - Parere ISS n. 45848 del 12 settembre 200)

Codice Punto	Metodo	u.d.m.	CSC D.Lgs. 152/06	C.na Bigiorda	C.na San Bartolomeo	C.na Valeria n. 28	C.na Delizia n. 22	C.na Delizia n. 20	C.na Venturina	C.na Buscherina	C.na Bonaria	C.na Ponticello n. 20	C.na Birolina	Gestione Acqua nord	Gestione Acqua sud	C.na Riccarda_Bis	C.na Riccarda Nuova	C.na Il Torrione	C.na Baldissera	C.na Baldissera Nuova	C.na Santa Caterina	Cascina Roggera SP95 N
Data campionamento				7-giu-16	7-giu-16	7-giu-16	7-giu-16	7-giu-16	7-giu-16	7-giu-16	7-giu-16	7-giu-16	7-giu-16	7-giu-16	7-giu-16	7-giu-16	7-giu-16	7-giu-16	7-giu-16	7-giu-16	7-giu-16	7-giu-16
HC totali come n-esano	Calcolo	µg/L	350	<29	<29	<29	<29		<29	<29	<29		<29	<29	<29							
HC frazione volatile (C6-C10) come n-esano	ISPR Man 123 2015 (V)	µg/L		<29	<29	<29	<29		<29	<29	<29		<29	<29	<29							
HC frazione estraibile (C10-C40) come n-esano	ISPR Man 123 2015 (E)	µg/L		<7,2	<7,2	<7,2	<7,2		<7,2	<7,2	<7,2		<7,2	<7,2	<7,2							
benzene	EPA 8260C 2006	µg/L	1	<0,095	<0,095	<0,095	<0,095		<0,095	<0,095	<0,095		<0,095	<0,095	<0,095							
etilbenzene	EPA 8260C 2006	µg/L	50	<0,14	<0,14	<0,14	<0,14	Non campionato	<0,14	<0,14	<0,14		<0,14	<0,14	<0,14					Non campionato	Non campionato	Non campionato
p-xilene	EPA 8260C 2006	µg/L	10	<0,16	<0,16	<0,16	<0,16		<0,16	<0,16	<0,16		<0,16	<0,16	<0,16							
stirene	EPA 8260C 2006	µg/L	25	<0,12	<0,12	<0,12	<0,12		<0,12	<0,12	<0,12		<0,12	<0,12	<0,12							
toluene	EPA 8260C 2006	µg/L	15	<0,13	<0,13	<0,13	<0,13		<0,13	<0,13	<0,13		<0,13	<0,13	<0,13							
metilbutilene	EPA 8260C 2006	µg/L	40 *	<0,21	<0,21	5,6			<0,21	0,23	0,22		<0,21	0,22	<0,21							

Nota: sono evidenziati i superamenti delle CSC di riferimento
* Limite proposto da ISS (rif. Tabella 2, Allegato 1 del DM n. 31 del 12 febbraio 2015 - Parere ISS n. 45848 del 12 settembre 200)

Monitoraggio settimanale ridotto (rif. Arpa prot. n. 00047109/2016 03/06/16 e Provincia n.p.g. 37181 03/06/16)

Codice Punto	Metodo	u.d.m.	CSC D.Lgs. 152/06	C.na Bigiorda	C.na San Bartolomeo	C.na Valeria n. 28	C.na Delizia n. 22	C.na Delizia n. 20	C.na Venturina	C.na Buscherina	C.na Bonaria	C.na Ponticello n. 20	C.na Birolina	Gestione Acqua nord	Gestione Acqua sud	C.na Riccarda_Bis	C.na Riccarda Nuova	C.na Il Torrione	C.na Baldissera	C.na Baldissera Nuova	C.na Santa Caterina	Cascina Roggera SP95 N
Data campionamento				14-giu-16	14-giu-16	14-giu-16	14-giu-16	14-giu-16	14-giu-16	14-giu-16	14-giu-16	14-giu-16	14-giu-16	14-giu-16	14-giu-16	14-giu-16	14-giu-16	14-giu-16	14-giu-16	14-giu-16	14-giu-16	14-giu-16
HC totali come n-esano	Calcolo	µg/L	350	<29	<29	<29	<29		<29	<29	<29		<29	<29	<29							
HC frazione volatile (C6-C10) come n-esano	ISPR Man 123 2015 (V)	µg/L		<29	<29	<29	<29		<29	<29	<29		<29	<29	<29							
HC frazione estraibile (C10-C40) come n-esano	ISPR Man 123 2015 (E)	µg/L		<7,2	<7,2	<7,2	<7,2		<7,2	<7,2	<7,2		<7,2	<7,2	<7,2							
benzene	EPA 8260C 2006	µg/L	1	<0,095	<0,095	<0,095	<0,095		<0,095	<0,095	<0,095		<0,095	<0,095	<0,095							
etilbenzene	EPA 8260C 2006	µg/L	50	<0,14	<0,14	<0,14	<0,14	Non campionato	<0,14	<0,14	<0,14		<0,14	<0,14	<0,14					Non campionato	Non campionato	Non campionato
p-xilene	EPA 8260C 2006	µg/L	10	<0,16	<0,16	<0,16	<0,16		<0,16	<0,16	<0,16		<0,16	<0,16	<0,16							
stirene	EPA 8260C 2006	µg/L	25	<0,12	<0,12	<0,12	<0,12		<0,12	<0,12	<0,12		<0,12	<0,12	<0,12							
toluene	EPA 8260C 2006	µg/L	15	<0,13	<0,13	<0,13	<0,13		<0,13	<0,13	<0,13		<0,13	<0,13	<0,13							
metilbutilene	EPA 8260C 2006	µg/L	40 *	<0,21	<0,21	0,33			<0,21	<0,21	<0,21		<0,21	<0,21	<0,21							

Nota: sono evidenziati i superamenti delle CSC di riferimento
* Limite proposto da ISS (rif. Tabella 2, Allegato 1 del DM n. 31 del 12 febbraio 2015 - Parere ISS n. 45848 del 12 settembre 200)

Monitoraggio settimanale ridotto (rif. Arpa prot. n. 00047109/2016 03/06/16 e Provincia n.p.g. 37181 03/06/16)



Laboratorio fisso																		
Codice Punto	Metodo	u.d.m.	CSC D.Lgs. 152/06	P1 - C.na Roggera	P2 - C.na Niccolino	P3 - C.na Ferrera	P4 - C.na Roggera	P5 - C.na Roggera	P6 - C.na Vecchia	AL10153 - C.na Roggera	P8 - C.na Triacca	P9 - C.na Pasquina	C.na Riccarda	RMR - C.na Confinanza	Scivia			
Data campionamento				20-giu-16	20-giu-16	21-giu-16	20-giu-16	20-giu-16	21-giu-16	20-giu-16	20-giu-16	21-giu-16	21-giu-16	21-giu-16	20-giu-16			
HC totali come n-esano	Calcolo	µg/L	350	<29	Non campionato	<29	<29	<29	<29	Non campionato	Non campionato	<29	<29	<29	Non campionato			
HC frazione volatile (C6-C10) come n-esano	ISPRA Man 123 2015 (V)	µg/L		<29	Non campionato	<29	<29	<29	<29	Non campionato	Non campionato	<29	<29	<29	Non campionato			
HC frazione estraibile (C10-C40) come n-esano	ISPRA Man 123 2015 (E)	µg/L		<7,2	Non campionato	<7,2	<7,2	<7,2	<7,2	Non campionato	Non campionato	<7,2	<7,2	<7,2	Non campionato			
benzene	EPA 8260C 2006	µg/L	1	<0,095	Non campionato	<0,095	<0,095	<0,095	10	Non campionato	Non campionato	<0,095	<0,095	<0,095	Non campionato			
etilbenzene	EPA 8260C 2006	µg/L	50	<0,14	Non campionato	<0,14	<0,14	<0,14	<0,14	Non campionato	Non campionato	<0,14	<0,14	<0,14	Non campionato			
p-xilene	EPA 8260C 2006	µg/L	10	<0,16	Non campionato	<0,16	<0,16	<0,16	<0,16	Non campionato	Non campionato	<0,16	<0,16	<0,16	Non campionato			
stirene	EPA 8260C 2006	µg/L	25	<0,12	Non campionato	<0,12	<0,12	<0,12	<0,12	Non campionato	Non campionato	<0,12	<0,12	<0,12	Non campionato			
toluene	EPA 8260C 2006	µg/L	15	<0,13	Non campionato	<0,13	<0,13	<0,13	<0,13	Non campionato	Non campionato	<0,13	<0,13	<0,13	Non campionato			
metilbutiltere	EPA 8260C 2006	µg/L	40 *	<0,21	Non campionato	<0,21	<0,21	<0,21	7,8	Non campionato	Non campionato	<0,21	<0,21	2	Non campionato			

Nota: sono evidenziati i superamenti delle CSC di riferimento

* Limite proposto da ISS (rif. Tabella 2, Allegato 1 del DM n. 31 del 12 febbraio 2015 - Parere ISS n. 45848 del 12 settembre 2006 e Parere ISS n. 49759 IA.12 del 17 dicembre 2002)

Monitoraggio settimanale ridotto (rif. Arpa prot. n. 00047109/2016 01/06/16 e Provincia n.p.g. 37181 03/06/16)

Codice Punto	Metodo	u.d.m.	CSC D.Lgs. 152/06	P1 - C.na Roggera	P2 - C.na Niccolino	P3 - C.na Ferrera	P4 - C.na Roggera	P5 - C.na Roggera	P6 - C.na Vecchia	AL10153 - C.na Roggera	P8 - C.na Triacca	P9 - C.na Pasquina	C.na Riccarda	RMR - C.na Confinanza	Scivia
Data campionamento				27-giu-16	27-giu-16	27-giu-16	27-giu-16	27-giu-16	27-giu-16	27-giu-16	27-giu-16	27-giu-16	27-giu-16	27-giu-16	27-giu-16
HC totali come n-esano	Calcolo	µg/L	350	<29	Non campionato	<29	<29	<29	<29	Non campionato	Non campionato	<29	<29	<29	Non campionato
HC frazione volatile (C6-C10) come n-esano	ISPRA Man 123 2015 (V)	µg/L		<29	Non campionato	<29	<29	<29	<29	Non campionato	Non campionato	<29	<29	<29	Non campionato
HC frazione estraibile (C10-C40) come n-esano	ISPRA Man 123 2015 (E)	µg/L		<7,2	Non campionato	<7,2	<7,2	<7,2	<7,2	Non campionato	Non campionato	<7,2	<7,2	<7,2	Non campionato
benzene	EPA 8260C 2006	µg/L	1	<0,095	Non campionato	<0,095	<0,095	<0,095	<0,095	Non campionato	Non campionato	<0,095	<0,095	<0,095	Non campionato
etilbenzene	EPA 8260C 2006	µg/L	50	<0,14	Non campionato	<0,14	<0,14	<0,14	<0,14	Non campionato	Non campionato	<0,14	<0,14	<0,14	Non campionato
p-xilene	EPA 8260C 2006	µg/L	10	<0,16	Non campionato	<0,16	<0,16	<0,16	<0,16	Non campionato	Non campionato	<0,16	<0,16	<0,16	Non campionato
stirene	EPA 8260C 2006	µg/L	25	<0,12	Non campionato	<0,12	<0,12	<0,12	<0,12	Non campionato	Non campionato	<0,12	<0,12	<0,12	Non campionato
toluene	EPA 8260C 2006	µg/L	15	<0,13	Non campionato	<0,13	<0,13	<0,13	<0,13	Non campionato	Non campionato	<0,13	<0,13	<0,13	Non campionato
metilbutiltere	EPA 8260C 2006	µg/L	40 *	11	Non campionato	<0,21	6,6	<0,21	4	Non campionato	Non campionato	<0,21	0,29	<0,21	0,28

Nota: sono evidenziati i superamenti delle CSC di riferimento

* Limite proposto da ISS (rif. Tabella 2, Allegato 1 del DM n. 31 del 12 febbraio 2015 - Parere ISS n. 45848 del 12 settembre 2006 e Parere ISS n. 49759 IA.12 del 17 dicembre 2002)

Monitoraggio settimanale ridotto (rif. Arpa prot. n. 00047109/2016 01/06/16 e Provincia n.p.g. 37181 03/06/16)

Codice Punto	Metodo	u.d.m.	CSC D.Lgs. 152/06	P1 - C.na Roggera	P2 - C.na Niccolino	P3 - C.na Ferrera	P4 - C.na Roggera	P5 - C.na Roggera	P6 - C.na Vecchia	AL10153 - C.na Roggera	P8 - C.na Triacca	P9 - C.na Pasquina	C.na Riccarda	RMR - C.na Confinanza	Scivia
Data campionamento				4-lug-16	4-lug-16	4-lug-16	4-lug-16	4-lug-16	4-lug-16	4-lug-16	4-lug-16	4-lug-16	4-lug-16	4-lug-16	4-lug-16
HC totali come n-esano	Calcolo	µg/L	350	2000	Non campionato	<29	<29	<29	<29	Non campionato	Non campionato	<29	<29	<29	Non campionato
HC frazione volatile (C6-C10) come n-esano	ISPRA Man 123 2015 (V)	µg/L		2000	Non campionato	<29	<29	<29	<29	Non campionato	Non campionato	<29	<29	<29	Non campionato
HC frazione estraibile (C10-C40) come n-esano	ISPRA Man 123 2015 (E)	µg/L		<7,2	Non campionato	<7,2	<7,2	<7,2	<7,2	Non campionato	Non campionato	<7,2	<7,2	<7,2	Non campionato
benzene	EPA 8260C 2006	µg/L	1	9,8	Non campionato	<0,095	<0,095	<0,095	<0,095	Non campionato	Non campionato	<0,095	<0,095	<0,095	Non campionato
etilbenzene	EPA 8260C 2006	µg/L	50	<0,14	Non campionato	<0,14	<0,14	<0,14	<0,14	Non campionato	Non campionato	<0,14	<0,14	<0,14	Non campionato
p-xilene	EPA 8260C 2006	µg/L	10	<0,16	Non campionato	<0,16	<0,16	<0,16	<0,16	Non campionato	Non campionato	<0,16	<0,16	<0,16	Non campionato
stirene	EPA 8260C 2006	µg/L	25	<0,12	Non campionato	<0,12	<0,12	<0,12	<0,12	Non campionato	Non campionato	<0,12	<0,12	<0,12	Non campionato
toluene	EPA 8260C 2006	µg/L	15	3,4	Non campionato	<0,13	<0,13	<0,13	<0,13	Non campionato	Non campionato	<0,13	<0,13	<0,13	Non campionato
metilbutiltere	EPA 8260C 2006	µg/L	40 *	37	Non campionato	<0,21	1,5	<0,21	<0,21	Non campionato	Non campionato	0,94	<0,21	<0,21	Non campionato

Nota: sono evidenziati i superamenti delle CSC di riferimento

* Limite proposto da ISS (rif. Tabella 2, Allegato 1 del DM n. 31 del 12 febbraio 2015 - Parere ISS n. 45848 del 12 settembre 2006 e Parere ISS n. 49759 IA.12 del 17 dicembre 2002)

Monitoraggio settimanale ridotto (rif. Arpa prot. n. 00047109/2016 01/06/16 e Provincia n.p.g. 37181 03/06/16)

Codice Punto	Metodo	u.d.m.	CSC D.Lgs. 152/06	P1 - C.na Roggera	P2 - C.na Niccolino	P3 - C.na Ferrera	P4 - C.na Roggera	P5 - C.na Roggera	P6 - C.na Vecchia	AL10153 - C.na Roggera	P8 - C.na Triacca	P9 - C.na Pasquina	C.na Riccarda	RMR - C.na Confinanza	Scivia
Data campionamento				11-lug-16	11-lug-16	11-lug-16	11-lug-16	11-lug-16	12-lug-16	12-lug-16	12-lug-16	11-lug-16	11-lug-16	11-lug-16	12-lug-16
HC totali come n-esano	Calcolo	µg/L	350	1600	Non campionato	<29	210	<29	<29	Non campionato	Non campionato	<29	<29	<29	Non campionato
HC frazione volatile (C6-C10) come n-esano	ISPRA Man 123 2015 (V)	µg/L		1600	Non campionato	<29	210	<29	<29	Non campionato	Non campionato	<29	<29	<29	Non campionato
HC frazione estraibile (C10-C40) come n-esano	ISPRA Man 123 2015 (E)	µg/L		27	Non campionato	<7,2	<7,2	<7,2	<7,2	Non campionato	Non campionato	<7,2	<7,2	<7,2	Non campionato
benzene	EPA 8260C 2006	µg/L	1	1	Non campionato	<0,095	1,1	<0,095	<0,095	Non campionato	Non campionato	<0,095	<0,095	<0,095	Non campionato
etilbenzene	EPA 8260C 2006	µg/L	50	<0,14	Non campionato	<0,14	<0,14	<0,14	<0,14	Non campionato	Non campionato	<0,14	0,18	<0,14	Non campionato
p-xilene	EPA 8260C 2006	µg/L	10	<0,16	Non campionato	<0,16	<0,16	<0,16	<0,16	Non campionato	Non campionato	<0,16	<0,16	<0,16	Non campionato
stirene	EPA 8260C 2006	µg/L	25	<0,12	Non campionato	0,17	<0,12	<0,12	<0,12	Non campionato	Non campionato	0,14	0,35	0,22	Non campionato
toluene	EPA 8260C 2006	µg/L	15	0,29	Non campionato	<0,13	<0,13	<0,13	<0,13	Non campionato	Non campionato	<0,13	<0,13	<0,13	Non campionato
metilbutiltere	EPA 8260C 2006	µg/L	40 *	16	Non campionato	0,5	1,1	<0,21	2,3	Non campionato	Non campionato	1,7	<0,21	<0,21	Non campionato

Nota: sono evidenziati i superamenti delle CSC di riferimento

* Limite proposto da ISS (rif. Tabella 2, Allegato 1 del DM n. 31 del 12 febbraio 2015 - Parere ISS n. 45848 del 12 settembre 2006 e Parere ISS n. 49759 IA.12 del 17 dicembre 2002)

Monitoraggio settimanale ridotto (rif. Arpa prot. n. 00047109/2016 01/06/16 e Provincia n.p.g. 37181 03/06/16)

Laboratorio fisso	Codice Punto	Metodo	u.d.m.	CSC D.Lgs. 152/06	C.na Bigliorda	C.na San Bartolomeo	C.na Valeria n. 28	C.na Delizia n. 22	C.na Delizia n. 20	C.na Venturina	C.na Buscherina	C.na Bonaria	C.na Ponticello n. 20	C.na Birolina	Gestione Acqua nord	Gestione Acqua sud	C.na Riccarda_Bis	C.na Riccarda Nuova	C.na Il Torrione	C.na Baldissera	C.na Baldissera Nuova	C.na Santa Caterina	Cascina Roggera SP95
Data campionamento					20-giu-16	20-giu-16	21-giu-16	20-giu-16	20-giu-16	20-giu-16	21-giu-16	21-giu-16	20-giu-16	20-giu-16	20-giu-16	20-giu-16	20-giu-16	20-giu-16	20-giu-16	20-giu-16	20-giu-16	20-giu-16	20-giu-16
HC totali come n-esano		Calcolo	µg/L	350			<29				<29	<29											
HC frazione volatile (C6-C10) come n-esano		ISPRA Man 123 2015 (V)	µg/L				<29				<29	<29											
HC frazione estraibile (C10-C40) come n-esano		ISPRA Man 123 2015 (E)	µg/L				<7,2				<7,2	<7,2											
benzene		EPA 8260C 2006	µg/L	1			<0,095				<0,095	<0,095											
etilbenzene		EPA 8260C 2006	µg/L	50	Non campionato	Non campionato	<0,14	Non campionato	Non campionato	Non campionato	<0,14	<0,14											
p-xilene		EPA 8260C 2006	µg/L	10			<0,16				<0,16	<0,16											
stirene		EPA 8260C 2006	µg/L	25			<0,12				<0,12	<0,12											
toluene		EPA 8260C 2006	µg/L	15			<0,13				<0,13	<0,13											
metilterbutilene		EPA 8260C 2006	µg/L	40 *			10				0,28	0,28											

Nota: sono evidenziati i superamenti delle CSC di riferimento

* Limite proposto da ISS (rif. Tabella 2, Allegato 1 del DM n. 31 del 12 febbraio 2015 - Parere ISS n. 45848 del 12 settembre 2000)

Monitoraggio settimanale ridotto (rif. Arpa prot. n. 00047109/2016 01/06/16 e Provincia n.p.g. 37181 03/06/16)

Codice Punto	Metodo	u.d.m.	CSC D.Lgs. 152/06	C.na Bigliorda	C.na San Bartolomeo	C.na Valeria n. 28	C.na Delizia n. 22	C.na Delizia n. 20	C.na Venturina	C.na Buscherina	C.na Bonaria	C.na Ponticello n. 20	C.na Birolina	Gestione Acqua nord	Gestione Acqua sud	C.na Riccarda_Bis	C.na Riccarda Nuova	C.na Il Torrione	C.na Baldissera	C.na Baldissera Nuova	C.na Santa Caterina	Cascina Roggera SP95
Data campionamento				27-giu-16	28-giu-16	27-giu-16	28-giu-16	27-giu-16	27-giu-16	27-giu-16	27-giu-16	27-giu-16	27-giu-16	28-giu-16	28-giu-16	27-giu-16	27-giu-16	28-giu-16	27-giu-16	27-giu-16	27-giu-16	27-giu-16
HC totali come n-esano		Calcolo	µg/L	350		100	<29				<29	<29										
HC frazione volatile (C6-C10) come n-esano		ISPRA Man 123 2015 (V)	µg/L			140	<29				<29	<29										
HC frazione estraibile (C10-C40) come n-esano		ISPRA Man 123 2015 (E)	µg/L			140	<7,2				<7,2	<7,2										
benzene		EPA 8260C 2006	µg/L	1		<0,095	<0,095				<0,095	<0,095										
etilbenzene		EPA 8260C 2006	µg/L	50		<0,14	<0,14				<0,14	<0,14										
p-xilene		EPA 8260C 2006	µg/L	10		<0,16	<0,16				<0,16	<0,16										
stirene		EPA 8260C 2006	µg/L	25		<0,12	<0,12				<0,12	<0,12										
toluene		EPA 8260C 2006	µg/L	15		<0,13	<0,13				<0,13	<0,13										
metilterbutilene		EPA 8260C 2006	µg/L	40 *		<0,21	<0,21	86	6,3		0,27	0,35	0,24	0,25	<0,21	0,45	0,27	<0,21		<0,21		<0,21

Nota: sono evidenziati i superamenti delle CSC di riferimento

* Limite proposto da ISS (rif. Tabella 2, Allegato 1 del DM n. 31 del 12 febbraio 2015 - Parere ISS n. 45848 del 12 settembre 2000)

Monitoraggio settimanale ridotto (rif. Arpa prot. n. 00047109/2016 01/06/16 e Provincia n.p.g. 37181 03/06/16)

Codice Punto	Metodo	u.d.m.	CSC D.Lgs. 152/06	C.na Bigliorda	C.na San Bartolomeo	C.na Valeria n. 28	C.na Delizia n. 22	C.na Delizia n. 20	C.na Venturina	C.na Buscherina	C.na Bonaria	C.na Ponticello n. 20	C.na Birolina	Gestione Acqua nord	Gestione Acqua sud	C.na Riccarda_Bis	C.na Riccarda Nuova	C.na Il Torrione	C.na Baldissera	C.na Baldissera Nuova	C.na Santa Caterina	Cascina Roggera SP95
Data campionamento				4-lug-16	4-lug-16	4-lug-16	4-lug-16	4-lug-16	4-lug-16	4-lug-16	4-lug-16	4-lug-16	4-lug-16	4-lug-16	4-lug-16	4-lug-16	4-lug-16	4-lug-16	4-lug-16	4-lug-16	4-lug-16	4-lug-16
HC totali come n-esano		Calcolo	µg/L	350		100	<29				<29	<29										
HC frazione volatile (C6-C10) come n-esano		ISPRA Man 123 2015 (V)	µg/L			100	<29				<29	<29										
HC frazione estraibile (C10-C40) come n-esano		ISPRA Man 123 2015 (E)	µg/L			<7,2	<7,2				<7,2	<7,2										
benzene		EPA 8260C 2006	µg/L	1		<0,095	<0,095				<0,095	<0,095										
etilbenzene		EPA 8260C 2006	µg/L	50	Non campionato	<0,14	<0,14				<0,14	<0,14										
p-xilene		EPA 8260C 2006	µg/L	10		<0,16	<0,16				<0,16	<0,16										
stirene		EPA 8260C 2006	µg/L	25		<0,12	<0,12				<0,12	<0,12										
toluene		EPA 8260C 2006	µg/L	15		<0,13	<0,13				<0,13	<0,13										
metilterbutilene		EPA 8260C 2006	µg/L	40 *		83					0,3	0,34			0,47	<0,21						

Nota: sono evidenziati i superamenti delle CSC di riferimento

* Limite proposto da ISS (rif. Tabella 2, Allegato 1 del DM n. 31 del 12 febbraio 2015 - Parere ISS n. 45848 del 12 settembre 2000)

Monitoraggio settimanale ridotto (rif. Arpa prot. n. 00047109/2016 01/06/16 e Provincia n.p.g. 37181 03/06/16)

Codice Punto	Metodo	u.d.m.	CSC D.Lgs. 152/06	C.na Bigliorda	C.na San Bartolomeo	C.na Valeria n. 28	C.na Delizia n. 22	C.na Delizia n. 20	C.na Venturina	C.na Buscherina	C.na Bonaria	C.na Ponticello n. 20	C.na Birolina	Gestione Acqua nord	Gestione Acqua sud	C.na Riccarda_Bis	C.na Riccarda Nuova	C.na Il Torrione	C.na Baldissera	C.na Baldissera Nuova	C.na Santa Caterina	Cascina Roggera SP95
Data campionamento				12-lug-16	12-lug-16	12-lug-16	12-lug-16	12-lug-16	12-lug-16	11-lug-16	11-lug-16	12-lug-16	12-lug-16	11-lug-16	11-lug-16	12-lug-16	12-lug-16	12-lug-16	12-lug-16	12-lug-16	12-lug-16	12-lug-16
HC totali come n-esano		Calcolo	µg/L	350		<29	<29				<29	<29										
HC frazione volatile (C6-C10) come n-esano		ISPRA Man 123 2015 (V)	µg/L			<29	<29				<29	<29										
HC frazione estraibile (C10-C40) come n-esano		ISPRA Man 123 2015 (E)	µg/L			<7,2	<7,2				<7,2	<7,2										
benzene		EPA 8260C 2006	µg/L	1		11	<0,095				<0,095	<0,095										
etilbenzene		EPA 8260C 2006	µg/L	50	Non campionato	<0,14	<0,14				<0,14	<0,14										
p-xilene		EPA 8260C 2006	µg/L	10		<0,16	<0,16				<0,16	<0,16										
stirene		EPA 8260C 2006	µg/L	25		<0,12	<0,12				0,16	<0,12										
toluene		EPA 8260C 2006	µg/L	15		<0,13	<0,13				<0,13	<0,13										
metilterbutilene		EPA 8260C 2006	µg/L	40 *		45					<0,21	<0,21			<0,21	<0,21						

Nota: sono evidenziati i superamenti delle CSC di riferimento

* Limite proposto da ISS (rif. Tabella 2, Allegato 1 del DM n. 31 del 12 febbraio 2015 - Parere ISS n. 45848 del 12 settembre 2000)

Monitoraggio settimanale ridotto (rif. Arpa prot. n. 00047109/2016 01/06/16 e Provincia n.p.g. 37181 03/06/16)

Laboratorio fisso																	
Codice Punto	Metodo	u.d.m.	CSC D.Lgs. 152/06	P1 - C.na Roggera	P2 - C.na Niccolino	P3 - C.na Ferrera	P4 - C.na Roggera	P5 - C.na Roggera	P6 - C.na Vecchia	AL10153 - C.na Roggera	P8 - C.na Triacca	P9 - C.na Pasquina	C.na Riccarda	RMR - C.na Confinanza	Scrvia		
Data campionamento				18-lug-16	18-lug-16	18-lug-16	18-lug-16	18-lug-16	18-lug-16	18-lug-16	18-lug-16	18-lug-16	18-lug-16	18-lug-16	18-lug-16		
HC totali come n-esano	Calcolo	µg/L	350	<29		<29	<29	<29	<29			<29	<29	<29			
HC frazione volatile (C6-C10) come n-esano	ISPRA Man 123 2015 (V)	µg/L		<29		<29	<29	<29	<29			<29	<29	<29			
HC frazione estraibile (C10-C40) come n-esano	ISPRA Man 123 2015 (E)	µg/L		<7,2		<7,2	<7,2	<7,2	<7,2			<7,2	<7,2	<7,2			
benzene	EPA 8260C 2006	µg/L	1	<0,095		<0,095	<0,095	<0,095	<0,095			<0,095	<0,095	<0,095			
etilbenzene	EPA 8260C 2006	µg/L	50	<0,14	Non campionato	<0,14	<0,14	<0,14	<0,14	Non campionato	Non campionato	<0,14	<0,14	<0,14	Non campionato		
p-xilene	EPA 8260C 2006	µg/L	10	<0,16		<0,16	<0,16	<0,16	<0,16			<0,16	<0,16	<0,16			
stirene	EPA 8260C 2006	µg/L	25	<0,12		<0,12	<0,12	<0,12	<0,12			<0,12	<0,12	<0,12			
toluene	EPA 8260C 2006	µg/L	15	<0,13		<0,13	<0,13	<0,13	<0,13			<0,13	<0,13	<0,13			
metilbutilene	EPA 8260C 2006	µg/L	40 *	8,6		0,59	0,3	<0,21	2,6			0,32	<0,21	<0,21			

Nota: sono evidenziati i superamenti delle CSC di riferimento

* Limite proposto da ISS (rif. Tabella 2, Allegato 1 del DM n. 31 del 12 febbraio 2015 - Parere ISS n. 45848 del 12 settembre 2006 e Parere ISS n. 49759 IA.12 del 17 dicembre 2002)

Monitoraggio settimanale ridotto (rif. Arpa prot. n. 00047109/2016 01/06/16 e Provincia n.p.g. 37181 03/06/16)

Codice Punto	Metodo	u.d.m.	CSC D.Lgs. 152/06	P1 - C.na Roggera	P2 - C.na Niccolino	P3 - C.na Ferrera	P4 - C.na Roggera	P5 - C.na Roggera	P6 - C.na Vecchia	AL10153 - C.na Roggera	P8 - C.na Triacca	P9 - C.na Pasquina	C.na Riccarda	RMR - C.na Confinanza	Scrvia
Data campionamento				25-lug-16	25-lug-16	25-lug-16	25-lug-16	25-lug-16	25-lug-16	25-lug-16	25-lug-16	25-lug-16	25-lug-16	25-lug-16	25-lug-16
HC totali come n-esano	Calcolo	µg/L	350	<29		<29	<29	<29	<29			<29	<29	<29	
HC frazione volatile (C6-C10) come n-esano	ISPRA Man 123 2015 (V)	µg/L		<29		<29	<29	<29	<29			<29	<29	<29	
HC frazione estraibile (C10-C40) come n-esano	ISPRA Man 123 2015 (E)	µg/L		<7,2		<7,2	<7,2	<7,2	<7,2			<7,2	<7,2	<7,2	
benzene	EPA 8260C 2006	µg/L	1	<0,095		<0,095	<0,095	<0,095	<0,095			<0,095	<0,095	<0,095	
etilbenzene	EPA 8260C 2006	µg/L	50	<0,14	Non campionato	<0,14	<0,14	Non campionato	<0,14	Non campionato	Non campionato	<0,14	<0,14	<0,14	Non campionato
p-xilene	EPA 8260C 2006	µg/L	10	<0,16		<0,16	<0,16	<0,16	<0,16			<0,16	<0,16	<0,16	
stirene	EPA 8260C 2006	µg/L	25	<0,12		<0,12	<0,12	<0,12	<0,12			<0,12	<0,12	<0,12	
toluene	EPA 8260C 2006	µg/L	15	<0,13		<0,13	<0,13	<0,13	<0,13			<0,13	<0,13	<0,13	
metilbutilene	EPA 8260C 2006	µg/L	40 *	3,3		0,49	<0,21		3,4			<0,21	<0,21	<0,21	

Nota: sono evidenziati i superamenti delle CSC di riferimento

* Limite proposto da ISS (rif. Tabella 2, Allegato 1 del DM n. 31 del 12 febbraio 2015 - Parere ISS n. 45848 del 12 settembre 2006 e Parere ISS n. 49759 IA.12 del 17 dicembre 2002)

Monitoraggio settimanale ridotto (rif. Arpa prot. n. 00047109/2016 01/06/16 e Provincia n.p.g. 37181 03/06/16)

Codice Punto	Metodo	u.d.m.	CSC D.Lgs. 152/06	P1 - C.na Roggera	P2 - C.na Niccolino	P3 - C.na Ferrera	P4 - C.na Roggera	P5 - C.na Roggera	P6 - C.na Vecchia	AL10153 - C.na Roggera	P8 - C.na Triacca	P9 - C.na Pasquina	C.na Riccarda	RMR - C.na Confinanza	Scrvia
Data campionamento				1-ago-16	2-ago-16	1-ago-16	1-ago-16	2-ago-16	2-ago-16	2-ago-16	2-ago-16	2-ago-16	2-ago-16	2-ago-16	2-ago-16
HC totali come n-esano	Calcolo	µg/L	350	<29		<29	<29	<29	<29			<29	<29	<29	
HC frazione volatile (C6-C10) come n-esano	ISPRA Man 123 2015 (V)	µg/L		<29		<29	<29	<29	<29			<29	<29	<29	
HC frazione estraibile (C10-C40) come n-esano	ISPRA Man 123 2015 (E)	µg/L		<7,2		<7,2	<7,2	<7,2	<7,2			<7,2	<7,2	<7,2	
benzene	EPA 8260C 2006	µg/L	1	<0,095		<0,095	<0,095	<0,095	<0,095			<0,095	<0,095	<0,095	
etilbenzene	EPA 8260C 2006	µg/L	50	<0,14	Non campionato	<0,14	<0,14	Non campionato	<0,14	Non campionato	Non campionato	<0,14	<0,14	<0,14	Non campionato
p-xilene	EPA 8260C 2006	µg/L	10	<0,16		<0,16	<0,16	<0,16	<0,16			<0,16	<0,16	<0,16	
stirene	EPA 8260C 2006	µg/L	25	<0,12		<0,12	<0,12	<0,12	<0,12			<0,12	<0,12	<0,12	
toluene	EPA 8260C 2006	µg/L	15	<0,13		<0,13	<0,13	<0,13	<0,13			<0,13	<0,13	<0,13	
metilbutilene	EPA 8260C 2006	µg/L	40 *	1,4		1,1	<0,21		1,3			<0,21	<0,21	<0,21	

Nota: sono evidenziati i superamenti delle CSC di riferimento

* Limite proposto da ISS (rif. Tabella 2, Allegato 1 del DM n. 31 del 12 febbraio 2015 - Parere ISS n. 45848 del 12 settembre 2006 e Parere ISS n. 49759 IA.12 del 17 dicembre 2002)

Monitoraggio settimanale ridotto (rif. Arpa prot. n. 00047109/2016 01/06/16 e Provincia n.p.g. 37181 03/06/16)

Codice Punto	Metodo	u.d.m.	CSC D.Lgs. 152/06	P1 - C.na Roggera	P2 - C.na Niccolino	P3 - C.na Ferrera	P4 - C.na Roggera	P5 - C.na Roggera	P6 - C.na Vecchia	AL10153 - C.na Roggera	P8 - C.na Triacca	P9 - C.na Pasquina	C.na Riccarda	RMR - C.na Confinanza	Scrvia
Data campionamento				9-ago-16	9-ago-16	9-ago-16	8-ago-16	8-ago-16	9-ago-16	9-ago-16	9-ago-16	8-ago-16	9-ago-16	9-ago-16	9-ago-16
HC totali come n-esano	Calcolo	µg/L	350	<29		<29	<29	<29	<29			<29	<29	<29	
HC frazione volatile (C6-C10) come n-esano	ISPRA Man 123 2015 (V)	µg/L		<29		<29	<29	<29	<29			<29	<29	<29	
HC frazione estraibile (C10-C40) come n-esano	ISPRA Man 123 2015 (E)	µg/L		<7,2		<7,2	<7,2	<7,2	<7,2			<7,2	<7,2	<7,2	
benzene	EPA 8260C 2006	µg/L	1	<0,095		<0,095	<0,095	<0,095	<0,095			<0,095	<0,095	<0,095	
etilbenzene	EPA 8260C 2006	µg/L	50	<0,14	Non campionato	<0,14	<0,14	<0,14	<0,14	Non campionato	Non campionato	<0,14	<0,14	<0,14	Non campionato
p-xilene	EPA 8260C 2006	µg/L	10	<0,16		<0,16	<0,16	<0,16	<0,16			<0,16	<0,16	<0,16	
stirene	EPA 8260C 2006	µg/L	25	<0,12		<0,12	<0,12	<0,12	<0,12			<0,12	<0,12	<0,12	
toluene	EPA 8260C 2006	µg/L	15	<0,13		<0,13	<0,13	<0,13	<0,13			<0,13	<0,13	<0,13	
metilbutilene	EPA 8260C 2006	µg/L	40 *	0,45		<0,21	<0,21	<0,21	0,57			<0,21	<0,21	<0,21	

Nota: sono evidenziati i superamenti delle CSC di riferimento

* Limite proposto da ISS (rif. Tabella 2, Allegato 1 del DM n. 31 del 12 febbraio 2015 - Parere ISS n. 45848 del 12 settembre 2006 e Parere ISS n. 49759 IA.12 del 17 dicembre 2002)

Monitoraggio settimanale ridotto (rif. Arpa prot. n. 00047109/2016 01/06/16 e Provincia n.p.g. 37181 03/06/16)

Table with columns: Laboratorio fisso, Codice Punto, Metodo, u.d.m., CSC D.Lgs. 152/06, C.na Bigliorda, C.na San Bartolomeo, C.na Valeria n. 28, C.na Delizia n. 22, C.na Delizia n. 20, C.na Venturina, C.na Buscherina, C.na Bonaria, C.na Ponticello n. 20, C.na Birolina, Gestione Acqua nord, Gestione Acqua sud, C.na Riccarda_Bis, C.na Riccarda Nuova, C.na Il Torrione, C.na Baldissera, C.na Baldissera Nuova, C.na Santa Caterina, Cascina Roggera SP95. Rows include HC totali come n-esano, HC frazione volatile (C6-C10) come n-esano, HC frazione estraibile (C10-C40) come n-esano, benzene, etilbenzene, p-xilene, stirene, toluene, metilterbutilene.

Nota: sono evidenziati i superamenti delle CSC di riferimento

* Limite proposto da ISS (rif. Tabella 2, Allegato 1 del DM n. 31 del 12 febbraio 2015 - Parere ISS n. 45848 del 12 settembre 200)

Monitoraggio settimanale ridotto (rif. Arpa prot. n. 00047109/2016 01/06/16 e Provincia n.p.g. 37181 03/06/16)

Table with columns: Codice Punto, Metodo, u.d.m., CSC D.Lgs. 152/06, C.na Bigliorda, C.na San Bartolomeo, C.na Valeria n. 28, C.na Delizia n. 22, C.na Delizia n. 20, C.na Venturina, C.na Buscherina, C.na Bonaria, C.na Ponticello n. 20, C.na Birolina, Gestione Acqua nord, Gestione Acqua sud, C.na Riccarda_Bis, C.na Riccarda Nuova, C.na Il Torrione, C.na Baldissera, C.na Baldissera Nuova, C.na Santa Caterina, Cascina Roggera SP95. Rows include HC totali come n-esano, HC frazione volatile (C6-C10) come n-esano, HC frazione estraibile (C10-C40) come n-esano, benzene, etilbenzene, p-xilene, stirene, toluene, metilterbutilene.

Nota: sono evidenziati i superamenti delle CSC di riferimento

* Limite proposto da ISS (rif. Tabella 2, Allegato 1 del DM n. 31 del 12 febbraio 2015 - Parere ISS n. 45848 del 12 settembre 200)

Monitoraggio settimanale ridotto (rif. Arpa prot. n. 00047109/2016 01/06/16 e Provincia n.p.g. 37181 03/06/16)

Table with columns: Codice Punto, Metodo, u.d.m., CSC D.Lgs. 152/06, C.na Bigliorda, C.na San Bartolomeo, C.na Valeria n. 28, C.na Delizia n. 22, C.na Delizia n. 20, C.na Venturina, C.na Buscherina, C.na Bonaria, C.na Ponticello n. 20, C.na Birolina, Gestione Acqua nord, Gestione Acqua sud, C.na Riccarda_Bis, C.na Riccarda Nuova, C.na Il Torrione, C.na Baldissera, C.na Baldissera Nuova, C.na Santa Caterina, Cascina Roggera SP95. Rows include HC totali come n-esano, HC frazione volatile (C6-C10) come n-esano, HC frazione estraibile (C10-C40) come n-esano, benzene, etilbenzene, p-xilene, stirene, toluene, metilterbutilene.

Nota: sono evidenziati i superamenti delle CSC di riferimento

* Limite proposto da ISS (rif. Tabella 2, Allegato 1 del DM n. 31 del 12 febbraio 2015 - Parere ISS n. 45848 del 12 settembre 200)

Monitoraggio settimanale ridotto (rif. Arpa prot. n. 00047109/2016 01/06/16 e Provincia n.p.g. 37181 03/06/16)

Table with columns: Codice Punto, Metodo, u.d.m., CSC D.Lgs. 152/06, C.na Bigliorda, C.na San Bartolomeo, C.na Valeria n. 28, C.na Delizia n. 22, C.na Delizia n. 20, C.na Venturina, C.na Buscherina, C.na Bonaria, C.na Ponticello n. 20, C.na Birolina, Gestione Acqua nord, Gestione Acqua sud, C.na Riccarda_Bis, C.na Riccarda Nuova, C.na Il Torrione, C.na Baldissera, C.na Baldissera Nuova, C.na Santa Caterina, Cascina Roggera SP95. Rows include HC totali come n-esano, HC frazione volatile (C6-C10) come n-esano, HC frazione estraibile (C10-C40) come n-esano, benzene, etilbenzene, p-xilene, stirene, toluene, metilterbutilene.

Nota: sono evidenziati i superamenti delle CSC di riferimento

* Limite proposto da ISS (rif. Tabella 2, Allegato 1 del DM n. 31 del 12 febbraio 2015 - Parere ISS n. 45848 del 12 settembre 200)

Monitoraggio settimanale ridotto (rif. Arpa prot. n. 00047109/2016 01/06/16 e Provincia n.p.g. 37181 03/06/16)

Laboratorio fisso															
Codice Punto	Metodo	u.d.m.	CSC D.Lgs. 152/06	P1 - C.na Roggera	P2 - C.na Niccolino	P3 - C.na Ferrera	P4 - C.na Roggera	P5 - C.na Roggera	P6 - C.na Vecchia	AL10153 - C.na Roggera	P8 - C.na Triacca	P9 - C.na Pasquina	C.na Riccarda	RMR - C.na Confinanza	Scrvia
Data campionamento				16-ago-16	17-ago-16	17-ago-16	16-ago-16	16-ago-16	17-ago-16	17-ago-16	17-ago-16	17-ago-16	17-ago-16	17-ago-16	17-ago-16
HC totali come n-esano	Calcolo	µg/L	350	40		<29	160	<29	<29				<29	<29	
HC frazione volatile (C6-C10) come n-esano	ISPRA Man 123 2015 (V)	µg/L		<29		<29	160	<29	<29				<29	<29	
HC frazione estraibile (C10-C40) come n-esano	ISPRA Man 123 2015 (E)	µg/L		40		<7,2	<7,2	<7,2	<7,2				<7,2	<7,2	
benzene	EPA 8260C 2006	µg/L	1	<0,095		<0,095	<0,095	<0,095	<0,095				<0,095	<0,095	
etilbenzene	EPA 8260C 2006	µg/L	50	<0,14	Non campionato	<0,14	<0,14	<0,14	<0,14	Non campionato	Non campionato	Non campionato	<0,14	<0,14	Non campionato
p-xilene	EPA 8260C 2006	µg/L	10	<0,16		<0,16	<0,16	<0,16	<0,16				<0,16	<0,16	
stirene	EPA 8260C 2006	µg/L	25	<0,12		<0,12	<0,12	<0,12	<0,12				<0,12	<0,12	
toluene	EPA 8260C 2006	µg/L	15	<0,13		<0,13	<0,13	<0,13	<0,13				<0,13	<0,13	
metilbutilene	EPA 8260C 2006	µg/L	40 *	0,3		<0,21	<0,21	<0,21	0,32				<0,21	<0,21	

Nota: sono evidenziati i superamenti delle CSC di riferimento

* Limite proposto da ISS (rif. Tabella 2, Allegato 1 del DM n. 31 del 12 febbraio 2015 - Parere ISS n. 45848 del 12 settembre 2006 e Parere ISS n. 49759 IA.12 del 17 dicembre 2002)

Monitoraggio settimanale ridotto (rif. Arpa prot. n. 00047109/2016 01/06/16 e Provincia n.p.g. 37181 03/06/16)

Codice Punto	Metodo	u.d.m.	CSC D.Lgs. 152/06	P1 - C.na Roggera	P2 - C.na Niccolino	P3 - C.na Ferrera	P4 - C.na Roggera	P5 - C.na Roggera	P6 - C.na Vecchia	AL10153 - C.na Roggera	P8 - C.na Triacca	P9 - C.na Pasquina	C.na Riccarda	RMR - C.na Confinanza	Scrvia
Data campionamento				23-ago-16	23-ago-16	24-ago-16	23-ago-16	23-ago-16	24-ago-16	23-ago-16	23-ago-16	24-ago-16	23-ago-16	24-ago-16	23-ago-16
HC totali come n-esano	Calcolo	µg/L	350	2100		<29			<29				<29	<29	
HC frazione volatile (C6-C10) come n-esano	ISPRA Man 123 2015 (V)	µg/L		2100		<29			<29				<29	<29	
HC frazione estraibile (C10-C40) come n-esano	ISPRA Man 123 2015 (E)	µg/L		<7,2		<7,2			<7,2				<7,2	<7,2	
benzene	EPA 8260C 2006	µg/L	1	<0,095		<0,095			<0,095				<0,095	<0,095	
etilbenzene	EPA 8260C 2006	µg/L	50	<0,14	Non campionato	<0,14	Non campionato	Non campionato	0,18	Non campionato	Non campionato	<0,14	<0,14	<0,14	Non campionato
p-xilene	EPA 8260C 2006	µg/L	10	<0,16		<0,16			<0,16			<0,16	<0,16	<0,16	
stirene	EPA 8260C 2006	µg/L	25	<0,12		<0,12			0,62			<0,12	<0,12	<0,12	
toluene	EPA 8260C 2006	µg/L	15	<0,13		<0,13			<0,13			<0,13	<0,13	<0,13	
metilbutilene	EPA 8260C 2006	µg/L	40 *	<0,21		<0,21			0,25			<0,21	<0,21	<0,21	

Nota: sono evidenziati i superamenti delle CSC di riferimento

* Limite proposto da ISS (rif. Tabella 2, Allegato 1 del DM n. 31 del 12 febbraio 2015 - Parere ISS n. 45848 del 12 settembre 2006 e Parere ISS n. 49759 IA.12 del 17 dicembre 2002)

Monitoraggio settimanale ridotto (rif. Arpa prot. n. 00047109/2016 01/06/16 e Provincia n.p.g. 37181 03/06/16)

Codice Punto	Metodo	u.d.m.	CSC D.Lgs. 152/06	P1 - C.na Roggera	P2 - C.na Niccolino	P3 - C.na Ferrera	P4 - C.na Roggera	P5 - C.na Roggera	P6 - C.na Vecchia	AL10153 - C.na Roggera	P8 - C.na Triacca	P9 - C.na Pasquina	C.na Riccarda	RMR - C.na Confinanza	Scrvia
Data campionamento				29-ago-16	29-ago-16	29-ago-16	29-ago-16	29-ago-16	30-ago-16	29-ago-16	29-ago-16	30-ago-16	30-ago-16	29-ago-16	29-ago-16
HC totali come n-esano	Calcolo	µg/L	350	3500		<29			<29				<29	<29	
HC frazione volatile (C6-C10) come n-esano	ISPRA Man 123 2015 (V)	µg/L		3500		<29			<29				<29	<29	
HC frazione estraibile (C10-C40) come n-esano	ISPRA Man 123 2015 (E)	µg/L		<7,2		<7,2			<7,2				<7,2	<7,2	
benzene	EPA 8260C 2006	µg/L	1	<0,095		<0,095			<0,095				<0,095	<0,095	
etilbenzene	EPA 8260C 2006	µg/L	50	<0,14	Non campionato	<0,14	Non campionato	Non campionato	<0,14	Non campionato	Non campionato	<0,14	<0,14	<0,14	Non campionato
p-xilene	EPA 8260C 2006	µg/L	10	<0,16		<0,16			<0,16			<0,16	<0,16	<0,16	
stirene	EPA 8260C 2006	µg/L	25	<0,12		<0,12			<0,12			<0,12	<0,12	<0,12	
toluene	EPA 8260C 2006	µg/L	15	<0,13		<0,13			<0,13			<0,13	<0,13	<0,13	
metilbutilene	EPA 8260C 2006	µg/L	40 *	<0,21		<0,21			<0,21			<0,21	<0,21	<0,21	

Nota: sono evidenziati i superamenti delle CSC di riferimento

* Limite proposto da ISS (rif. Tabella 2, Allegato 1 del DM n. 31 del 12 febbraio 2015 - Parere ISS n. 45848 del 12 settembre 2006 e Parere ISS n. 49759 IA.12 del 17 dicembre 2002)

Monitoraggio settimanale ridotto (rif. Arpa prot. n. 00047109/2016 01/06/16 e Provincia n.p.g. 37181 03/06/16)

Codice Punto	Metodo	u.d.m.	CSC D.Lgs. 152/06	P1 - C.na Roggera	P2 - C.na Niccolino	P3 - C.na Ferrera	P4 - C.na Roggera	P5 - C.na Roggera	P6 - C.na Vecchia	AL10153 - C.na Roggera	P8 - C.na Triacca	P9 - C.na Pasquina	C.na Riccarda	RMR - C.na Confinanza	Scrvia
Data campionamento				6-set-16	6-set-16	6-set-16	6-set-16	6-set-16	7-set-16	6-set-16	6-set-16	7-set-16	7-set-16	7-set-16	6-set-16
HC totali come n-esano	Calcolo	µg/L	350	940		<29			<29				<29	<29	
HC frazione volatile (C6-C10) come n-esano	ISPRA Man 123 2015 (V)	µg/L		940		<29			<29				<29	<29	
HC frazione estraibile (C10-C40) come n-esano	ISPRA Man 123 2015 (E)	µg/L		<7,2		<7,2			<7,2				<7,2	<7,2	
benzene	EPA 8260C 2006	µg/L	1	<0,095		<0,095			<0,095				<0,095	<0,095	
etilbenzene	EPA 8260C 2006	µg/L	50	<0,14	Non campionato	<0,14	Non campionato	Non campionato	<0,14	Non campionato	Non campionato	<0,14	<0,14	<0,14	Non campionato
p-xilene	EPA 8260C 2006	µg/L	10	<0,16		<0,16			<0,16			<0,16	<0,16	<0,16	
stirene	EPA 8260C 2006	µg/L	25	<0,12		<0,12			<0,12			<0,12	<0,12	<0,12	
toluene	EPA 8260C 2006	µg/L	15	<0,13		<0,13			<0,13			<0,13	<0,13	<0,13	
metilbutilene	EPA 8260C 2006	µg/L	40 *	<0,21		<0,21			<0,21			<0,21	<0,21	18	

Nota: sono evidenziati i superamenti delle CSC di riferimento

* Limite proposto da ISS (rif. Tabella 2, Allegato 1 del DM n. 31 del 12 febbraio 2015 - Parere ISS n. 45848 del 12 settembre 2006 e Parere ISS n. 49759 IA.12 del 17 dicembre 2002)

Monitoraggio settimanale ridotto (rif. Arpa prot. n. 00047109/2016 01/06/16 e Provincia n.p.g. 37181 03/06/16)

Laboratorio fisso			CSC D.Lgs. 152/06	C.na Bigiorda	C.na San Bartolomeo	C.na Valeria n. 28	C.na Delizia n. 22	C.na Delizia n. 20	C.na Venturina	C.na Buscherina	C.na Bonaria	C.na Ponticello n. 20	C.na Birolina	Gestione Acqua nord	Gestione Acqua sud	C.na Riccarda_Bis	C.na Riccarda Nuova	C.na Il Torrione	C.na Baldissera	C.na Baldissera Nuova	C.na Santa Caterina	Cascina Roggera SP95
Codice Punto	Metodo	u.d.m.		17-ago-16	17-ago-16	17-ago-16	17-ago-16	17-ago-16	17-ago-16	17-ago-16	17-ago-16	17-ago-16	17-ago-16	16-ago-16	16-ago-16	17-ago-16	17-ago-16	17-ago-16	17-ago-16	17-ago-16	17-ago-16	17-ago-16
Data campionamento	Calcolo	µg/L	350																			
HC totali come n-esano		µg/L				<29				<29	<29			<29	<29							
HC frazione volatile (C6-C10) come n-esano	ISPR Man 123 2015 (V)	µg/L				<29				<29	<29			<29	<29							
HC frazione estraibile (C10-C40) come n-esano	ISPR Man 123 2015 (E)	µg/L				<7,2				<7,2	<7,2			<7,2	<7,2							
benzene	EPA 8260C 2006	µg/L	1			0,83				<0,095	<0,095			<0,095	<0,095							
etilbenzene	EPA 8260C 2006	µg/L	50	Non campionato	Non campionato	<0,14	Non campionato	Non campionato	Non campionato	<0,14	<0,14	Non campionato	Non campionato	<0,14	<0,14	Non campionato	Non campionato	Non campionato	Non campionato	Non campionato	Non campionato	Non campionato
p-xilene	EPA 8260C 2006	µg/L	10			<0,16				<0,16	<0,16			<0,16	<0,16							
stirene	EPA 8260C 2006	µg/L	25			<0,12				<0,12	<0,12			<0,12	<0,12							
toluene	EPA 8260C 2006	µg/L	15			<0,13				<0,13	<0,13			<0,13	<0,13							
metilterbutilene	EPA 8260C 2006	µg/L	40 *			16				<0,21	<0,21			<0,21	0,24							

Nota: sono evidenziati i superamenti delle CSC di riferimento

* Limite proposto da ISS (rif. Tabella 2, Allegato 1 del DM n. 31 del 12 febbraio 2015 - Parere ISS n. 45848 del 12 settembre 2000

Monitoraggio settimanale ridotto (rif. Arpa prot. n. 00047109/2016 01/06/16 e Provincia n.p.g. 37181 03/06/16)

Codice Punto	Metodo	u.d.m.	CSC D.Lgs. 152/06	C.na Bigiorda	C.na San Bartolomeo	C.na Valeria n. 28	C.na Delizia n. 22	C.na Delizia n. 20	C.na Venturina	C.na Buscherina	C.na Bonaria	C.na Ponticello n. 20	C.na Birolina	Gestione Acqua nord	Gestione Acqua sud	C.na Riccarda_Bis	C.na Riccarda Nuova	C.na Il Torrione	C.na Baldissera	C.na Baldissera Nuova	C.na Santa Caterina	Cascina Roggera SP95
				23-ago-16	23-ago-16	23-ago-16	23-ago-16	23-ago-16	23-ago-16	24-ago-16	24-ago-16	23-ago-16	23-ago-16	23-ago-16	23-ago-16	23-ago-16	23-ago-16	23-ago-16	23-ago-16	23-ago-16	23-ago-16	23-ago-16
Data campionamento	Calcolo	µg/L	350																			
HC totali come n-esano		µg/L				<29				<29	<29			<29	<29							
HC frazione volatile (C6-C10) come n-esano	ISPR Man 123 2015 (V)	µg/L				<29				<29	<29			<29	<29							
HC frazione estraibile (C10-C40) come n-esano	ISPR Man 123 2015 (E)	µg/L				<7,2				<7,2	<7,2			<7,2	<7,2							
benzene	EPA 8260C 2006	µg/L	1			<0,095				<0,095	<0,095			<0,095	<0,095							
etilbenzene	EPA 8260C 2006	µg/L	50	Non campionato	Non campionato	<0,14	Non campionato	Non campionato	Non campionato	<0,14	<0,14	Non campionato	Non campionato	<0,14	<0,14	Non campionato	Non campionato	Non campionato	Non campionato	Non campionato	Non campionato	Non campionato
p-xilene	EPA 8260C 2006	µg/L	10			<0,16				<0,16	<0,16			<0,16	<0,16							
stirene	EPA 8260C 2006	µg/L	25			<0,12				<0,12	<0,12			<0,12	<0,12							
toluene	EPA 8260C 2006	µg/L	15			<0,13				<0,13	<0,13			<0,13	<0,13							
metilterbutilene	EPA 8260C 2006	µg/L	40 *			<0,21				<0,21	<0,21			0,23	0,29							

Nota: sono evidenziati i superamenti delle CSC di riferimento

* Limite proposto da ISS (rif. Tabella 2, Allegato 1 del DM n. 31 del 12 febbraio 2015 - Parere ISS n. 45848 del 12 settembre 2000

Monitoraggio settimanale ridotto (rif. Arpa prot. n. 00047109/2016 01/06/16 e Provincia n.p.g. 37181 03/06/16)

Codice Punto	Metodo	u.d.m.	CSC D.Lgs. 152/06	C.na Bigiorda	C.na San Bartolomeo	C.na Valeria n. 28	C.na Delizia n. 22	C.na Delizia n. 20	C.na Venturina	C.na Buscherina	C.na Bonaria	C.na Ponticello n. 20	C.na Birolina	Gestione Acqua nord	Gestione Acqua sud	C.na Riccarda_Bis	C.na Riccarda Nuova	C.na Il Torrione	C.na Baldissera	C.na Baldissera Nuova	C.na Santa Caterina	Cascina Roggera SP95
				30-ago-16	30-ago-16	30-ago-16	29-ago-16	29-ago-16	29-ago-16	29-ago-16	29-ago-16	29-ago-16	30-ago-16	29-ago-16	29-ago-16	29-ago-16	29-ago-16	29-ago-16	29-ago-16	29-ago-16	29-ago-16	29-ago-16
Data campionamento	Calcolo	µg/L	350																			
HC totali come n-esano		µg/L				<29				<29	<29			<29	<29							
HC frazione volatile (C6-C10) come n-esano	ISPR Man 123 2015 (V)	µg/L				<29				<29	<29			<29	<29							
HC frazione estraibile (C10-C40) come n-esano	ISPR Man 123 2015 (E)	µg/L				<7,2				<7,2	<7,2			<7,2	<7,2							
benzene	EPA 8260C 2006	µg/L	1			<0,095				<0,095	<0,095			<0,095	<0,095							
etilbenzene	EPA 8260C 2006	µg/L	50			<0,14	Non campionato	Non campionato	Non campionato	<0,14	<0,14	Non campionato	Non campionato	<0,14	<0,14	Non campionato	Non campionato	Non campionato	Non campionato	Non campionato	Non campionato	Non campionato
p-xilene	EPA 8260C 2006	µg/L	10			<0,16				<0,16	<0,16			<0,16	<0,16							
stirene	EPA 8260C 2006	µg/L	25			<0,12				<0,12	<0,12			<0,12	<0,12							
toluene	EPA 8260C 2006	µg/L	15			<0,13				<0,13	<0,13			<0,13	<0,13							
metilterbutilene	EPA 8260C 2006	µg/L	40 *			<0,21				<0,21	<0,21			<0,21	<0,21							

Nota: sono evidenziati i superamenti delle CSC di riferimento

* Limite proposto da ISS (rif. Tabella 2, Allegato 1 del DM n. 31 del 12 febbraio 2015 - Parere ISS n. 45848 del 12 settembre 2000

Monitoraggio settimanale ridotto (rif. Arpa prot. n. 00047109/2016 01/06/16 e Provincia n.p.g. 37181 03/06/16)

Codice Punto	Metodo	u.d.m.	CSC D.Lgs. 152/06	C.na Bigiorda	C.na San Bartolomeo	C.na Valeria n. 28	C.na Delizia n. 22	C.na Delizia n. 20	C.na Venturina	C.na Buscherina	C.na Bonaria	C.na Ponticello n. 20	C.na Birolina	Gestione Acqua nord	Gestione Acqua sud	C.na Riccarda_Bis	C.na Riccarda Nuova	C.na Il Torrione	C.na Baldissera	C.na Baldissera Nuova	C.na Santa Caterina	Cascina Roggera SP95
				6-set-16	6-set-16	7-set-16	6-set-16	6-set-16	6-set-16	7-set-16	7-set-16	6-set-16	6-set-16	6-set-16	6-set-16	6-set-16	6-set-16	6-set-16	6-set-16	6-set-16	6-set-16	6-set-16
Data campionamento	Calcolo	µg/L	350																			
HC totali come n-esano		µg/L				<29				<29	<29			<29	<29							
HC frazione volatile (C6-C10) come n-esano	ISPR Man 123 2015 (V)	µg/L				<29				<29	<29			<29	<29							
HC frazione estraibile (C10-C40) come n-esano	ISPR Man 123 2015 (E)	µg/L				<7,2				<7,2	<7,2			<7,2	<7,2							
benzene	EPA 8260C 2006	µg/L	1			<0,095				<0,095	<0,095			<0,095	<0,095							
etilbenzene	EPA 8260C 2006	µg/L	50	Non campionato	Non campionato	<0,14	Non campionato	Non campionato	Non campionato	<0,14	<0,14	Non campionato	Non campionato	<0,14	<0,14	Non campionato	Non campionato	Non campionato	Non campionato	Non campionato	Non campionato	Non campionato
p-xilene	EPA 8260C 2006	µg/L	10			<0,16				<0,16	<0,16			<0,16	<0,16							
stirene	EPA 8260C 2006	µg/L	25			<0,12				<0,12	<0,12			<0,12	<0,12							
toluene	EPA 8260C 2006	µg/L	15			<0,13				<0,13	<0,13			<0,13	<0,13							
metilterbutilene	EPA 8260C 2006	µg/L	40 *			<0,21				<0,21	<0,21			<0,21	<0,21							

Nota: sono evidenziati i superamenti delle CSC di riferimento

* Limite proposto da ISS (rif. Tabella 2, Allegato 1 del DM n. 31 del 12 febbraio 2015 - Parere ISS n. 45848 del 12 settembre 2000)

Monitoraggio settimanale ridotto (rif. Arpa prot. n. 00047109/2016 01/06/16 e Provincia n.p.g. 37181 03/06/16)

Table with 23 columns: Laboratorio fisso, Codice Punto, Metodo, u.d.m., CSC D.Lgs. 152/06, and various locations (C.na Bigliorda, C.na San Bartolomeo, C.na Valeria n. 28, etc.). Includes rows for HC totali, HC frazione volatile, and various hydrocarbons.

Nota: sono evidenziati i superamenti delle CSC di riferimento
* Limite proposto da ISS (rif. Tabella 2, Allegato 1 del DM n. 31 del 12 febbraio 2015 - Parere ISS n. 45848 del 12 settembre 200)
Monitoraggio settimanale ridotto (rif. Arpa prot. n. 00047109/2016 01/06/16 e Provincia n.p.g. 37181 03/06/16)

Table with 23 columns: Laboratorio fisso, Codice Punto, Metodo, u.d.m., CSC D.Lgs. 152/06, and various locations. Includes rows for HC totali, HC frazione volatile, and various hydrocarbons.

Nota: sono evidenziati i superamenti delle CSC di riferimento
* Limite proposto da ISS (rif. Tabella 2, Allegato 1 del DM n. 31 del 12 febbraio 2015 - Parere ISS n. 45848 del 12 settembre 200)
Monitoraggio settimanale ridotto (rif. Arpa prot. n. 00047109/2016 01/06/16 e Provincia n.p.g. 37181 03/06/16)

Table with 23 columns: Laboratorio fisso, Codice Punto, Metodo, u.d.m., CSC D.Lgs. 152/06, and various locations. Includes rows for HC totali, HC frazione volatile, and various hydrocarbons.

Nota: sono evidenziati i superamenti delle CSC di riferimento
* Limite proposto da ISS (rif. Tabella 2, Allegato 1 del DM n. 31 del 12 febbraio 2015 - Parere ISS n. 45848 del 12 settembre 200)
Monitoraggio settimanale ridotto (rif. Arpa prot. n. 00047109/2016 01/06/16 e Provincia n.p.g. 37181 03/06/16)

Table with 23 columns: Laboratorio fisso, Codice Punto, Metodo, u.d.m., CSC D.Lgs. 152/06, and various locations. Includes rows for HC totali, HC frazione volatile, and various hydrocarbons.

Nota: sono evidenziati i superamenti delle CSC di riferimento
* Limite proposto da ISS (rif. Tabella 2, Allegato 1 del DM n. 31 del 12 febbraio 2015 - Parere ISS n. 45848 del 12 settembre 200)
Monitoraggio settimanale ridotto (rif. Arpa prot. n. 00047109/2016 01/06/16 e Provincia n.p.g. 37181 03/06/16)

Table with 23 columns: Laboratorio fisso, Codice Punto, Metodo, u.d.m., CSC D.Lgs. 152/06, and various locations. Includes rows for HC totali, HC frazione volatile, and various hydrocarbons.

Nota: sono evidenziati i superamenti delle CSC di riferimento
* Limite proposto da ISS (rif. Tabella 2, Allegato 1 del DM n. 31 del 12 febbraio 2015 - Parere ISS n. 45848 del 12 settembre 200)
Monitoraggio settimanale ridotto (rif. Arpa prot. n. 00047109/2016 01/06/16 e Provincia n.p.g. 37181 03/06/16)

Table with 23 columns: Laboratorio fisso, Codice Punto, Metodo, u.d.m., CSC D.Lgs. 152/06, and various locations. Includes rows for HC totali, HC frazione volatile, and various hydrocarbons.

Nota: sono evidenziati i superamenti delle CSC di riferimento
* Limite proposto da ISS (rif. Tabella 2, Allegato 1 del DM n. 31 del 12 febbraio 2015 - Parere ISS n. 45848 del 12 settembre 200)
Monitoraggio settimanale ridotto (rif. Arpa prot. n. 00047109/2016 01/06/16 e Provincia n.p.g. 37181 03/06/16)



Laboratorio fisso															Scrivia	
Codice Punto	Metodo	u.d.m.	CSC D.Lgs. 152/06	P1 - C.na Roggera	P2 - C.na Niccolino	P3 - C.na Ferrera	P4 - C.na Roggera	P5 - C.na Roggera	P6 - C.na Vecchia	AL10153 - C.na Roggera	P8 - C.na Triacca	P9 - C.na Pasquina	C.na Riccarda	RMR - C.na Confinanza	Scrivia	
Data campionamento				24-ott-16	24-ott-16	24-ott-16	24-ott-16	24-ott-16	25-ott-16	24-ott-16	24-ott-16	24-ott-16	24-ott-16	25-ott-16	24-ott-16	
HC totali come n-esano	Calcolo	µg/L	350	170				4300	<29			<29	<29	<29		
HC frazione volatile (C6-C10) come n-esano	ISPR Man 123 2015 (V)	µg/L		150				4300	<29			<29	<29	<29		
HC frazione estraibile (C10-C40) come n-esano	ISPR Man 123 2015 (E)	µg/L		21				<7,2	<7,2			<7,2	<7,2	<7,2		
benzene	EPA 8260C 2006	µg/L	1	<0,095	Non campionato	Non campionato	Non campionato	<0,095	<0,095	Non campionato		<0,095	<0,095	<0,095	Non campionato	
etilbenzene	EPA 8260C 2006	µg/L	50	<0,14				<0,14	<0,14			<0,14	<0,14	<0,14		
p-xilene	EPA 8260C 2006	µg/L	10	<0,16				<0,16	<0,16			<0,16	<0,16	<0,16		
stirene	EPA 8260C 2006	µg/L	25	<0,12				<0,12	<0,12			<0,12	<0,12	<0,12		
toluene	EPA 8260C 2006	µg/L	15	<0,13				<0,13	<0,13			<0,13	<0,13	<0,13		
metilbutilene	EPA 8260C 2006	µg/L	40 *	<0,21				<0,21	<0,21			<0,21	<0,21	<0,21		

Nota: sono evidenziati i superamenti delle CSC di riferimento

* Limite proposto da ISS (rif. Tabella 2, Allegato 1 del DM n. 31 del 12 febbraio 2015 - Parere ISS n. 45848 del 12 settembre 2006 e Parere ISS n. 49759 IA.12 del 17 dicembre 2002)

Monitoraggio settimanale ridotto (rif. Arpa prot. n. 00047109/2016 01/06/16 e Provincia n.p.g. 37181 03/06/16)

Laboratorio fisso															Scrivia	
Codice Punto	Metodo	u.d.m.	CSC D.Lgs. 152/06	P1 - C.na Roggera	P2 - C.na Niccolino	P3 - C.na Ferrera	P4 - C.na Roggera	P5 - C.na Roggera	P6 - C.na Vecchia	AL10153 - C.na Roggera	P8 - C.na Triacca	P9 - C.na Pasquina	C.na Riccarda	RMR - C.na Confinanza	Scrivia	
Data campionamento				2-nov-16	2-nov-16	2-nov-16	2-nov-16	2-nov-16	3-nov-16	2-nov-16	2-nov-16	3-nov-16	2-nov-16	2-nov-16	2-nov-16	
HC totali come n-esano	Calcolo	µg/L	350	6200				<29	<29			<29	<29	<29		
HC frazione volatile (C6-C10) come n-esano	ISPR Man 123 2015 (V)	µg/L		6200				<29	<29			<29	<29	<29		
HC frazione estraibile (C10-C40) come n-esano	ISPR Man 123 2015 (E)	µg/L		<7,2				<7,2	<7,2			<7,2	<7,2	<7,2		
benzene	EPA 8260C 2006	µg/L	1	<0,095	Non campionato	Non campionato	Non campionato	<0,095	<0,095	Non campionato		<0,095	<0,095	<0,095	Non campionato	
etilbenzene	EPA 8260C 2006	µg/L	50	<0,14				<0,14	<0,14			<0,14	<0,14	<0,14		
p-xilene	EPA 8260C 2006	µg/L	10	<0,16				<0,16	<0,16			<0,16	<0,16	<0,16		
stirene	EPA 8260C 2006	µg/L	25	<0,12				<0,12	<0,12			<0,12	<0,12	<0,12		
toluene	EPA 8260C 2006	µg/L	15	0,18				<0,13	<0,13			<0,13	<0,13	<0,13		
metilbutilene	EPA 8260C 2006	µg/L	40 *	<0,21				<0,21	<0,21			<0,21	<0,21	0,89		

Nota: sono evidenziati i superamenti delle CSC di riferimento

* Limite proposto da ISS (rif. Tabella 2, Allegato 1 del DM n. 31 del 12 febbraio 2015 - Parere ISS n. 45848 del 12 settembre 2006 e Parere ISS n. 49759 IA.12 del 17 dicembre 2002)

Monitoraggio settimanale ridotto (rif. Arpa prot. n. 00047109/2016 01/06/16 e Provincia n.p.g. 37181 03/06/16)

Laboratorio fisso															Scrivia	
Codice Punto	Metodo	u.d.m.	CSC D.Lgs. 152/06	P1 - C.na Roggera	P2 - C.na Niccolino	P3 - C.na Ferrera	P4 - C.na Roggera	P5 - C.na Roggera	P6 - C.na Vecchia	AL10153 - C.na Roggera	P8 - C.na Triacca	P9 - C.na Pasquina	C.na Riccarda	RMR - C.na Confinanza	Scrivia	
Data campionamento				7-nov-16	7-nov-16	7-nov-16	7-nov-16	7-nov-16	8-nov-16	7-nov-16	7-nov-16	7-nov-16	7-nov-16	7-nov-16	7-nov-16	
HC totali come n-esano	Calcolo	µg/L	350	<29				<29	<29			<29	<29	<29		
HC frazione volatile (C6-C10) come n-esano	ISPR Man 123 2015 (V)	µg/L		<29				<29	<29			<29	<29	<29		
HC frazione estraibile (C10-C40) come n-esano	ISPR Man 123 2015 (E)	µg/L		<7,2				<7,2	<7,2			<7,2	<7,2	<7,2		
benzene	EPA 8260C 2006	µg/L	1	<0,095	Non campionato	Non campionato	Non campionato	<0,095	<0,095	Non campionato		<0,095	<0,095	<0,095	Non campionato	
etilbenzene	EPA 8260C 2006	µg/L	50	<0,14				<0,14	<0,14			<0,14	<0,14	<0,14		
p-xilene	EPA 8260C 2006	µg/L	10	<0,16				<0,16	<0,16			<0,16	<0,16	<0,16		
stirene	EPA 8260C 2006	µg/L	25	<0,12				<0,12	<0,12			<0,12	<0,12	<0,12		
toluene	EPA 8260C 2006	µg/L	15	<0,13				<0,13	<0,13			<0,13	<0,13	<0,13		
metilbutilene	EPA 8260C 2006	µg/L	40 *	0,49				<0,21	<0,21			<0,21	<0,21	1,1		

Nota: sono evidenziati i superamenti delle CSC di riferimento

* Limite proposto da ISS (rif. Tabella 2, Allegato 1 del DM n. 31 del 12 febbraio 2015 - Parere ISS n. 45848 del 12 settembre 2006 e Parere ISS n. 49759 IA.12 del 17 dicembre 2002)

Monitoraggio settimanale ridotto (rif. Arpa prot. n. 00047109/2016 01/06/16 e Provincia n.p.g. 37181 03/06/16)

Laboratorio fisso															Scrivia	
Codice Punto	Metodo	u.d.m.	CSC D.Lgs. 152/06	P1 - C.na Roggera	P2 - C.na Niccolino	P3 - C.na Ferrera	P4 - C.na Roggera	P5 - C.na Roggera	P6 - C.na Vecchia	AL10153 - C.na Roggera	P8 - C.na Triacca	P9 - C.na Pasquina	C.na Riccarda	RMR - C.na Confinanza	Scrivia	
Data campionamento				15-nov-16	14-nov-16	14-nov-16	14-nov-16	15-nov-16	15-nov-16	14-nov-16	14-nov-16	14-nov-16	14-nov-16	15-nov-16	14-nov-16	
HC totali come n-esano	Calcolo	µg/L	350	32				1800	<29			<29	<29	<29		
HC frazione volatile (C6-C10) come n-esano	ISPR Man 123 2015 (V)	µg/L		32				1800	<29			<29	<29	<29		
HC frazione estraibile (C10-C40) come n-esano	ISPR Man 123 2015 (E)	µg/L		<7,2				<7,2	<7,2			<7,2	<7,2	<7,2		
benzene	EPA 8260C 2006	µg/L	1	0,19	Non campionato	Non campionato	Non campionato	<0,095	<0,095	Non campionato		<0,095	<0,095	<0,095	Non campionato	
etilbenzene	EPA 8260C 2006	µg/L	50	<0,14				<0,14	<0,14			<0,14	<0,14	<0,14		
p-xilene	EPA 8260C 2006	µg/L	10	<0,16				<0,16	<0,16			<0,16	<0,16	<0,16		
stirene	EPA 8260C 2006	µg/L	25	<0,12				<0,12	<0,12			<0,12	<0,12	<0,12		
toluene	EPA 8260C 2006	µg/L	15	<0,13				<0,13	<0,13			<0,13	<0,13	<0,13		
metilbutilene	EPA 8260C 2006	µg/L	40 *	0,7				<0,21	0,76			<0,21	<0,21	<0,21		

Nota: sono evidenziati i superamenti delle CSC di riferimento

* Limite proposto da ISS (rif. Tabella 2, Allegato 1 del DM n. 31 del 12 febbraio 2015 - Parere ISS n. 45848 del 12 settembre 2006 e Parere ISS n. 49759 IA.12 del 17 dicembre 2002)

Monitoraggio settimanale ridotto (rif. Arpa prot. n. 00047109/2016 01/06/16 e Provincia n.p.g. 37181 03/06/16)

Laboratorio fisso															Scrivia	
Codice Punto	Metodo	u.d.m.	CSC D.Lgs. 152/06	P1 - C.na Roggera	P2 - C.na Niccolino	P3 - C.na Ferrera	P4 - C.na Roggera	P5 - C.na Roggera	P6 - C.na Vecchia	AL10153 - C.na Roggera	P8 - C.na Triacca	P9 - C.na Pasquina	C.na Riccarda	RMR - C.na Confinanza	Scrivia	
Data campionamento				21-nov-16	21-nov-16	21-nov-16	21-nov-16	21-nov-16	22-nov-16	21-nov-16	21-nov-16	21-nov-16	21-nov-16	22-nov-16	21-nov-16	
HC totali come n-esano	Calcolo	µg/L	350	<29				<29	<29			<29	<29	<29		
HC frazione volatile (C6-C10) come n-esano	ISPR Man 123 2015 (V)	µg/L		<29				<29	<29			<29	<29	<29		
HC frazione estraibile (C10-C40) come n-esano	ISPR Man 123 2015 (E)	µg/L		<7,2				<7,2	<7,2			<7,2	<7,2	<7,2		
benzene	EPA 8260C 2006	µg/L	1	0,19	Non campionato	Non campionato	Non campionato	<0,095	<0,095	Non campionato		<0,095	<0,095	<0,095	Non campionato	
etilbenzene	EPA 8260C 2006	µg/L	50	<0,14				<0,14	<0,14			<0,14	<0,14	<0,14		
p-xilene	EPA 8260C 2006	µg/L	10	<0,16				<0,16	<0,16			<0,16	<0,16	<0,16		
stirene	EPA 8260C 2006	µg/L	25	<0,12				<0,12	<0,12			<0,12	<0,12	<0,12		
toluene	EPA 8260C 2006	µg/L	15	<0,13				<0,13	<0,13			<0,13	<0,13	<0,13		
metilbutilene	EPA 8260C 2006	µg/L	40 *	0,46				<0,21	<0,21			<0,21	<0,21	10		

Nota: sono evidenziati i superamenti delle CSC di riferimento

* Limite proposto da ISS (rif. Tabella 2, Allegato 1 del DM n. 31 del 12 febbraio 2015 - Parere ISS n. 45848 del 12 settembre 2006 e Parere ISS n. 49759 IA.12 del 17 dicembre 2002)

Monitoraggio settimanale ridotto (rif. Arpa prot. n. 00047109/2016 01/06/16 e Provincia n.p.g. 37181 03/06/16)

Laboratorio fisso

Codice Punto	Metodo	u.d.m.	CSC D.Lgs. 152/06	P1 - C.na Roggera	P2 - C.na Niccolino	P3 - C.na Ferrera	P4 - C.na Roggera	P5 - C.na Roggera	P6 - C.na Vecchia	AL10153 - C.na Roggera	P8 - C.na Triacca	P9 - C.na Pasquina	C.na Riccarda	RMR - C.na Confinanza	Scivia
Data campionamento				3-apr-17	3-apr-17	3-apr-17	3-apr-17	3-apr-17	3-apr-17	3-apr-17	3-apr-17	3-apr-17	3-apr-17	3-apr-17	3-apr-17
HC totali come n-esano	Calcolo	µg/L	350	<29		<29	<29	<29	<29				<29		
HC frazione volatile (C6-C10) come n-esano	ISPR Man 123 2015 (V)	µg/L		<29		<29	<29	<29	<29				<29		
HC frazione volatile (C6-C10) come n-esano	ISPR Man 123 2015 (E)	µg/L		<7,2		<7,2	<7,2	<7,2	<7,2				<7,2		
benzene	EPA 8260C 2006	µg/L	1	<0,095	Non campionato	<0,095	<0,095	<0,095	0,25	Non campionato	Non campionato	Non campionato	<0,095	Non campionato	Non campionato
etilbenzene	EPA 8260C 2006	µg/L	50	<0,14		<0,14	<0,14	<0,14	<0,14				<0,14		
p-xilene	EPA 8260C 2006	µg/L	10	<0,16		<0,16	<0,16	<0,16	<0,16				<0,16		
stirene	EPA 8260C 2006	µg/L	25	<0,12		<0,12	<0,12	<0,12	<0,12				<0,12		
toluene	EPA 8260C 2006	µg/L	15	0,3		1,1	0,19	<0,13	<0,13				0,34		
metilterbutilene	EPA 8260C 2006	µg/L	40 *	0,29		<0,21	<0,21	<0,21	3,6				<0,21		

Nota: sono evidenziati i superamenti delle CSC di riferimento

* Limite proposto da ISS (rif. Tabella 2, Allegato 1 del DM n. 31 del 12 febbraio 2015 - Parere ISS n. 45848 del 12 settembre 2006 e Parere ISS n. 49759 IA, 12 del 17 dicembre 2002)

Mon. settimanale ridotto (rif. riscontro Provincia AL n.p.g. 22087 del 27/03/2017)

Codice Punto	Metodo	u.d.m.	CSC D.Lgs. 152/06	P1 - C.na Roggera	P2 - C.na Niccolino	P3 - C.na Ferrera	P4 - C.na Roggera	P5 - C.na Roggera	P6 - C.na Vecchia	AL10153 - C.na Roggera	P8 - C.na Triacca	P9 - C.na Pasquina	C.na Riccarda	RMR - C.na Confinanza	Scivia
Data campionamento				10-apr-17	10-apr-17	11-apr-17	10-apr-17	10-apr-17	11-apr-17	10-apr-17	10-apr-17	10-apr-17	11-apr-17	10-apr-17	10-apr-17
HC totali come n-esano	Calcolo	µg/L	350	<29		<29	<29	<29	<29				<29		
HC frazione volatile (C6-C10) come n-esano	ISPR Man 123 2015 (V)	µg/L		<29		<29	<29	<29	<29				<29		
HC frazione volatile (C6-C10) come n-esano	ISPR Man 123 2015 (E)	µg/L		<7,2		<7,2	<7,2	<7,2	<7,2				<7,2		
benzene	EPA 8260C 2006	µg/L	1	<0,095	Non campionato	<0,095	<0,095	<0,095	<0,095	Non campionato	Non campionato	Non campionato	<0,095	Non campionato	Non campionato
etilbenzene	EPA 8260C 2006	µg/L	50	<0,14		<0,14	<0,14	<0,14	<0,14				<0,14		
p-xilene	EPA 8260C 2006	µg/L	10	<0,16		<0,16	<0,16	<0,16	<0,16				<0,16		
stirene	EPA 8260C 2006	µg/L	25	<0,12		<0,12	<0,12	<0,12	<0,12				<0,12		
toluene	EPA 8260C 2006	µg/L	15	<0,13		<0,13	<0,13	<0,13	<0,13				<0,13		
metilterbutilene	EPA 8260C 2006	µg/L	40 *	<0,21		<0,21	<0,21	<0,21	<0,21				<0,21		

Nota: sono evidenziati i superamenti delle CSC di riferimento

* Limite proposto da ISS (rif. Tabella 2, Allegato 1 del DM n. 31 del 12 febbraio 2015 - Parere ISS n. 45848 del 12 settembre 2006 e Parere ISS n. 49759 IA, 12 del 17 dicembre 2002)

Mon. settimanale ridotto (rif. riscontro Provincia AL n.p.g. 22087 del 27/03/2017)

Codice Punto	Metodo	u.d.m.	CSC D.Lgs. 152/06	P1 - C.na Roggera	P2 - C.na Niccolino	P3 - C.na Ferrera	P4 - C.na Roggera	P5 - C.na Roggera	P6 - C.na Vecchia	AL10153 - C.na Roggera	P8 - C.na Triacca	P9 - C.na Pasquina	C.na Riccarda	RMR - C.na Confinanza	Scivia
Data campionamento				18-apr-17	18-apr-17	18-apr-17	18-apr-17	18-apr-17	18-apr-17	18-apr-17	18-apr-17	18-apr-17	18-apr-17	18-apr-17	18-apr-17
HC totali come n-esano	Calcolo	µg/L	350	<29		<29	<29	<29	<29				<29		
HC frazione volatile (C6-C10) come n-esano	ISPR Man 123 2015 (V)	µg/L		<29		<29	<29	<29	<29				<29		
HC frazione volatile (C6-C10) come n-esano	ISPR Man 123 2015 (E)	µg/L		<7,2		<7,2	<7,2	<7,2	<7,2				<7,2		
benzene	EPA 8260C 2006	µg/L	1	<0,095	Non campionato	<0,095	<0,095	<0,095	0,14	Non campionato	<0,095	<0,095	<0,095	<0,095	Non campionato
etilbenzene	EPA 8260C 2006	µg/L	50	<0,14		<0,14	<0,14	<0,14	<0,14		<0,14	<0,14	<0,14	<0,14	
p-xilene	EPA 8260C 2006	µg/L	10	<0,16		<0,16	<0,16	<0,16	<0,16		<0,16	<0,16	<0,16	<0,16	
stirene	EPA 8260C 2006	µg/L	25	<0,12		<0,12	<0,12	<0,12	<0,12		<0,12	<0,12	<0,12	<0,12	
toluene	EPA 8260C 2006	µg/L	15	<0,13		<0,13	<0,13	<0,13	<0,13		<0,13	<0,13	<0,13	<0,13	
metilterbutilene	EPA 8260C 2006	µg/L	40 *	<0,21		<0,21	<0,21	<0,21	1,6		<0,21	<0,21	<0,21	0,35	

Nota: sono evidenziati i superamenti delle CSC di riferimento

* Limite proposto da ISS (rif. Tabella 2, Allegato 1 del DM n. 31 del 12 febbraio 2015 - Parere ISS n. 45848 del 12 settembre 2006 e Parere ISS n. 49759 IA, 12 del 17 dicembre 2002)

Mon. settimanale ridotto (rif. riscontro Provincia AL n.p.g. 22087 del 27/03/2017)

Codice Punto	Metodo	u.d.m.	CSC D.Lgs. 152/06	P1 - C.na Roggera	P2 - C.na Niccolino	P3 - C.na Ferrera	P4 - C.na Roggera	P5 - C.na Roggera	P6 - C.na Vecchia	AL10153 - C.na Roggera	P8 - C.na Triacca	P9 - C.na Pasquina	C.na Riccarda	RMR - C.na Confinanza	Scivia
Data campionamento				26-apr-17	26-apr-17	27-apr-17	26-apr-17	26-apr-17	27-apr-17	26-apr-17	26-apr-17	26-apr-17	27-apr-17	26-apr-17	26-apr-17
HC totali come n-esano	Calcolo	µg/L	350	<29		<29	<29	<29	<29				<29		
HC frazione volatile (C6-C10) come n-esano	ISPR Man 123 2015 (V)	µg/L		<29		<29	<29	<29	<29				<29		
HC frazione volatile (C6-C10) come n-esano	ISPR Man 123 2015 (E)	µg/L		<7,2		<7,2	<7,2	<7,2	<7,2				<7,2		
benzene	EPA 8260C 2006	µg/L	1	<0,095	Non campionato	<0,095	<0,095	<0,095	<0,095	Non campionato	Non campionato	Non campionato	<0,095	Non campionato	Non campionato
etilbenzene	EPA 8260C 2006	µg/L	50	<0,14		<0,14	<0,14	<0,14	<0,14				<0,14		
p-xilene	EPA 8260C 2006	µg/L	10	<0,16		<0,16	<0,16	<0,16	<0,16				<0,16		
stirene	EPA 8260C 2006	µg/L	25	<0,12		0,21	<0,12	<0,12	<0,12				<0,12		
toluene	EPA 8260C 2006	µg/L	15	<0,13		0,14	<0,13	<0,13	<0,13				<0,13		
metilterbutilene	EPA 8260C 2006	µg/L	40 *	3,8		<0,21	2,4	<0,21	1,2				<0,21		

Nota: sono evidenziati i superamenti delle CSC di riferimento

* Limite proposto da ISS (rif. Tabella 2, Allegato 1 del DM n. 31 del 12 febbraio 2015 - Parere ISS n. 45848 del 12 settembre 2006 e Parere ISS n. 49759 IA, 12 del 17 dicembre 2002)

Mon. settimanale ridotto (rif. riscontro Provincia AL n.p.g. 22087 del 27/03/2017)

Laboratorio fisso

Codice Punto	Metodo	u.d.m.	CSC D.Lgs. 152/06	C.na Bigliorda	C.na San Bartolomeo	C.na Valeria n. 28	C.na Delizia n. 22	C.na Delizia n. 20	C.na Venturina	C.na Buscherina	C.na Bonaria	C.na Ponticello n. 20	C.na Birolina	Gestione Acqua nord	Gestione Acqua sud	C.na Riccarda_Bis	C.na Riccarda Nuova	C.na Il Torrione	C.na Baldissera	C.na Baldissera Nuova	C.na Santa Caterina	Cascina Roggera SP95
Data campionamento				3-apr-17	3-apr-17	3-apr-17	3-apr-17	3-apr-17	3-apr-17	3-apr-17	3-apr-17	3-apr-17	3-apr-17	3-apr-17	3-apr-17	3-apr-17	3-apr-17	3-apr-17	3-apr-17	3-apr-17	3-apr-17	3-apr-17
HC totali come n-esano	Calcolo	µg/L	350			<29								<29	<29							<29
HC frazione volatile (C6-C10) come n-esano	ISPR Man 123 2015 (V)	µg/L				<29								<29	<29							<29
HC frazione estraibile (C10-C40) come n-esano	ISPR Man 123 2015 (E)	µg/L				<7,2								<7,2	<7,2							<7,2
benzene	EPA 8260C 2006	µg/L	1			<0,095								<0,095	<0,095							<0,095
etilbenzene	EPA 8260C 2006	µg/L	50	Non campionato	Non campionato	<0,14	Non campionato	Non campionato	Non campionato	Non campionato	Non campionato	Non campionato	Non campionato	<0,14	<0,14	Non campionato	Non campionato	Non campionato	Non campionato	Non campionato	Non campionato	<0,14
p-xilene	EPA 8260C 2006	µg/L	10			<0,16								<0,16	<0,16							<0,16
stirene	EPA 8260C 2006	µg/L	25			<0,12								<0,12	<0,12							<0,12
toluene	EPA 8260C 2006	µg/L	15			0,28								0,95	0,2							0,58
metilterbutilene	EPA 8260C 2006	µg/L	40 *			0,49								0,46	0,32							<0,21

Nota: sono evidenziati i superamenti delle CSC di riferimento

* Limite proposto da ISS (rif. Tabella 2, Allegato 1 del DM n. 31 del 12 febbraio 2015 - Parere ISS n. 45848 del 12 settembre 200

Mon. settimanale ridotto (rif. riscontro Provincia AL n.p.g. 22087 del 27/03/2017)

Codice Punto	Metodo	u.d.m.	CSC D.Lgs. 152/06	C.na Bigliorda	C.na San Bartolomeo	C.na Valeria n. 28	C.na Delizia n. 22	C.na Delizia n. 20	C.na Venturina	C.na Buscherina	C.na Bonaria	C.na Ponticello n. 20	C.na Birolina	Gestione Acqua nord	Gestione Acqua sud	C.na Riccarda_Bis	C.na Riccarda Nuova	C.na Il Torrione	C.na Baldissera	C.na Baldissera Nuova	C.na Santa Caterina	Cascina Roggera SP95
Data campionamento				10-apr-17	10-apr-17	11-apr-17	10-apr-17	10-apr-17	10-apr-17	10-apr-17	10-apr-17	10-apr-17	10-apr-17	11-apr-17	11-apr-17	10-apr-17	10-apr-17	10-apr-17	10-apr-17	10-apr-17	10-apr-17	10-apr-17
HC totali come n-esano	Calcolo	µg/L	350			<29								<29	<29							<29
HC frazione volatile (C6-C10) come n-esano	ISPR Man 123 2015 (V)	µg/L				<29								<29	<29							<29
HC frazione estraibile (C10-C40) come n-esano	ISPR Man 123 2015 (E)	µg/L				<7,2								<7,2	<7,2							<7,2
benzene	EPA 8260C 2006	µg/L	1			<0,095								<0,095	<0,095							<0,095
etilbenzene	EPA 8260C 2006	µg/L	50	Non campionato	Non campionato	<0,14	Non campionato	Non campionato	Non campionato	Non campionato	Non campionato	Non campionato	Non campionato	<0,14	<0,14	Non campionato	Non campionato	Non campionato	Non campionato	Non campionato	Non campionato	<0,14
p-xilene	EPA 8260C 2006	µg/L	10			<0,16								<0,16	<0,16							<0,16
stirene	EPA 8260C 2006	µg/L	25			<0,12								<0,12	<0,12							<0,12
toluene	EPA 8260C 2006	µg/L	15			<0,13								<0,13	<0,13							<0,13
metilterbutilene	EPA 8260C 2006	µg/L	40 *			<0,21								<0,21	<0,21							<0,21

Nota: sono evidenziati i superamenti delle CSC di riferimento

* Limite proposto da ISS (rif. Tabella 2, Allegato 1 del DM n. 31 del 12 febbraio 2015 - Parere ISS n. 45848 del 12 settembre 200

Mon. settimanale ridotto (rif. riscontro Provincia AL n.p.g. 22087 del 27/03/2017)

Codice Punto	Metodo	u.d.m.	CSC D.Lgs. 152/06	C.na Bigliorda	C.na San Bartolomeo	C.na Valeria n. 28	C.na Delizia n. 22	C.na Delizia n. 20	C.na Venturina	C.na Buscherina	C.na Bonaria	C.na Ponticello n. 20	C.na Birolina	Gestione Acqua nord	Gestione Acqua sud	C.na Riccarda_Bis	C.na Riccarda Nuova	C.na Il Torrione	C.na Baldissera	C.na Baldissera Nuova	C.na Santa Caterina	Cascina Roggera SP95
Data campionamento				18-apr-17	18-apr-17	18-apr-17	18-apr-17	18-apr-17	18-apr-17	18-apr-17	18-apr-17	18-apr-17	18-apr-17	18-apr-17	18-apr-17	18-apr-17	18-apr-17	18-apr-17	18-apr-17	18-apr-17	18-apr-17	18-apr-17
HC totali come n-esano	Calcolo	µg/L	350			<29								<29	<29							<29
HC frazione volatile (C6-C10) come n-esano	ISPR Man 123 2015 (V)	µg/L				<29								<29	<29							<29
HC frazione estraibile (C10-C40) come n-esano	ISPR Man 123 2015 (E)	µg/L				<7,2								<7,2	<7,2							<7,2
benzene	EPA 8260C 2006	µg/L	1			<0,095								<0,095	<0,095							<0,095
etilbenzene	EPA 8260C 2006	µg/L	50	Non campionato	Non campionato	<0,14	Non campionato	Non campionato	Non campionato	Non campionato	Non campionato	Non campionato	Non campionato	<0,14	<0,14	Non campionato	Non campionato	Non campionato	Non campionato	Non campionato	Non campionato	<0,14
p-xilene	EPA 8260C 2006	µg/L	10			<0,16								<0,16	<0,16							<0,16
stirene	EPA 8260C 2006	µg/L	25			<0,12								<0,12	<0,12							<0,12
toluene	EPA 8260C 2006	µg/L	15			<0,13								<0,13	<0,13							<0,13
metilterbutilene	EPA 8260C 2006	µg/L	40 *			0,45								<0,21	<0,21							<0,21

Nota: sono evidenziati i superamenti delle CSC di riferimento

* Limite proposto da ISS (rif. Tabella 2, Allegato 1 del DM n. 31 del 12 febbraio 2015 - Parere ISS n. 45848 del 12 settembre 200

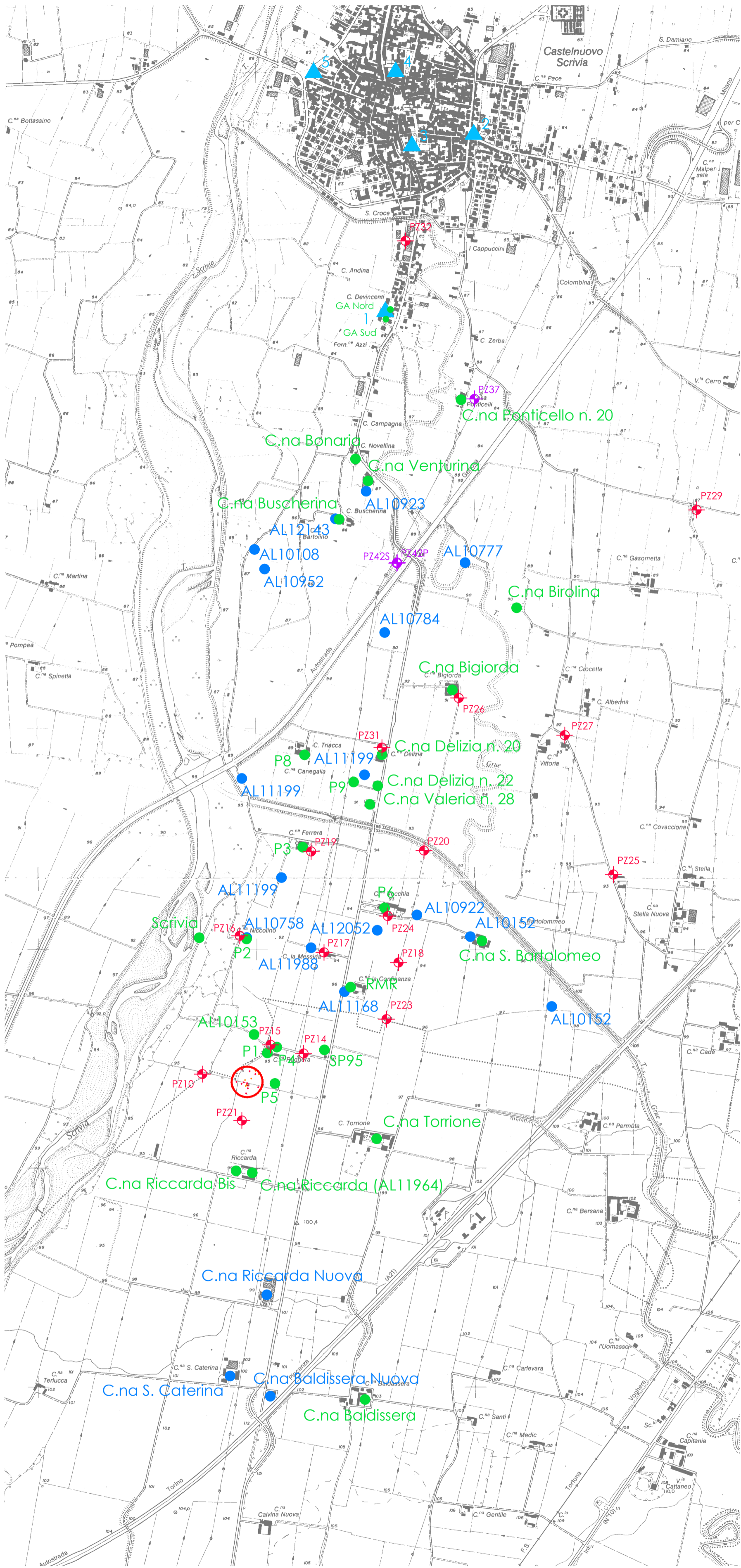
Mon. settimanale ridotto (rif. riscontro Provincia AL n.p.g. 22087 del 27/03/2017)

Codice Punto	Metodo	u.d.m.	CSC D.Lgs. 152/06	C.na Bigliorda	C.na San Bartolomeo	C.na Valeria n. 28	C.na Delizia n. 22	C.na Delizia n. 20	C.na Venturina	C.na Buscherina	C.na Bonaria	C.na Ponticello n. 20	C.na Birolina	Gestione Acqua nord	Gestione Acqua sud	C.na Riccarda_Bis	C.na Riccarda Nuova	C.na Il Torrione	C.na Baldissera	C.na Baldissera Nuova	C.na Santa Caterina	Cascina Roggera SP95
Data campionamento				26-apr-17	26-apr-17	27-apr-17	26-apr-17	26-apr-17	26-apr-17	26-apr-17	26-apr-17	26-apr-17	26-apr-17	26-apr-17	26-apr-17	26-apr-17	26-apr-17	26-apr-17	26-apr-17	26-apr-17	26-apr-17	27-apr-17
HC totali come n-esano	Calcolo	µg/L	350			<29								<29	<29							<29
HC frazione volatile (C6-C10) come n-esano	ISPR Man 123 2015 (V)	µg/L				<29								<29	<29							<29
HC frazione estraibile (C10-C40) come n-esano	ISPR Man 123 2015 (E)	µg/L				<7,2								<7,2	<7,2							<7,2
benzene	EPA 8260C 2006	µg/L	1			<0,095								<0,095	<0,095							<0,095
etilbenzene	EPA 8260C 2006	µg/L	50	Non campionato	Non campionato	<0,14	Non campionato	Non campionato	Non campionato	Non campionato	Non campionato	Non campionato	Non campionato	<0,14	<0,14	Non campionato	Non campionato	Non campionato	Non campionato	Non campionato	Non campionato	<0,14
p-xilene	EPA 8260C 2006	µg/L	10			<0,16								<0,16	<0,16							<0,16
stirene	EPA 8260C 2006	µg/L	25			<0,12								<0,12	<0,12							<0,12
toluene	EPA 8260C 2006	µg/L	15			0,15								0,39	0,3							0,23
metilterbutilene	EPA 8260C 2006	µg/L	40 *			2,9								0,27	0,24							0,2
														0,35	0,27							<0,21







Nota: sono evidenziati i superamenti delle CSC di riferimento

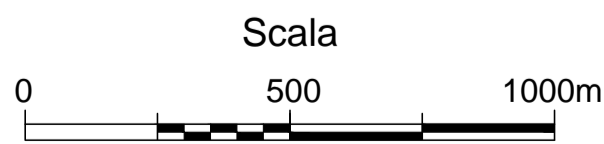
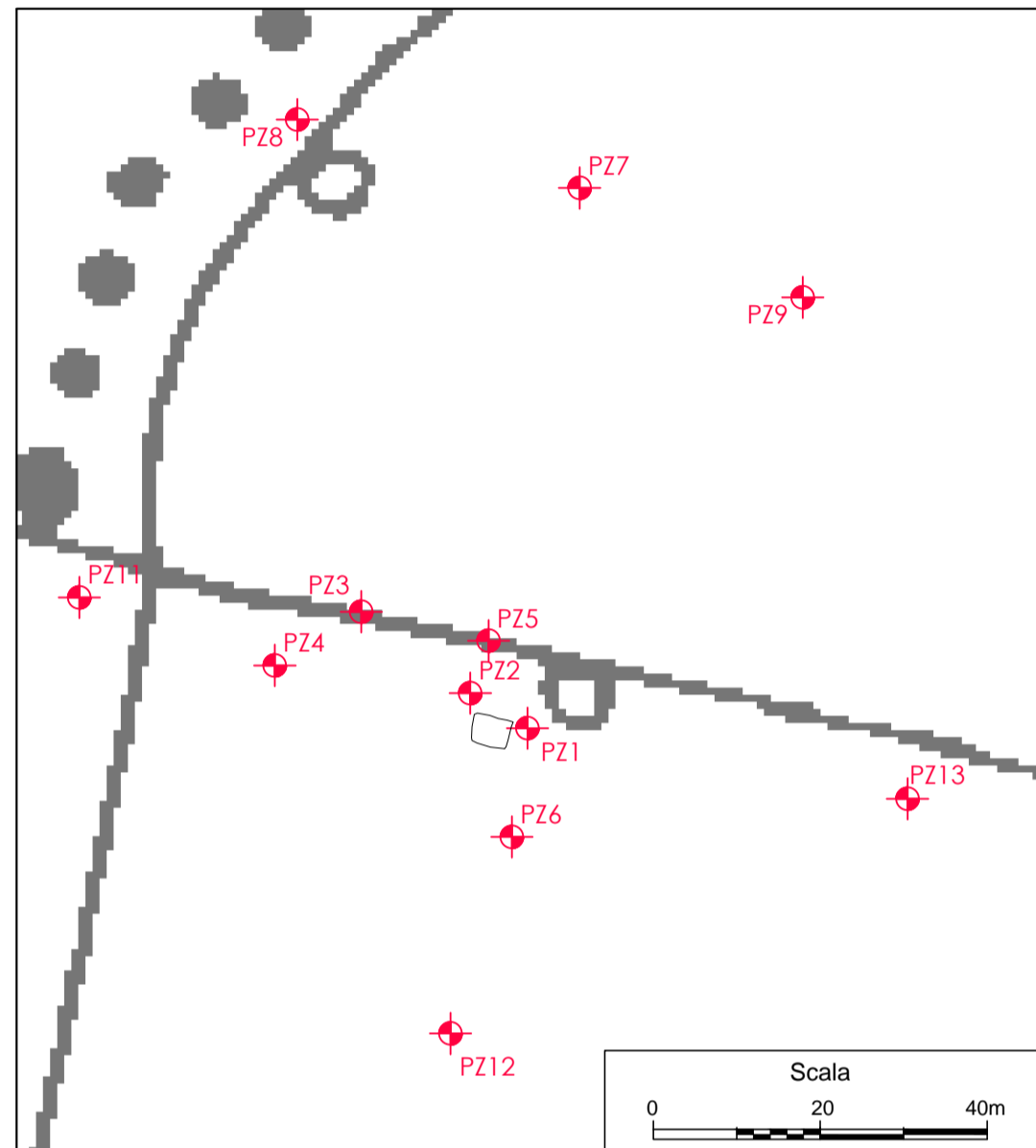
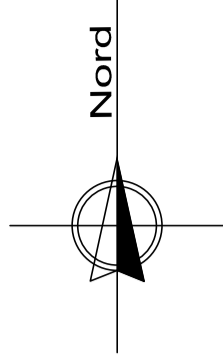
* Limite proposto da ISS (rif. Tabella 2, Allegato 1 del DM n. 31 del 12 febbraio 2015 - Parere ISS n. 45848 del 12 settembre 200

Mon. settimanale ridotto (rif. riscontro Provincia AL n.p.g. 22087 del 27/03/2017)



LEGENDA

-  Area effrazione
-  10 Pozzo privato non monitorato
-  54 Pozzo privato oggetto di monitoraggio
-  PZ18 Piezometro C.na Riccarda
-  PZ37 Piezometro Tortona S.S. 211
-  1 Pozzi acquedotto



Data	Emissione	DCO	DCO	AFR
8/01/2017		Disegnato	Verificato	Approvato
Planimetria del Sito con ubicazione piezometri e pozzi privati				2
TITOLO Effrazione oleodotto Sannazzaro - Genova Fegino Cascina Riccarda Tortona (AL)				SCALA grafica PROG. n° 2156132 NOME FILE



HPC Italia S.r.l.
 Via F. Ferrucci, 17/A - 20145 Milano
 Tel. +39 02 4548 8990
 Fax. +39 02 4548 9396
 www.hpc-italia.it



ENI R&M