



Refining & Marketing and Chemicals

Processi e Gestione Operativa Logistica Primaria
Lungomare Caboto snc loc. Arzano, 04024 Gaeta (LT)
Tel: 0771 4681
Fax.: 0771 468247
www.eni.it

VIA PEC

HSE HUB

Prot. n. 472/15

Gaeta, 29 ottobre 2015

Spett.le **Comune di Tortona**
Settore Territorio e Ambiente
Corso Alessandria, 62
15057 Tortona (AL)
comune.tortona@pec.it

Provincia di Alessandria
Direzione Ambiente e Pianificazione
Piazza Libertà, 17
15121 Alessandria (AL)
protocollo.ambiente@cert.provincia.alessandria.it

Spett.le **ASL AL - SIAN**
Via Milazzo, 1 (ex Caserma Passalacqua)
15057 Tortona (AL)
aslal@pec.aslal.it

Spett.le **ASL AL - SISP**
Via Milazzo, 1 (ex Caserma Passalacqua)
15057 Tortona (AL)
aslal@pec.aslal.it

Spett.le **Comune di Castelnuovo Scivia**
Settore Territorio e Ambiente
Via Garibaldi, 43
15053 Alessandria (AL)
protocollo@pec.comune.castelnuovoscivia.al.it

Regione Piemonte
Ambiente, Governo e Tutela del Territorio
via Principe Amedeo, 17
10123 Torino (TO)
territorio-ambiente@cert.regione.piemonte.it

Spett.le **ARPA Piemonte**
Dipartimento di Alessandria
Spalto Marengo, 37
15100 Alessandria (AL)
dip.alessandria@pec.arpa.piemonte.it

Oggetto: Eni SpA - Area Hub Nord - Oleodotto Sannazzaro - Genova Fegino: Comune di Tortona (AL) - SS211 - Procedimento ai sensi dell'art. 242 e dell'art. 245 del D.Lgs. 152/06 - Trasmissione risultati analitici monitoraggio pozzi privati del 19-20-21 ottobre 2015.

In riferimento al sito in oggetto con la presente si trasmettono i risultati analitici relativi al monitoraggio delle acque sotterranee da pozzi privati eseguito nei giorni 19-20-21 ottobre 2015, a seguito di incontro tecnico con gli Enti Pubblici presso la sede del Comune di Tortona in data 8 settembre 2015.

Si segnala che è stato campionato il pozzo identificato con identificativo 54 ter su richiesta del Comune di Tortona.

I pozzi 31, 40, 41, Stalla Loggia, 54 e 30 non sono stati campionati per indisponibilità dei proprietari.

Di seguito si fornisce l'elenco dei pozzi oggetto del monitoraggio.

Tabella 1 - Riepilogo pozzi privati oggetto di monitoraggio

Riferimento	Località
4	C.na Casone
7	Sig. Ragni
9	C.na Castello
13	C.na Fabbro
31	Località Ponte A21
54	C.na Ortolana
54 bis	Vicinanze C.na Ortolano
55	C.na Diletta
29	C.na Bruciata
30	Campo agricolo C.na Bruciata
50	AdS Castelnuovo Ovest - Autogrill
51	C.na Rocchino
52	C.na Moretta

Riferimento	Località
53	Frazione Ova
S.M.	C.na Santa Maria
32	C.na Permuta
Pozzo Agip	Punto Vendita Agip
40	C.na Loggia
79	C.na Valgrilla
Stalla Loggia	Stalla della C.na Loggia
Negrone	Tenuta Negrone (Loc. Ova)
56	Proprietà vicino a C.na Diletta
Lago Maddalena	Lago Maddalena
41	C.na Loggia
TZVE	Sig.ra Tzvetanova
16	C.na Alipranda
3	C.na Malpasciuta
22	C.na Sparviera
23	C.na Lunotta
54 ter	Sig. Caldirola

In allegato si forniscono i risultati analitici e l'ubicazione dei punti della rete di monitoraggio.

Rimanendo a disposizione per ogni eventuale chiarimento porgiamo,

Distinti saluti.



eni spa
Refining & Marketing and Chemicals
Processi e Gestione Operativa Logistica Primaria
Resp. Servizio di Prevenzione e Protezione
(Dr. Paolo Angelini)

LABORATORIO FISSO
LABORATORIO MOBILE

Table with columns: Codice Punto, Metodo, u.d.m., CSC D.Lgs. 152/06, Pozzo 9, Pozzo 7, Pozzo 13, Pozzo 4, Pozzo 55, Pozzo 54, Pozzo 51, Pozzo 29, Pozzo 50, Pozzo 52, Pozzo 53, Pozzo S.M., Pozzo 30, Pozzo 31, Pozzo 32, Pozzo Agp. Rows include: idrocarburi totali come n-esano, idrocarburi GRDs, benzene, etilbenzene, p-xilene, stirene, toluene, metilterbutilene.

Nota: sono evidenziate i superamenti delle CSC di riferimento
* Limite proposto da ISS (n. Tabella 2, Allegato 1 del DM n. 31 del 12 febbraio 2015 - Parere ISS n. 45848 del 12 settembre 2006 e Parere ISS n. 49759 IA.12 del 17 dicembre 2002)

Table with columns: Codice Punto, Metodo, u.d.m., CSC D.Lgs. 152/06, Pozzo 9, Pozzo 7, Pozzo 13, Pozzo 4, Pozzo 55, Pozzo 54, Pozzo 51, Pozzo 29, Pozzo 50, Pozzo 52, Pozzo 53, Pozzo S.M., Pozzo 30, Pozzo 31, Pozzo 32, Pozzo Agp. Rows include: idrocarburi totali come n-esano, idrocarburi pesanti <C12 (come n-esano), idrocarburi leggeri <C12 (come n-esano), benzene, etilbenzene, p-xilene, stirene, toluene, metilterbutilene.

Nota: sono evidenziate i superamenti delle CSC di riferimento
* Limite proposto da ISS (n. Tabella 2, Allegato 1 del DM n. 31 del 12 febbraio 2015 - Parere ISS n. 45848 del 12 settembre 2006 e Parere ISS n. 49759 IA.12 del 17 dicembre 2002)

Table with columns: Codice Punto, Metodo, u.d.m., CSC D.Lgs. 152/06, Pozzo 9, Pozzo 7, Pozzo 13, Pozzo 4, Pozzo 55, Pozzo 54, Pozzo 51, Pozzo 29, Pozzo 50, Pozzo 52, Pozzo 53, Pozzo S.M., Pozzo 30, Pozzo 31, Pozzo 32, Pozzo Agp, Pozzo 54, Lago Medadonna, Pozzo 79, Pozzo 40, Stella Loggia, Negrono, Pozzo 56. Rows include: idrocarburi totali come n-esano, idrocarburi frazione volatile (C6-C10) come n-esano, idrocarburi frazione estraibile (C10-C40) come n-esano, benzene, etilbenzene, p-xilene, stirene, toluene, metilterbutilene.

Nota: sono evidenziate i superamenti delle CSC di riferimento
* Limite proposto da ISS (n. Tabella 2, Allegato 1 del DM n. 31 del 12 febbraio 2015 - Parere ISS n. 45848 del 12 settembre 2006 e Parere ISS n. 49759 IA.12 del 17 dicembre 2002)

Table with columns: Codice Punto, Metodo, u.d.m., CSC D.Lgs. 152/06, Pozzo 9, Pozzo 7, Pozzo 13, Pozzo 4, Pozzo 55, Pozzo 54, Pozzo 51, Pozzo 29, Pozzo 50, Pozzo 52, Pozzo 53, Pozzo S.M., Pozzo 30, Pozzo 31, Pozzo 32, Pozzo Agp, Pozzo 54, Lago Medadonna, Pozzo 79, Pozzo 40, Stella Loggia, Negrono, Pozzo 56, 41, TVL, 16, 18, 19. Rows include: idrocarburi totali come n-esano, idrocarburi frazione volatile (C6-C10) come n-esano, idrocarburi frazione estraibile (C10-C40) come n-esano, benzene, etilbenzene, p-xilene, stirene, toluene, metilterbutilene.

Nota: sono evidenziate i superamenti delle CSC di riferimento
* Limite proposto da ISS (n. Tabella 2, Allegato 1 del DM n. 31 del 12 febbraio 2015 - Parere ISS n. 45848 del 12 settembre 2006 e Parere ISS n. 49759 IA.12 del 17 dicembre 2002)

Table with columns: Codice Punto, Metodo, u.d.m., CSC D.Lgs. 152/06, Pozzo 9, Pozzo 7, Pozzo 13, Pozzo 4, Pozzo 55, Pozzo 54, Pozzo 51, Pozzo 29, Pozzo 50, Pozzo 52, Pozzo 53, Pozzo S.M., Pozzo 30, Pozzo 31, Pozzo 32, Pozzo Agp, Pozzo 54, Lago Medadonna, Pozzo 79, Pozzo 40, Stella Loggia, Negrono, Pozzo 56, 41, TVL, 16, 18, 19. Rows include: idrocarburi totali come n-esano, idrocarburi frazione volatile (C6-C10) come n-esano, idrocarburi frazione estraibile (C10-C40) come n-esano, benzene, etilbenzene, p-xilene, stirene, toluene, metilterbutilene.

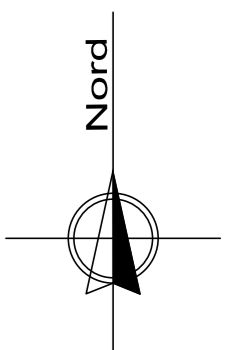
Nota: sono evidenziate i superamenti delle CSC di riferimento
* Limite proposto da ISS (n. Tabella 2, Allegato 1 del DM n. 31 del 12 febbraio 2015 - Parere ISS n. 45848 del 12 settembre 2006 e Parere ISS n. 49759 IA.12 del 17 dicembre 2002)

Table with columns: Codice Punto, Metodo, u.d.m., CSC D.Lgs. 152/06, Pozzo 9, Pozzo 7, Pozzo 13, Pozzo 4, Pozzo 55, Pozzo 54, Pozzo 51, Pozzo 29, Pozzo 50, Pozzo 52, Pozzo 53, Pozzo S.M., Pozzo 30, Pozzo 31, Pozzo 32, Pozzo Agp, Pozzo 54, Lago Medadonna, Pozzo 79, Pozzo 40, Stella Loggia, Negrono, Pozzo 56, 41, TVL, 16, 18, 19, 21, 22. Rows include: idrocarburi totali come n-esano, idrocarburi frazione volatile (C6-C10) come n-esano, idrocarburi frazione estraibile (C10-C40) come n-esano, benzene, etilbenzene, p-xilene, stirene, toluene, metilterbutilene.

Nota: sono evidenziate i superamenti delle CSC di riferimento
* Limite proposto da ISS (n. Tabella 2, Allegato 1 del DM n. 31 del 12 febbraio 2015 - Parere ISS n. 45848 del 12 settembre 2006 e Parere ISS n. 49759 IA.12 del 17 dicembre 2002)

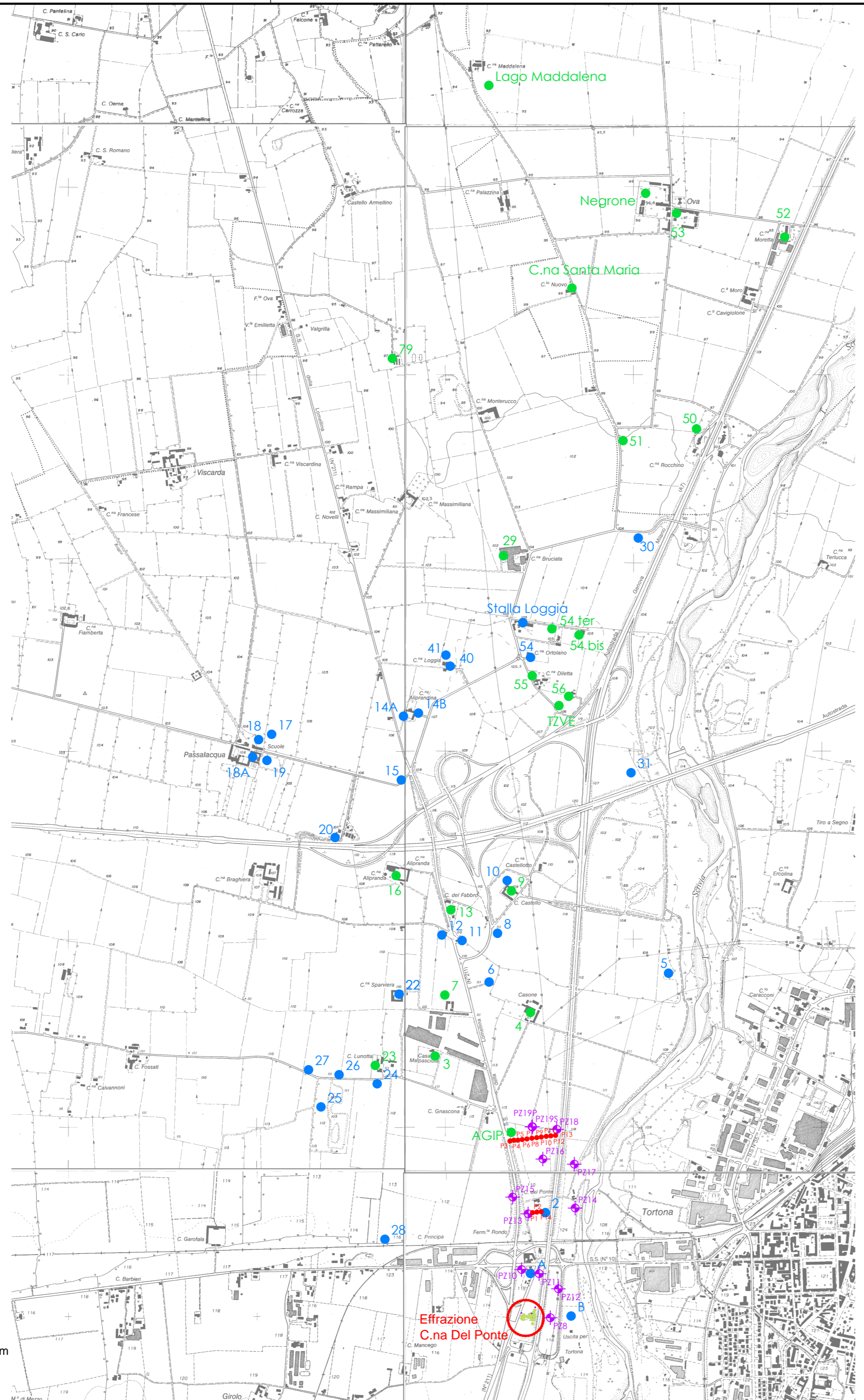
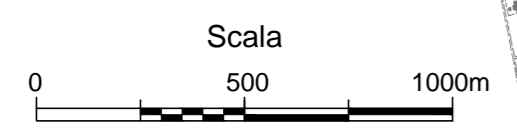
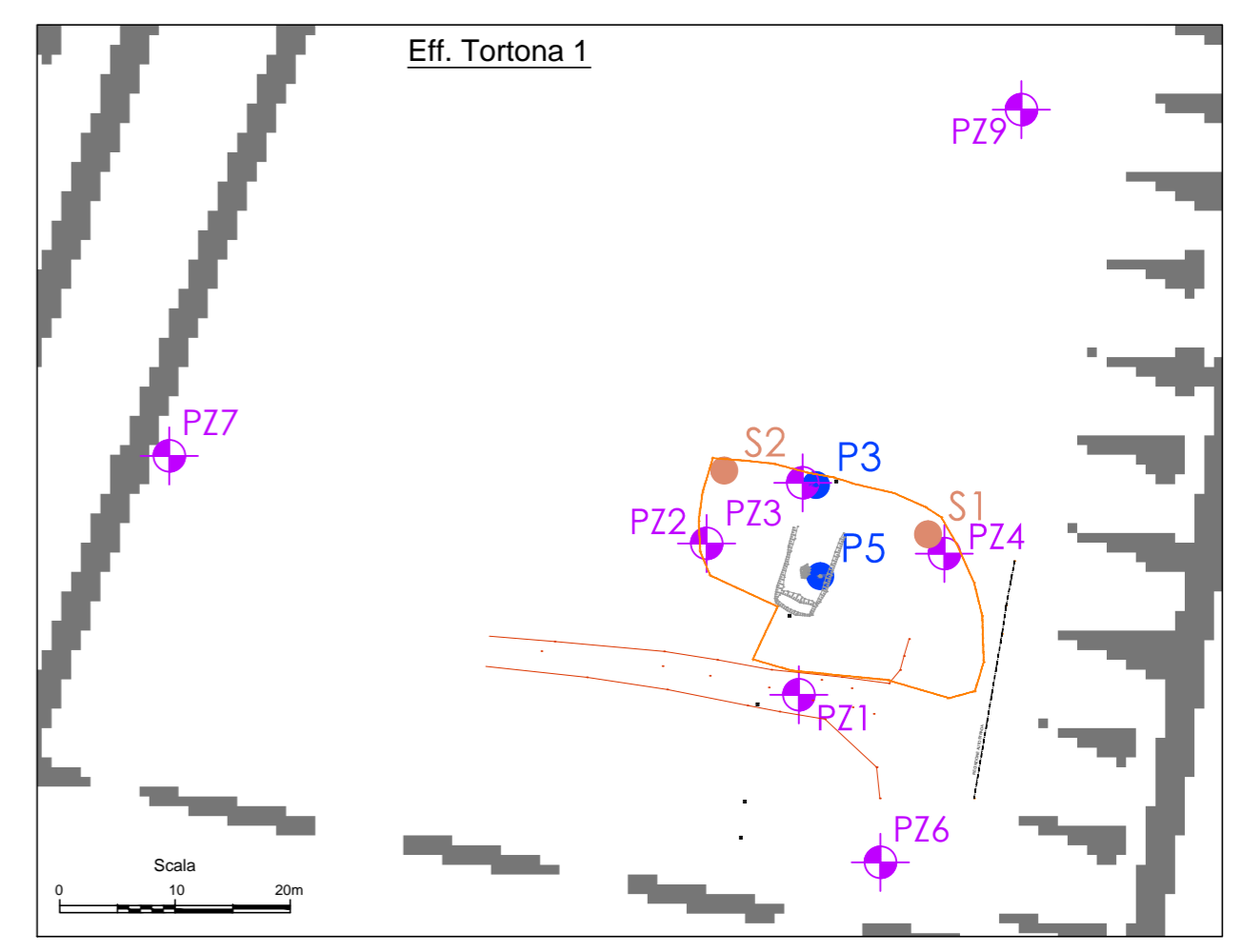
Table with columns: Codice Punto, Metodo, u.d.m., CSC D.Lgs. 152/06, Pozzo 9, Pozzo 7, Pozzo 13, Pozzo 4, Pozzo 55, Pozzo 54, Pozzo 51, Pozzo 29, Pozzo 50, Pozzo 52, Pozzo 53, Pozzo S.M., Pozzo 30, Pozzo 31, Pozzo 32, Pozzo Agp, Pozzo 54, Lago Medadonna, Pozzo 79, Pozzo 40, Stella Loggia, Negrono, Pozzo 56, 41, TVL, 16, 18, 19, 21, 22. Rows include: idrocarburi totali come n-esano, idrocarburi frazione volatile (C6-C10) come n-esano, idrocarburi frazione estraibile (C10-C40) come n-esano, benzene, etilbenzene, p-xilene, stirene, toluene, metilterbutilene.

Nota: sono evidenziate i superamenti delle CSC di riferimento
* Limite proposto da ISS (n. Tabella 2, Allegato 1 del DM n. 31 del 12 febbraio 2015 - Parere ISS n. 45848 del 12 settembre 2006 e Parere ISS n. 49759 IA.12 del 17 dicembre 2002)



LEGENDA

- Area effrazione
- 10 Pozzo privato non campionato
- 54 Pozzo privato campionato
- P8 Pozzi barriera
- ⊕ PZ18 Piezometro



14/10/2015	Emissione		MRA	DCO	AFR
Data	Descrizione		Disegnato	Verificato	Approvato
Ubicazione pozzi privati esterni					TAVOLA 1
Effrazione oleodotto 12" Tortona					SCALA PROG. n° 2156087
PROGETTO					2156132-Tortona generale piezo



HPC Italia S.r.l.
Via I. Nievo, 33 - 20145 Milano
Tel. +39 02 4548 9990
Fax. +39 02 4548 9396
www.hpc-italia.it

ENI R&MC
CLIENTE