



Refining & Marketing and Chemicals

Processi e Gestione Operativa Logistica Primaria
Lungomare Caboto snc loc. Arzano, 04024 Gaeta (LT)
Tel: 0771 4681
Fax.: 0771 468247
www.eni.it

VIA PEC

HSE HUB

Prot. n. 479/15

Gaeta, 02 novembre 2015

Spett.le **Comune di Tortona**
Settore Territorio e Ambiente
Corso Alessandria, 62
15057 Tortona (AL)
comune.tortona@pec.it

Spett.le **Comune di Castelnuovo Scivia**
Settore Territorio e Ambiente
Via Garibaldi, 43
15053 Alessandria (AL)
protocollo@pec.comune.castelnuovoscivia.al.it

Spett.le **Provincia di Alessandria**
Direzione Ambiente e Pianificazione
Piazza Libertà, 17
15121 Alessandria (AL)
protocollo.ambiente@cert.provincia.alessandria.it

Spett.le **Regione Piemonte**
Ambiente, Governo e Tutela del Territorio
via Principe Amedeo, 17
10123 Torino (TO)
territorio-ambiente@cert.regione.piemonte.it

Spett.le **ASL AL - SIAN**
Via Milazzo, 1 (ex Caserma Passalacqua)
15057 Tortona (AL)
aslal@pec.aslal.it

Spett.le **ARPA Piemonte**
Dipartimento di Alessandria
Spalto Marengo, 37
15100 Alessandria (AL)
dip.alessandria@pec.arpa.piemonte.it

Spett.le **ASL AL - SISP**
Via Milazzo, 1 (ex Caserma Passalacqua)
15057 Tortona (AL)
aslal@pec.aslal.it

Oggetto: Eni SpA - Area Hub Nord - Oleodotto Sannazzaro - Genova Fegino: Comune di Tortona (AL) - SS211 - Procedimento ai sensi dell'art. 242 e dell'art. 245 del D.Lgs. 152/06 - Trasmissione risultati analitici monitoraggio pozzi privati del 26 ottobre 2015.

In riferimento al sito in oggetto con la presente si trasmettono i risultati analitici relativi al monitoraggio delle acque sotterranee da pozzi privati eseguito in data 26 ottobre 2015, a seguito di incontro tecnico con gli Enti Pubblici presso la sede del Comune di Tortona in data 8 settembre 2015.

I pozzi 22, 29, 30, 31, 41, 54 e Negrone non sono stati campionati per indisponibilità dei proprietari.

Di seguito si fornisce l'elenco dei pozzi oggetto del monitoraggio.

Tabella 1 - Riepilogo pozzi privati oggetto di monitoraggio

Riferimento	Località
4	C.na Casone
7	Sig. Ragni
9	C.na Castello
13	C.na Fabbro
31	Località Ponte A21
54	C.na Ortolana
54 bis	Vicinanze C.na Ortolano
55	C.na Diletta
29	C.na Bruciata
30	Campo agricolo C.na Bruciata
50	AdS Castelnuovo Ovest - Autogrill
51	C.na Rocchino
52	C.na Moretta
53	Frazione Ova
S.M.	C.na Santa Maria
32	C.na Permuta

Riferimento	Località
Pozzo Agip	Punto Vendita Agip
40	C.na Loggia
79	C.na Valgrilla
Stalla Loggia	Stalla della C.na Loggia
Negrone	Tenuta Negrone (Loc. Ova)
56	Proprietà vicino a C.na Diletta
Lago Maddalena	Lago Maddalena
41	C.na Loggia
TZVE	Sig.ra Tzvetanova
16	C.na Alipranda
3	C.na Malpasciuta
22	C.na Sparviera
23	C.na Lunotta
54 ter	Sig. Caldirola

In allegato si forniscono i risultati analitici e l'ubicazione dei punti della rete di monitoraggio.

Rimanendo a disposizione per ogni eventuale chiarimento porgiamo,

Distinti saluti.



eni spa
Refining & Marketing and Chemicals
Processi e Gestione Operativa Logistica Primaria
Resp. Servizio di Prevenzione e Protezione
(Dr. Paolo Angelini)

Allegati: 1 - Risultati analitici campionamento acque sotterranee dei pozzi privati

2 - Planimetria con ubicazione dei punti della rete di monitoraggio

Codice Punto		Metodo	u.d.m.	CSC D.Lgs. 152/06	Pozzo 9	Pozzo 7	Pozzo 13	Pozzo 4	Pozzo 55	Pozzo 54 bis	Pozzo 51	Pozzo 29	Pozzo 50	Pozzo 52	Pozzo 53	Pozzo S.M.	Pozzo 30	Pozzo 31	Pozzo 32	Pozzo Agip	Pozzo 54	Lago Maddalena	Pozzo 79	Pozzo 40	Stalla Loggia	Negrone	Pozzo 56
Data campionamento		Calcolo	µg/L	350	21-set-15	21-set-15	21-set-15	21-set-15	21-set-15	21-set-15	21-set-15	21-set-15	21-set-15	21-set-15	21-set-15	21-set-15	21-set-15	21-set-15	21-set-15	21-set-15	21-set-15	21-set-15	21-set-15	21-set-15	21-set-15	21-set-15	21-set-15
Idrocarburi totali come n-esano		Calcolo	µg/L	350	<16,4	<16,4	<16,4	10500	<16,4	<16,4	<16,4	<16,4	<16,4	<16,4	<16,4	<16,4	<16,4	<16,4	<16,4	<16,4	<16,4	<16,4	<16,4	<16,4	<16,4	<16,4	<16,4
Idrocarburi frazione volatile (C6-C10) come n-esano		ISPRA Man 123 2015 (V)	µg/L	10	<16,4	<16,4	<16,4	10400	<16,4	<16,4	<16,4	<16,4	<16,4	<16,4	<16,4	<16,4	<16,4	<16,4	<16,4	<16,4	<16,4	<16,4	<16,4	<16,4	<16,4	<16,4	<16,4
Idrocarburi frazione estraibile (C10-C40) come n-esano		ISPRA Man 123 2015 (E)	µg/L	10	<7,19	<7,19	<7,19	31,3	<7,19	<7,19	<7,19	<7,19	<7,19	<7,19	<7,19	<7,19	<7,19	<7,19	<7,19	<7,19	<7,19	<7,19	<7,19	<7,19	<7,19	<7,19	<7,19
benzene		EPA 8260C 2006	µg/L	1	<0,531	<0,531	<0,531	4130	<0,531	<0,531	<0,531	<0,531	<0,531	<0,531	<0,531	<0,531	<0,531	<0,531	<0,531	<0,531	<0,531	<0,531	<0,531	<0,531	<0,531	<0,531	<0,531
etilbenzene		EPA 8260C 2006	µg/L	50	<0,0512	<0,0512	<0,0512	103	<0,0512	<0,0512	<0,0512	<0,0512	<0,0512	<0,0512	<0,0512	<0,0512	<0,0512	<0,0512	<0,0512	<0,0512	<0,0512	<0,0512	<0,0512	<0,0512	<0,0512	<0,0512	<0,0512
p-xilene		EPA 8260C 2006	µg/L	10	<0,0271	<0,0271	<0,0271	2200	<0,0271	<0,0271	<0,0271	<0,0271	<0,0271	<0,0271	<0,0271	<0,0271	<0,0271	<0,0271	<0,0271	<0,0271	<0,0271	<0,0271	<0,0271	<0,0271	<0,0271	<0,0271	<0,0271
stirene		EPA 8260C 2006	µg/L	25	<0,0498	<0,0498	<0,0498	2,71	<0,0498	<0,0498	<0,0498	<0,0498	<0,0498	<0,0498	<0,0498	<0,0498	<0,0498	<0,0498	<0,0498	<0,0498	<0,0498	<0,0498	<0,0498	<0,0498	<0,0498	<0,0498	<0,0498
toluene		EPA 8260C 2006	µg/L	15	<0,0577	<0,0577	0,117	7640	<0,0577	<0,0577	0,11	0,226	0,1	0,147	0,145	0,0936	<0,0577	<0,0577	<0,0577	<0,0577	<0,0577	0,13	0,111	<0,0577	<0,0577	0,155	0,175
metilterbutilene		EPA 8260C 2006	µg/L	40*	<0,0577	<0,0577	<0,0577	47200	<0,0577	<0,0577	<0,0577	<0,0577	<0,0577	<0,0577	<0,0577	<0,0577	<0,0577	<0,0577	<0,0577	<0,0577	<0,0577	<0,0577	<0,0577	<0,0577	<0,0577	<0,0577	<0,0577

* Nota: sono evidenziati i superamenti delle CSC di riferimento
 * Limite proposto da ISS (rif. Tabella 2, Allegato 1 del DM n. 31 del 12 febbraio 2015 - Parere ISS n. 45848 del 12 settembre 2006 e Parere ISS n. 49759 IA.12 del 17 dicembre 2002)
 * CSC di riferimento per polveri

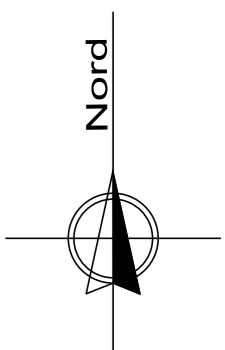
Codice Punto		Metodo	u.d.m.	CSC D.Lgs. 152/06	Pozzo 9	Pozzo 7	Pozzo 13	Pozzo 4	Pozzo 55	Pozzo 54 bis	Pozzo 51	Pozzo 29	Pozzo 50	Pozzo 52	Pozzo 53	Pozzo S.M.	Pozzo 30	Pozzo 31	Pozzo 32	Pozzo Agip	Pozzo 54	Lago Maddalena	Pozzo 79	Pozzo 40	Stalla Loggia	Negrone	Pozzo 56	41	TZVE	16	3		
Data campionamento		Calcolo	µg/L	350	28-set-15	28-set-15	28-set-15	28-set-15	28-set-15	28-set-15	28-set-15	28-set-15	28-set-15	28-set-15	28-set-15	28-set-15	28-set-15	28-set-15	28-set-15	28-set-15	28-set-15	28-set-15	28-set-15	28-set-15	28-set-15	28-set-15	28-set-15	28-set-15	28-set-15	28-set-15	28-set-15		
Idrocarburi totali come n-esano		Calcolo	µg/L	350	<35	<35	<35	2360	<35	<35	<35	<35	<35	<35	<35	<35	<35	<35	<35	<35	<35	<35	<35	<35	<35	<35	<35	<35	<35	<35	<35		
Idrocarburi GDOs (come n-esano)		ISO 11423-1:1997	µg/L	50	<15	<15	<15	2360	<15	<15	<15	<15	<15	<15	<15	<15	<15	<15	<15	<15	<15	<15	<15	<15	<15	<15	<15	<15	<15	<15	<15		
Idrocarburi DROs (come n-esano)		EPA 3510C 1996 + EPA 8015D 2003	µg/L	1	<20	<20	<20	2360	<20	<20	<20	<20	<20	<20	<20	<20	<20	<20	<20	<20	<20	<20	<20	<20	<20	<20	<20	<20	<20	<20	<20	<20	
benzene		ISO 11423-1:1997	µg/L	1	<0,5	<0,5	<0,5	307	<0,5	<0,5	<0,5	<0,5	<0,5	<0,5	<0,5	<0,5	<0,5	<0,5	<0,5	<0,5	<0,5	<0,5	<0,5	<0,5	<0,5	<0,5	<0,5	<0,5	<0,5	<0,5	<0,5	<0,5	
etilbenzene		ISO 11423-1:1997	µg/L	50	<5	<5	<5	31	<5	<5	<5	<5	<5	<5	<5	<5	<5	<5	<5	<5	<5	<5	<5	<5	<5	<5	<5	<5	<5	<5	<5	<5	
xilene		ISO 11423-1:1997	µg/L	10*	<10	<10	<10	536	<10	<10	<10	<10	<10	<10	<10	<10	<10	<10	<10	<10	<10	<10	<10	<10	<10	<10	<10	<10	<10	<10	<10	<10	
stirene		ISO 11423-1:1997	µg/L	25	<2,5	<2,5	<2,5	2,5	<2,5	<2,5	<2,5	<2,5	<2,5	<2,5	<2,5	<2,5	<2,5	<2,5	<2,5	<2,5	<2,5	<2,5	<2,5	<2,5	<2,5	<2,5	<2,5	<2,5	<2,5	<2,5	<2,5	<2,5	<2,5
toluene		ISO 11423-1:1997	µg/L	15	<1,5	<1,5	<1,5	8	<1,5	<1,5	<1,5	<1,5	<1,5	<1,5	<1,5	<1,5	<1,5	<1,5	<1,5	<1,5	<1,5	<1,5	<1,5	<1,5	<1,5	<1,5	<1,5	<1,5	<1,5	<1,5	<1,5	<1,5	
metilterbutilene		ISO 11423-1:1997	µg/L	40*	<777	<777	<777	6028	<777	<777	<777	<777	<777	<777	<777	<777	<777	<777	<777	<777	<777	<777	<777	<777	<777	<777	<777	<777	<777	<777	<777	<777	

* Nota: sono evidenziati i superamenti delle CSC di riferimento
 * Limite proposto da ISS (rif. Tabella 2, Allegato 1 del DM n. 31 del 12 febbraio 2015 - Parere ISS n. 45848 del 12 settembre 2006 e Parere ISS n. 49759 IA.12 del 17 dicembre 2002)
 * CSC di riferimento per polveri

Codice Punto		Metodo	u.d.m.	CSC D.Lgs. 152/06	Pozzo 9	Pozzo 7	Pozzo 13	Pozzo 4	Pozzo 55	Pozzo 54 bis	Pozzo 51	Pozzo 29	Pozzo 50	Pozzo 52	Pozzo 53	Pozzo S.M.	Pozzo 30	Pozzo 31	Pozzo 32	Pozzo Agip	Pozzo 54	Lago Maddalena	Pozzo 79	Pozzo 40	Stalla Loggia	Negrone	Pozzo 56	41	TZVE	16	3	22		
Data campionamento		Calcolo	µg/L	350	5-ott-15	6-ott-15	6-ott-15	5-ott-15	5-ott-15	6-ott-15	5-ott-15	5-ott-15	5-ott-15	6-ott-15	5-ott-15	5-ott-15	5-ott-15	5-ott-15	5-ott-15	5-ott-15	5-ott-15	5-ott-15	5-ott-15	5-ott-15	5-ott-15	5-ott-15	5-ott-15	5-ott-15	5-ott-15	5-ott-15	5-ott-15	5-ott-15		
Idrocarburi totali come n-esano		Calcolo	µg/L	350	<35	<35	<35	1956	<35	<35	<35	<35	<35	<35	<35	<35	<35	<35	<35	<35	<35	<35	<35	<35	<35	<35	<35	<35	<35	<35	<35	<35		
Idrocarburi GDOs (come n-esano)		ISO 11423-1:1997	µg/L	50	<15	<15	<15	1956	<15	<15	<15	<15	<15	<15	<15	<15	<15	<15	<15	<15	<15	<15	<15	<15	<15	<15	<15	<15	<15	<15	<15	<15		
Idrocarburi DROs (come n-esano)		EPA 3510C 1996 + EPA 8015D 2003	µg/L	1	<20	<20	<20	1956	<20	<20	<20	<20	<20	<20	<20	<20	<20	<20	<20	<20	<20	<20	<20	<20	<20	<20	<20	<20	<20	<20	<20	<20	<20	
benzene		ISO 11423-1:1997	µg/L	1	<0,5	<0,5	<0,5	15	<0,5	<0,5	<0,5	<0,5	<0,5	<0,5	<0,5	<0,5	<0,5	<0,5	<0,5	<0,5	<0,5	<0,5	<0,5	<0,5	<0,5	<0,5	<0,5	<0,5	<0,5	<0,5	<0,5	<0,5	<0,5	
etilbenzene		ISO 11423-1:1997	µg/L	50	<5	<5	<5	31	<5	<5	<5	<5	<5	<5	<5	<5	<5	<5	<5	<5	<5	<5	<5	<5	<5	<5	<5	<5	<5	<5	<5	<5	<5	
xilene		ISO 11423-1:1997	µg/L	10*	<10	<10	<10	536	<10	<10	<10	<10	<10	<10	<10	<10	<10	<10	<10	<10	<10	<10	<10	<10	<10	<10	<10	<10	<10	<10	<10	<10	<10	
stirene		ISO 11423-1:1997	µg/L	25	<2,5	<2,5	<2,5	2,5	<2,5	<2,5	<2,5	<2,5	<2,5	<2,5	<2,5	<2,5	<2,5	<2,5	<2,5	<2,5	<2,5	<2,5	<2,5	<2,5	<2,5	<2,5	<2,5	<2,5	<2,5	<2,5	<2,5	<2,5	<2,5	<2,5
toluene		ISO 11423-1:1997	µg/L	15	<1,5	<1,5	<1,5	8	<1,5	<1,5	<1,5	<1,5	<1,5	<1,5	<1,5	<1,5	<1,5	<1,5	<1,5	<1,5	<1,5	<1,5	<1,5	<1,5	<1,5	<1,5	<1,5	<1,5	<1,5	<1,5	<1,5	<1,5	<1,5	
metilterbutilene		ISO 11423-1:1997	µg/L	40*	<777	<777	<777	6028	<777	<777	<777	<777	<777	<777	<777	<777	<777	<777	<777	<777	<777	<777	<777	<777	<777	<777	<777	<777	<777	<777	<777	<777	<777	

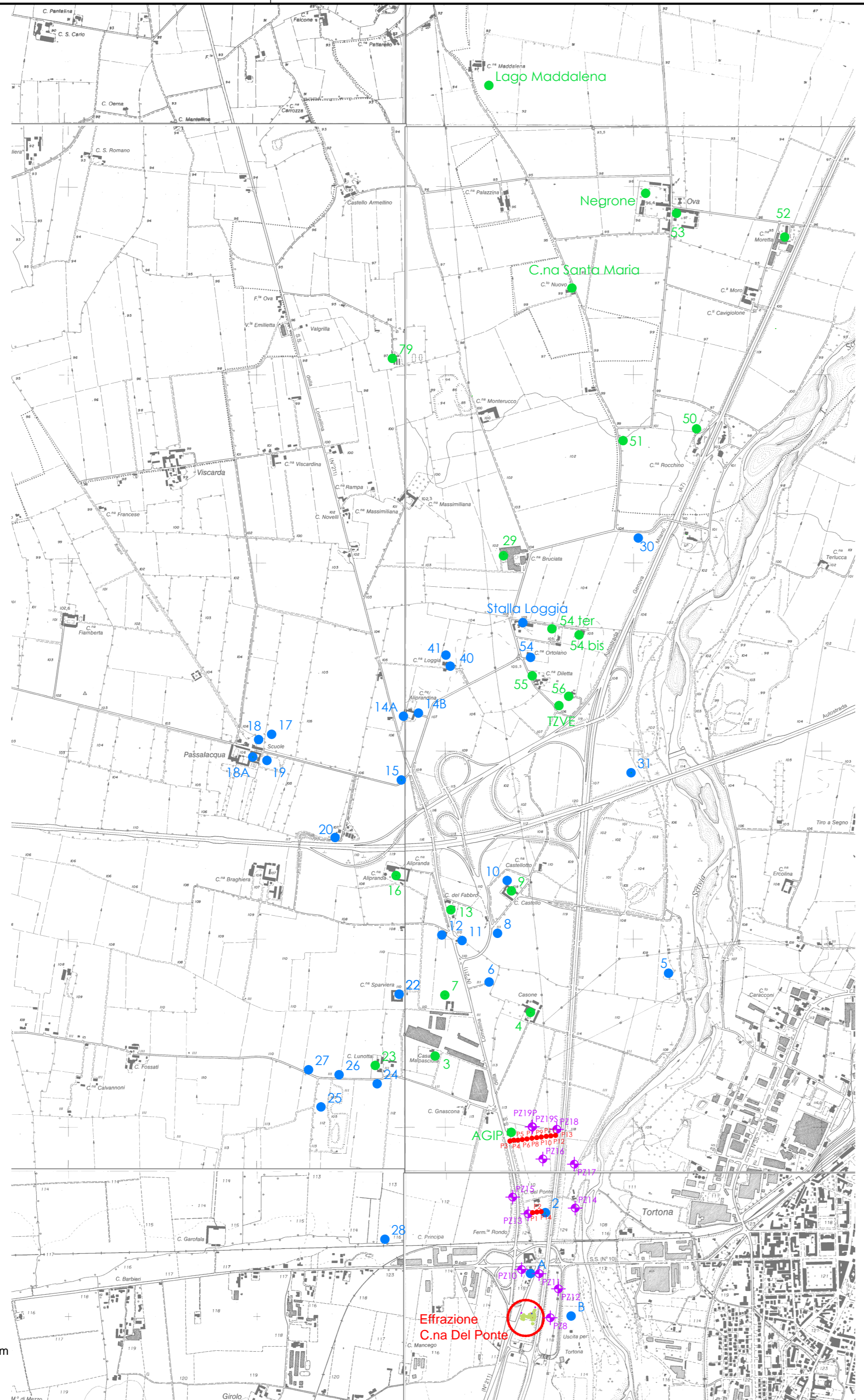
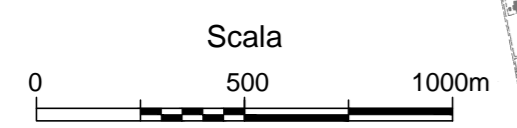
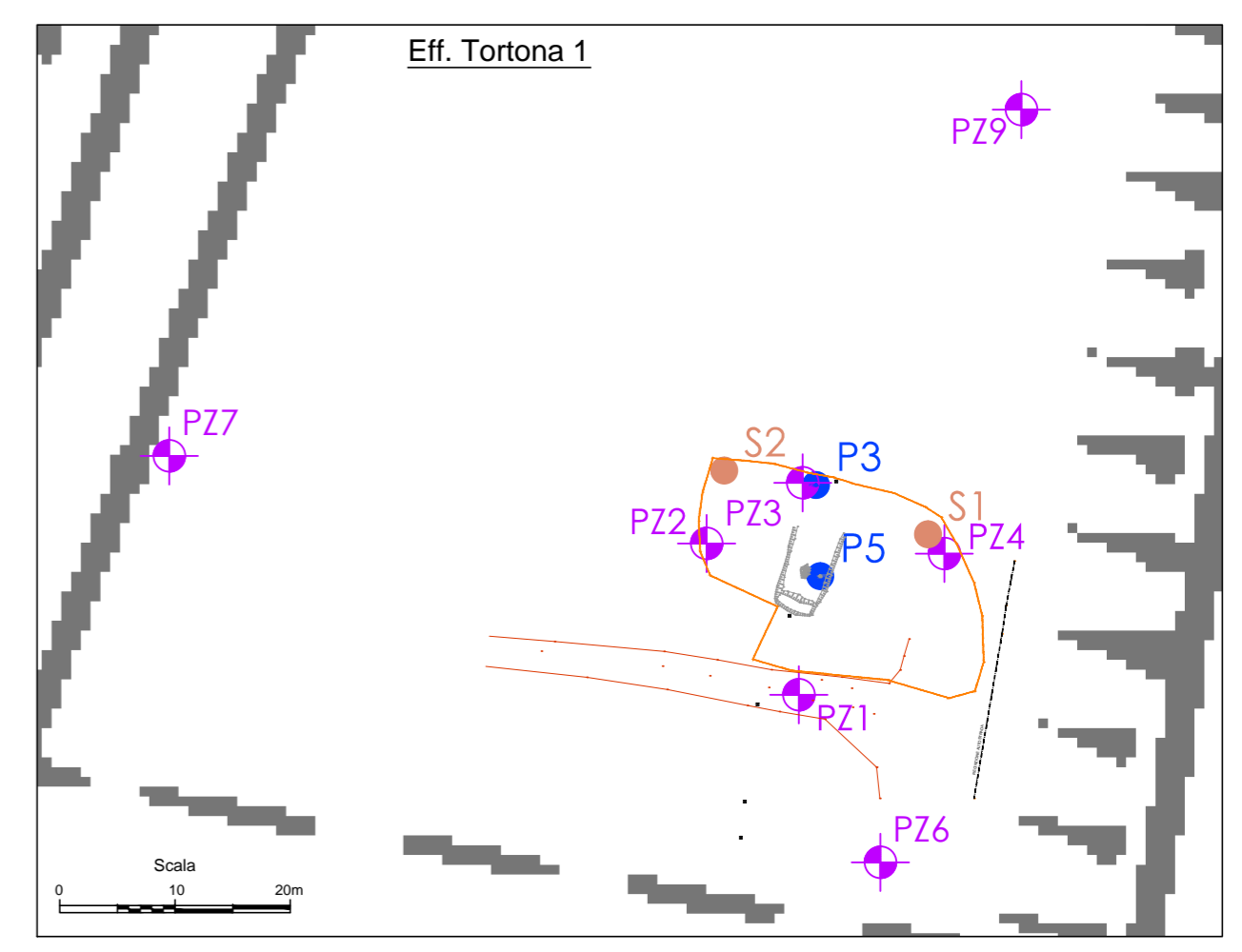
* Nota: sono evidenziati i superamenti delle CSC di riferimento
 * Limite proposto da ISS (rif. Tabella 2, Allegato 1 del DM n. 31 del 12 febbraio 2015 - Parere ISS n. 45848 del 12 settembre 2006 e Parere ISS n. 49759 IA.12 del 17 dicembre 2002)
 * CSC di riferimento per polveri

Codice Punto		Metodo	u.d.m.	CSC D.Lgs. 152/06	Pozzo 9	Pozzo 7	Pozzo 13	Pozzo 4	Pozzo 55	Pozzo 54 bis	Pozzo 51	Pozzo 29	Pozzo 50	Pozzo 52	Pozzo 53	Pozzo S.M.	Pozzo 30	Poz
--------------	--	--------	--------	-------------------	---------	---------	----------	---------	----------	--------------	----------	----------	----------	----------	----------	------------	----------	-----



LEGENDA

- Area effrazione
- 10 Pozzo privato non campionato
- 54 Pozzo privato campionato
- P8 Pozzi barriera
- ⊕ PZ18 Piezometro



14/10/2015	Emissione		MRA	DCO	AFR
Data	Descrizione		Disegnato	Verificato	Approvato
Ubicazione pozzi privati esterni					TAVOLA 1
Effrazione oleodotto 12" Tortona					SCALA PROG. n° 2156087
PROGETTO					2156132-Tortona generale piezo



HPC Italia S.r.l.
Via I. Nievo, 33 - 20145 Milano
Tel. +39 02 4548 9990
Fax. +39 02 4548 9396
www.hpc-italia.it

ENI R&MC

CLIENTE